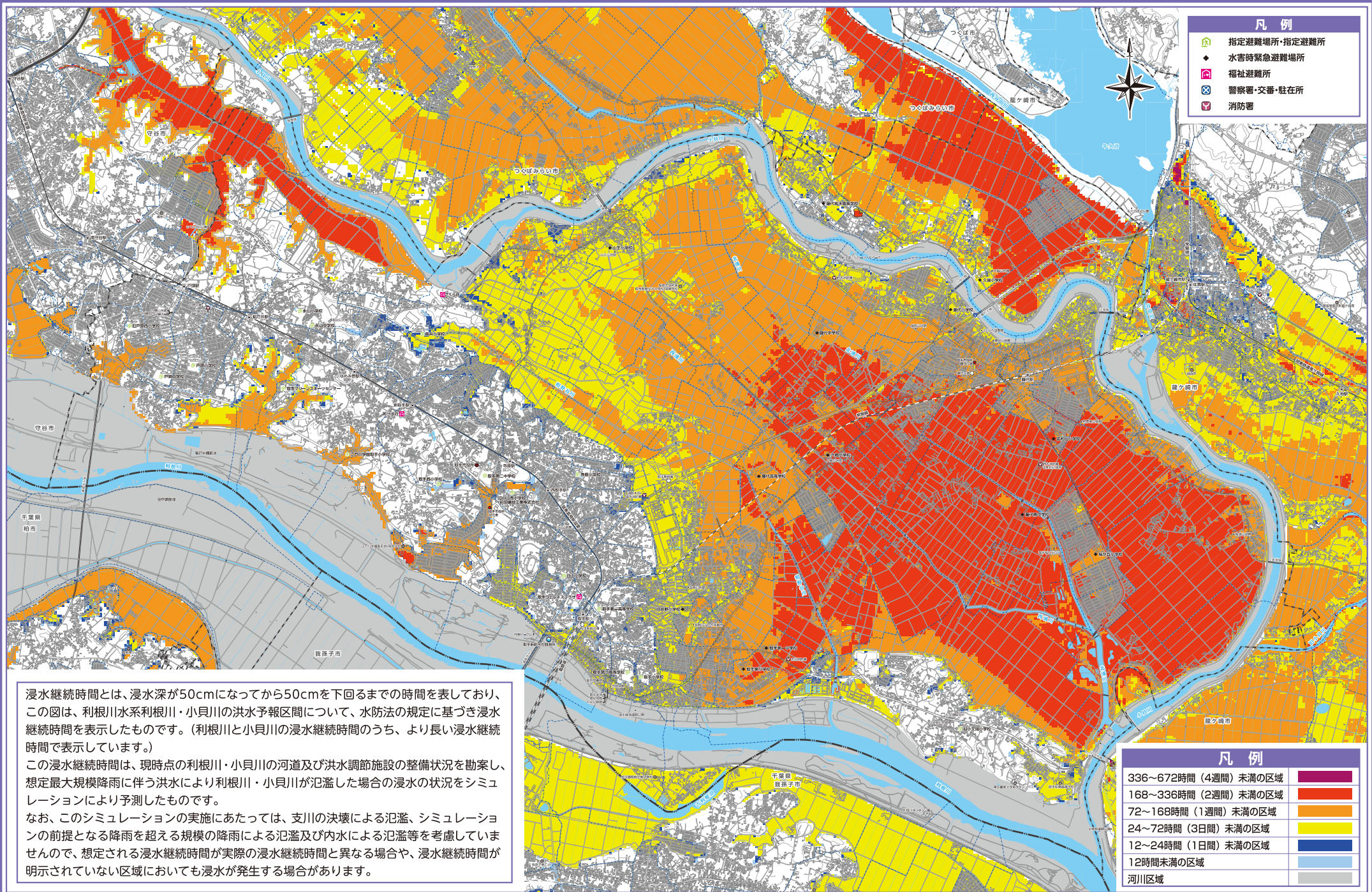


# 利根川・小貝川 浸水継続時間

縮尺 1:31,000

0 1000m 2000m



浸水継続時間とは、浸水深が50cmになってから50cmを下回るまでの時間を表しており、この図は、利根川水系利根川・小貝川の洪水予報区間について、水防法の規定に基づき浸水継続時間を表示したものです。(利根川と小貝川の浸水継続時間のうち、より長い浸水継続時間で表示しています。)

この浸水継続時間は、現時点の利根川・小貝川の河道及び洪水調節施設の整備状況を勘案し、想定最大規模降雨に伴う洪水により利根川・小貝川が氾濫した場合の浸水の状況をシミュレーションにより予測したものです。

なお、このシミュレーションの実施にあたっては、支川の決壊による氾濫、シミュレーションの前提となる降雨を超える規模の降雨による氾濫及び内水による氾濫等を考慮していませんので、想定される浸水継続時間が実際の浸水継続時間と異なる場合や、浸水継続時間が明示されていない区域においても浸水が発生する場合があります。

凡例	
336～672時間（4週間）未満の区域	
168～336時間（2週間）未満の区域	
72～168時間（1週間）未満の区域	
24～72時間（3日間）未満の区域	
12～24時間（1日間）未満の区域	
12時間未満の区域	
利根川区域	