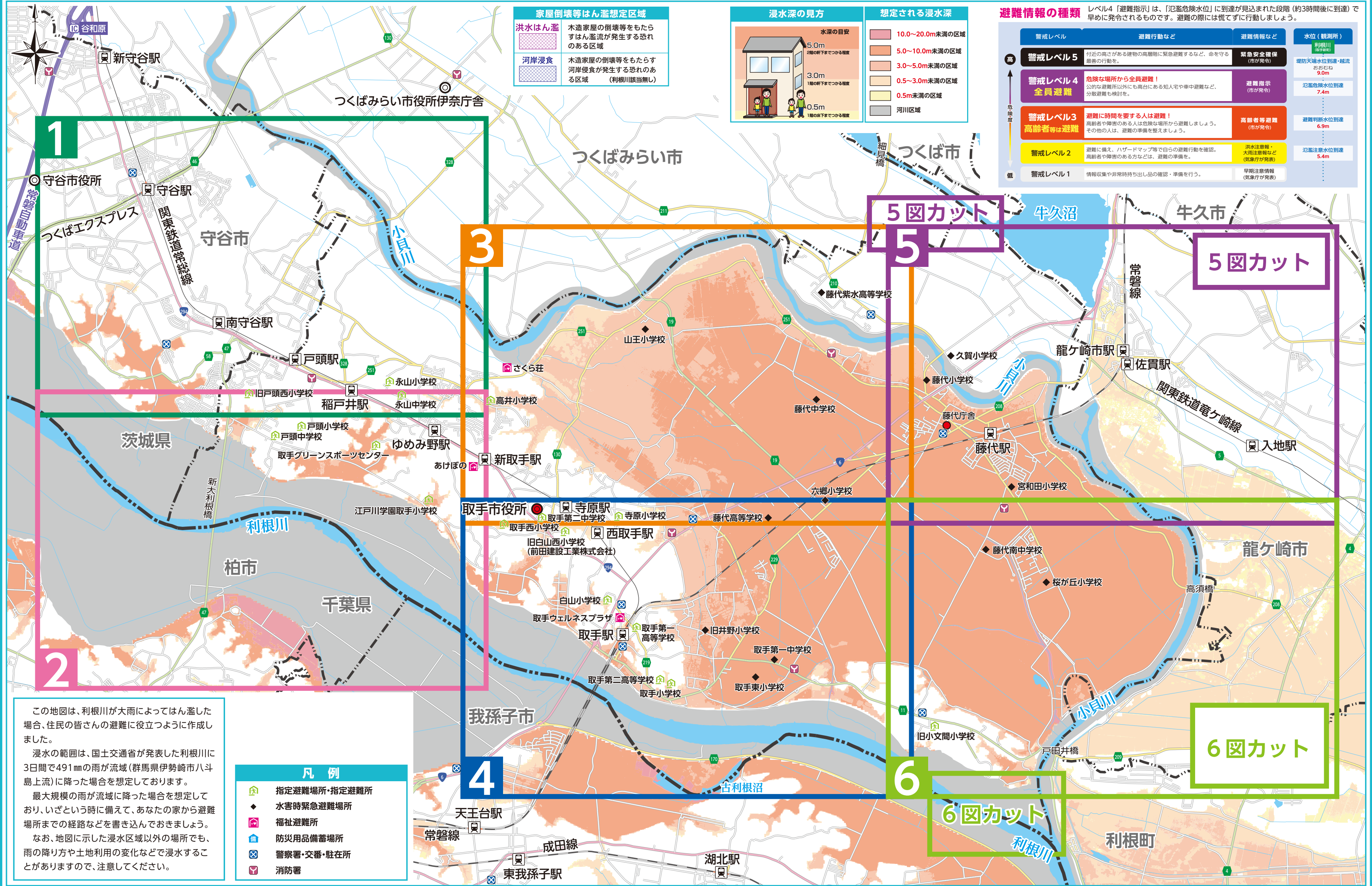


取手市全域図【利根川洪水ハザードマップ】

※茨城県より北浦川と中通川の洪水浸水想定区域図が公表されています。そちらにつきましては以下のURLより県ホームページをご確認ください。
<https://www.pref.ibaraki.jp/doboku/kasen/keikaku/shinsui.html>



縮尺 1:37,500



家屋倒壊等はん濫想定区域	
	洪水はん濫 木造家屋の倒壊等をもたらすはん濫が発生する恐れのある区域
	河岸浸食 木造家屋の倒壊等をもたらす河岸浸食が発生する恐れのある区域 (利根川該当無し)

浸水深の見方		想定される浸水深	
	5.0m 2階の床下までつかかる程度		10.0~20.0m未満の区域
	3.0m 1階の床下までつかかる程度		5.0~10.0m未満の区域
	0.5m 1階の床下までつかかる程度		3.0~5.0m未満の区域
			0.5~3.0m未満の区域
			0.5m未満の区域
			河川区域

避難情報の種類		
警戒レベル	避難行動など	避難情報など
警戒レベル5	付近の高さがある建物の高層階に緊急避難するなど、命を守る最善の行動を。	緊急安全確保 (市が発令)
警戒レベル4	危険な場所から全員避難！ 公的な避難所以外にも高台にある知人宅や車中避難など、分散避難も検討を。	避難指示 (市が発令)
警戒レベル3	避難に時間を要する人は避難！ 高齢者や障害のある人は危険な場所から避難しましょう。その他の人は、避難の準備を整えましょう。	高齢者等避難 (市が発令)
警戒レベル2	避難に備え、ハザードマップ等で自らの避難行動を確認。高齢者や障害のある方などは、避難の準備を行う。	洪水注意報・大雨注意報など (気象庁が発表)
警戒レベル1	情報収集や非常持ち出し品の確認・準備を行う。	早期注意情報 (気象庁が発表)

この地図は、利根川が大雨によってはん濫した場合、住民の皆さんの避難に役立つよう作成しました。
 浸水の範囲は、国土交通省が発表した利根川に3日間で491mmの雨が流域(群馬県伊勢崎市八斗島上流)に降った場合を想定しております。
 最大規模の雨が流域に降った場合を想定しており、いざという時に備えて、あなたの家から避難場所までの経路などを書き込んでおきましょう。
 なお、地図に示した浸水区域以外の場所でも、雨の降り方や土地利用の変化などで浸水することがありますので、注意してください。

凡例	
	指定避難場所・指定避難所
	水害時緊急避難場所
	福祉避難所
	防災用品備蓄場所
	警察署・交番・駐在所
	消防署

避難所一覧は45~46ページをご覧ください。