

移動に便利な乗り物



コミュニティバス

1乗車あたり:大人150円/小人80円
1日乗車券:大人300円/小人150円

コミュニティバスは、7ルート・7台の車両で市内の各地区と駅、公共施設等を結んで運行しており、誰でも利用できます。アート散策にぜひご利用ください。

QRコードから、バスロケーションシステムでバスの位置情報や運行情報が確認できます。



利根川サイクルステーション(レンタサイクル)

住 所: 取手市取手1丁目(取手駅より徒歩5分)

営業日時: 3月20日~11月30日までの土日祝 9:00-16:00

料 金: 無料

利用範囲: 利根川及び小貝川周辺区域



おおほり 小堀の渡し

運休日: 毎週水曜日、12月29日~1月3日

料 金: 1運航経路200円(小学生100円)

※自転車・原動機付自転車は、1人1台まで無料

※運休日以外にも、河川の増水・強風などで欠航場合があります。



取手市観光協会

取手市観光協会ホームページ: <https://www.toride-kankou.net/>

茨城県への入り口となる取手市は、東京から1時間以内に位置し、アクセスも良くベッドタウンとしての機能も果たしています。取手市観光協会ホームページでは、楽しいイベント情報や歴史的な名所をたくさん紹介していますので、ぜひ参考にして取手市の魅力を発見してください。



取手アートマップ 令和6年6月発行

発行: 取手市文化芸術課

制作: TRAP

〒302-8585 茨城県取手市寺田5139
TEL 0297-74-2141(代表)

編集・デザイン: 大石 真依子
散歩コース編集協力: 丸山 宥

※掲載した内容は、令和6年6月現在のものです。今後、予告無く作品が移動、もしくは公開中止になることがありますのでご了承ください。

TORIDE ARTMAP 取手アートマップ



アートの街の取り組み P. 2-3

取手市全体マップ P. 4-5

エリア1~4 P. 6-13

駅からお散歩コース P. 14-15

ほどよく
絶妙
とりで

TORIDE ARTMAP

アートの街の取り組み

とりでバーチャル美術館 (とばび)

市が所蔵する立体芸術作品を3D画像や360度画像で様々な角度から鑑賞出来るウェブサイトです。



とりでオンライン美術館

オンラインでアート作品を楽しめるよう、東京藝術大学の取手市長賞受賞作品など、市で所蔵する作品を中心に約130点を市ホームページで公開しています。



ART LIVES TORIDE

市内で活動する芸術家・芸術団体の活動拠点をオンラインで公開するウェブサイトです。普段は訪れることができないアトリエの様子や、制作風景を映像や写真・インタビューを通して紹介しています。



取手市民美術展 (市展)

市民から公募した美術作品を展示する展覧会です。作品は日本画・洋画・彫刻・書・写真・工芸・デザインの7部門に渡り、各部門ごとに優れた作品を表彰しています。毎年100点を超える応募作品と市内全公立小中学校の児童・生徒の作品が展示されます。



取手美術作家展 (とりび)

取手市を拠点として活動する郷土作家による展覧会です。市内外で活躍する郷土作家の芸術性の高い作品を鑑賞することが出来ます。



井野アーティストヴィレッジ

取手市と東京藝術大学が独立行政法人都市再生機構の協力により、取手市井野団地内「井野ショッピングセンター」の一棟(全7戸)を改装して設立した共同アトリエです。毎年開催するオープスタジオでは、アーティストの日頃の制作の様子を公開し、作品を展示するほか、様々なワークショップやイベントを実施しています。



取手 JAZZ FESTIVAL

取手 JAZZ FESTIVAL では、プロ・アマチュア・東京藝術大学生などのジャズ演奏を楽しめます。毎年多くの方が訪れる人気のイベントです。



取手市民のうた

取手市制施行50周年の記念事業の一環として、令和元年度に歌詞の基となるフレーズを市民から募集して制作しました。作詞・作曲・歌は、アニメソングなどを多数手がけるシンガーソングライターの谷本貴義さんです。簡単な振り付けで歌に合わせて踊るプロモーションビデオ(PV)も市ホームページで公開しています。



ふれあいコンサート・記念演奏会

ふれあいコンサートは、東京藝術大学生による質の高い演奏を鑑賞出来るクラシックコンサートです。公民館や市民会館などの身近な場所で、気軽に上質な演奏を楽しむ事が出来ます。令和2年度からは、取手市長賞の音楽部門の受賞者による記念演奏会も開催しています。



たいけん美じゅつ場 (VIVA)

たいけん美じゅつ場 (VIVA) は取手駅の駅ビル、アトリエ取手4階にある文化交流拠点です。駅ビルという身近な商業施設の中で気軽に作品を鑑賞したり、アートを体験したりと、自由に楽しむ事が出来ます。

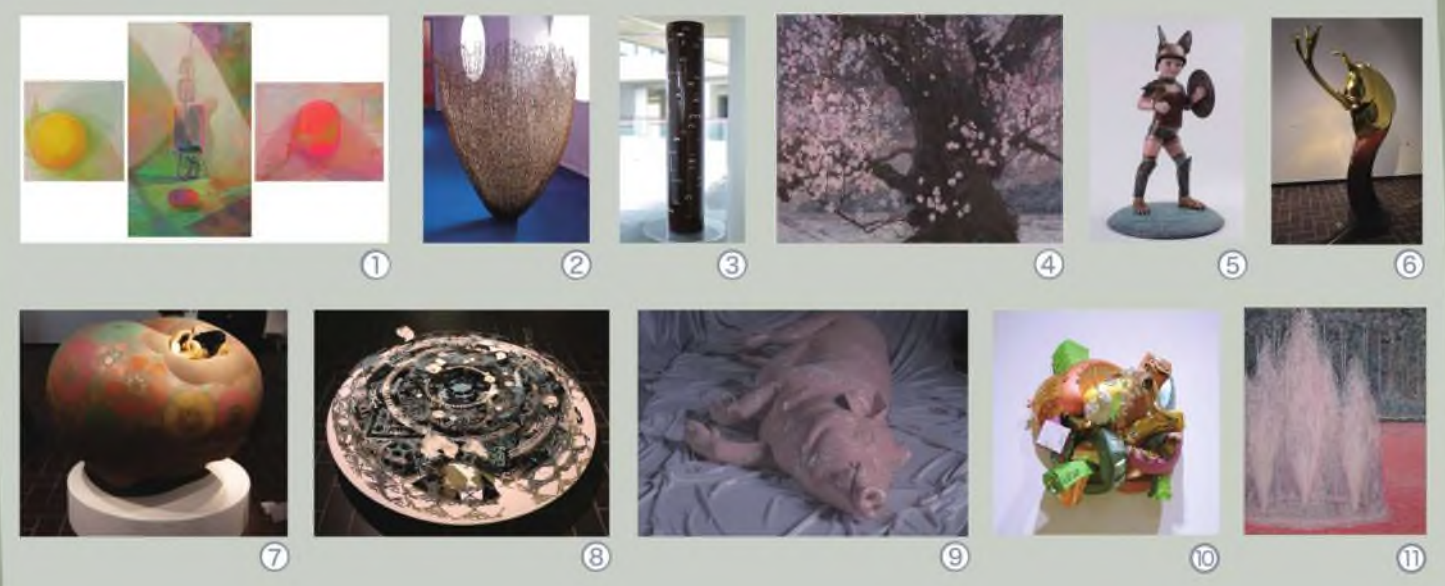


とりでアートギャラリー

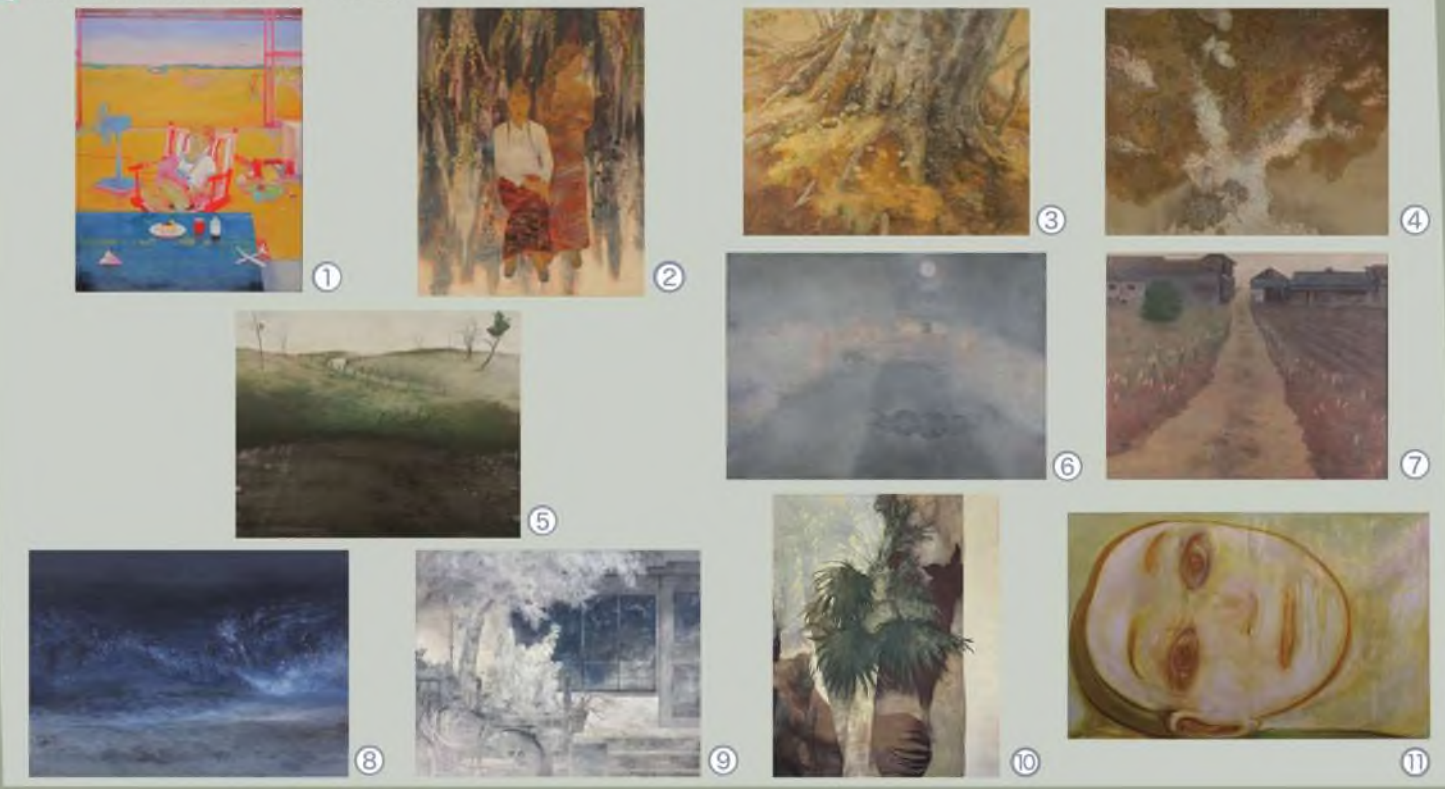
とりでアートギャラリーはたいけん美じゅつ場 (VIVA) 内にある、市が運営する、作品の発表・鑑賞、文化交流の場です。日常生活の延長で気軽にアートに出合えます。



1 とりでアートギャラリー(たいけん美じゅつ場VIVA)に収蔵されている作品
※常設ではないため、展示内容は取手市ホームページをご確認ください。



収蔵 東京藝大オープンアーカイブ(たいけん美じゅつ場VIVA)に収蔵されている作品
※公開日時はたいけん美じゅつ場 ホームページをご確認ください。





取手市長賞 平成4年度から東京藝術大学の卒業・修了作品から2作品を選び、作品の寄贈をうけて市内の公共施設に分散展示をしています。



1 戸頭駅ロータリー
取手市戸頭5-1-1
第4回「小曲 -Harmony-」藤田 隆康 (彫刻) ①
第7回「地脈」今村 敏雄 (彫刻) ②
第8回「王とHHV」森岡 慎也 (彫刻) ③

2 宮ノ前ふれあい公園
取手市戸頭宮ノ前50
第11回「DAWN」コルネオ・ホセ・セサル (彫刻)

3 緑寿荘
取手市野々井1926-8
第5回「黙止」福田 豊 (彫刻)

4 グリーンスポーツセンター
取手市野々井1299
第1回「天使」古屋 一弘 (彫刻) ①
第2回「Columnar Joint -交差-」野尻 聡 (彫刻) ②

5 新取手駅前ロータリー
取手市新取手1-1-1
第10回「the beauty」竹内 智美 (彫刻)

6 取手市役所 取手庁舎
取手市寺田5139
第6回「空虚たる侵入者」内山 士郎 (彫刻) ①
第19回「巣箱」高橋 薫 (工芸/漆芸) ②
第20回「月と君と」石田 菜々子 (工芸/ガラス造形) ③
第23回「こえて」久保 万理子 (工芸/漆芸) ④
第26回「Flowers」清水 理湖 (工芸/彫金) ⑤
第29回「後奏」常行 哲弘 (油画) ⑥

7 福祉交流センター
取手市寺田5144-3
第17回「孤影」築山 弘毅 (日本画) ①
第22回「うこめく」宮尾 耕平 (工芸/彫金) ②
第24回「あらい」岩本 依留羽 (工芸/鍍金) ③

8 ゆうあいプラザ
取手市白山5-1-1
第9回「倒錯の森」関本 麻己子 (日本画) ①
第11回「陽光」高木 かおり (日本画) ②

9 市民会館
取手市東1-1-5
第16回「木々礼讃」正親 里紗 (工芸/陶芸) ①
第25回「走し」大崎 風実 (工芸/漆芸) ②

10 福祉会館
取手市東1-1-5
第4回「声」中澤 小智子 (彫刻) ①
第15回「風」藤笠 砂都子 (工芸/陶芸) ②

11 埋蔵文化財センター
取手市吉田383
第9回「87(はな)」本山 ひろ子 (工芸/鍍金)

12 かたらいの郷
取手市長兵衛新田193-2
第3回「鳥が棲み空気が水のような森」磯部 光太郎 (日本画) ①
第3回「黒雲」大城 聡 (彫刻) ②

ストリートアートステージ
取手駅東口にある屋外展示台に東京藝術大学学生が製作した作品を展示しています。

- 1 取手駅東口歩道**
- ①「踏鞴に憶う」柴田 まお
 - ②「平和な今の為のうそ」高橋 瑠璃
 - ③「Iventifact」小島 樹
 - ④「共鳴ブルミアフリーダム」野口 真美子
 - ⑤「鉢の花4-1-2(ブロンズ)」本岡 景太
 - ⑥「assemble wing」関野 正祥
 - ⑦「ここにある生活」相原 彩七

13 取手市役所 藤代庁舎
取手市藤代700
第17回「万宝の星」大野 直志 (工芸/彫金) ①
第21回「Spirit of mine」中本 亮 (工芸/彫金) ②
第22回「nuptial coloration」樋口 拓 (工芸/陶芸) ③
第23回「aobane warai kawasemi」國川 裕美 (彫刻) ④
第24回「Material Universe」小宮 彩瑛 (工芸/彫金) ⑤
第26回「うねり」十時 嵩 (工芸/漆芸) ⑥

14 藤代公民館
取手市藤代491
第25回「心の塔-喜怒哀楽-」有賀 幸奈 (工芸/彫金)

15 取手駅西口駅前
第32回「よりどころ」岡本 美里 (工芸/鍍金)

1 とりでアートギャラリー(たいけん美じゅつ場VIVA)
取手市中央町2-5 JR取手駅アトレ取手4階

- 第6回「洗面台風景」曾谷 朝絵 (油画) ①
- 第12回「から」保坂 翠 (工芸/漆芸) ②
- 第14回「はしらに橋ら」菊川 こよみ (工芸/漆芸) ③
- 第18回「苔梅津」楯 麻子 (日本画) ④
- 第21回「守護者」若林 真耶 (工芸/鍍金) ⑤
- 第27回「尋常に」野田 怜真 (工芸/漆芸) ⑥
- 第28回「あなたのことがだいすき」小林 このみ (工芸/漆芸) ⑦
- 第29回「Little Pond」熊坂 美友 (工芸/彫金) ⑧
- 第30回「skin ship」鈴木 阿弥 (工芸/漆芸) ⑨
- 第31回「Resonance」渡辺 慧菜 (工芸/彫金) ⑩
- 第31回「降る水」堀田 紅音 (日本画) ⑪

収蔵 東京藝大オープンアーカイブ(たいけん美じゅつ場VIVA)
取手市中央町2-5 JR取手駅アトレ取手4階

- 第5回「25 3/4の肖像」吉川 龍 (油画) ①
- 第7回「枯れた時間」中島 芳奈子 (日本画) ②
- 第10回「春の記憶」渡辺 悦子 (日本画) ③
- 第12回「かけらの見る夢」松永 龍太郎 (日本画) ④
- 第13回「晩夏」松下 雅寿 (日本画) ⑤
- 第15回「春を呼ぶ」野堀 佳代子 (日本画) ⑥
- 第16回「途」秋山 洋平 (日本画) ⑦
- 第19回「潮汐」菅原 道朝 (日本画) ⑧
- 第28回「boundaries」伊藤 寛人 (日本画) ⑨
- 第30回「そこにいる。」川口 富裕実 (日本画) ⑩
- 第32回「exuviae」深海 絵理香 (油画) ⑪

取手市長賞のうち、保育所・学校に展示されている作品は一般公開していません。

非公開 1 永山小学校
取手市下高井2340
第18回「UTSUWA Time to spare」本郷 真也 (工芸/鍍金)

非公開 2 高井小学校
取手市下高井1745
第1回「観賞自然文化園」佐藤 恵 (日本画)

非公開 3 取手第二中学校
取手市寺田5147
第8回「南阿蘇植物園」山村 龍太郎 毅望 (油画)

非公開 4 取手小学校
取手市東5-3-1
第13回「美しい力」鶴岡 浩美 (工芸/彫金)

非公開 5 取手東小学校
取手市吉田400
第2回「放牧馬」田中 和彦 (日本画)

非公開 6 藤代南中学校
取手市中田880
第20回「be cute」刑部 有里 (工芸/彫金)

非公開 7 宮和田小学校
取手市藤代南3-11-1
第14回「いい時間」吉田 潤 (日本画)

非公開 8 井野なないろ保育所
取手市井野3-15-1
第27回「秘密の花園」岩崎 拓也 (油画)



パブリックアート 取手にゆかりのあるアーティストによる作品が市内各所に設置されています。駅前や公共施設など身近な場所に置かれた作品たちが日常の風景を豊かに彩ってくれています。

- 1 取手駅西口駅前**
①「六斎船」江口 週
②「梟家族」手塚 登久夫
③「独立柱」林 武史
④「なごみ(和)」平塚 正義
⑤「釣をする」福岡 道雄
⑥「共生の樹」三枝 一将
- 2 取手駅東口駅前**
「シュプリング」宮田 亮平
- 3 相野谷親水公園**
①「水門のうた」米林 雄一
②「水辺にて'94」山本 正道
- 4 こぶし公園**
「おつきさま」澄川 喜一
- 5 グリーンスポーツセンター**
①「風穴」倉持 昌代
②「兵馬備」江源
- 6 取手市役所 取手庁舎**
①「おかあさん」北村 西望
②「遥かなる憧憬」島田 忠幸
- 7 取手市役所 藤代庁舎**
①「核と平和」工藤 晴也
②「うつ臥せる女」倉持 芳
③「トルソー」倉持 芳
- 8 ふじしろ図書館**
「望郷」倉持 芳
- 9 藤代公民館**
「裸婦坐像」倉持 芳

リング 東京藝術大学美術学部の教員と学生が製作した作品を組み合わせたリング状の作品が市内各所に展示されています。

- 1 宮ノ前ふれあい公園**
平成15年1月設置
- 2 一本松公園**
平成21年3月設置
- 3 藤代駅南口**
平成24年11月設置
- 4 ゆめみ野公園**
平成25年8月設置
- 5 サイクルステーションとりで(CST)**
平成27年2月設置
- 6 取手ウェルネスプラザ**
平成29年11月設置
- 7 取手市役所本庁舎前**
令和3年9月設置

アートスポット 取手市内にはアート情報を得られるスポットが随所にあります。各ギャラリーは、市民活動の発表や企画展示を開催するなど、身近なアート展示場所としても活用されています。

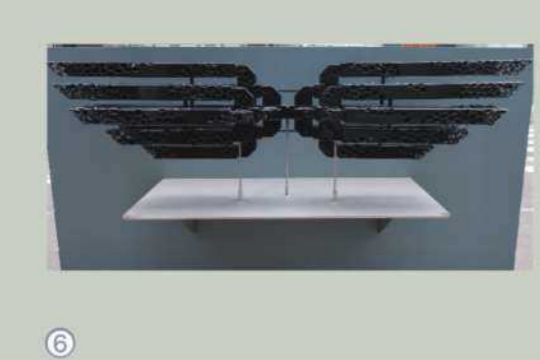
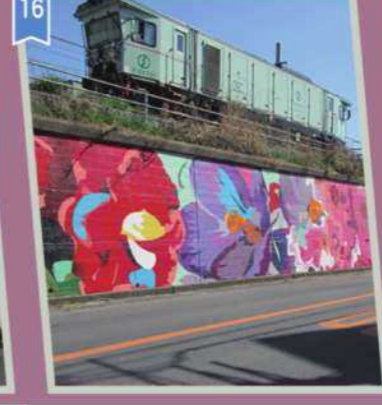
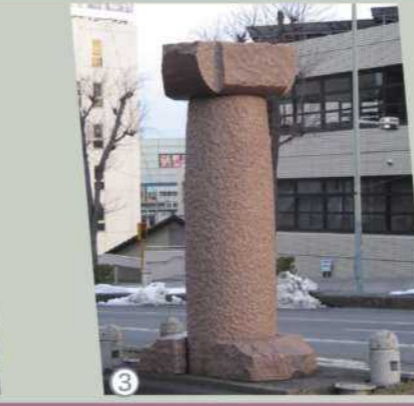
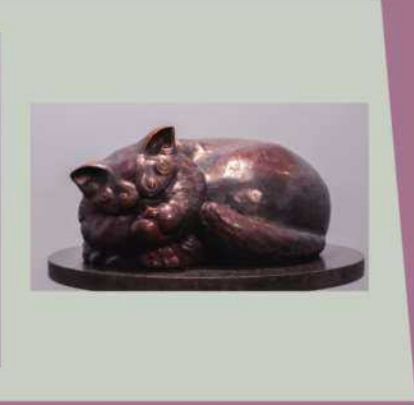
- 1 とりでアートギャラリー(たいけん美じゅつ場 VIVA)**
取手市中央町2-5 JR取手駅アトレ取手4階
- 2 市民ギャラリー(取手駅)**
JR常磐線取手駅東西連絡地下通路内
- 3 市民ギャラリー(藤代駅)**
JR常磐線藤代駅橋上連絡道内
- 4 いこいの+Tappino**
取手市井野団地3-19-104
取手市井野団地3街区ショッピングセンター内

壁画によるまちづくり
まち中の風景に大きな壁画がとけ込んで、落書きや貼り紙がなくなり、環境改善や防犯に大きな役割を果たしています。

- 1 「家(色いろトンネル)」**
取手市戸頭6-1-1(戸頭陸橋橋脚)
制作:戸頭東小学校2年生,5年生/平成13年2月完成
- 2 「Fantastic World」「Sunshine 21」**
取手市白山5-19-2(関東鉄道高架下)
制作:白山西小学校6年生 / 平成15年3月完成
- 3 「COLORS OF LANDSCAPE」**
取手市取手2-1-1(JR常磐線高架下)
原画:住 康平 / 平成15年8月完成
- 4 「サイクル」**
取手市白山8-9-3(白山陸橋橋脚)
原画:伊藤 恵里 / 平成16年3月完成
- 5 「とねがわ河川敷05」**
取手市新町1-3-3(国道6号高架下)
原画:浅野 純人 / 平成17年8月完成
- 6 「ライフ」**
取手市本郷1-13(西取手駅前ガード下)
原画:池田 裕子 / 平成18年8月完成
- 7 「永遠に」**
取手市藤代101-1(国道6号藤代バイパス 藤代大橋下)
原画:青木 愛弓 / 平成19年8月完成
- 8 「Rainbow road」**
取手市新町1-3-6(国道6号高架下駐輪場)
原画:妹尾 和加子 / 平成20年8月完成
- 9 「茨城の大きい川」**
取手市ゆめみ野1-7-1(ゆめみ野駅)
原画:佐藤 香 / 平成23年3月完成
- 10 「とねがわ」**
取手市中央町2(取手駅西口)
原画:鶴岡和輝 / 平成25年10月完成
- 11 「日本の四季」**
取手市藤代178-11(国道6号藤代バイパス 藤代大橋下)
原画:吉丸富太 / 平成26年10月完成
- 12 「letter「酔狂」-生命の音-」**
取手市白山1-3番地先(四合橋下関東鉄道常磐線橋脚)
原画:SUIKO / 平成28年4月完成
- 13 「Happinessしあわせ」**
取手市片町344番地先(藤代駅西側踏切跨線橋橋脚)
原画:ダルシヤナ・ブラサド / 平成28年10月完成
- 14 「花河図」**
取手市取手3丁目地先(取手駅東口ロータリー)
原画:菊池玲生 / 平成29年3月完成
- 15 「未来につなぐ 小さなキラキラ」**
取手市中央町2(取手駅西口線路橋壁)
原画:nats:umi / 平成29年10月完成
- 16 「Four seasons of flowers」**
取手市中央町2(取手駅西口線路橋壁)
原画:DAAS / 平成31年3月完成
- 17 「調和する街、取手」**
取手市東1-1-5(市民会館壁面)
原画:おうちびじゅつかん / 令和3年9月完成
- 18 「取手の街と利根の龍」**
取手市中央町2(取手西口線路橋壁)
原画:常行 哲弘 / 令和4年3月完成

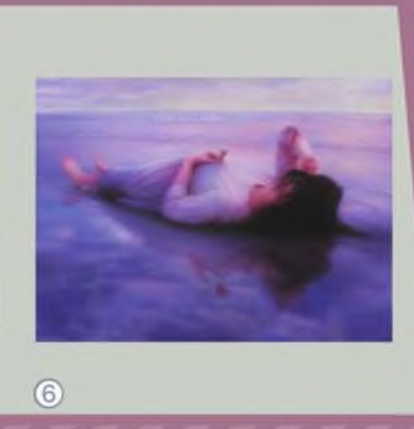
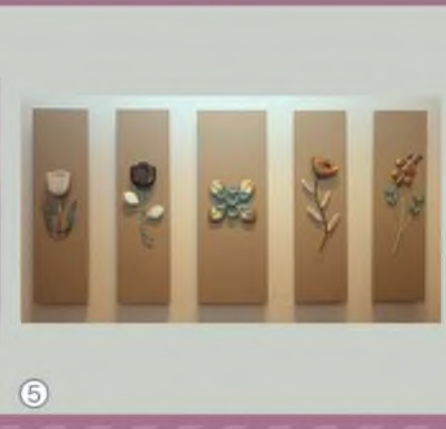
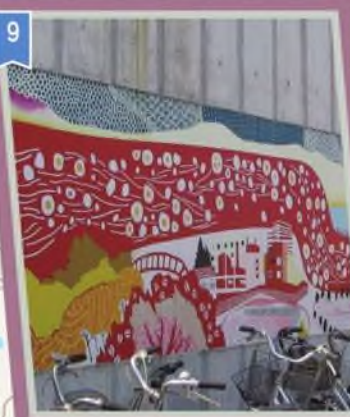
エリア1

取手駅周辺



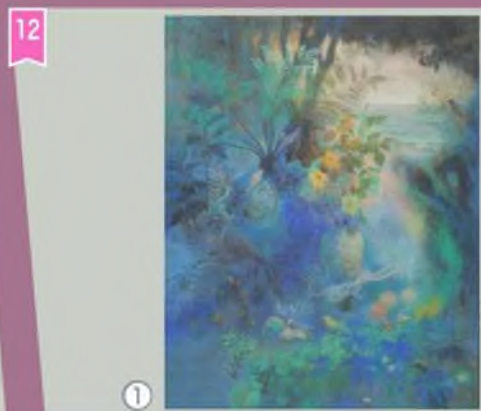
エリア2

国道294号沿い



エリア3

取手市南東部



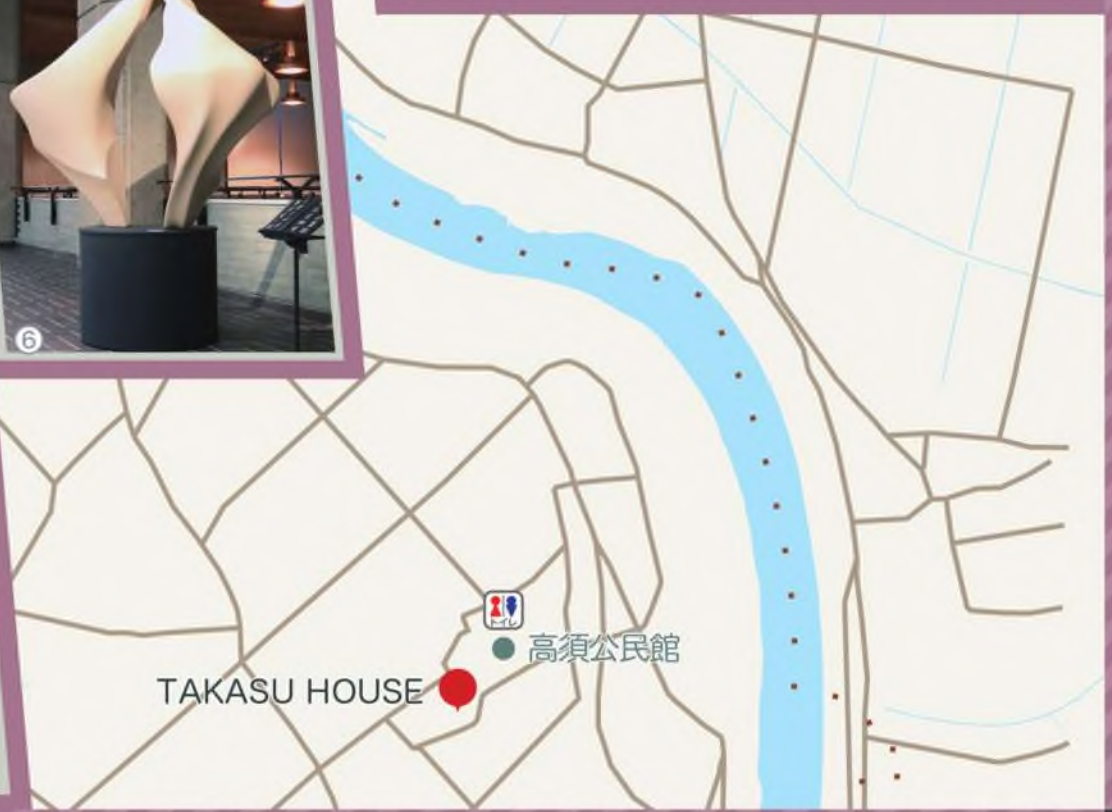
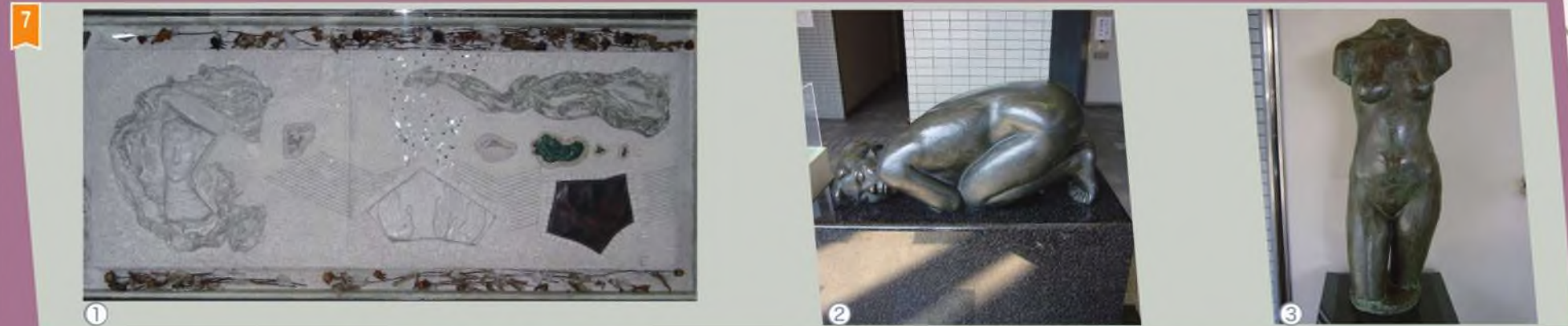
保育所・学校に展示されている作品

※これらの非公開作品は一般公開していません。



エリア4

藤代



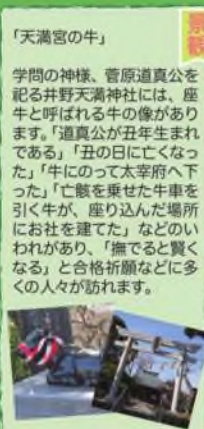
A course
取手駅前アート作品と利根川の眺望を楽しむコース



- 取手駅西口3階スタート
- とりでアートギャラリー (たいけい美じゅつ場 VIVA)
取手のアーティストや市民のみなさんの様々な展示を楽しめます。時期により内容が異なりますので、詳細は取手市HPなどでご確認ください。
 - 3階ヘダストリアンデッキへ
 - 1 「共生の樹」 三枝 一将
 - 15 「よりどころ」 岡本 美里
 - 取手駅西口地上階へ
 - 1 「梟家族」 手塚 登久夫
「釣をする」 福岡 道雄
「独立柱」 林 武史・虎尾 裕・丸山 富之
 - 利根川の景観ポイント
 - 5 「とねがわ河川敷05」
 - 8 「Rainbow road」
 - 茨城百景 大利根の展望
 - 3 「COLORS OF LANDSCAPE」
 - 18 「取手の街と利根の龍」
 - 16 「Four seasons of flowers」
 - 15 「未来につなぐ小さなキラキラ」
 - 10 「とねがわす」
 - 2 市民ギャラリー(取手駅)
取手駅の東西を結ぶ連絡通路内にあるオープンギャラリーなので気軽に鑑賞できます。
 - 2 「シュプリング」 宮田 亮平
 - 14 「花河図」
 - 取手駅東口ゴール



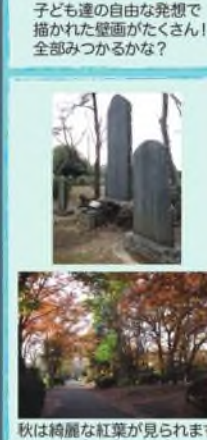
B course
取手駅前アート作品と取手の歴史を巡るコース



- 取手駅西口1階スタート
- 1 「なごみ(和)」 平塚 正義
「梟家族」 手塚 登久夫
 - 2 市民ギャラリー(取手駅)
取手駅の東西を結ぶ連絡通路内にあるオープンギャラリーなので気軽に鑑賞できます。
 - 2 「シュプリング」 宮田 亮平
 - 14 「花河図」
 - 茨城百景 長禅寺
 - 旧取手宿本陣
 - 八坂神社
 - 江戸初期から取手宿の産土神として信仰を集める神社。取手市の文化財に指定されています。
 - 9 市民会館 10 福祉会館
 - 17 「調和する街、取手」
 - 念佛院
 - 境内には、2本の市指定保存樹木(ムクノキとイチチョウ)があります。
 - 丸ポスト
 - 観音堂
 - 井野天満神社
 - 本多作左衛門重次墳墓
 - 12 「letter "酔狂"-生命の音ー」
 - 6 リング(取手ウェルネスプラザ)
 - 5 リング(サイクルステーションとりで(CST))
 - 取手駅西口ゴール



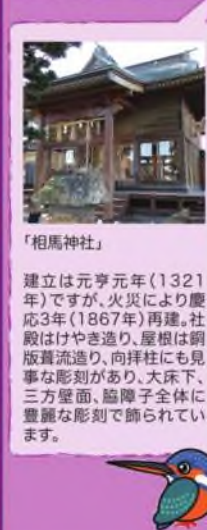
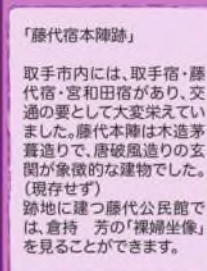
C course
戸頭駅から野外アートと壁画を楽しむコース



- 戸頭駅スタート
- 1 戸頭駅ロータリー
駅前ロータリーでは、3つの市長賞作品(彫刻)が見られます。
 - トンネルギャラリー壁画
戸頭中学校、旧戸頭西小学校、旧戸頭東小学校の子ども達の作品をみる事ができます。
 - 戸頭団地アート
「IN MY GARDEN」上原耕生
2014年取手アートプロジェクトプロデュースによる戸頭団地での壁画作品、全11棟15面の作品群が完成しました。それぞれの作品は住民の方々から寄せられた「戸頭団地の思い出やエピソード」をもとにしています。
 - 4 「家(色いろトンネル)」
 - 5 1 宮ノ前ふれあい公園
 - 6 もくせい公園(飛行船遭難碑)
 - 戸頭駅ゴール



D course
藤代駅から多様なアートと小貝川の自然に親しむコース



- 藤代駅スタート
- 3 藤代駅南口 リング
 - 3 市民ギャラリー(藤代駅)
藤代駅橋上連絡道にあるオープンギャラリーなので気軽に鑑賞できます。
 - 9 藤代宿本陣跡(藤代公民館)
 - 小貝川の景観ポイント
藤代公民館裏手の小貝川河川敷では、5月ごろに色とりどりのハーブや草花を楽しめるハーブフロアも見られます。
 - 相馬神社
 - 高蔵寺
 - 8 ふじしろ図書館
倉持 芳(1913-1989)は、茨城県旧藤代町生まれの日展や日影展の中核を担った人体の美を追求した彫刻家。ふじしろ図書館では「望郷」が見られます。
 - 7 「永遠に」
 - 11 「日本の四季」
 - 13 取手市役所 藤代庁舎
 - 13 「Happinessしあわせ」
 - 藤代陸橋の上
 - 藤代駅ゴール

