

プラスチック製容器包装(プラ容器)

分け方

プラスチック製容器包装とは？

プラスチック製の「商品の入れ物」や、「商品を包んでいた物」です。

箱



ボトル



カップ型容器



皿



チューブ型容器



袋



キャップ



ラベル等



出し方

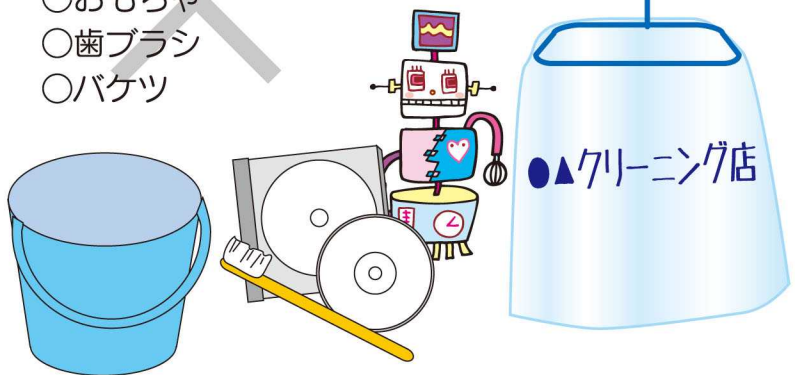


- ①「プラ」マークが付いていることを確認
- ②中身を使い切る
- ③汚れている物は拭き取る、または洗って水気を切る



これらのものはプラスチック製容器包装ではありません。

- クリーニングの袋
- CD ケース（中身も含む）
- おもちゃ
- 歯ブラシ
- バケツ



丸を付ける



- 指定袋に入れてください。
- 決められた収集場所に出してください。
- 当日の朝 8 時までに出してください。

- ※ペットボトルは対象外です。
- ※商品そのものは対象外です。
- ※商品と一体となっているものは対象外です。

※汚れがひどいもの、落とせないものは不燃ごみに出してください。

雪・台風などの悪天候の場合、回収できないことがあります。