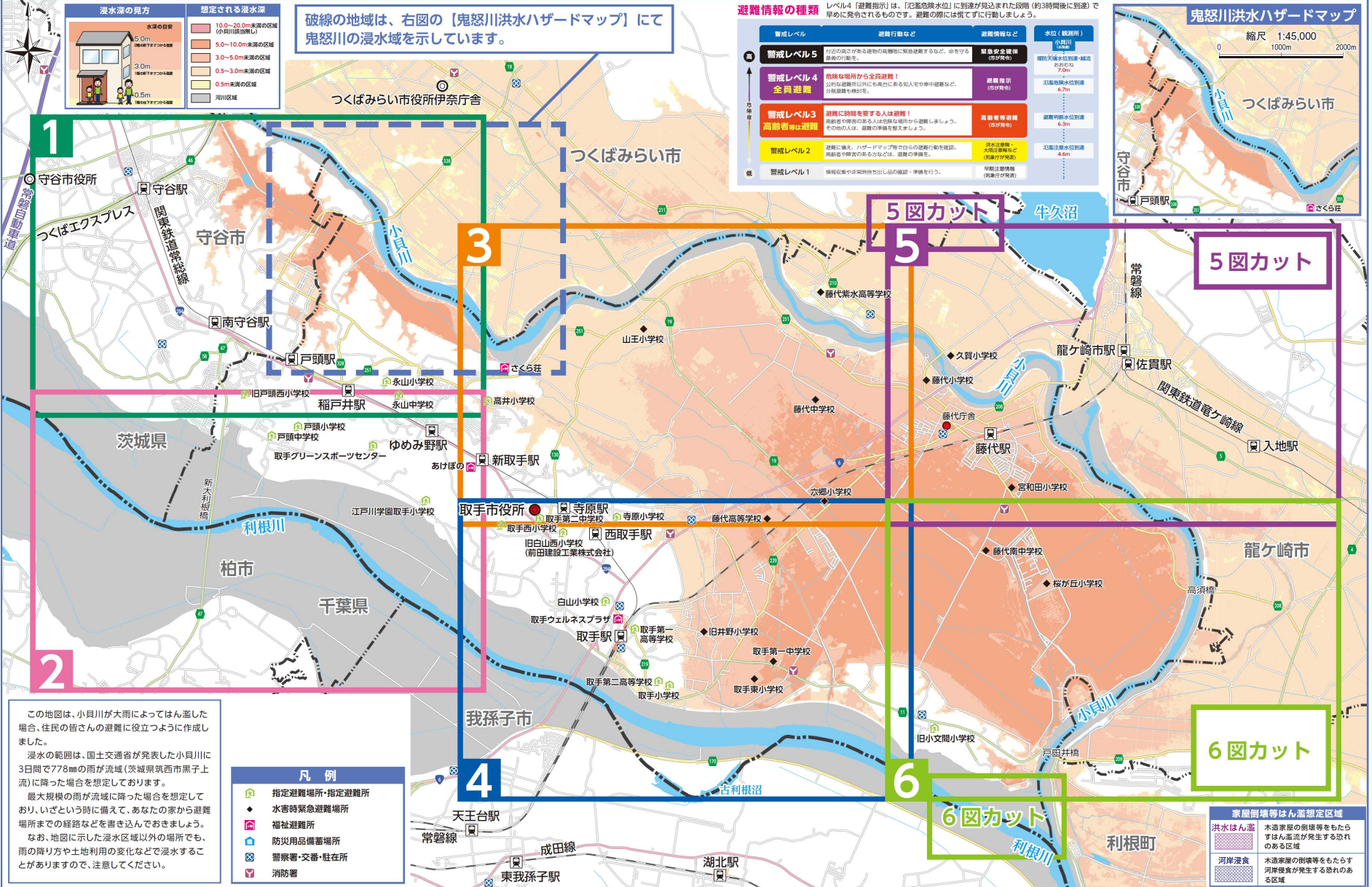


取手市全域図【小貝川・鬼怒川洪水ハザードマップ】

※茨城県より北浦川と中通川の洪水浸水想定区域図が公表されています。そちらにつきましては以下のURLより県ホームページをご確認ください。
<https://www.pref.ibaraki.jp/doboku/kasen/keikaku/shinsui.html>



縮尺 1:37,500
 0 1000m 2000m



浸水深の見方

想定される浸水深

5.0m未満 (小貝川) (利根川) (指定なし)	10.0~20.0m未満の区域
5.0m	5.0~10.0m未満の区域
3.0~5.0m未満の区域	3.0~5.0m未満の区域
0.5~3.0m未満の区域	0.5~3.0m未満の区域
0.5m未満の区域	0.5m未満の区域
0.5m	河川区域

破線の地域は、右図の【鬼怒川洪水ハザードマップ】にて鬼怒川の浸水域を示しています。

避難情報の種類

警戒レベル	避難行動など	避難情報など
警戒レベル5 全員避難	警戒レベル5 全員避難 警戒レベル5 全員避難 警戒レベル5 全員避難	警戒レベル5 全員避難 警戒レベル5 全員避難 警戒レベル5 全員避難
警戒レベル4 高齢者等の避難	警戒レベル4 高齢者等の避難 警戒レベル4 高齢者等の避難	警戒レベル4 高齢者等の避難 警戒レベル4 高齢者等の避難
警戒レベル3 高齢者等の避難	警戒レベル3 高齢者等の避難 警戒レベル3 高齢者等の避難	警戒レベル3 高齢者等の避難 警戒レベル3 高齢者等の避難
警戒レベル2	警戒レベル2 警戒レベル2 警戒レベル2	警戒レベル2 警戒レベル2 警戒レベル2
警戒レベル1	警戒レベル1 警戒レベル1 警戒レベル1	警戒レベル1 警戒レベル1 警戒レベル1



この地図は、小貝川が大雨によってはん濫した場合、住民の皆さんの避難に役立つように作成しました。
 浸水の範囲は、国土交通省が発表した小貝川に3日間で778mmの雨が流域（茨城県筑西市黒子上流）に降った場合を想定しております。
 最大規模の雨が流域に降った場合を想定しており、いざという時に備えて、あなたの家から避難場所までの経路などを書き込んでおきましょう。
 なお、地図に示した浸水区域以外の場所でも、雨の降り方や土地利用の変化などで浸水することがありますので、注意してください。

凡例

- 指定避難場所・指定避難所
- 水害時緊急避難場所
- 福祉避難所
- 防災用品備蓄場所
- 警察署・交番・駐在所
- 消防署

家屋倒壊等はん濫想定区域

洪水はん濫
 木造家屋の前壊等をもたらすはん濫が発生する恐れのある区域

河岸浸食
 木造家屋の倒壊等をもたらす河岸浸食が発生する恐れのある区域