

取手市ネーミングライツ対象施設個別シート

施設名	取手市立取手ウェルネスプラザ及び取手ウェルネスパーク 【募集施設番号19】
所在地	取手市新町 2-5-25
看板の掲示場所等	別紙参照 ※表示の変更や新規看板等の設置については、変更方法や設置の可否も含めて別途協議します。
設置目的	<ul style="list-style-type: none"> ● 市民の健康づくり・幸せづくりの推進 (健康づくりの推進、子育て支援、市民交流の促進) ● 持続可能な中心市街地の活性化
施設概要	<p>取手ウェルネスプラザと取手ウェルネスパークは、同じ敷地内に隣接しており、一体で管理運営を行っている。そのため、2つの施設一体でのネーミングライツ募集とする。</p> <p>【取手ウェルネスプラザ】</p> <ul style="list-style-type: none"> ● 地下1階、地上3階、鉄骨造 ● 敷地面積 3,624 m² ● 延床面積 2,966 m² (地下1階 46.44 m²、1階 1265.49 m²、2階 1167.05 m²、3階 487.37 m²) ● 主な施設 <ul style="list-style-type: none"> ➢ 1階 多目的ホール、セミナールーム A・B、トレーニングジム、シャワー・ロッカールーム、オープンテラス、カフェ ➢ 2階 クッキングスタジオ、健康スタジオ、保健センター ➢ 3階 キッズプレイルーム、デッキテラス ➢ 屋外 敷地内:第1駐車場(20台)、敷地外:第2駐車場(22台)、第3駐車場(20台) <p>【取手ウェルネスパーク】</p> <ul style="list-style-type: none"> ● 敷地面積 1,800 m² ● 屋根付きステージ 46 m²
施設のイベント開催状況等	<p>【取手ウェルネスプラザ】</p> <ul style="list-style-type: none"> ● 映画上映、公演、eスポーツ、花火鑑賞、寄席、コンサート、料理教室など ● 年間利用者数 約 200,000 人(施設別利用者数:別紙参照) <p>【取手ウェルネスパーク】</p> <ul style="list-style-type: none"> ● 年間利用者数 約 17,000 人 ● 1,000人以上の来場イベント年間4件程度(R5実績) <ul style="list-style-type: none"> ➢ マルシェとりで(4月) 2,474人 ➢ とりで西口納涼祭 3,600人 ➢ 健康まつり 1,977人 ➢ マルシェとりで(10月) 3,019人 <p>※上記は指定管理者の自主事業で実施したイベントとなり、こちらに加えて、市主催のイベントや一般利用者によるイベントも開催されている。また、令和7年度より指定管理者が変更となることからイベント内容も変更となる可能性がある。</p>
募集の条件	<ul style="list-style-type: none"> ● 応募者の創造性を尊重し、「ウェルネス」等の特定の単語を必ず含める必要はないが、それぞれの設置目的や施設のイメージに合った魅力が高まる愛称とすること。その際、「ウェルネスプラザ」と「ウェルネスパーク」の両方に適用する表記や用語を附記すること。

	<ul style="list-style-type: none">● 最低希望金額(万円/年):200 万円/年● 契約期間(年):令和 7 年 4 月 1 日から令和 12 年 3 月 31 日まで● 指定管理施設となるため、必要事項については、市、指定管理者、命名権者との間で協議すること。なお、当該施設の指定管理者と事業目的が競合する者は、愛称の付け方において、一定の配慮を要する可能性がある。
施設 HP URL	https://toride.wellness-plaza.com/index.html
施設所管課	健康増進部 健康づくり推進課

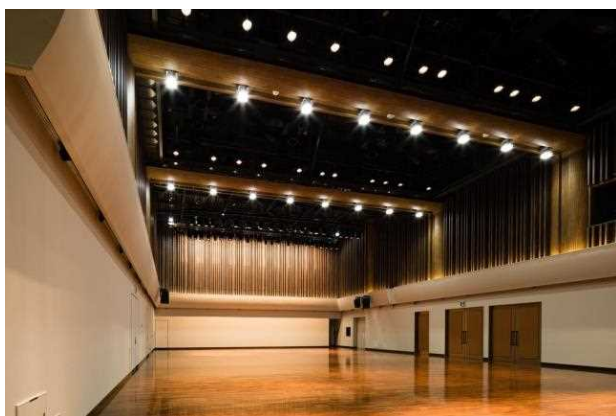
【施設写真】



外観南側



外観北側



多目的ホール(平場使用)



多目的ホール(劇場使用)



セミナールーム A



セミナールーム B



オープンテラス



トレーニングジム



クッキングスタジオ



健康スタジオ



保健センター



キッズプレイルーム



デッキテラス

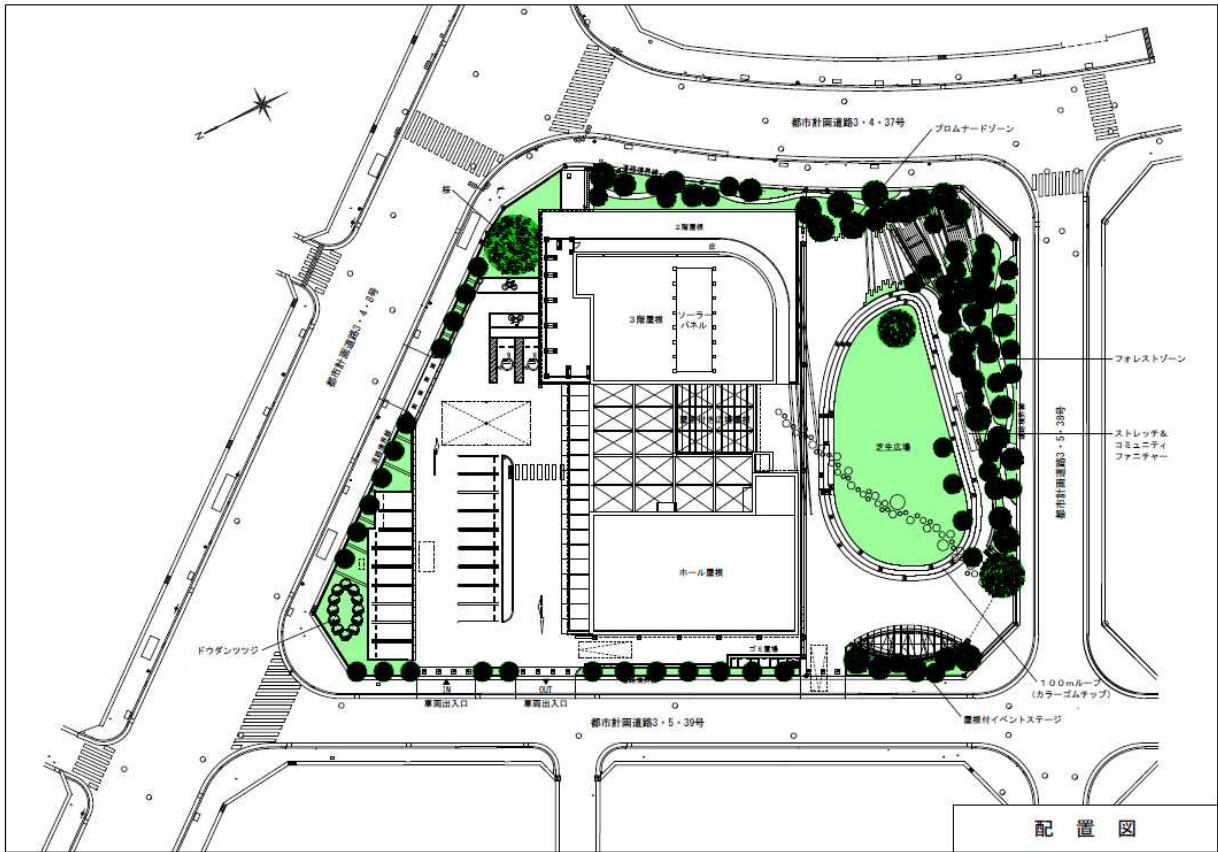


ウェルネスパーク

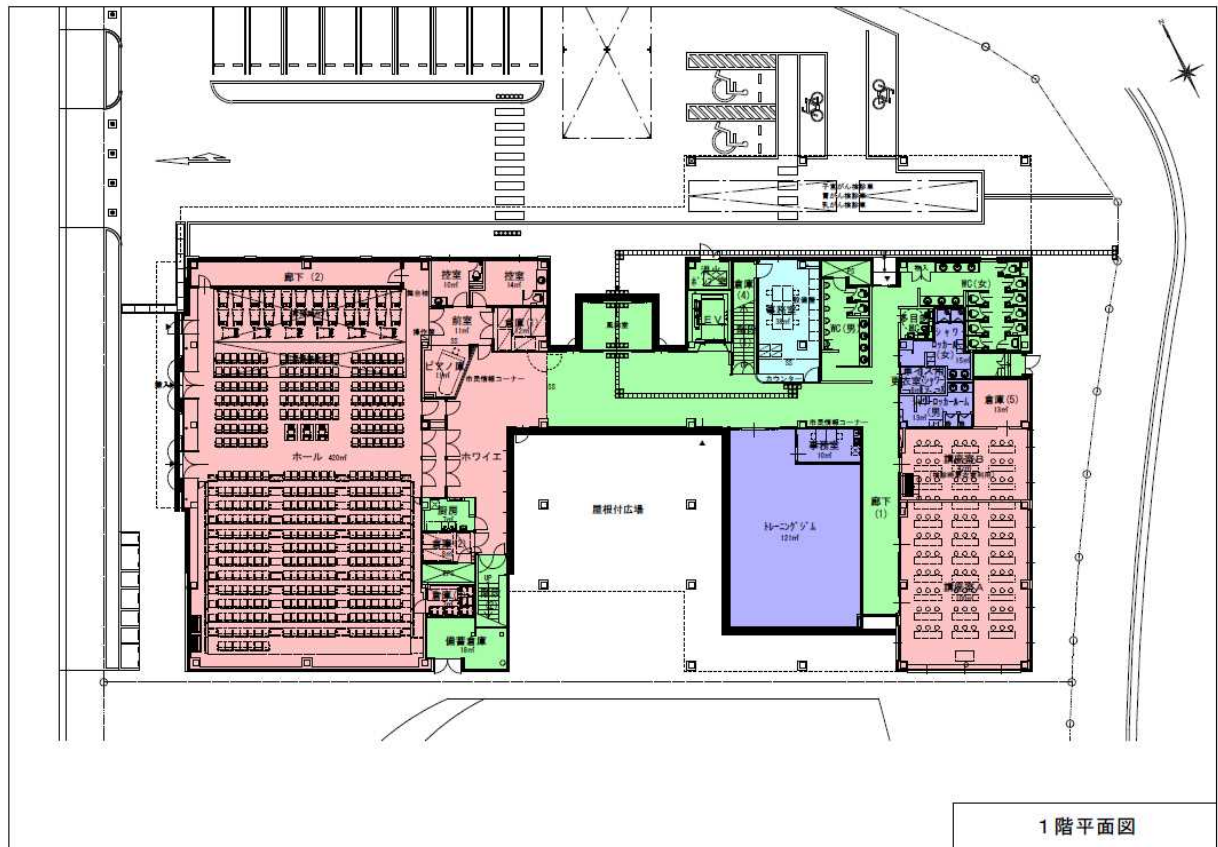


ウェルネスステージ

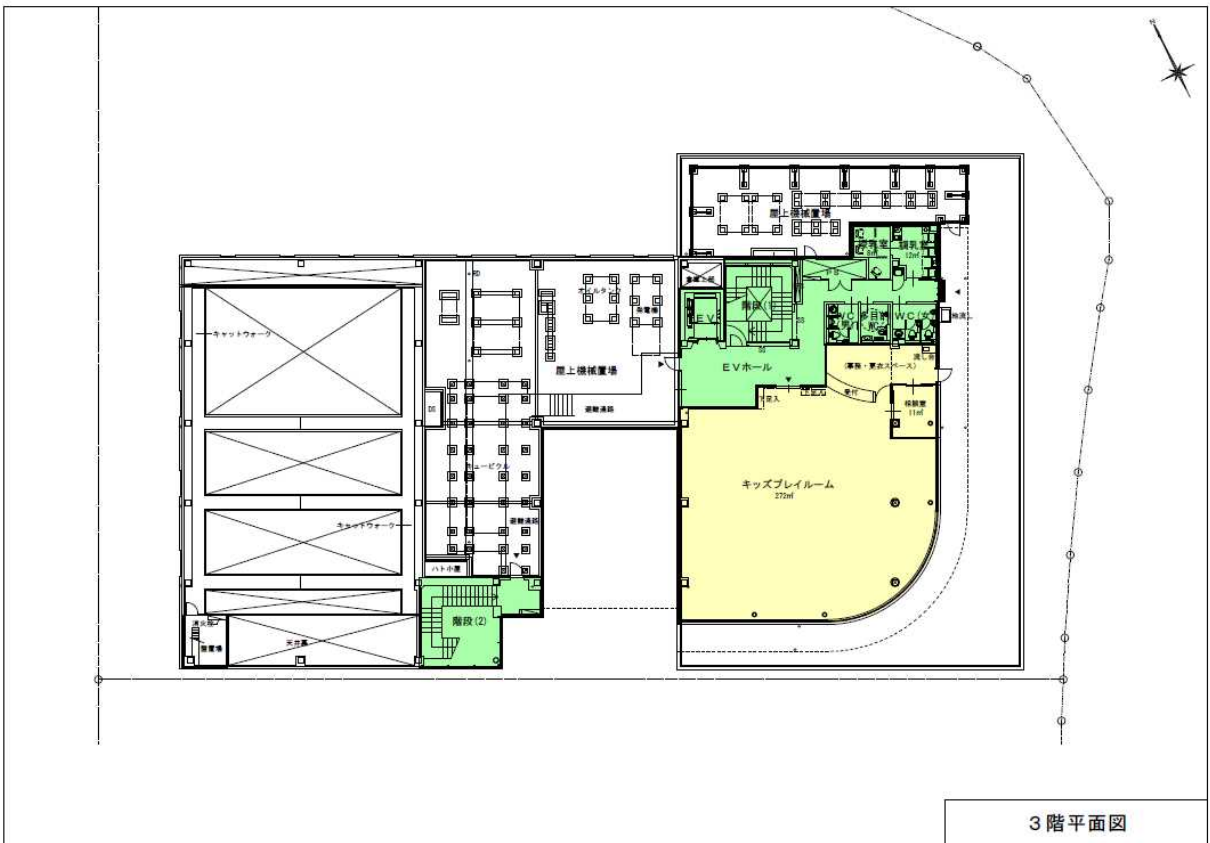
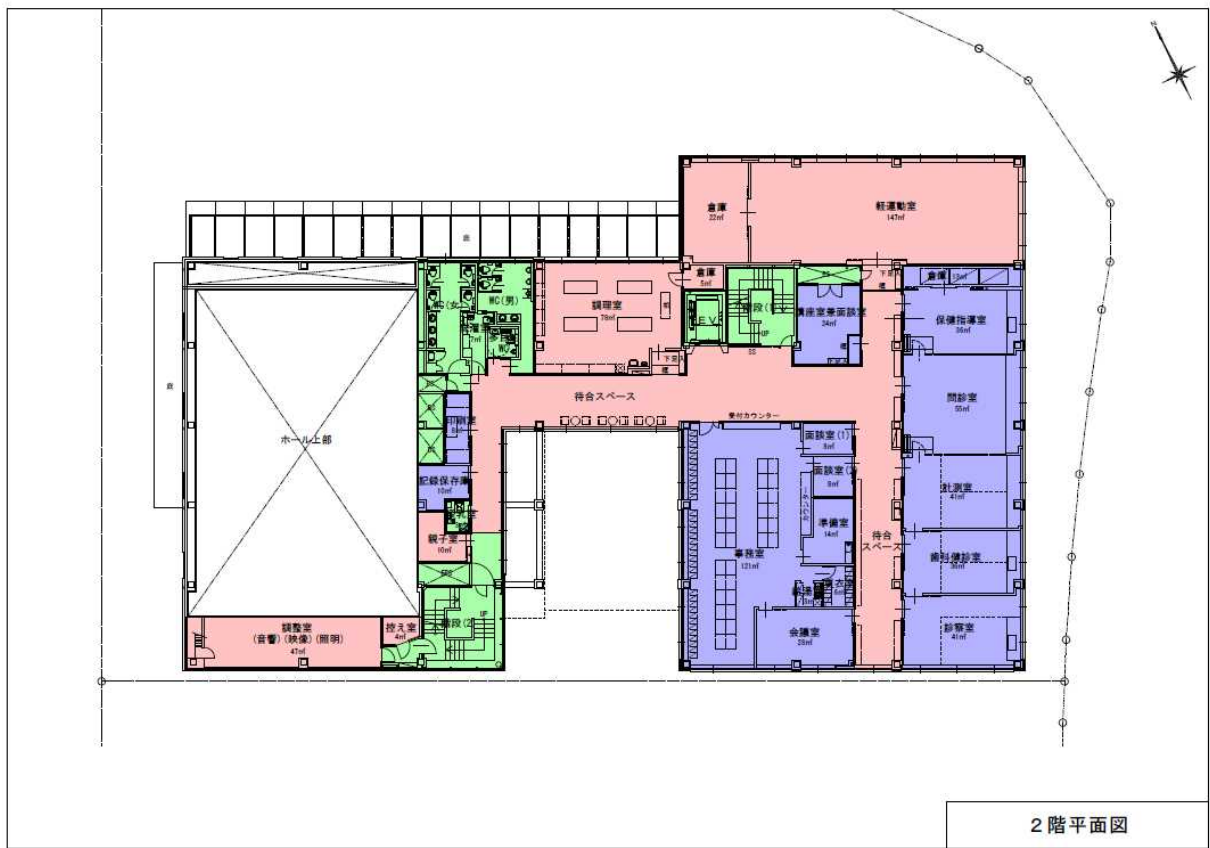
【施設概要図】平面図

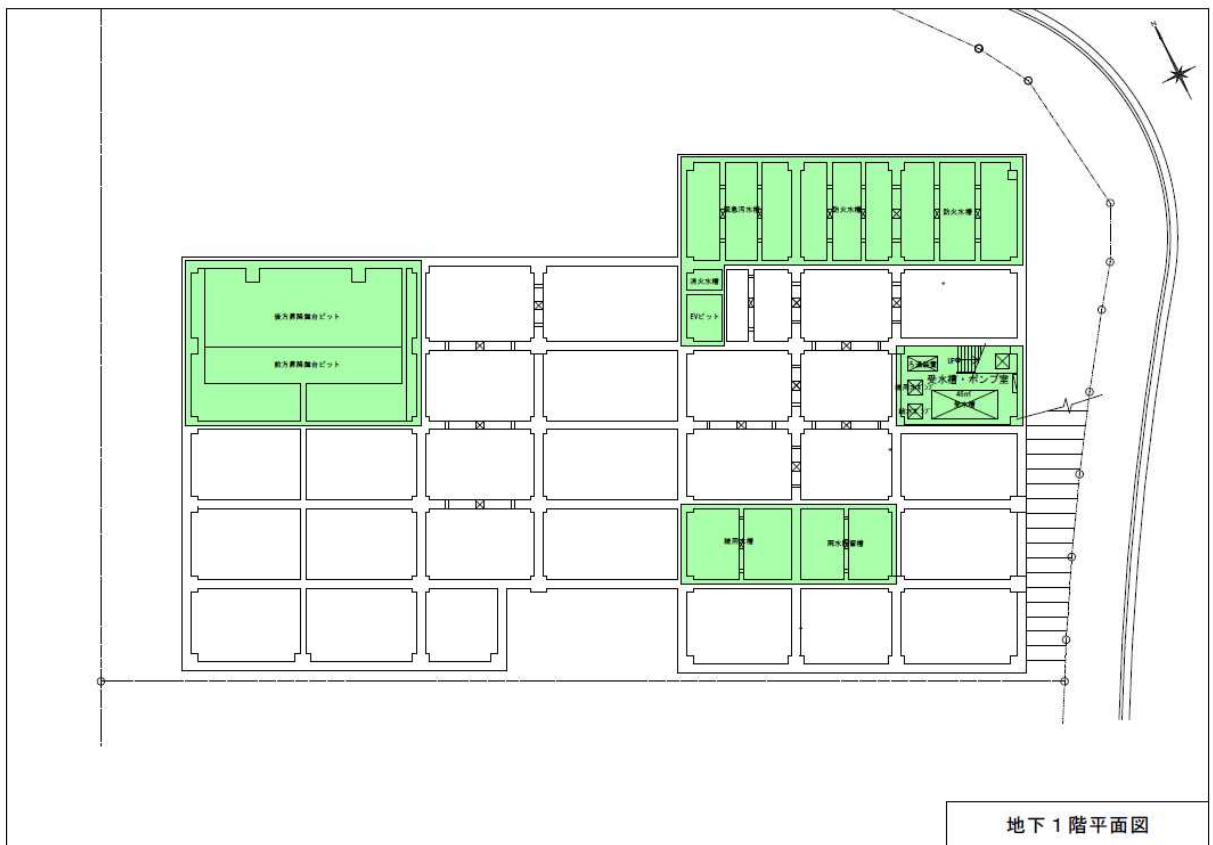


配置図



1階平面図





地下1階平面図

【施設別利用者数】

(単位:人)

施設別	令和4年度	令和5年度
多目的ホール	35,324	38,295
控室	1,849	1,727
セミナールーム A	13,151	14,384
セミナールーム B	9,097	5,212
トレーニングジム	17,247	18,928
オープンテラス	5,448	9,684
カフェ	26,970	34,074
クッキングスタジオ	2,137	2,747
健康スタジオ	13,384	15,459
保健センター	18,391	8,397
キッズプレイルーム	20,370	29,389
デッキテラス	35	50
ウェルネスパーク	7,408	16,482
その他(視察等)	12,754	12,510
合計	183,565	207,338