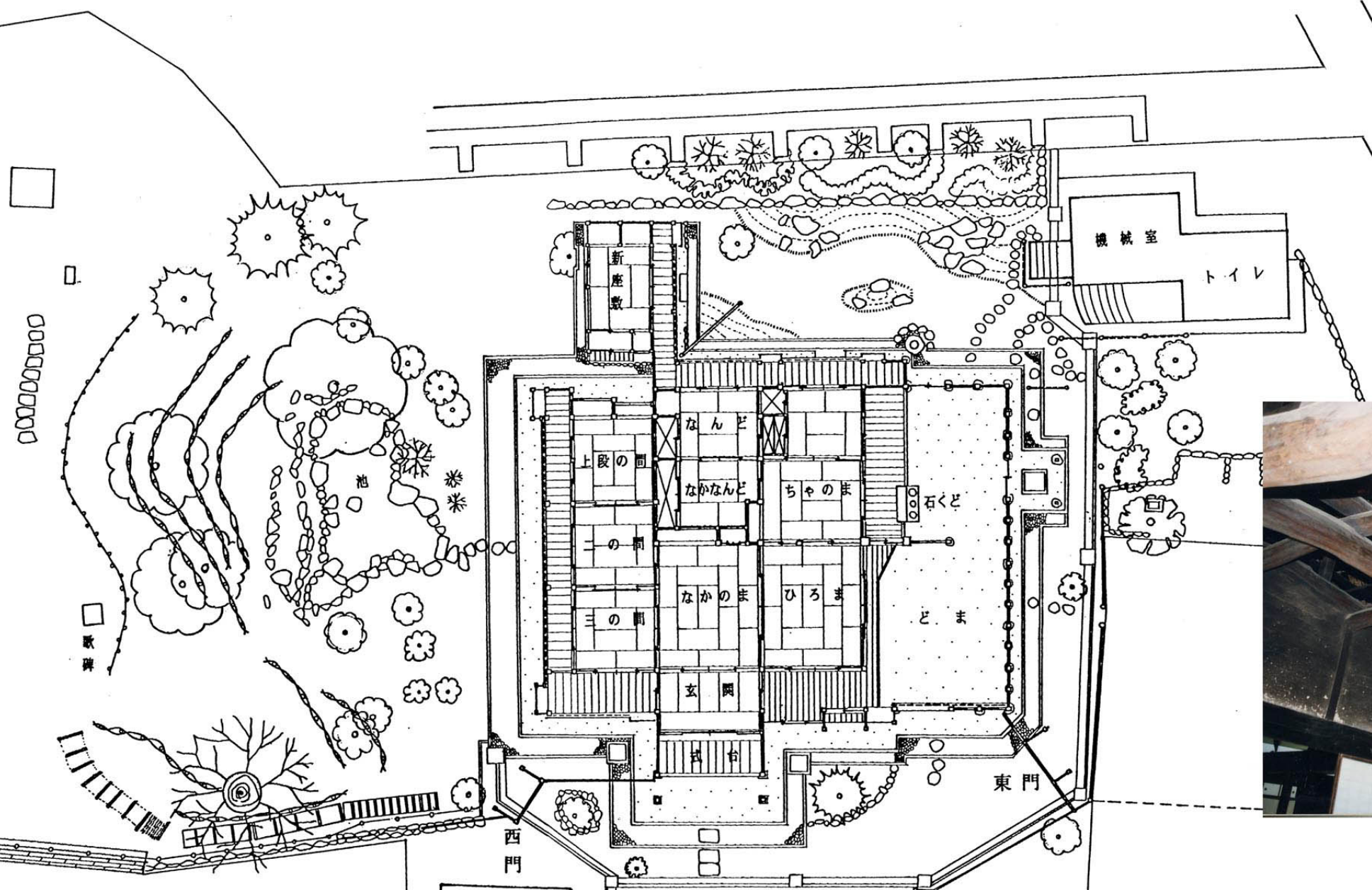


史跡指定地面積	2,393.65 m ²
主屋の平面積 (式台・背面廊下を含む)	約 312 m ² (約 94.5 坪)
土蔵の平面積	約 41 m ² (約 12.4 坪)



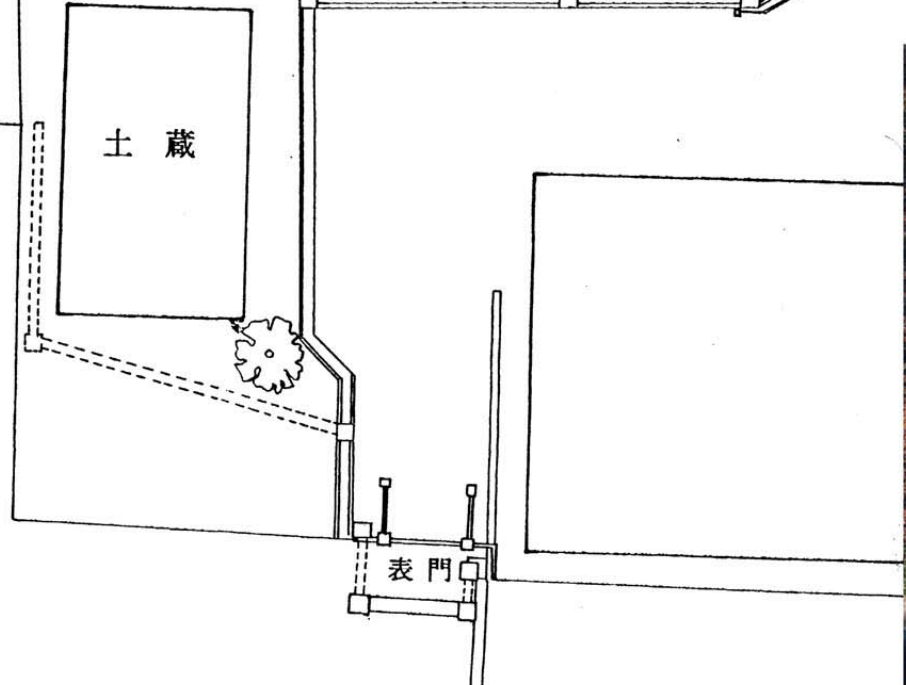
徳川斉昭の歌碑



天井の梁組



上段の間 (右から天袋と違棚、床間、平書院)



主屋 (右奥) と土蔵 (手前左)