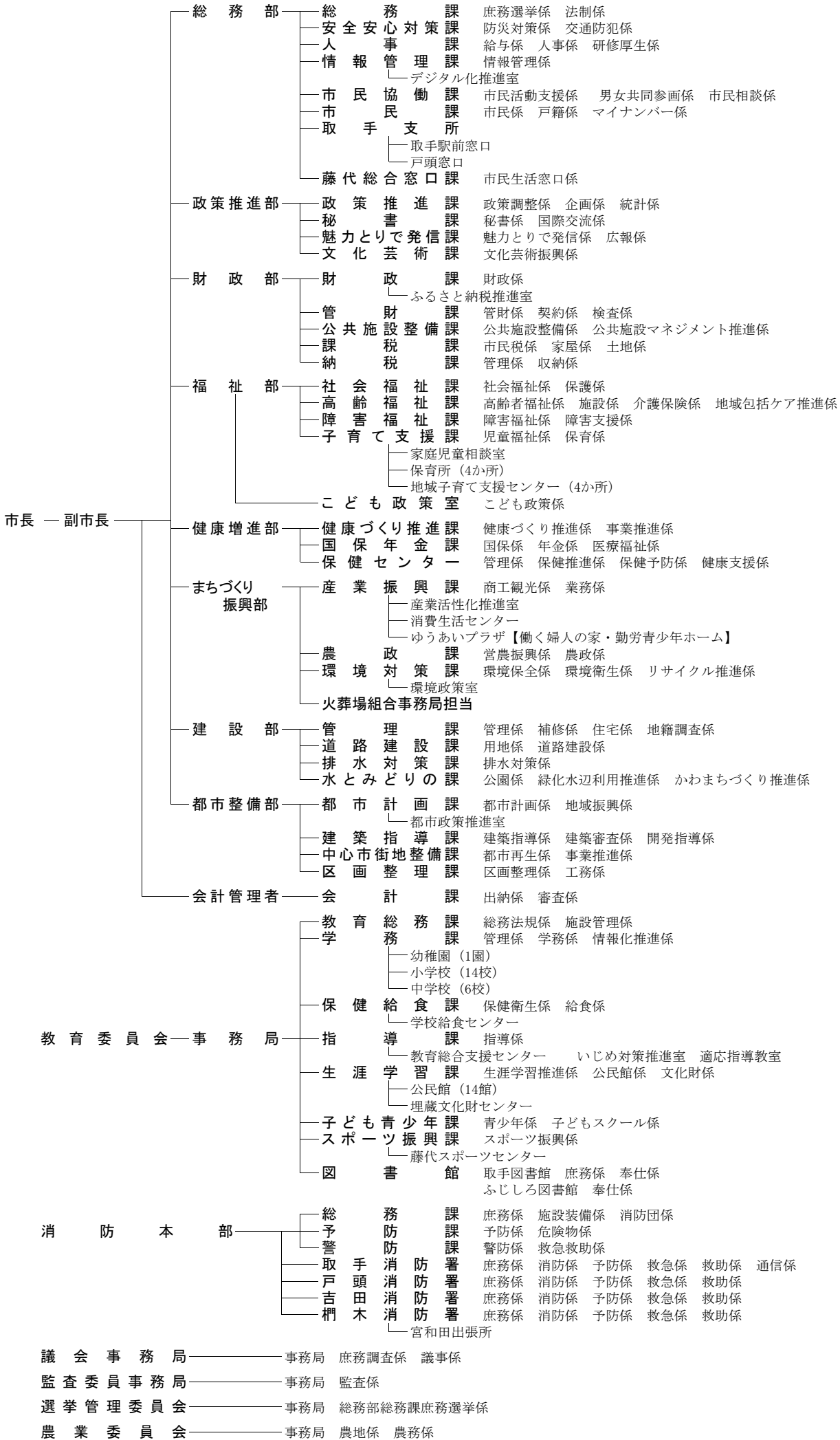


令和6年度 取手市行政組織機構図



統計とりで - 令和6年版 -

令和6年12月発行

編集・発行 取手市役所 政策推進部 政策推進課
〒302-8585 取手市寺田5139番地

電話 0297(74)2141

FAX 0297(73)5995

E-mail kikaku@city.toride.ibaraki.jp

本書に関するお問い合わせは、上記までお願いいたします。