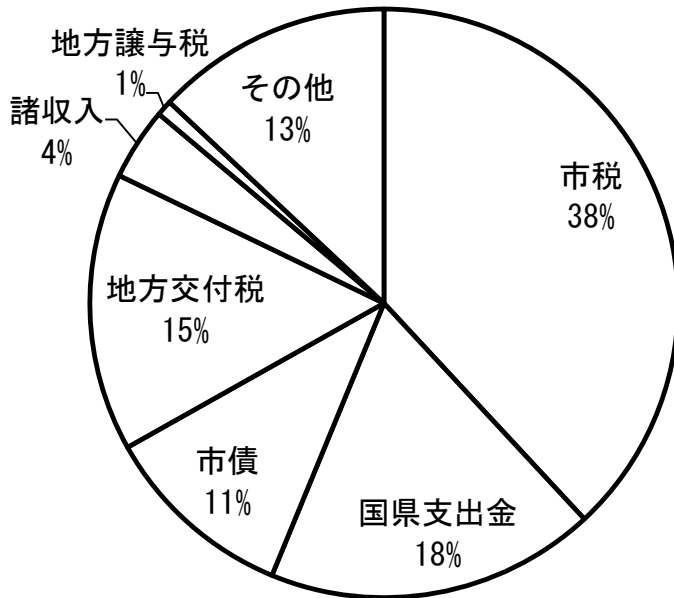


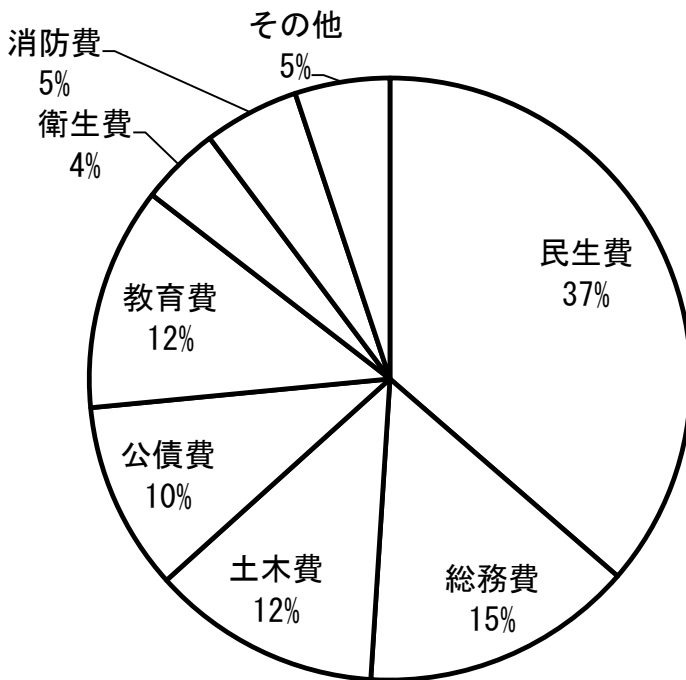
平成27年度 一般会計決算額の内訳



歳入

375億7,770万円

市税	143億1,441万円
国県支出金	68億1,747万円
市債	39億9,740万円
地方交付税	57億4,690万円
諸収入	14億9,050万円
地方譲与税	3億2,075万円
その他	48億9,027万円

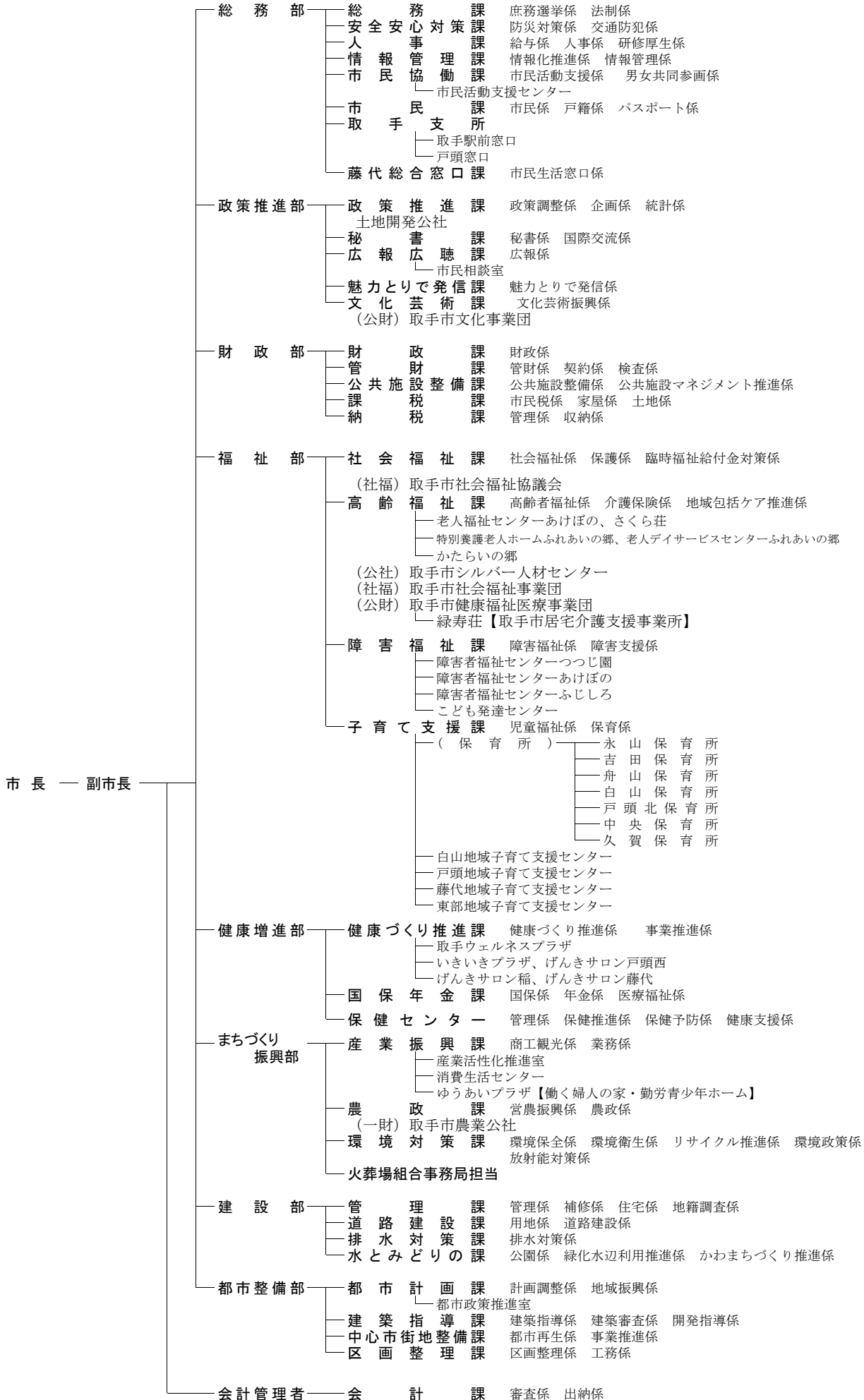


歳出

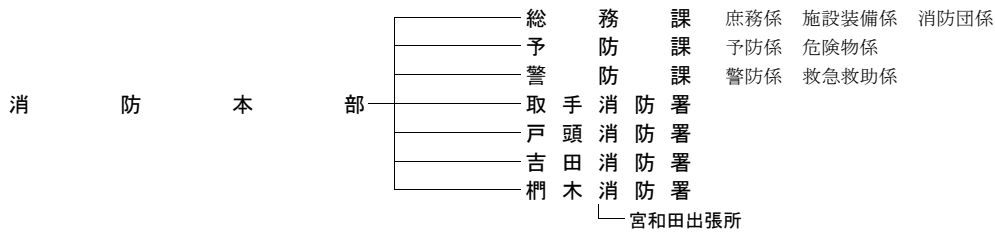
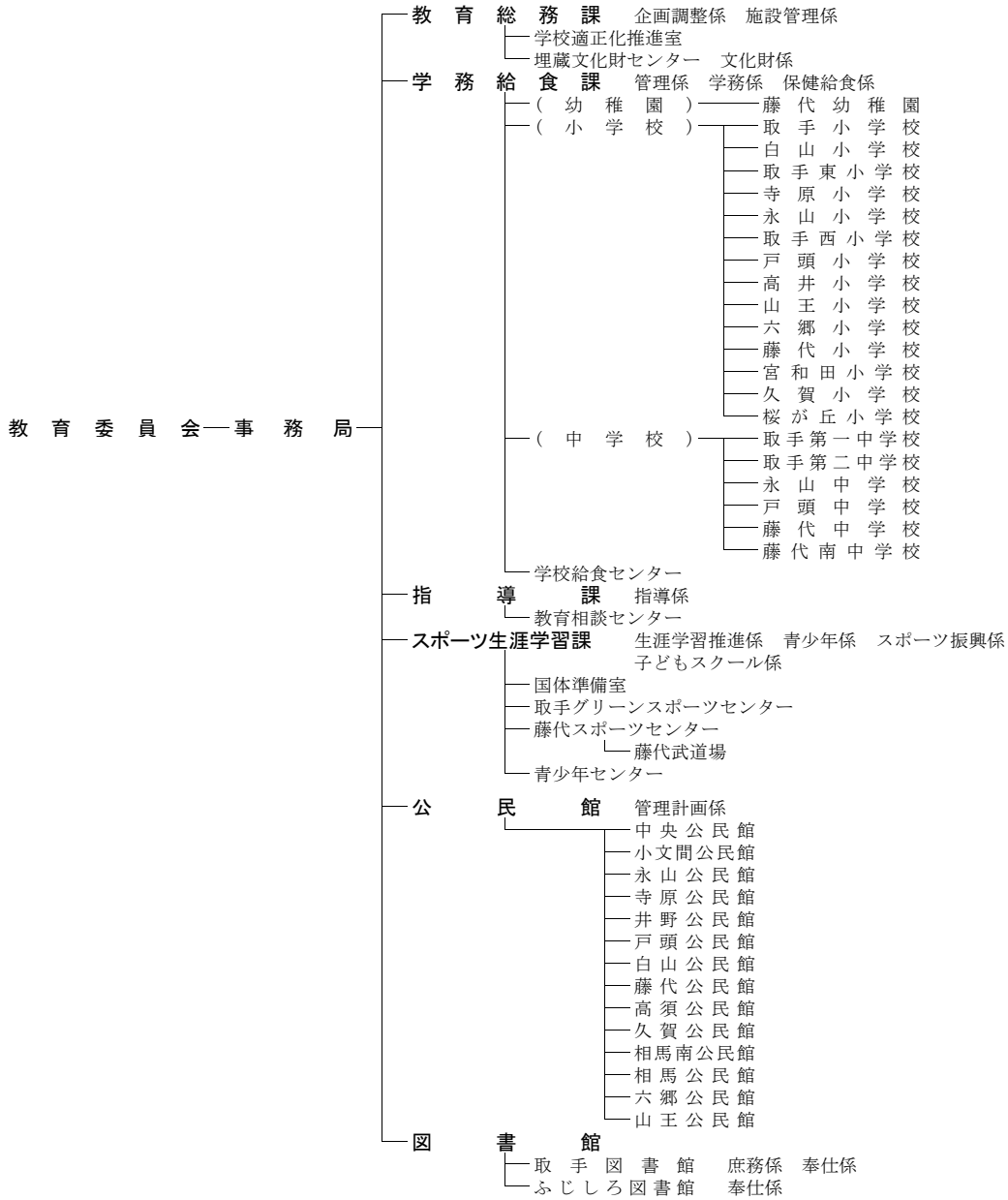
366億1,878万円

民生費	133億1,847万円
総務費	53億6,540万円
土木費	45億 971万円
公債費	37億1,680万円
教育費	43億9,457万円
衛生費	15億6,487万円
消防費	18億8,003万円
その他	18億6,893万円

平成28年度 取手市行政組織機構図



議 会 事 務 局 ————— 事務局 庶務調査係 議事係
 監 査 委 員 事 務 局 ————— 事務局 監査係
 選 挙 管 理 委 員 会 ————— 事務局 総務部総務課庶務選挙係
 農 業 委 員 会 ————— 事務局 農地係・農務係



統計とりで - 平成28年版 -

平成28年12月発行

編集・発行 取手市役所 政策推進部 政策推進課
〒302-8585 取手市寺田5139番地

電話 0297(74)2141

FAX 0297(73)5995

E-mail kikaku@city.toride.ibaraki.jp

本書に関するお問い合わせは、上記までお願いいたします。