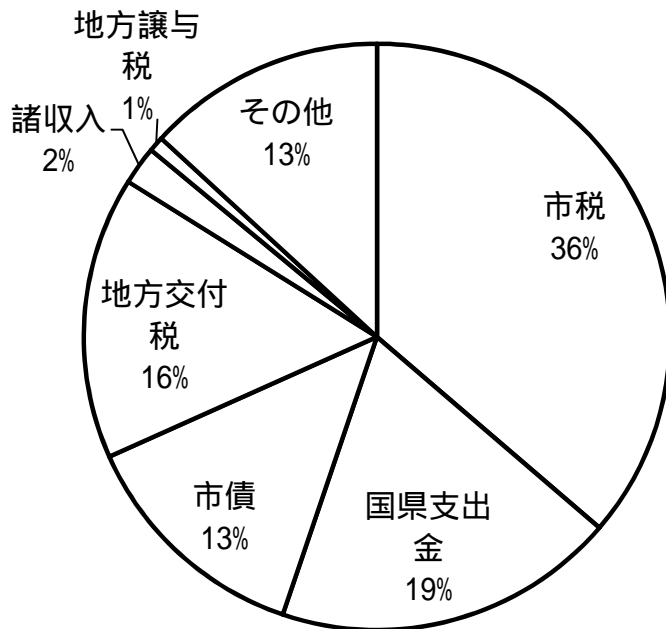


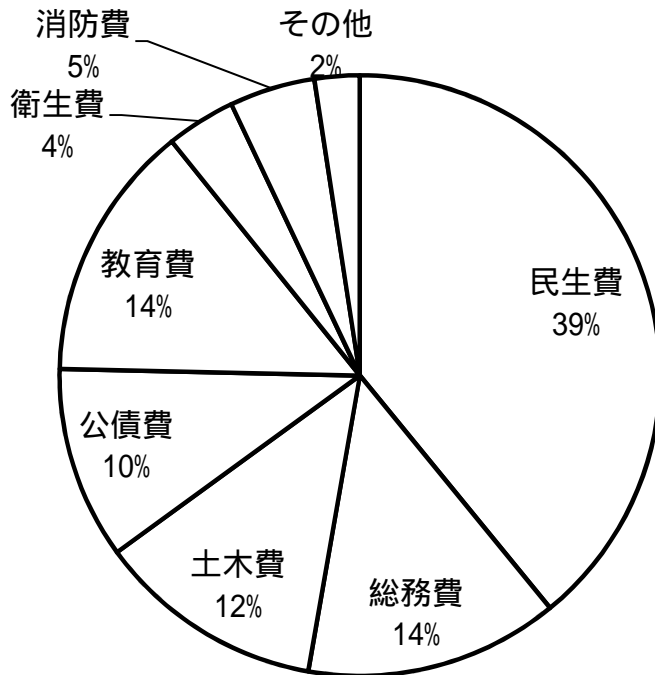
## 平成30年度 一般会計決算額の内訳



### 歳入

386億8,052万円

市税	140億3,339万円
国県支出金	73億1,922万円
市債	50億6,895万円
地方交付税	60億2,352万円
諸収入	8億2,075万円
地方譲与税	3億2,306万円
その他	50億9,163万円

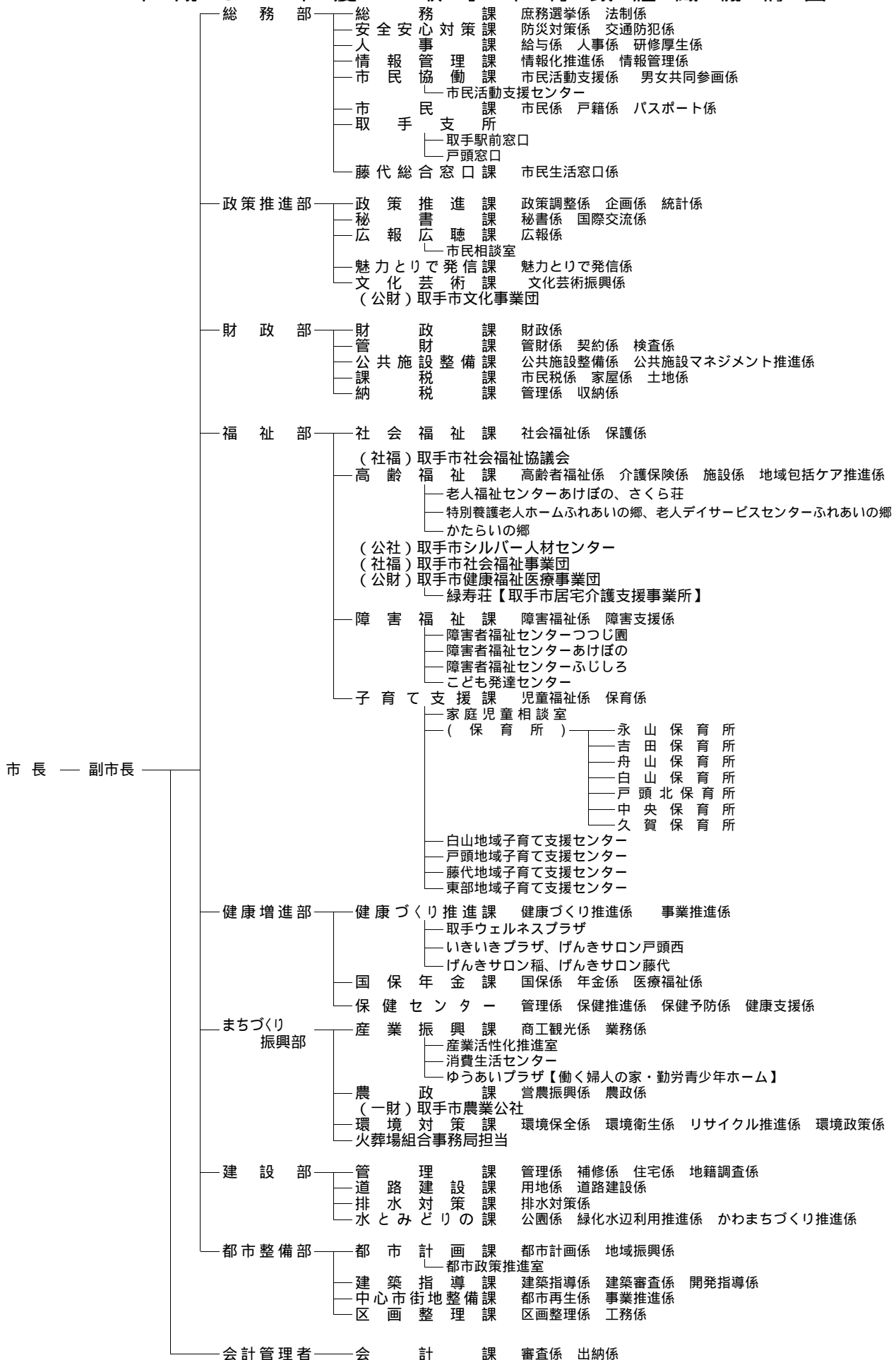


### 歳出

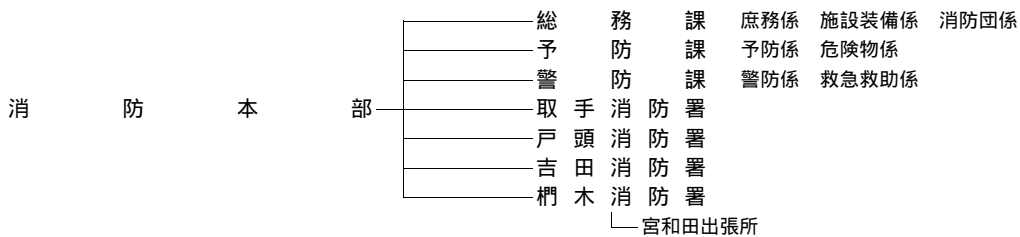
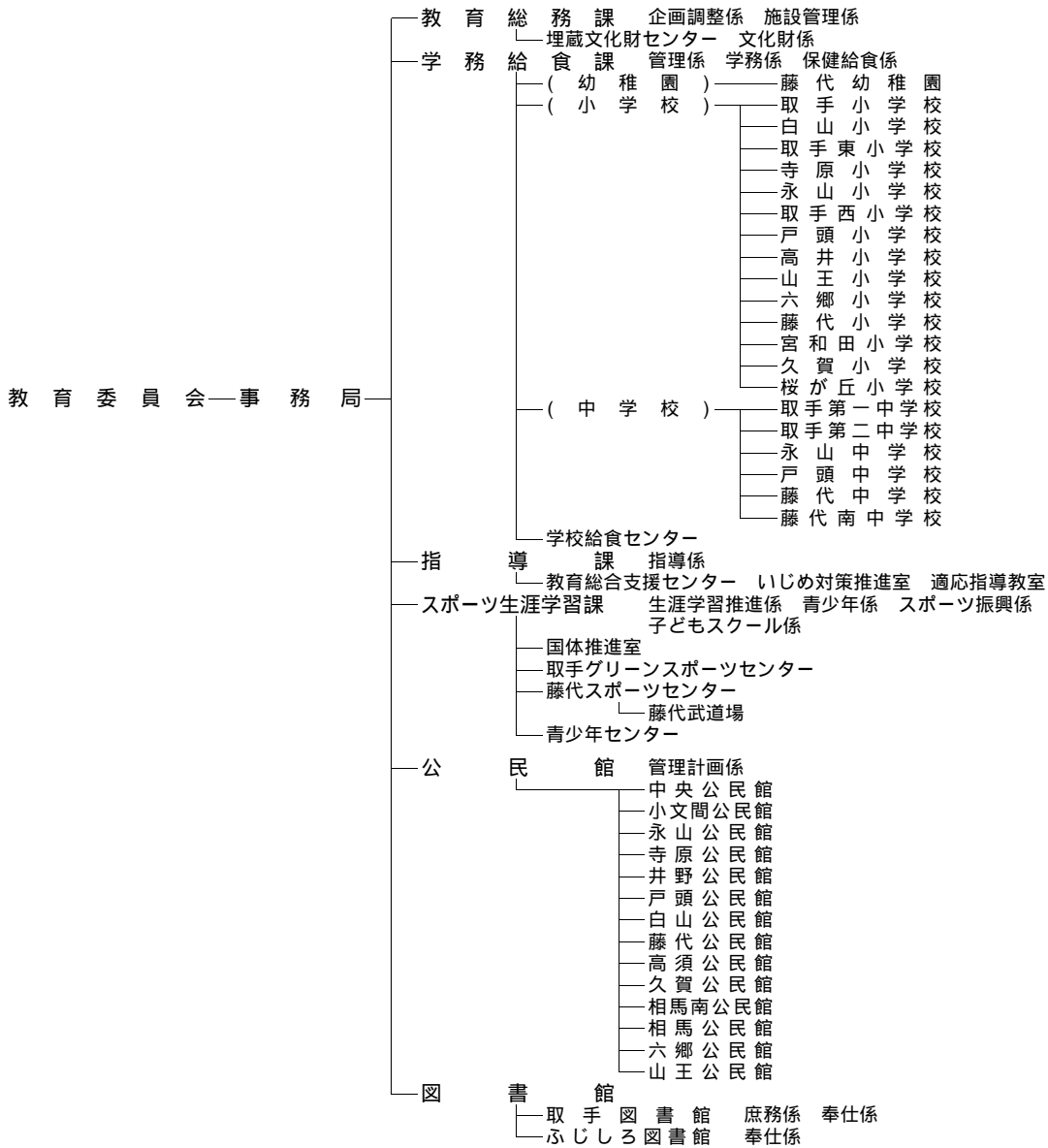
378億5,500万円

民生費	147億9,553万円
総務費	51億7,248万円
土木費	46億3,341万円
公債費	39億2,575万円
教育費	52億4,988万円
衛生費	14億1,329万円
消防費	17億4,669万円
その他	9億1,797万円

# 平成31年度 取手市行政組織機構図



議 会 事 務 局 ————— 事務局 庶務調査係 議事係  
 監 査 委 員 事 務 局 ————— 事務局 監査係  
 選 挙 管 理 委 員 会 ————— 事務局 総務部総務課庶務選挙係  
 農 業 委 員 会 ————— 事務局 農地係・農務係



## 統計とりで 令和元年版

令和元年12月発行

編集・発行 取手市役所 政策推進部 政策推進課  
〒302-8585 取手市寺田5139番地

電話 0297(74)2141

FAX 0297(73)5995

E-mail [kikaku@city.toride.ibaraki.jp](mailto:kikaku@city.toride.ibaraki.jp)

本書に関するお問い合わせは、上記までお願いいたします。