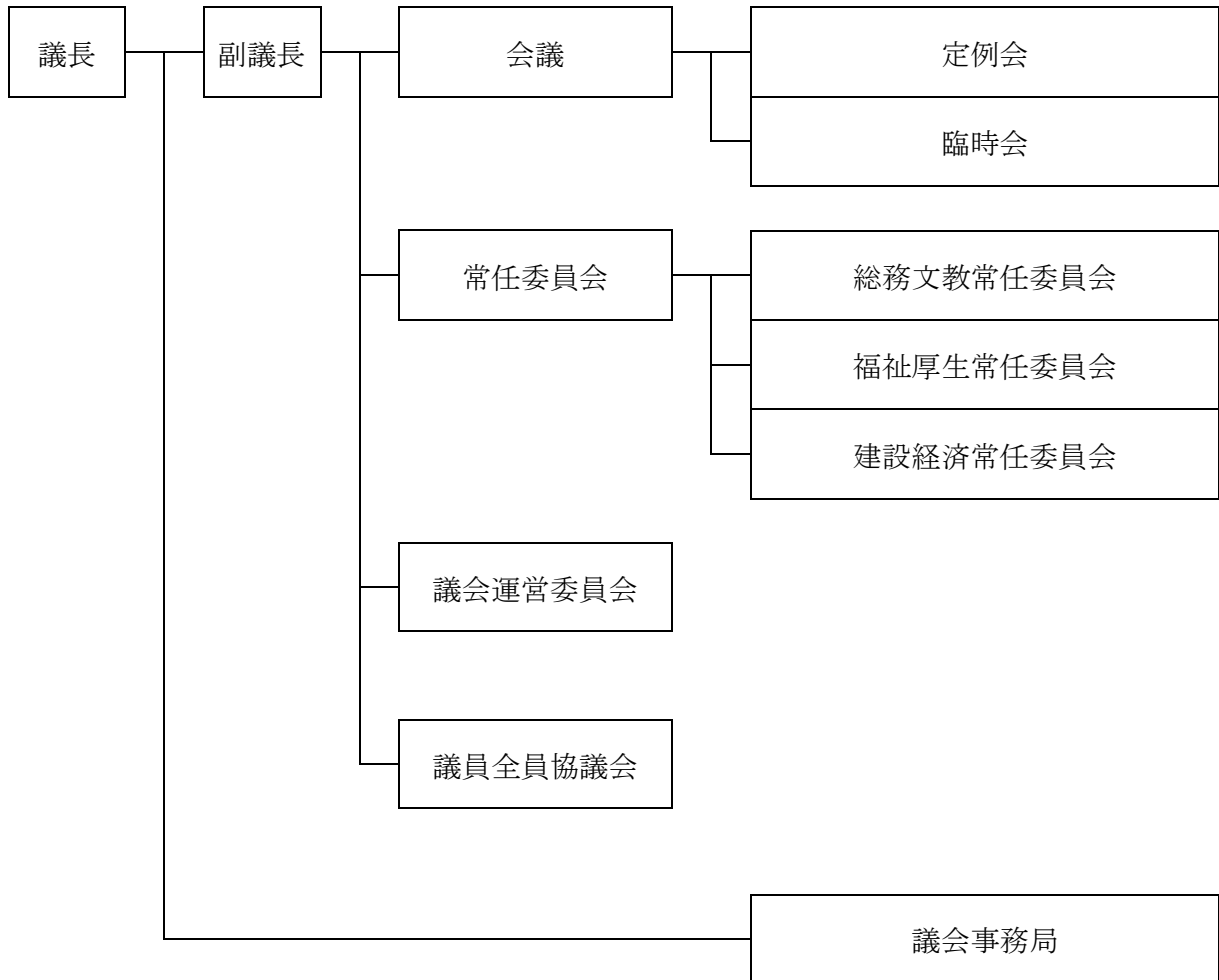


議会

18

18. 議会

市議会の機構



資料：議会事務局

歴代議長

| 代 | 氏名 | 就任期間 |
|----|--------|--------------------|
| 初 | 染谷 幸三郎 | 昭45.10.1 ~昭46.1.21 |
| 2 | 飯田 亀次郎 | 昭46.3.1 ~昭47.2.14 |
| 3 | 関根 精市 | 昭47.2.22 ~昭49.2.15 |
| 4 | 斎藤 宇一郎 | 昭49.2.15 ~昭51.2.14 |
| 5 | 貝塚 庄吉 | 昭51.2.15 ~昭53.2.14 |
| 6 | 貝塚 庄吉 | 昭53.2.15 ~昭55.2.14 |
| 7 | 斎藤 徹一 | 昭55.2.15 ~昭57.2.15 |
| 8 | 木村 廉 | 昭57.2.16 ~昭59.2.15 |
| 9 | 木村 廉 | 昭59.2.16 ~昭61.3.27 |
| 10 | 斎藤 徹一 | 昭61.3.27 ~昭63.2.14 |
| 11 | 赤塚 潤 | 昭63.2.15 ~平4.2.14 |
| 12 | 岡田 重信 | 平4.2.15 ~平6.2.14 |
| 13 | 野村 忠之 | 平6.2.15 ~平7.3.6 |
| 14 | 饗場 芳隆 | 平7.3.6 ~平8.2.14 |
| 15 | 吉田 一生 | 平8.2.15 ~平10.2.12 |
| 16 | 小笠原 俊郎 | 平10.2.13 ~平12.2.14 |
| 17 | 大野 圭一 | 平12.2.15 ~平13.6.20 |
| 18 | 関根 豊 | 平13.6.20 ~平14.9.6 |
| 19 | 長内 治雄 | 平14.9.6 ~平15.5.21 |
| 20 | 斎藤 勝久 | 平15.5.21 ~平16.2.14 |
| 21 | 斎藤 功 | 平16.2.16 ~平17.4.21 |
| 22 | 星 正博 | 平17.4.21 ~平18.3.23 |
| 23 | 長塚 忠一郎 | 平18.3.23 ~平19.9.5 |
| 24 | 城之内 景子 | 平19.9.5 ~平20.2.14 |
| 25 | 赤羽 直一 | 平20.2.15 ~平22.2.15 |
| 26 | 岡部 正敬 | 平22.2.15 ~平24.2.14 |
| 27 | 倉持 光男 | 平24.2.15 |

資料：議会事務局

歴代副議長

| 代 | 氏名 | 就任期間 |
|----|-------|---------------------|
| 初 | 貝塚庄吉 | 昭45.10.1 ~昭46.3.1 |
| 2 | 関根精市 | 昭46.3.1 ~昭47.2.14 |
| 3 | 染野新作 | 昭47.2.22 ~昭49.2.15 |
| 4 | 大橋幸雄 | 昭49.2.15 ~昭49.11.25 |
| 5 | 篠原武 | 昭49.12.6 ~昭51.2.14 |
| 6 | 斎藤敬一 | 昭51.2.15 ~昭53.2.14 |
| 7 | 斎藤敬一 | 昭53.2.15 ~昭55.2.14 |
| 8 | 木村廉 | 昭55.2.15 ~昭57.2.15 |
| 9 | 坂上正 | 昭57.2.16 ~昭59.2.14 |
| 10 | 寺田登 | 昭59.2.15 ~昭63.2.14 |
| 11 | 長塚麒一 | 昭63.2.15 ~平2.3.5 |
| 12 | 吉田一生 | 平2.3.6 ~平4.2.14 |
| 13 | 城之内栄次 | 平4.2.15 ~平6.2.14 |
| 14 | 石塚辰男 | 平6.2.15 ~平7.3.6 |
| 15 | 寺田富蔵 | 平7.3.6 ~平8.2.14 |
| 16 | 斉藤勝久 | 平8.2.15 ~平10.2.12 |
| 17 | 海老原好 | 平10.2.13 ~平12.2.14 |
| 18 | 斉藤功 | 平12.2.15 ~平13.2.14 |
| 19 | 長塚忠一郎 | 平13.2.15 ~平14.2.15 |
| 20 | 増田剛人 | 平14.2.15 ~平15.3.3 |
| 21 | 貫井徹 | 平15.3.3 ~平16.2.14 |
| 22 | 木村喜好 | 平16.2.16 ~平17.4.21 |
| 23 | 篠山治夫 | 平17.4.21 ~平18.9.26 |
| 24 | 秋元賢治 | 平18.9.26 ~平19.9.5 |
| 25 | 三浦哲 | 平19.9.5 ~平20.2.14 |
| 26 | 岡部正敬 | 平20.2.15 ~平21.3.24 |
| 27 | 細谷典男 | 平21.3.24 ~平22.9.13 |
| 28 | 佐藤隆治 | 平22.9.13 ~平24.2.14 |
| 29 | 斉藤久代 | 平24.2.15 |

資料：議会事務局

本会議開催状況等に関する調べ

平成22年

| 区分 | 条例で定めた回数 | 開催回数 | 会期日数 | 本会議日数 | 一般質問者数 |
|---------|----------|------|------|-------|--------|
| 定例会 | 4 | 4 | 77 | 24 | 79 |
| 市長招集臨時会 | - | 2 | 2 | 2 | - |
| 議長請求臨時会 | - | 0 | - | - | - |
| 議員請求臨時会 | - | 0 | - | - | - |

資料：議会事務局

委員会・協議会開催状況等に関する調べ

平成22年

| 区分 | 条例で定めた 委員会の数 | 実際に開催し た委員会の数 | 会期中の 開催日数 | 閉会中の 開催日数 | 市外行政視察回数及び日数 | |
|---------|-----------------|------------------|--------------|--------------|--------------|----|
| | | | | | 回数 | 日数 |
| 常任委員会 | 3 | 3 | 18 | 2 | 1 | 1 |
| 特別委員会 | - | 2 | 8 | 0 | 0 | 0 |
| 議会運営委員会 | - | 0 | 8 | 7 | 0 | 0 |
| 全員協議会 | - | 0 | 6 | 2 | 0 | 0 |

資料：議会事務局

請願・陳情等に関する調べ

平成22年

| 区分 | 採択 | 一部採択 | 趣旨採択 | 不採択 | 取り下げ | 審議未了 | 継続審査 | その他 |
|----|----|------|------|-----|------|------|------|-----|
| 請願 | 12 | 0 | 1 | 2 | 0 | 0 | 1 | 0 |
| 陳情 | 5 | 0 | 0 | 4 | 0 | 0 | 0 | 0 |

資料：議会事務局

