

市民のくらし

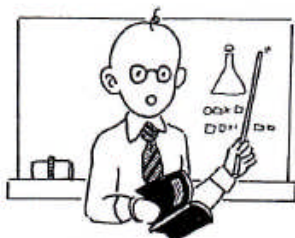
02

2. 市民の暮らし

<p>1 世帯人口</p> <p>1世帯に2.4人 平成26.4.1</p> 	<p>2 出生</p> <p>1日に1.9人 平成25年次</p> 	<p>3 死亡</p> <p>1日に2.9人 平成25年次</p> 
<p>4 転入・転出</p> <p>転入 1日に13.7人 転出 1日に14.2人 平成25年次</p> 	<p>5 婚姻</p> <p>1日に1.1組 平成25年次</p> 	<p>6 離婚</p> <p>1日に0.5組 平成25年次</p> 
<p>7 市職員</p> <p>市民138人に1人 平成26.4.1</p> 	<p>8 市一般会計</p> <p>1人当り315,917円 平成25年度</p> 	<p>9 市税</p> <p>1人当り51,539円 個人市民税 平成26.4.1</p> 

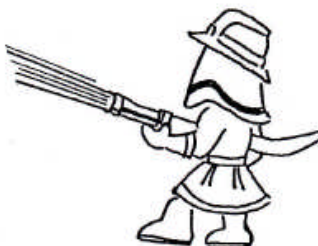
10 教 員

小学校児童 15.2 人に 1 人
 中学校生徒 20.5 人に 1 人
 平成 26. 5. 1



11 消 防 士

289.6 世帯に 1 人
 平成 26. 4. 1



絵で見る
 市民のくらし

12 医師(歯科医師を含む)

178.5 世帯に 1 人
 平成 25. 10. 1



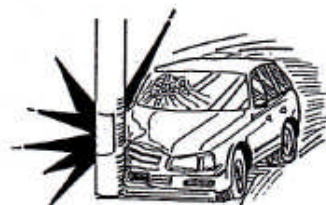
13 病(医)院・診療所

372.9 世帯に 1 力所
 平成 25. 10. 1



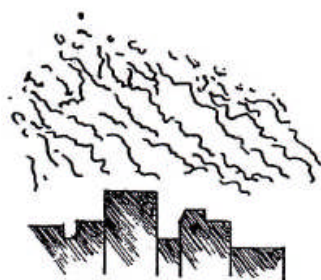
14 交 通 事 故

1 日に 6.5 件
 平成 25 年次



15 火 災

1 力月に 1.4 件
 平成 25 年次



16 犯 罪

1 日に 3.4 件
 平成 25 年次



17 ごみ処理

1 世帯で 663.6 kg
 平成 25 年次



