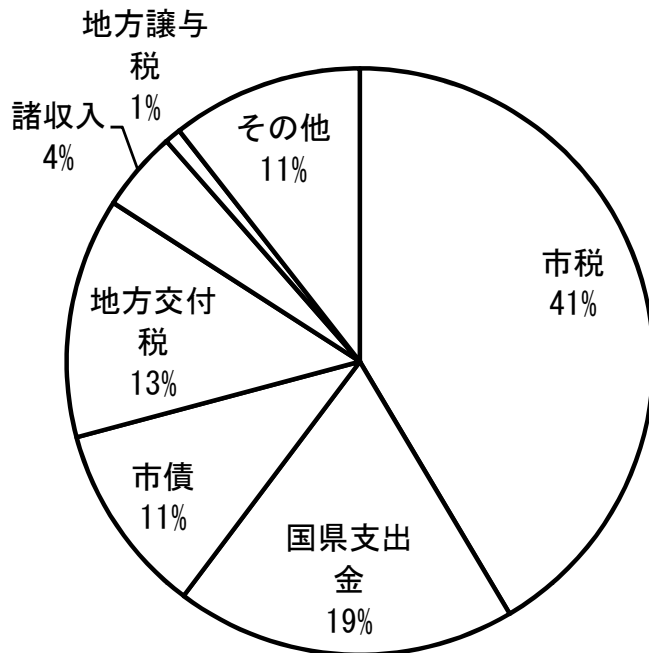


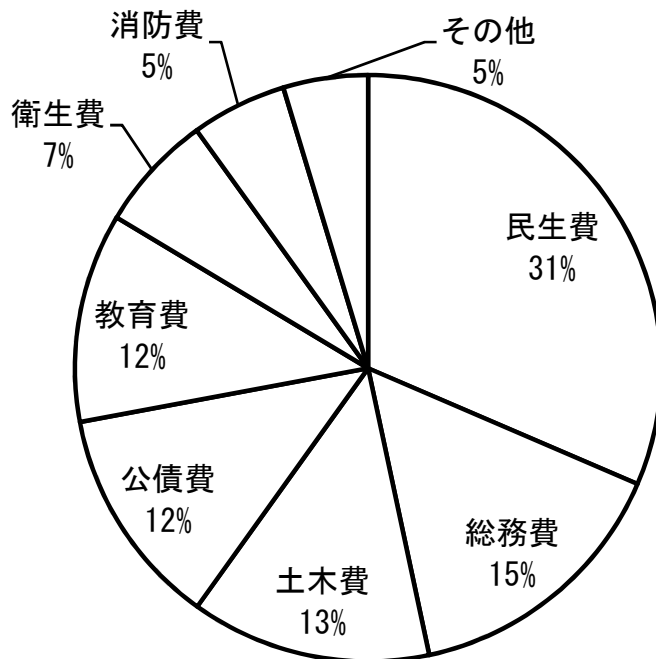
平成25年度 一般会計決算額の内訳



歳入

354億2,665万円

市税	146億9,410万円
国県支出金	66億5,820万円
市債	37億4,520万円
地方交付税	46億9,826万円
諸収入	15億6,699万円
地方譲与税	3億1,714万円
その他	37億4,676万円

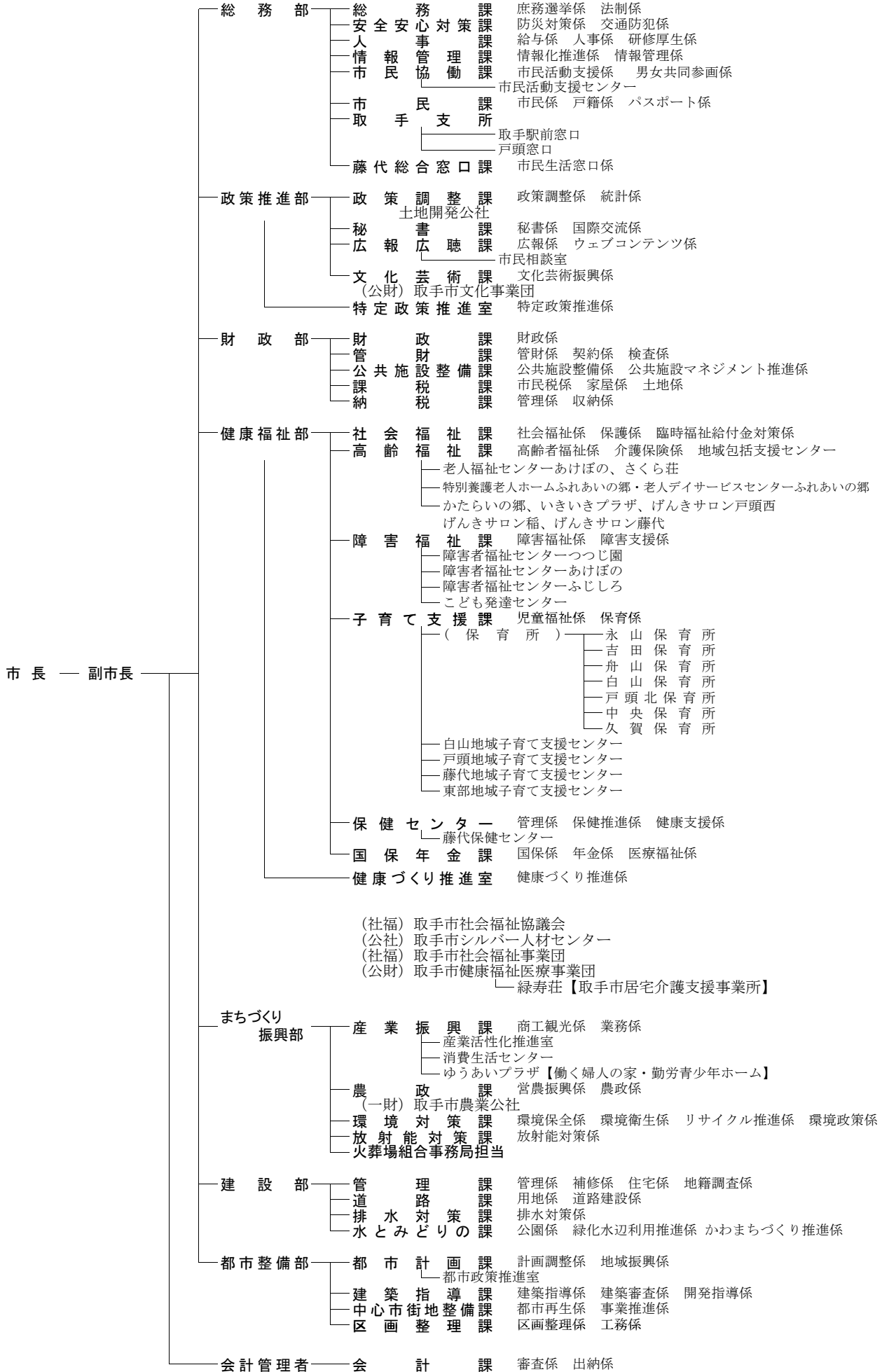


歳出

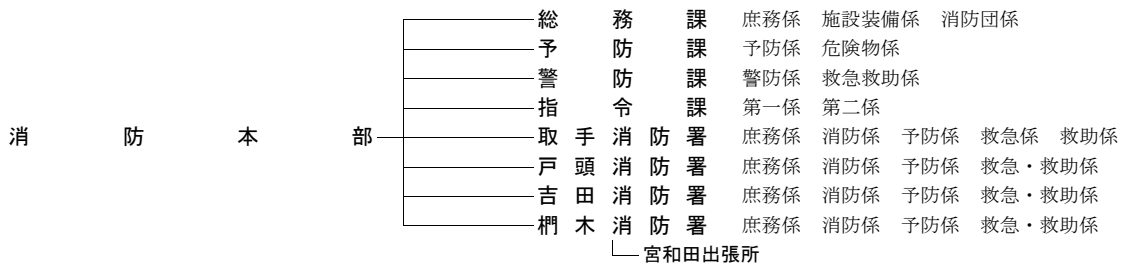
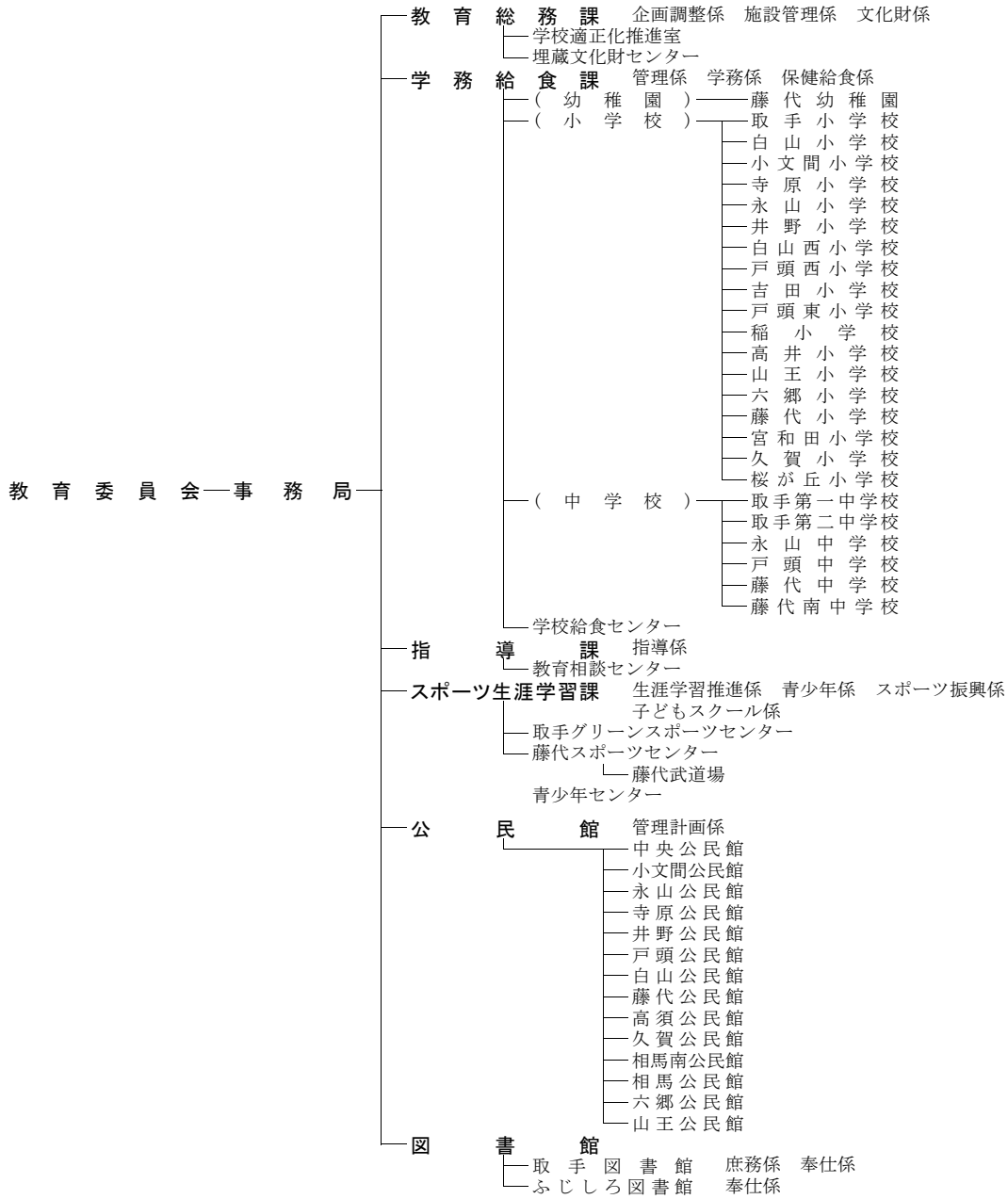
345億5,882万円

民生費	108億7,071万円
総務費	52億5,415万円
土木費	45億7,590万円
公債費	42億 389万円
教育費	39億8,681万円
衛生費	22億3,183万円
消防費	18億2,185万円
その他	16億1,368万円

平成26年度 取手市行政組織機構図



議 会 事 務 局 ————— 事務局 庶務調査係 議事係
 監 査 委 員 事 務 局 ————— 事務局 監査係
 選 挙 管 理 委 員 会 ————— 事務局 総務部総務課庶務選挙係
 農 業 委 員 会 ————— 事務局 農地係 農務係



統計とりで - 平成26年版 -

平成26年12月発行

編集・発行取手市役所 政策推進部 政策調整課

〒302-8585 取手市寺田5139番地

電話 0297(74)2141

FAX 0297(73)5995

E-メール kikaku@city.toride.ibaraki.jp

本書に関するお問い合わせは、上記までお願いいたします。