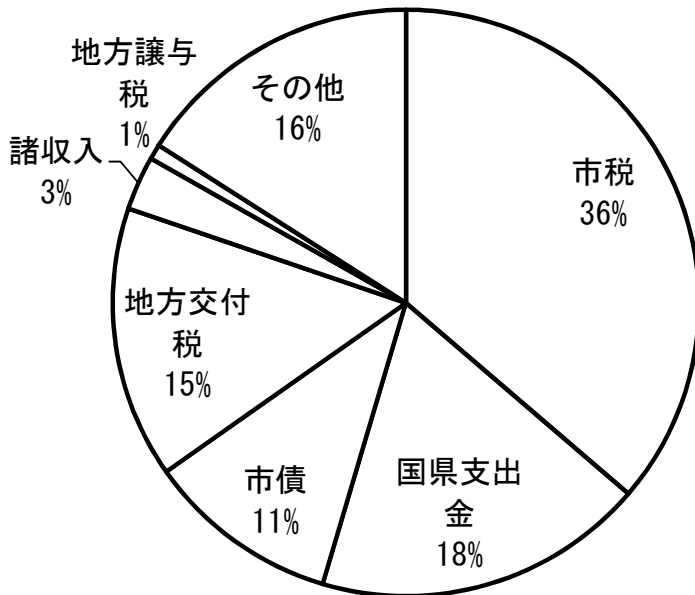


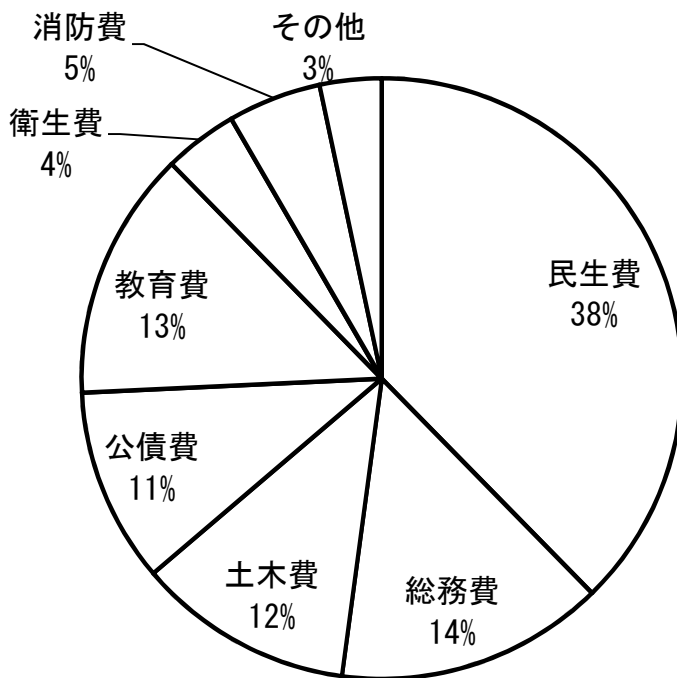
平成28年度 一般会計決算額の内訳



歳入

383億6,297万円

市税	139億1,853万円
国県支出金	70億2,344万円
市債	40億8,550万円
地方交付税	57億4,690万円
諸収入	11億4,306万円
地方譲与税	3億1,880万円
その他	61億2,674万円

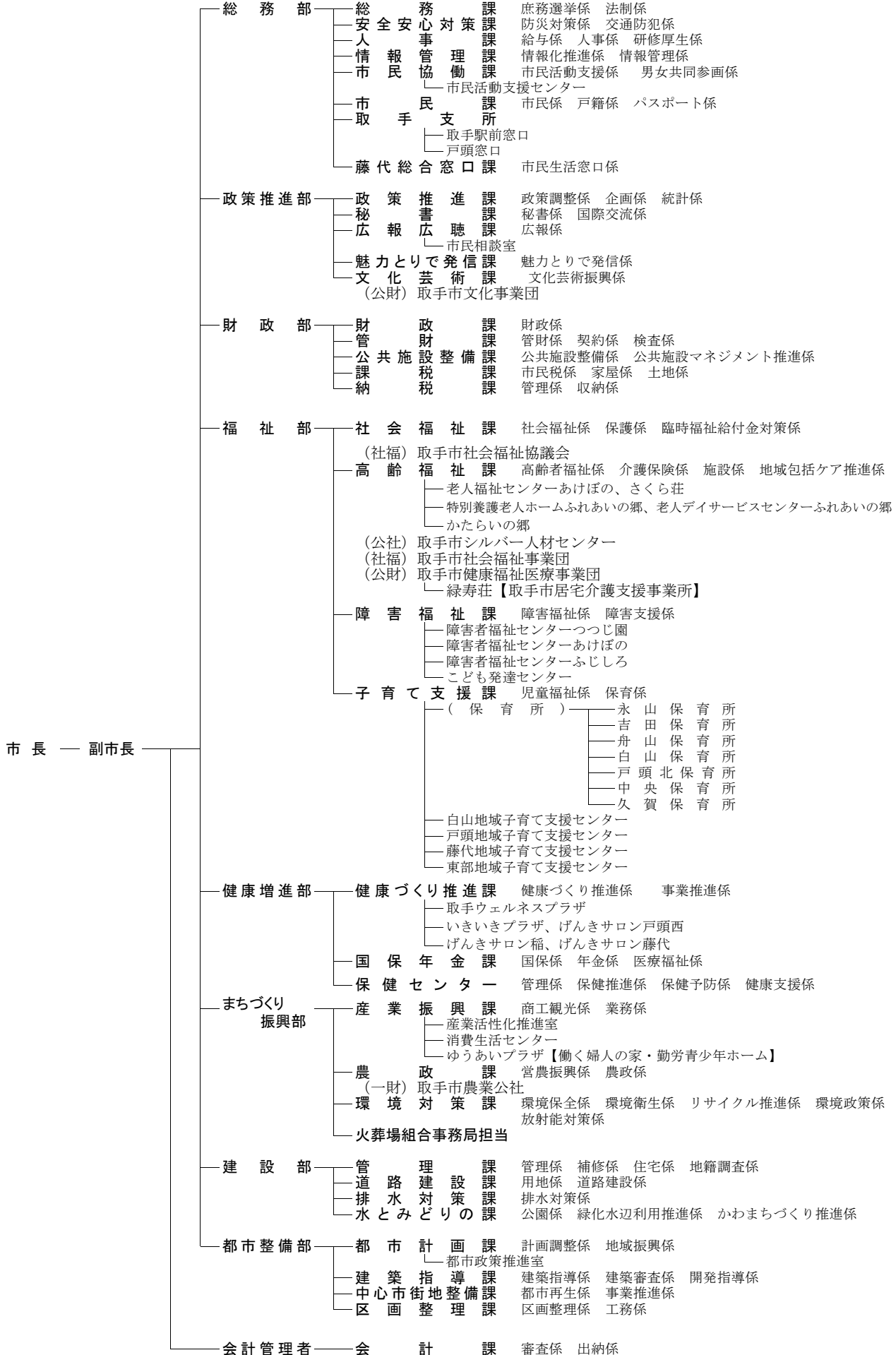


歳出

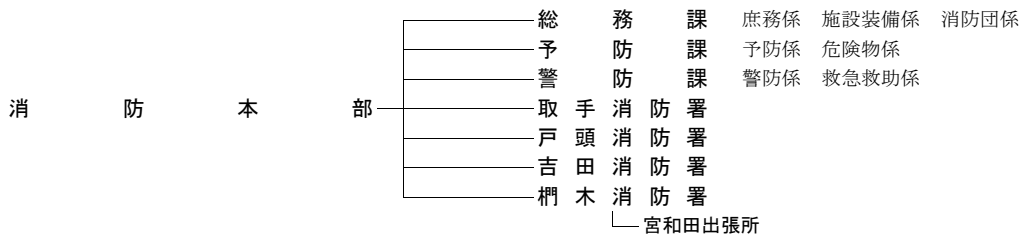
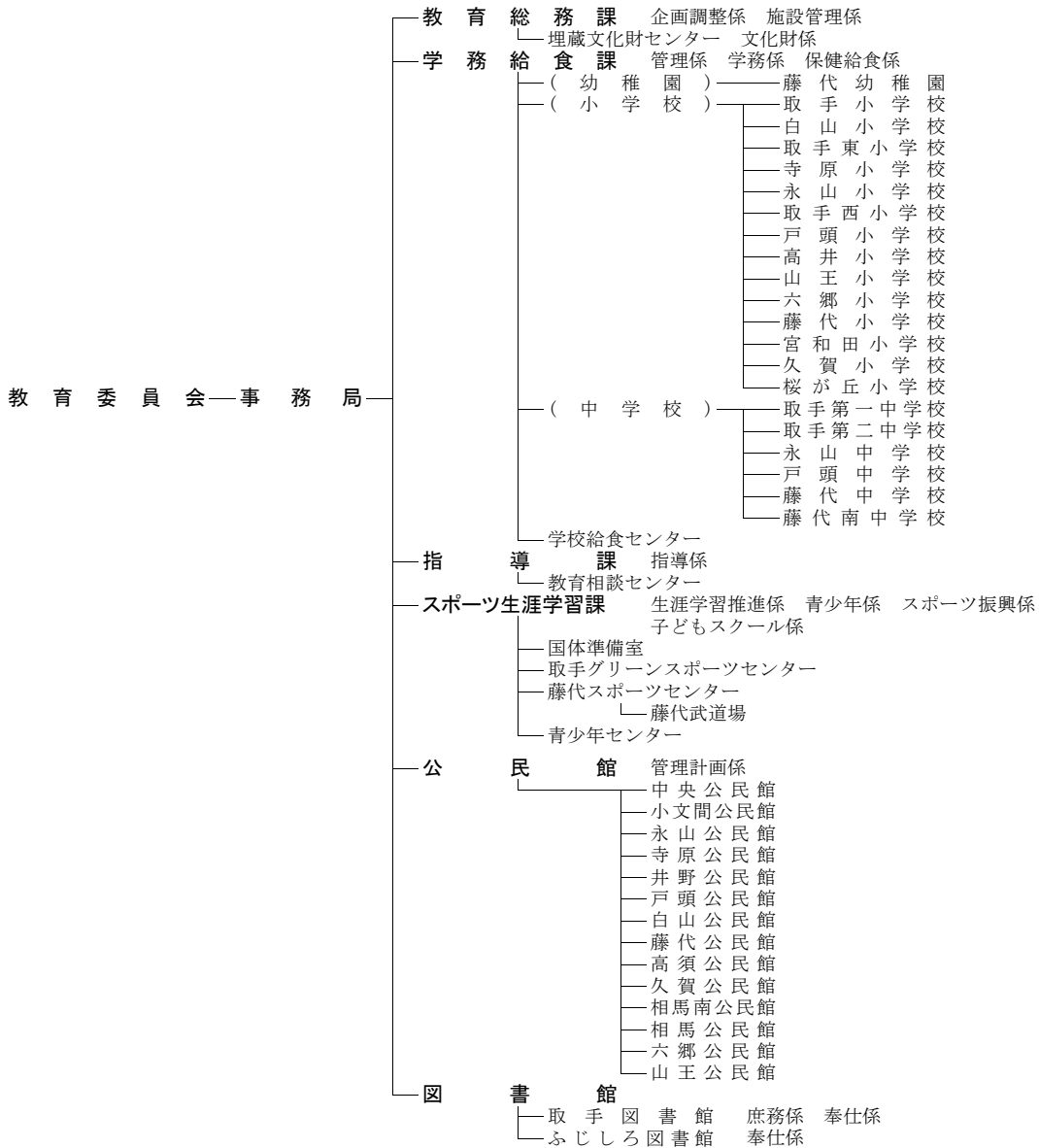
373億8,309万円

民生費	140億8,262万円
総務費	54億444万円
土木費	43億5,258万円
公債費	39億1,516万円
教育費	50億1,962万円
衛生費	14億8,497万円
消防費	18億7,744万円
その他	12億4,626万円

平成29年度 取手市行政組織機構図



- 議 会 事 務 局 ————— 事務局 庶務調査係 議事係
- 監 査 委 員 事 務 局 ————— 事務局 監査係
- 選 挙 管 理 委 員 会 ————— 事務局 総務部総務課庶務選挙係
- 農 業 委 員 会 ————— 事務局 農地係・農務係



統計とりで - 平成29年版 -

平成29年12月発行

編集・発行 取手市役所 政策推進部 政策推進課
〒302-8585 取手市寺田5139番地

電話 0297(74)2141

FAX 0297(73)5995

E-mail kikaku@city.toride.ibaraki.jp

本書に関するお問い合わせは、上記までお願いいたします。