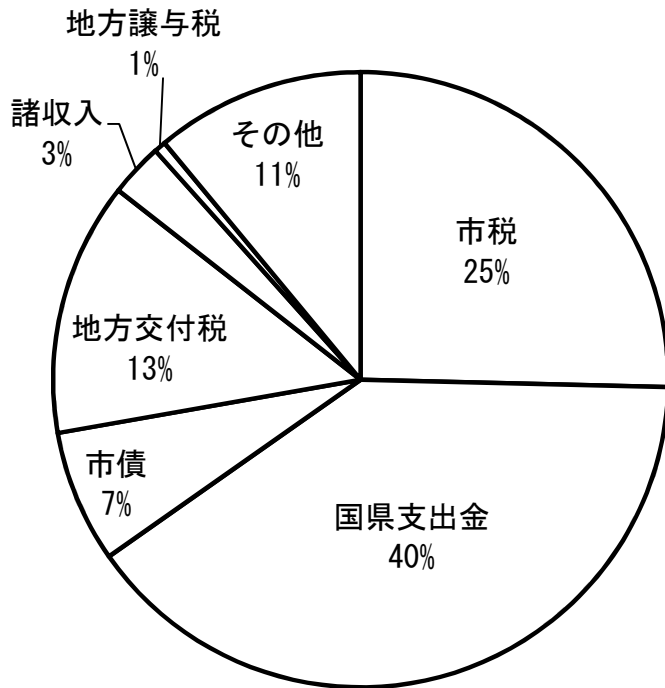


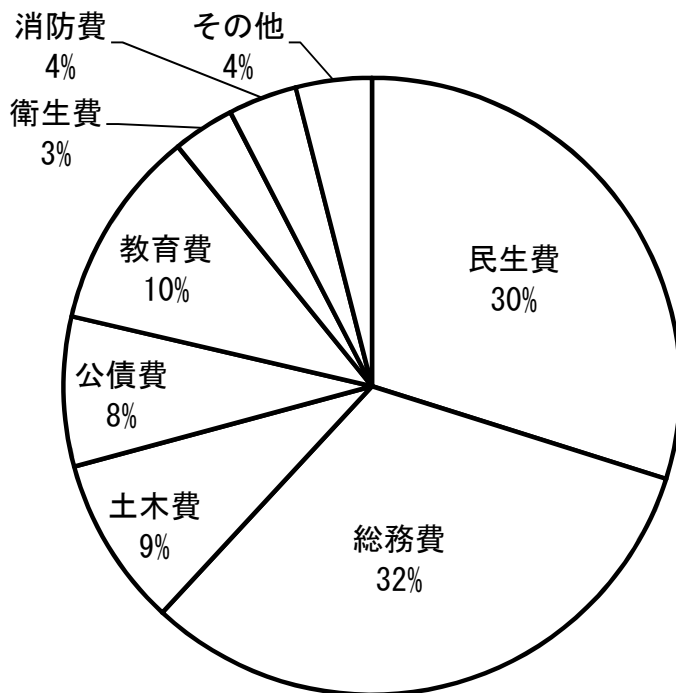
令和2年度 一般会計決算額の内訳



歳入

535億5,753万円

市税	135億9,716万円
国県支出金	213億5,512万円
市債	37億3,061万円
地方交付税	71億3,894万円
諸収入	15億 950万円
地方譲与税	3億2,586万円
その他	59億 32万円

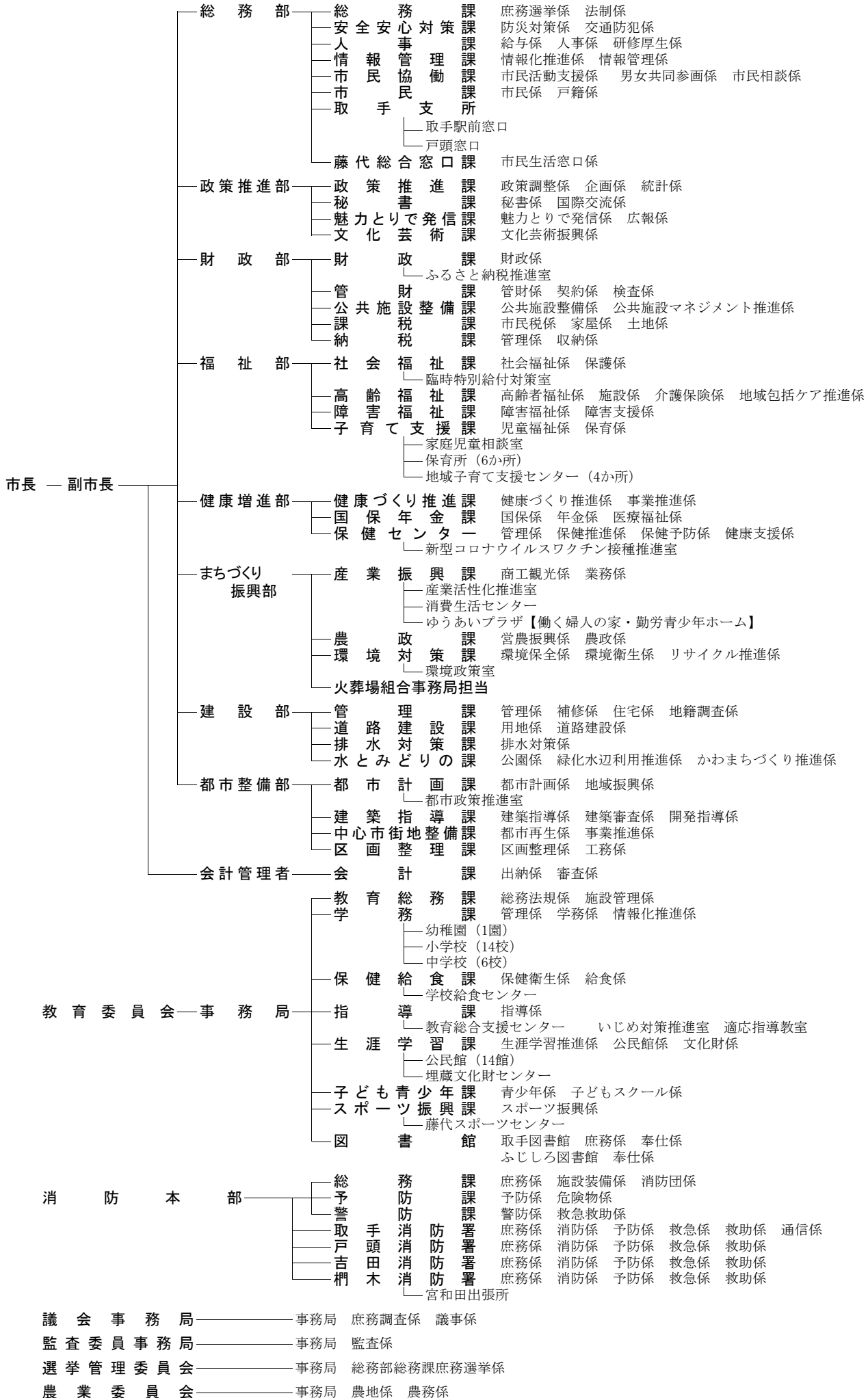


歳出

519億5,127万円

民生費	155億 780万円
総務費	166億4,406万円
土木費	46億3,185万円
公債費	40億7,319万円
教育費	54億6,599万円
衛生費	16億8,669万円
消防費	18億7,400万円
その他	20億6,767万円

令和3年度 取手市行政組織機構図



統計とりで - 令和3年版 -

令和3年12月発行

編集・発行 取手市役所 政策推進部 政策推進課
〒302-8585 取手市寺田5139番地

電話 0297(74)2141

FAX 0297(73)5995

E-mail kikaku@city.toride.ibaraki.jp

本書に関するお問い合わせは、上記までお願いいたします。