

救急・救助



1. 署所別事故種別出動件数及び搬送人員

(R5.1.1 ~ R5.12.31)

種別	火災	自然災害	水難事故	交通事故	労働災害	運動競技	一般負傷	加害	自損行為	急病	転院搬送	その他	合計
	搬送人員	搬送人員	搬送人員	搬送人員	搬送人員	搬送人員	搬送人員	搬送人員	搬送人員	搬送人員	搬送人員	搬送人員	
取手署	17	0	1	95	13	17	310	13	19	1327	88	32	1,932
	1	0	0	96	13	17	278	10	16	1120	88	0	1,639
戸頭署	0	0	1	51	9	7	201	7	8	1086	82	14	1,466
	0	0	1	45	8	7	186	3	4	976	82	0	1,312
吉田署	1	0	1	57	8	10	185	6	10	896	49	23	1246
	0	0	0	54	8	11	162	5	8	783	49	0	1,080
柵木署	4	0	1	59	3	6	164	5	7	796	40	30	1,115
	0	0	0	62	3	6	149	4	4	698	40	0	966
宮和田出張所	4	0	0	45	1	4	108	2	9	533	36	18	760
	0	0	0	43	1	4	93	1	6	469	36	0	653
出動件数合計	26	0	4	307	34	44	968	33	53	4,638	295	117	6,519
搬送人員合計	1	0	1	300	33	45	868	23	38	4,046	295	0	5,650

2. 曜日別月別出動件数

(R5.1.1 ~ R5.12.31)

種別	火災	自然災害	水難	交通事故	労働災害	運動競技	一般負傷	加害	自損行為	急病	その他				計	
											転院搬送	医師搬送	資機材等搬送	その他		
曜日別	月	3	0	0	41	4	4	149	3	4	704	47	0	0	15	974
	火	1	0	1	54	5	5	147	6	5	651	48	0	0	18	941
	水	2	0	1	36	0	7	141	1	8	685	43	0	0	16	940
	木	4	0	0	33	7	6	127	3	13	661	47	0	0	19	920
	金	7	0	0	69	12	4	128	4	10	678	51	0	0	17	980
	土	6	0	1	32	4	8	132	7	7	631	37	0	0	17	882
	日	3	0	1	42	2	10	144	9	6	628	22	0	0	15	882
計	26	0	4	307	34	44	968	33	53	4638	295	0	0	117	6,519	
月別	1月	4	0	1	20	1	3	85	4	2	424	24	0	0	11	579
	2月	3	0	0	23	3	2	74	3	5	292	18	0	0	10	433
	3月	1	0	0	19	8	3	80	3	4	325	26	0	0	4	473
	4月	2	0	0	23	4	4	64	3	1	315	26	0	0	9	451
	5月	3	0	1	22	1	7	65	1	5	348	32	0	0	12	497
	6月	2	0	0	26	0	4	91	3	5	370	23	0	0	11	535
	7月	2	0	0	28	5	5	115	3	7	432	22	0	0	13	632
	8月	1	0	0	33	5	0	89	2	9	477	14	0	0	13	643
	9月	1	0	0	23	1	2	86	1	4	436	23	0	0	10	587
	10月	2	0	2	33	3	2	81	2	4	395	32	0	0	5	561
	11月	2	0	0	26	3	10	65	2	6	389	24	0	0	9	536
	12月	3	0	0	31	0	2	73	6	1	435	31	0	0	10	592
計	26	0	4	307	34	44	968	33	53	4,638	295	0	0	117	6,519	

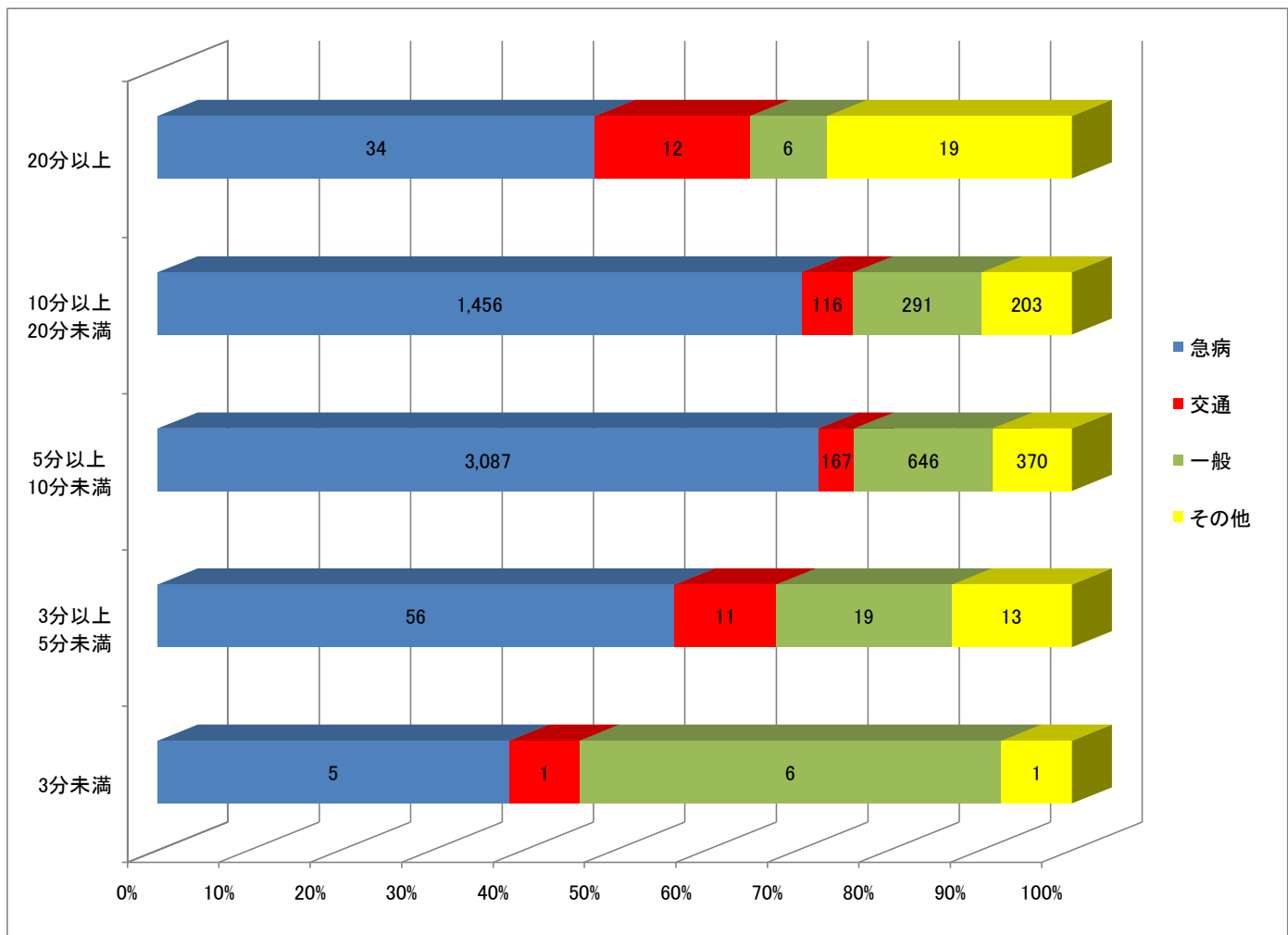
3. 現場到着所要時間別件数

(R5.1.1 ~ R5.12.31)

時間 種別	3分未満	3分以上 5分未満	5分以上 10分未満	10分以上 20分未満	20分以上	計	現場到着 最短所要時間 (分)	現場到着 最長所要時間 (分)	現場到着 平均所要時間 (分)	前年比
急病	5	56	3,087	1456	34	4,638	1	43	8.9	-0.5
交通	1	11	167	116	12	307	2	47	9.8	-0.1
一般	6	19	646	291	6	968	0	24	8.8	-0.1
その他	1	13	370	203	19	606	2	43	9.4	0.1
合計	13	99	4,270	2,066	71	6,519	0 (最短値)	47 (最長値)	9.0	-0.4

※ 現場到着最長所要時間は、119番入電時に聴取した現場と、実際の現場が違い現場到着まで時間を要す。

※ 令和4年 全国現場到着所要時間平均10.3分【前年約9.4分】



4. 医療機関収容所要時間別件数

(R5.1.1 ~ R5.12.31)

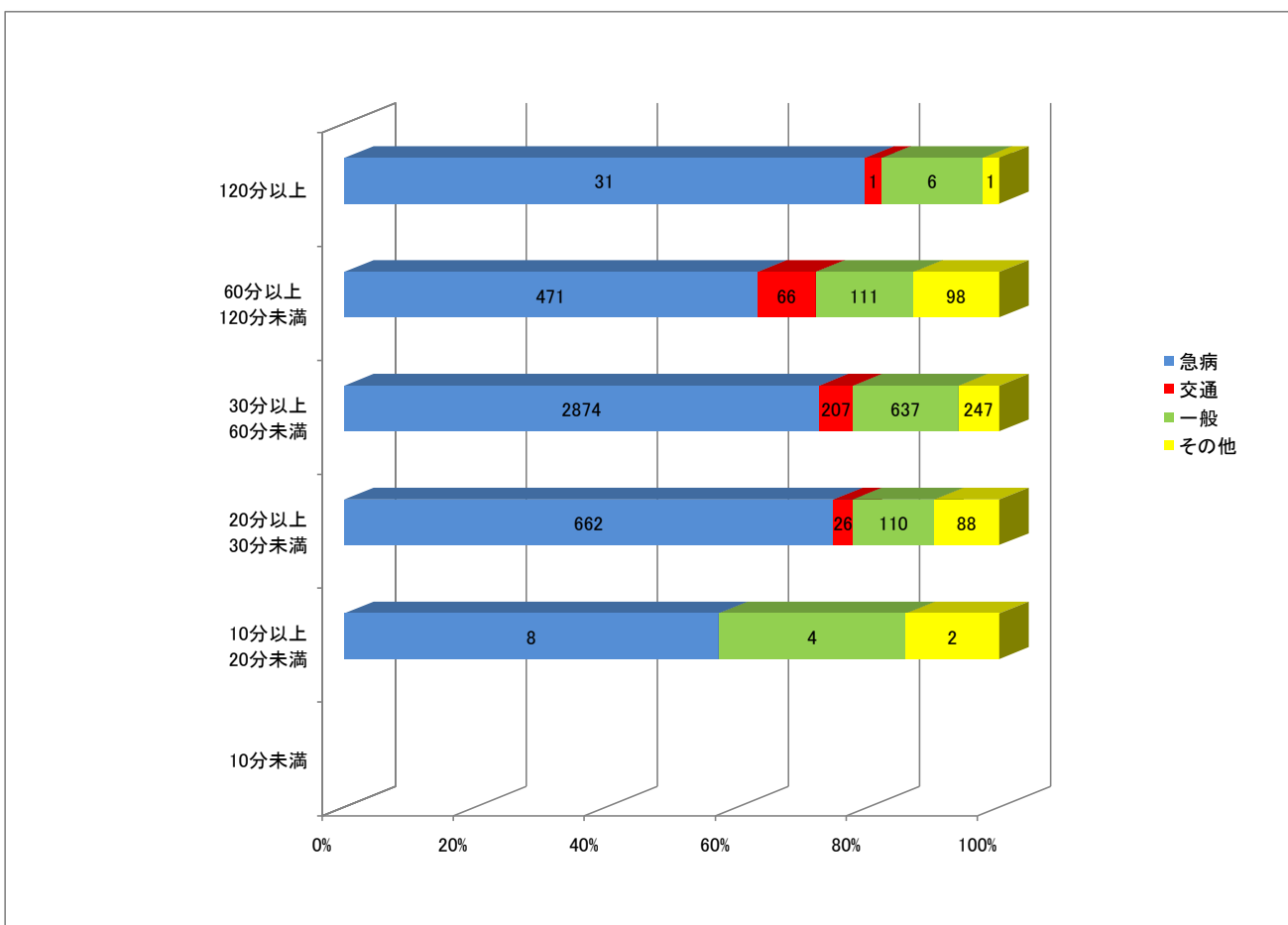
時間 種別	時間区分						計 (うち管外)	収容最短所 要時間(分)	収容最長所 要時間(分)	収容平均所 要時間(分)	前年比
	10分未満 (うち管外)	10分以上 20分未満 (うち管外)	20分以上 30分未満 (うち管外)	30分以上 60分未満 (うち管外)	60分以上 120分未満 (うち管外)	120分以上 (うち管外)					
急病	0 (0)	8 (0)	662 (26)	2874 (558)	471 (364)	31 (25)	4046 (973)	12	370	42.8	0.5
交通	0 (0)	0 (0)	26 (5)	207 (43)	66 (57)	1 (1)	300 (106)	20	126	47.3	2.5
一般	0 (0)	4 (0)	110 (3)	637 (106)	111 (81)	6 (6)	868 (196)	18	190	44.2	2.6
その他	0 (0)	2 (0)	88 (16)	247 (140)	98 (94)	1 (1)	436 (251)	16	140	46.1	-0.1
合計	0 (0)	14 (0)	886 (50)	3965 (847)	746 (596)	39 (33)	5650 (1526)	12 (最短)	370 (最長)	43.5 (平均)	0.9

※ 種別の【その他】については、火災・自然災害・水難・自損・労災・加害・転院等が含まれる。

※ 本表は、覚知から傷病者を医療機関等へ収容するまでに要した時間区分の件数を記載。

※ 令和4年 全国医療機関収容所要時間平均 約47.2分【前年約42.8分】

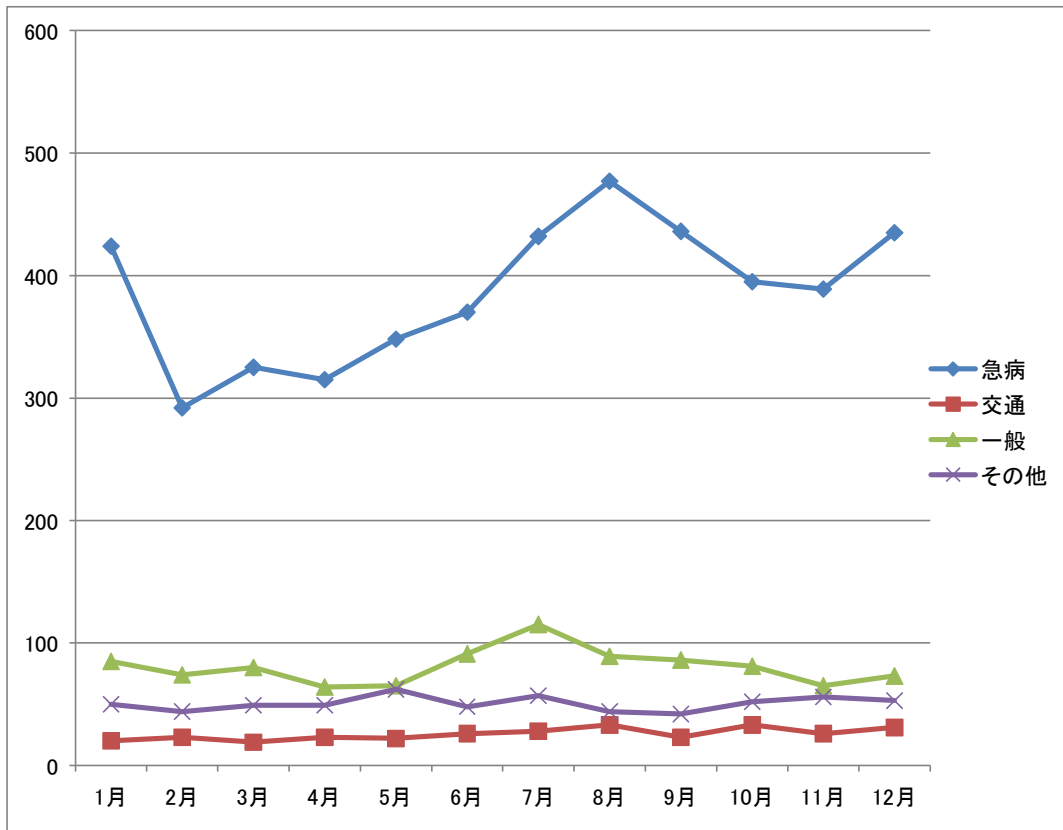
※ 収容最長時間については、全て管外の医療機関へ収容したもの。



5. 月別出動件数

(R5.1.1 ~ R5.12.31)

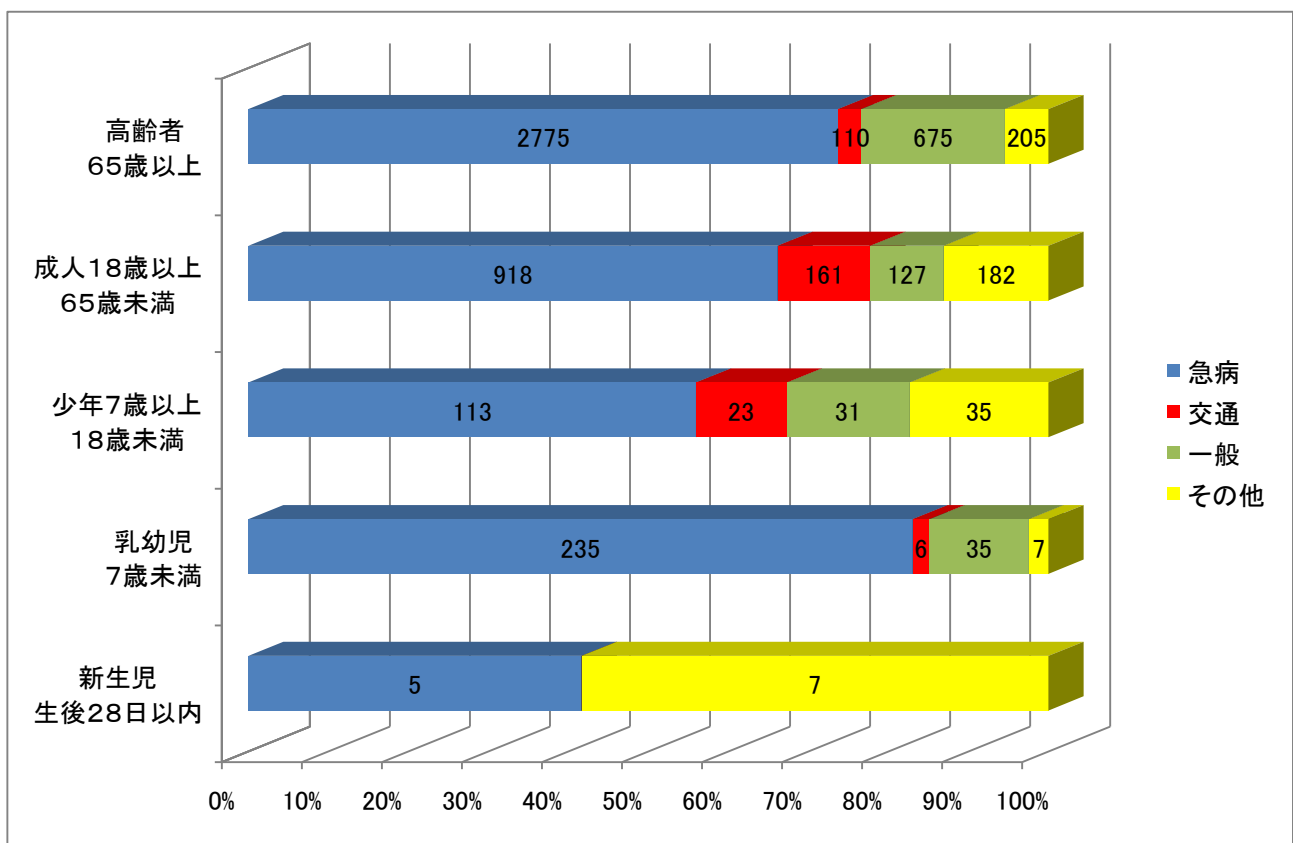
月 種別	1月	2月	3月	4月	5月	6月	7月	8月	9月	10月	11月	12月	合計	前年比
急病	424	292	325	315	348	370	432	477	436	395	389	435	4,638	674
交通	20	23	19	23	22	26	28	33	23	33	26	31	307	3
一般	85	74	80	64	65	91	115	89	86	81	65	73	968	22
その他	50	44	49	49	62	48	57	44	42	52	56	53	606	77
合計	579	433	473	451	497	535	632	643	587	561	536	592	6,519	776



6. 事故種別年齢別搬送人員

(R5.1.1 ~ R5.12.31)

種別 \ 年齢	新生児 生後28日以内	乳幼児 7歳未満	少年7歳以上 18歳未満	成人18歳以上 65歳未満	高齢者 65歳以上	合計	前年比
急病	5	235	113	918	2,775	4,046	545
交通	0	6	23	161	110	300	21
一般	0	35	31	127	675	868	15
その他	7	7	35	182	205	436	33
合計	12	283	202	1,388	3,765	5,650	614



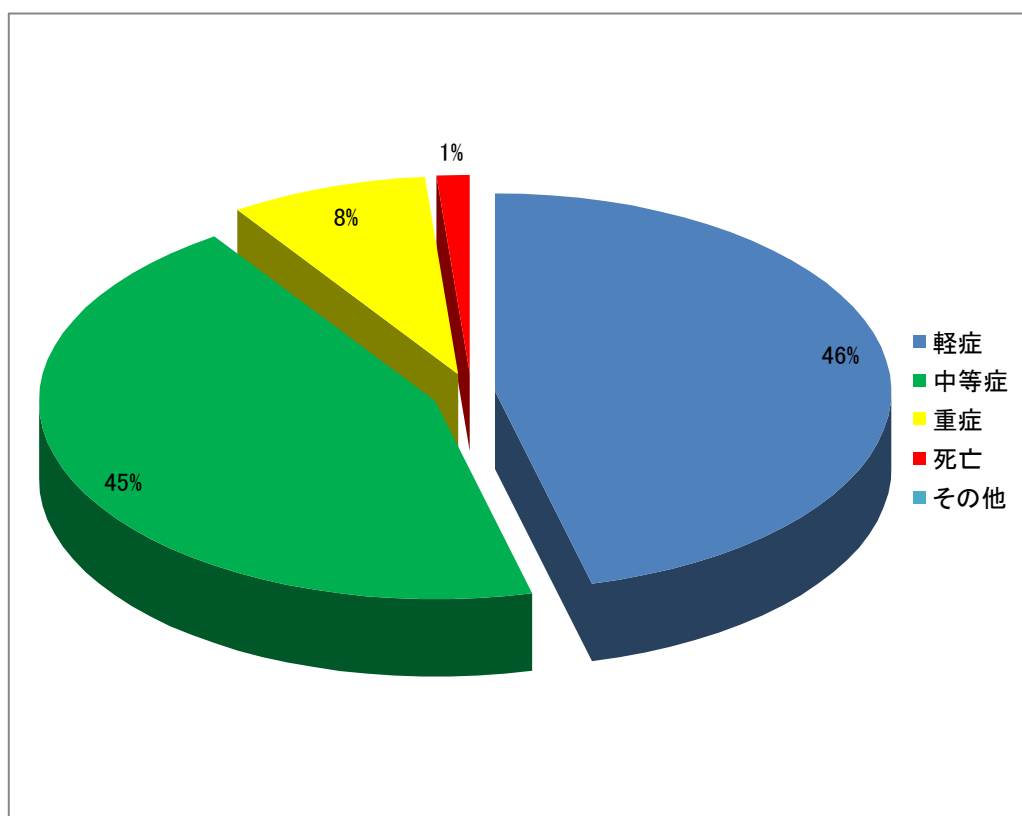
7. 程度別搬送人員

(R5.1.1 ~ R5.12.31)

程度 人員	軽症	中等症	重症	死亡	その他	合計	前年比
搬送人員	2,603	2,515	456	76	0	5,650	614
比率(%)	46	45	8	1	0	100	

※ 程度は、初診時における医師の診断に基づき、次のように分類した。

1. 死亡とは、初診時において死亡が確認されたもの。
2. 重症とは、傷病程度が3週間以上の入院加療を必要とするもの。
3. 中等症とは、傷病程度が重症または軽傷以外のものをいう。
4. 軽傷とは、傷病程度が入院加療を必要としないものをいう。
5. その他とは、医師の診断がないもの及び傷病程度が判明しないもの、並びにその他の場所へ搬送したものをいう。



8. 救急隊員が行った応急処置件数

(R5.1.1 ~ R5.12.31)

事故種別	応急処置 傷病程度	応急処置 対象人員	止血	固定	人工呼吸	心マ		心肺蘇生		酸素吸入	気道確保				保温	被覆	在宅療法継続			除細動	血糖測定	ブドウ糖投与	静脈路 確保 (輸液)		薬剤投与	エピベン 投与	その他の 応急処置		
						うち自動	うち自動	※1	※2		※3	※4	※A	※B			※C	CPA 前	CPA 後										
急病	死亡	67	0	0	31	46	38	29	26	11	52	23	1	18	1	3	0	0	0	0	4	0	0	0	28	33	1	3	
	重症	318	0	0	26	29	24	22	20	77	48	17	5	12	3	41	0	1	1	0	4	15	4	15	18	30	2	20	
	中等症	1,811	1	2	0	0	0	0	0	136	2	2	0	0	0	200	2	0	0	0	0	38	5	12	0	8	0	181	
	軽症	1,781	4	2	0	0	0	0	0	16	1	0	0	0	0	160	1	0	0	0	0	18	3	2	0	7	0	127	
	その他	0	0	0	0	0	0	0	0	0	0	0	0	0	0	0	0	0	0	0	0	0	0	0	0	0	0	0	
	計	3,977	5	4	57	75	62	51	46	240	103	42	6	30	4	404	3	1	1	0	0	8	71	12	29	46	78	3	331
交通事故	死亡	1	0	0	0	0	0	1	0	0	1	1	0	0	0	0	0	0	0	0	0	0	0	0	0	0	0	0	
	重症	11	2	5	1	0	0	0	0	4	1	1	0	0	0	4	1	0	0	0	0	0	0	0	0	0	0	2	
	中等症	88	1	15	0	0	0	0	0	4	0	0	0	0	0	14	2	0	0	0	0	0	0	2	0	0	0	7	
	軽症	196	2	27	0	0	0	0	0	0	0	0	0	0	0	19	6	0	0	0	0	1	0	0	0	0	0	16	
	その他	0	0	0	0	0	0	0	0	0	0	0	0	0	0	0	0	0	0	0	0	0	0	0	0	0	0	0	
	計	296	5	47	1	0	0	1	0	8	2	2	0	0	0	37	9	0	0	0	0	1	0	2	0	0	0	25	
一般負傷	死亡	5	0	0	2	3	3	1	1	2	4	0	2	2	0	0	0	0	0	0	0	0	0	0	3	3	0	1	
	重症	20	0	0	3	1	1	2	0	3	4	1	0	2	0	2	0	0	0	0	1	1	0	0	0	1	0	2	
	中等症	342	7	10	0	0	0	0	0	9	0	0	0	0	0	35	14	1	0	0	1	0	2	0	0	1	1	23	
	軽症	489	35	13	0	0	0	0	0	3	0	0	0	0	0	43	40	0	0	0	0	1	0	2	0	3	0	49	
	その他	0	0	0	0	0	0	0	0	0	0	0	0	0	0	0	0	0	0	0	0	0	0	0	0	0	0	0	
	計	856	42	23	5	4	4	3	1	17	8	1	2	4	0	80	54	1	0	0	1	1	4	0	2	3	8	1	75
上記以外	死亡	2	0	0	0	1	1	2	1	1	2	0	0	0	0	0	0	0	0	0	0	0	0	0	0	0	0	0	
	重症	101	0	1	3	2	2	3	3	20	3	2	0	1	0	10	0	0	0	0	0	0	0	0	2	2	0	3	
	中等症	238	2	4	0	0	0	0	0	16	1	1	0	0	0	28	0	0	0	0	0	1	0	0	0	1	0	18	
	軽症	90	4	0	0	0	0	0	0	1	0	0	0	0	0	7	4	0	0	0	0	1	0	0	0	0	0	6	
	その他	0	0	0	0	0	0	0	0	0	0	0	0	0	0	0	0	0	0	0	0	0	0	0	0	0	0	0	
	計	431	6	5	3	3	3	5	4	38	6	3	0	1	0	45	4	0	0	0	0	2	0	0	2	3	0	27	
合計	死亡	75	0	0	33	50	42	33	28	14	59	24	3	20	1	3	0	0	0	0	4	0	0	0	31	36	1	4	
	重症	450	2	6	33	32	27	27	23	104	56	21	5	15	3	57	1	1	1	0	5	16	4	15	20	33	2	27	
	中等症	2,479	11	31	0	0	0	0	0	165	3	3	0	0	0	277	18	1	0	0	1	0	41	5	14	0	10	1	229
	軽傷	2,556	45	42	0	0	0	0	0	20	1	0	0	0	0	229	51	0	0	0	0	21	3	4	0	10	0	198	
	その他	0	0	0	0	0	0	0	0	0	0	0	0	0	0	0	0	0	0	0	0	0	0	0	0	0	0	0	
	計	5,560	58	79	66	82	69	60	51	303	119	48	8	35	4	566	70	2	1	0	1	9	78	12	33	51	89	4	458

(注)1 本表は、傷病者を医療機関等へ搬送するまでの間に救急隊員が行った応急処置について、その処置の対象となった傷病者の数及び処置件数を記載した。

(注)2 気道確保欄の
 ※1には、経鼻エアウェイを使用して気道確保を行った件数を内数として記載した。
 ※2には、喉頭鏡・鉗子等を使用して異物除去を行った件数を内数として記載した。
 ※3には、救急救命士がラリングマスク等を使用して気道確保を行った件数を内数として記載した。
 ※4には、救急救命士が気管挿管処置を実施して気道確保を行った件数を内数として記載した。

(注)3 在宅療法継続欄の
 ※Aには、在宅中心静脈栄養管理・在宅化学療法等により点滴が施されている傷病者に対して応急処置を行った件数を内数として記載した。
 ※Bには、気管切開孔又は気管瘻・人工肛門等の外瘻が施されている傷病者に対して応急処置を行った件数を内数として記載した。
 ※Cには、※A・※B以外の在宅療法継続中の傷病者に対して応急処置を行った件数を内数として記載した。

9. 事故種別収容医療機関

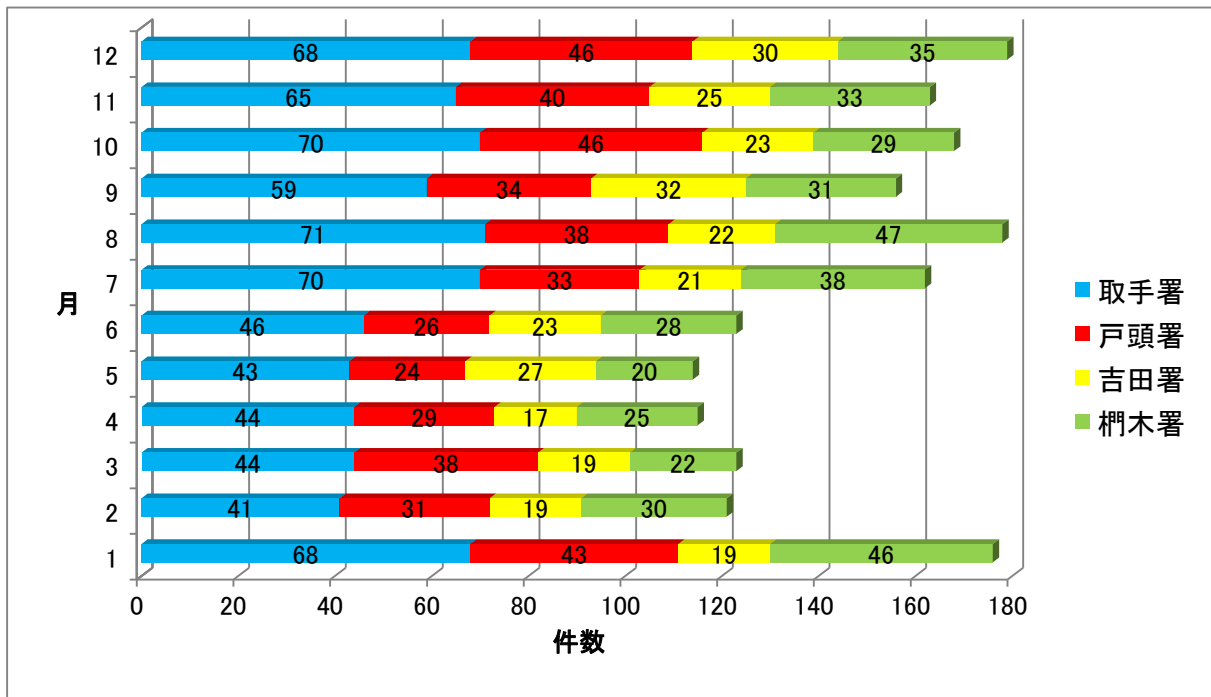
(R5.1.1 ~ R5.12.31)

告示の別等	事故種別等		交通事故		一般負傷		その他		計			
	区分	急病	うち管外	うち管外	うち管外	うち管外	うち管外	うち管外	うち管外			
救急 医療機関	国立	49	49	1	1	4	4	42	42	96	96	
	公立	11	11	1	1	1	1	1	1	14	14	
	公的	2,131	82	120	5	475	18	182	46	2,908	151	
	私的	病院	1,819	798	178	99	384	169	207	158	2,588	1,224
		診療所	0	0	0	0	0	0	0	0	0	0
	計		4,010	940	300	106	864	192	432	247	5,606	1,485
その他の 医療機関	国立	18	18	0	0	0	0	2	2	20	20	
	公立	0	0	0	0	0	0	0	0	0	0	
	公的	0	0	0	0	0	0	0	0	0	0	
	私的	病院	14	11	0	0	4	4	2	2	20	17
		診療所	4	4	0	0	0	0	0	0	4	4
	計		36	33	0	0	4	4	4	4	44	41
計	国立	67	67	1	1	4	4	44	44	116	116	
	公立	11	11	1	1	1	1	1	1	14	14	
	公的	2,131	82	120	5	475	18	182	46	2,908	151	
	私的	病院	1,833	809	178	99	388	173	209	160	2,608	1,241
		診療所	4	4	0	0	0	0	0	0	4	4
	計		4,046	973	300	106	868	196	436	251	5,650	1,526
その他の 場所	接骨院等	0	0	0	0	0	0	0	0	0	0	
	その他	0	0	0	0	0	0	0	0	0	0	
	計	0	0	0	0	0	0	0	0	0	0	
合計		4,046	973	300	106	868	196	436	251	5,650	1,526	

10. 各署月別PA出動件数

(R5.1.1 ~ R5.12.31)

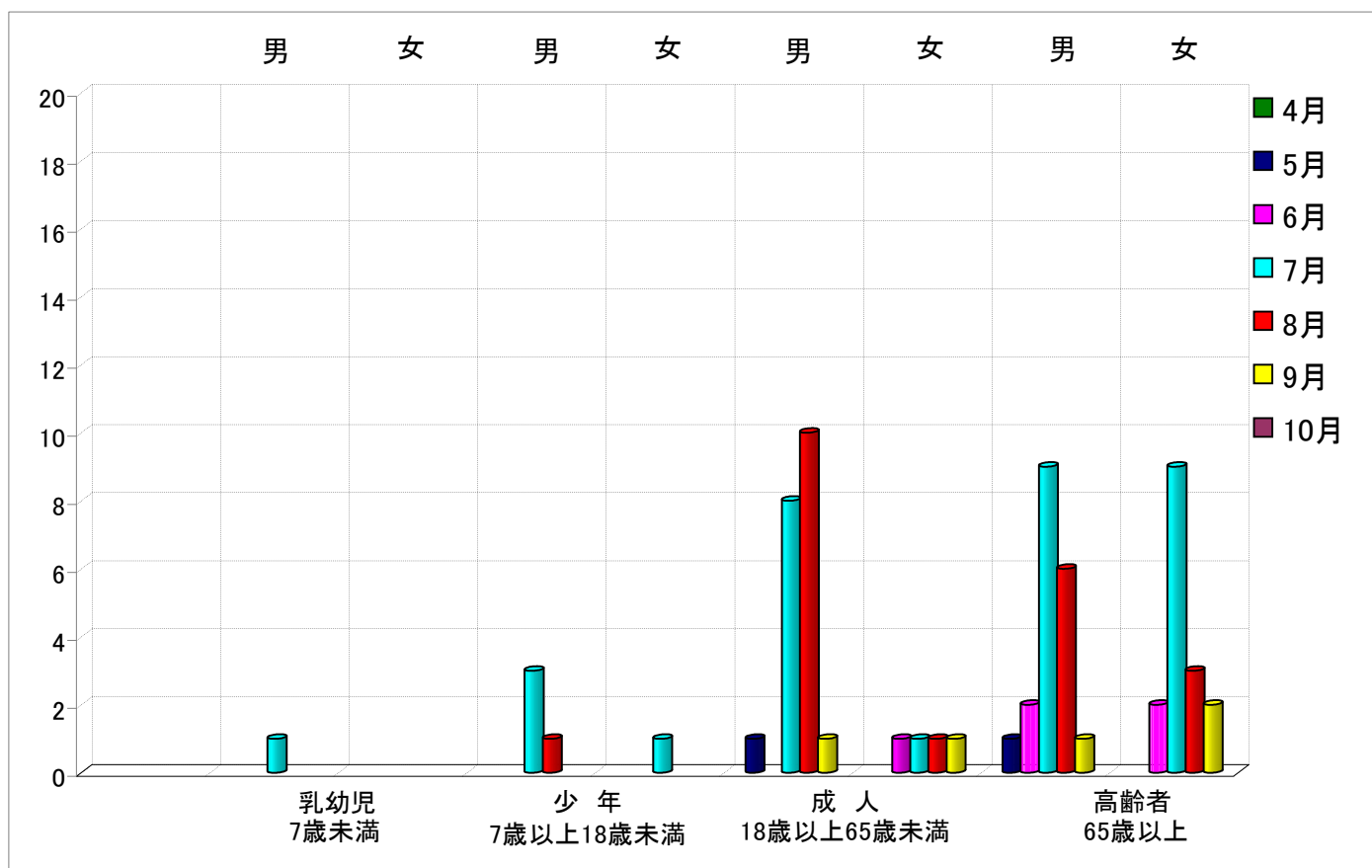
月 署所	1月	2月	3月	4月	5月	6月	7月	8月	9月	10月	11月	12月	計	前年比
取手署	68	41	44	44	43	46	70	71	59	70	65	68	689	90
戸頭署	43	31	38	29	24	26	33	38	34	46	40	46	428	24
吉田署	19	19	19	17	27	23	21	22	32	23	25	30	277	29
櫛木署	46	30	22	25	20	28	38	47	31	29	33	35	384	44
計	176	121	123	115	114	123	162	178	156	168	163	179	1,778	187



11. 令和5年5月1日から令和5年10月1日までの熱中症搬送件数

内訳 月	年 齢 別								程 度				合 計
	乳幼児 7歳未満		少年7歳以上 18歳未満		成人18歳以上 65歳未満		高齢者 65歳以上		軽症 (入院なし)	中等症 (入院3週間 未満)	重症 (入院3週間 以上)	死亡	
	男	女	男	女	男	女	男	女					
4月													
5月					1		1		1	1			2
6月						1	2	2	1	3	1		5
7月	1		3	1	8	1	9	9	16	14	2		32
8月			1		10	1	6	3	7	12	2		21
9月					1	1	1	2	3	2			5
10月													
合計	1		4	1	20	4	19	16	28	32	5		65

11-2. 月別発生件数



12. 救助出動・活動件数

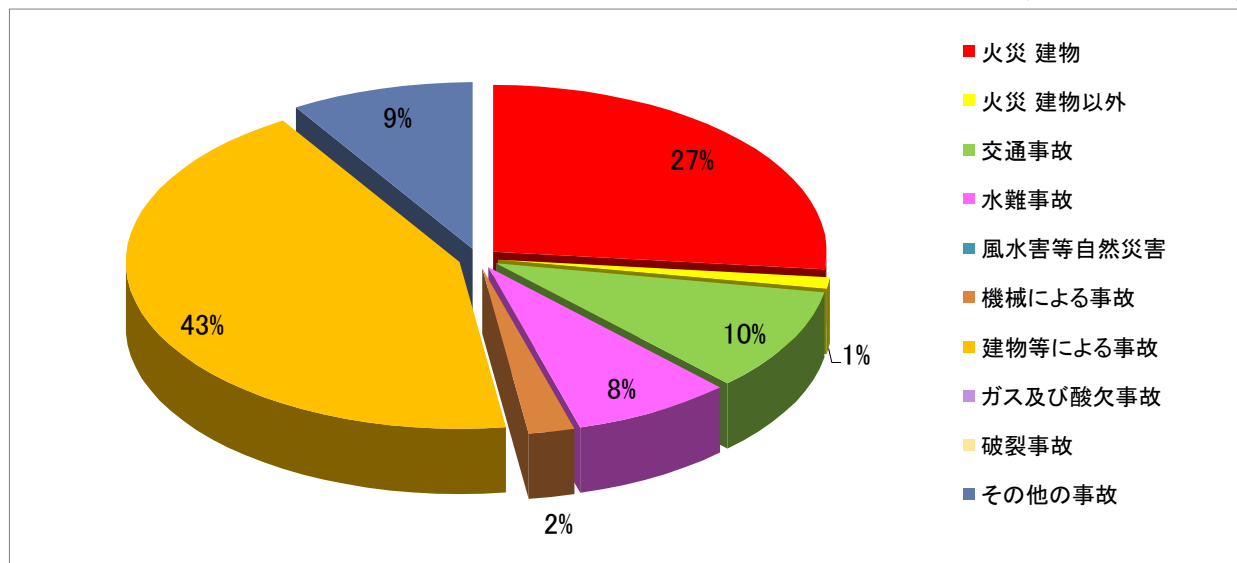
(R5.1.1 ~ R5.12.31)

事故種別 件数	火災		交通事故	水難事故	風水害等 自然災害	機械による 事故	建物等に よる事故	ガス及び 酸欠事故	破裂事故	その他の 事故	計
	建物	建物以外									
出動件数	24	1	9	7	0	2	39	0	0	8	90
活動件数	10	0	7	3	0	0	33	0	0	7	60

※ 活動件数とは、消防機関が何らかの救助活動を行った件数。

12-2. 救助出動割合

(R5.1.1 ~ R5.12.31)



13. 事故種別救助人員・車両別搬送人員数

(R5.1.1 ~ R5.12.31)

事故種別 救助人員 搬送車両区分	火災		交通事故	水難事故	風水害等 自然災害	機械による 事故	建物等に よる事故	ガス及び 酸欠事故	破裂事故	その他の 事故	計	
	建物	建物以外										
救助人員	4	0	7	3	0	0	18	0	0	7	39	
搬送車両等の 内訳	救急自動車	1	0	6	2	0	0	12	0	0	2	23
	ヘリコプター	0	0	0	0	0	0	0	0	0	0	0
	消防機関 その他の車両	0	0	0	0	0	0	0	0	0	0	0
	消防機関 以外の車両	0	0	0	0	0	0	0	0	0	0	0
	計	1	0	6	2	0	0	12	0	0	2	23

※ 救助人員は、消防機関と他機関が共同して救助活動中、他の機関が救助した人員を含む。