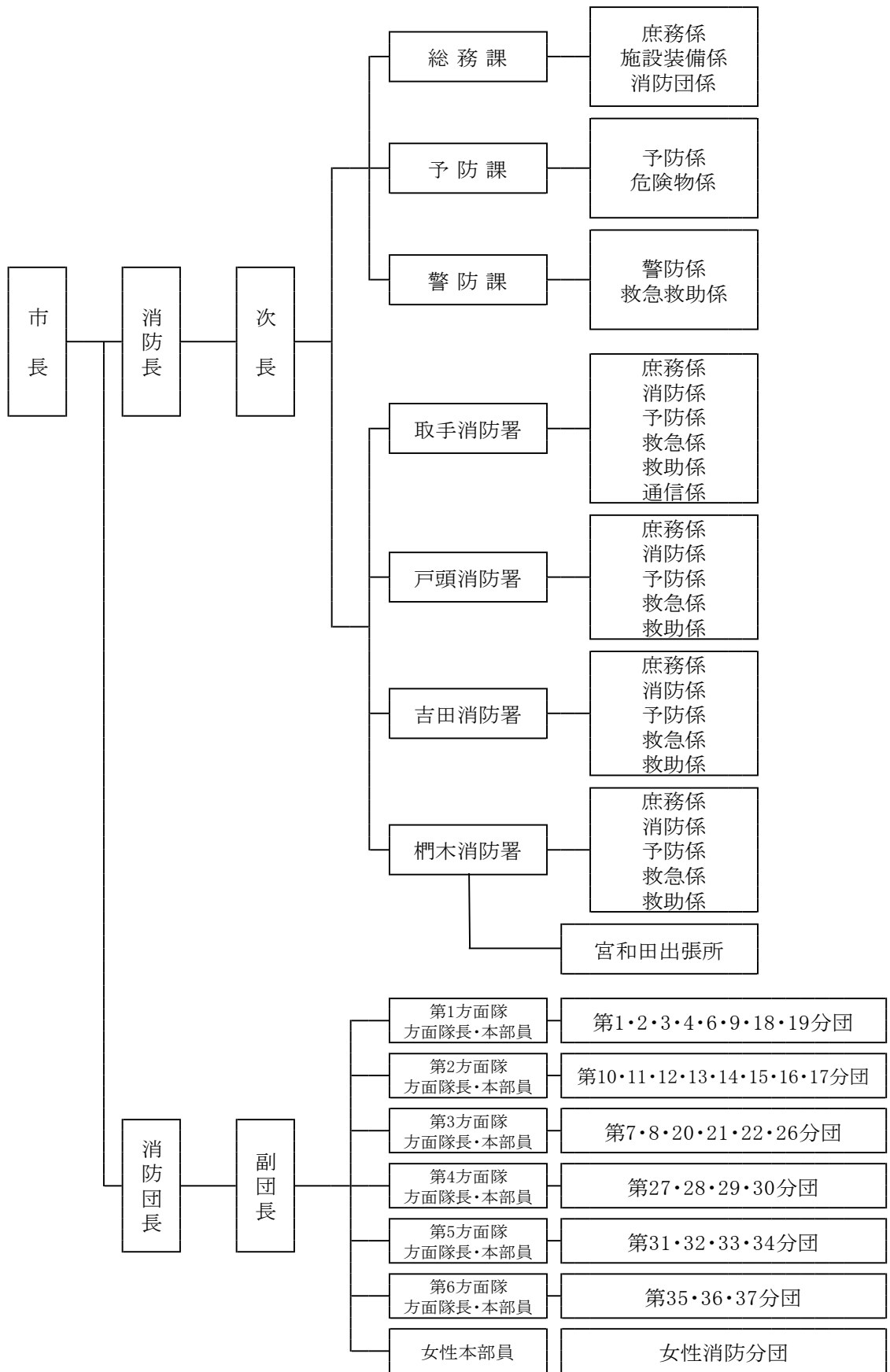


総務



1. 消防組織図



2. 消防本部事務分掌

総務課

(庶務係)

1. 課の庶務に関する事。
2. 文書の收受及び発送に関する事。
3. 消防広報及び各種統計に関する事。(他課の主管に属さないものに限る。)
4. 消防組織、人事及び企画調整に関する事。
5. 公印の管守に関する事。
6. 消防諸規定の制定、改廃に関する事。
7. 消防関係表彰に関する事。
8. 消防予算に関する事。
9. 消防職員の福利厚生に関する事。
10. 消防職員の服務及び教養訓練計画に関する事。
11. 消防職員委員会に関する事。
12. 他課の主管に属さない事。

(施設装備係)

1. 消防の基本的な重要施策の計画策定に関する事。
2. 公有財産の管理に関する事。
3. 消防職員及び消防団員の給貸与品に関する事。
4. 消防職員及び消防団員の公務災害補償に関する事。
5. 消防防災施設・設備等、整備補助事業等に関する事。

(消防団係)

1. 消防協会及び消防友の会に関する事。
2. 消防団員の服務に関する事。
3. 消防団員の福利厚生に関する事。
4. 消防団員の表彰に関する事。
5. 消防団員の各種会議に関する事。
6. 消防団員の教養訓練計画に関する事。

予防課

(予防係)

1. 課の庶務に関する事。
2. 文書の收受及び発送に関する事。
3. 火災予防の普及広報及び統計に関する事。
4. 建築確認における消防同意に関する事。
5. 消防用設備等の指導及び検査に関する事。
6. 防火対象物の査察計画及び指導に関する事。
7. 消防設備士の指導及び育成に関する事。
8. 防火管理者及び消防計画の指導教養に関する事。
9. 火災予防条例による使用開始、設備設置等の届出及び検査に関する事。
10. 防火団体の指導及び育成に関する事。
11. 防火委員会の事務に関する事。

(危険物係)

1. 危険物製造所等の許認可及び検査に関する事。
2. 危険物製造所等の査察計画及び指導に関する事。
3. 火災予防条例による危険物等の届出及び検査に関する事。
4. 液化石油ガス販売事業に関する事。
5. 圧縮アセチレンガス等の届出に関する事。
6. 危険物取扱者の指導及び育成に関する事。
7. 危険物製造所等の予防規程に関する事。
8. 防火安全協会の事務に関する事。

警 防 課
(警防係)

1. 課の庶務に関する事。
2. 文書の收受及び発送に関する事。
3. 水火災等の災害対策及び警戒防ぎょに関する事。
4. 消防計画に関する事。
5. 消防車両及び特殊車両の整備保全に関する事。
6. 開発行為に関する事。
7. 火災調査及び諸証明に関する事。
8. 消防の相互応援協定に関する事。
9. 消防水利の設置及び管理保全に関する事。
10. 消防備品等の配備計画及び運用に関する事。
11. 水火災等の報告及び統計に関する事。

(救急救助係)

1. 救急救助の統計及び教養訓練計画に関する事。
2. 救急救助の対策及び運用に関する事。
3. 救急救助の普及広報に関する事。
4. 救急医療機関との連絡調整に関する事。
5. 消防職員の感染防止対策に関する事。
6. 救急車両、救急資器材及び救助資機材等の整備保全に関する事。
7. 応急手当普及啓発に関する事。

3. 消防署事務分掌

(庶務係)

1. 係の総括に関する事。
2. 文書の收受及び発送に関する事。
3. 公印の管守に関する事。
4. 消防職員の教養訓練及び服務に関する事。
5. 消防職員の福利厚生に関する事。
6. 消防団員の教養訓練に関する事。
7. 庁舎及び車両等の管理保全に関する事。
8. 消防用備品等の管理保全に関する事。
9. 他の主管に属さない事。

(消防係)

1. 水・火災等の予防、警戒に関する事。
2. 水・火災等の防ぎょ活動に関する事。
3. 地理・水利等の調査に関する事。
4. 水利施設等の保守管理に関する事。
5. 消防対象物等の警防計画に関する事。
6. 消防対象物の調査に関する事。
7. 火災予防条例の届出に関する事。

(予防係)

1. 火災予防の普及広報に関する事。
2. 防火対象物等立入検査に関する事。
3. 住宅防火対策に関する事。
4. 一人暮らし老人の調査に関する事。
5. 空地、空家等の火災予防対策に関する事。
6. 火災統計に関する事。
7. 火災等の調査及び諸証明に関する事。
8. 自主防災組織の訓練指導に関する事。

(救急係)

1. 救急活動に関する事。
2. 救急統計に関する事。
3. 救急隊員の教養訓練に関する事。
4. 救急医療機関との連絡調整に関する事。
5. 消防職員の感染防止対策に関する事。
6. 救急車両及び救急用資器材の管理保全に関する事。
7. 応急手当普及啓発活動及び指導に関する事。
8. 救急業務に係る広報に関する事。

(救助係)

1. 救助活動に関する事。
2. 救助統計に関する事。
3. 救助隊員の教養訓練に関する事。
4. 梯子車対象物等特殊建物の調査及び対策に関する事。
5. 水難救助・水防等の災害活動対策に関する事。
6. 救助車両及び救助用資機材の管理保全に関する事。
7. 救助業務に係る広報に関する事。

(通信係)

1. 災害出動及び通信統制に関する事。
2. 共同指令センターに関する事。
3. 消防救急無線及び防災行政無線に関する事。
4. 関係機関への連絡及び出動に関する事。
5. 火災警報及び消防信号に関する事。
6. 茨城県防災情報システムに関する事。
7. 茨城県救急医療情報システムに関する事。
8. その他消防通信業務に関する事。

4. 消防庁舎

(1) 消防本部及び消防署所

【取手市消防本部・取手消防署】

所在地 取手市井野1264番地1
TEL 0297-74-0119 FAX 0297-74-0155
E-mail torisyo@city.toride.ibaraki.jp
構造等 鉄筋コンクリート造 地上3階・地下1階
延床面積 2,253㎡ 敷地面積 6,760㎡
付属施設 訓練塔2棟 A塔 144㎡
B塔 104㎡
竣工 平成元年4月1日

【戸頭消防署】

所在地 取手市戸頭四丁目20番1号
TEL 0297-78-2531 FAX 0297-78-2532
E-mail togashira-fd@city.toride.ibaraki.jp
構造等 鉄筋コンクリート造 地上2階塔屋付
延床面積 850㎡ 敷地面積 1,000㎡
竣工 昭和50年10月1日

【吉田消防署】

所在地 取手市吉田545番地1
TEL 0297-74-1119 FAX 0297-74-1118
E-mail yoshida-fd@city.toride.ibaraki.jp
構造等 鉄筋コンクリート造 地上2階塔屋付
延床面積 890㎡ 敷地面積 2,949㎡
付属施設 水防防災機材備蓄庫 鉄骨造 145㎡
放水訓練施設 RC造 12㎡
竣工 昭和56年4月1日

【柵木消防署】

所在地 取手市柵木950番地1
TEL 0297-83-1166 FAX 0297-83-4413
E-mail kunugi-fd@city.toride.ibaraki.jp
構造等 鉄筋コンクリート造 (一部鉄骨鉄筋コンクリート造) 地上2階
延床面積 1,300㎡ 敷地面積 5,403㎡
付属施設 放水訓練施設
竣工 昭和58年9月30日

【柵木消防署宮和田出張所】

所在地 取手市宮和田1782番地1
TEL 0297-82-5119 FAX 0297-82-5169
E-mail miyawada-fd@city.toride.ibaraki.jp
構造等 鉄筋コンクリート造 (一部鉄骨造) 地上2階
延床面積 749㎡ 敷地面積 2,650㎡
付属施設 放水訓練施設
竣工 平成5年4月1日

(2) 消防団

分団名	所在地	築年月	車庫 (㎡)	詰所 (㎡)	合計 (㎡)
第 1 分団	取手市新町 1-3	H19. 3	57. 87	36. 90	94. 77
第 2 分団	取手市取手 2-14-23	H17. 3	22. 38	22. 38	44. 76
第 3 分団	取手市取手 1-13	H 9. 3	43. 92	34. 55	78. 47
第 4 分団	取手市取手 2-17	H 5. 8	44. 05	53. 13	97. 18
第 6 分団	取手市白山 2-6-29	S53. 3	23. 19	23. 01	46. 20
第 7 分団	取手市井野 876	H 9. 3	32. 82	36. 61	69. 43
第 8 分団	取手市吉田 361	S55. 1	23. 10		23. 10
第 9 分団	取手市小堀 4230	S56. 2	25. 02	22. 68	47. 70
第 10 分団	取手市市之代 499-1	H 1	36. 00		36. 00
第 11 分団	取手市上高井 612-1	H28.12	23. 84		23. 84
第 12 分団	取手市下高井 1308-2	S60. 2	36. 12		36. 12
第 13 分団	取手市米ノ井 374-2	H 3. 3	36. 38	27. 98	64. 36
第 14 分団	取手市戸頭 1439-1	H31. 2	22. 38		22. 38
第 15 分団	取手市野々井 1418-1	H30. 3	30. 00		30. 00
第 16 分団	取手市稲 1163	H18. 8	23. 43		23. 43
第 17 分団	取手市駒場 3-12	H28.12	23. 84		23. 84
第 18 分団	取手市本郷 3-11	S62. 3	22. 63		22. 63
第 19 分団	取手市桑原 463	H30. 3	23. 43		23. 43
第 20 分団	取手市桑原 1056-1	S59. 1	23. 43		23. 43
第 21 分団	取手市小文間 4232	H17. 3	32. 82	36. 61	69. 43
第 22 分団	取手市小文間 4677-8	S57. 1	23. 43		23. 43
第 26 分団	取手市東 5-8	S52. 3	42. 03	22. 68	64. 71
第 27 分団	取手市岡 939	H 1.11	31. 50		31. 50
第 28 分団	取手市山王 313	H 1. 3	36. 97		36. 97
第 29 分団	取手市神住 888	S51.10	29. 23		29. 23
第 30 分団	取手市清水 378-1	S53.11	30. 66		30. 66
第 31 分団	取手市中田 752-3	S52	28. 00		28. 00
第 32 分団	取手市櫛木 931-12	H 6.11	35. 60		35. 60
第 33 分団	取手市宮和田 343-2	H 5.12	36. 00		36. 00
第 34 分団	取手市高須 190-1	H 2.10	26. 60		26. 60
第 35 分団	取手市浜田 257-1	H 5	39. 84		39. 84
第 36 分団	取手市新川 247-2	H12. 3	35. 60		35. 60
第 37 分団	取手市双葉 2-1267-208	S43	29. 25		29. 25
旧第 5 分団	取手市台宿 2-18	H13. 9	32. 82	36. 61	69. 43
旧第 25 分団	取手市井野台 2-6	R 2. 2	22. 38		22. 38

5. 市予算と消防予算との比較

(単位:千円)

年度	種別	市予算額	消防予算額	比較	消防予算内訳	
					常備消防費※	非常備消防費
令和2年度		36,960,000	1,910,559	5.2%	1,802,406	108,153
令和3年度		36,800,000	1,837,120	5.0%	1,750,805	86,315
令和4年度		39,010,000	1,818,721	4.7%	1,706,712	112,009
令和5年度		40,910,000	1,761,924	4.3%	1,670,257	91,667
令和6年度		42,840,000	1,859,650	4.3%	1,765,757	93,893

※常備消防費には、救急業務費、消防施設費を含む。

(比較:小数点第1位未満を四捨五入)

6. 人口及び世帯あたりの消防費

年度	種別	人口1人あたり(円)		1世帯あたり(円)		各年4月1日現在	
		一般会計	消防費	一般会計	消防費	人口	世帯数
令和2年度		345,366	17,853	753,948	38,974	107,017	49,022
令和3年度		346,213	17,284	746,481	37,266	106,293	49,298
令和4年度		367,524	17,135	780,700	36,398	106,143	49,968
令和5年度		386,261	16,636	807,031	34,758	105,913	50,692
令和6年度		404,224	17,548	829,092	35,991	105,981	51,671

(1円未満切り上げ)

7. 消防職員関係

(1) 消防職員の階級別配置状況

(R6.4.1現在)

配置別		階級		消防司令	消防司令補	消防士長	消防副士長	消防士	その他の職員	計	
		消防監	消防司令長								
消防本部	消防長		1							1	
	次長			1						1	
	総務課	庶務係		(1)	1	1	1				5
		施設装備係			1						
		消防団係					1				
	予防課	予防係		1	1	2			1		7
		危険物係			1		1				
	警防課	警防係		2			1				5
		救急救助係			1		1				
	研修・派遣				1	3			6		10
	本部付										
小計			1	4	6	6	5	0	7	0	29
取手消防署	第一中隊			3	3	4	7	4	7		53
	第二中隊				3	4	6	3	9		
戸頭消防署	第一中隊		1	3	3	3	0	2		23	
	第二中隊			3	3	2	1	2			
吉田消防署	第一中隊		1	2	4	4	0	2		24	
	第二中隊			3	2	3	1	2			
櫛木消防署 宮和田出張所	第一中隊		2	2	3	3	4	3		33	
	第二中隊			3	3	4	2	4			
小計			7	22	26	32	15	31	0	133	
合計			1	11	28	32	37	15	38	0	162

※ 再任用職員(20名)は含まず

(2) 消防職員の階級別勤務年数

(R6.4.1現在)

階級 年数	消防監	消防 司令長	消防 司令	消防 司令補	消防 士長	消防 副士長	消防士	その他 の職員	計
5年未満						6	34		40
5年以上10年未満					23	8	4		35
10年以上15年未満				10	13	1			24
15年以上20年未満				3					3
20年以上25年未満			6	4					10
25年以上30年未満			5	1					6
30年以上	1	11	17	14	1				44
計	1	11	28	32	37	15	38	0	162

(3) 消防職員の階級別年齢

(R6.4.1現在)

階級 年数	消防監	消防 司令長	消防 司令	消防 司令補	消防 士長	消防 副士長	消防士	その他 の職員	計
20才未満							6		6
20才以上25才未満						3	28		31
25才以上30才未満					12	11	4		27
30才以上35才未満				3	22	1			26
35才以上40才未満				10	2				12
40才以上45才未満			2	4					6
45才以上50才未満			15	3					18
50才以上55才未満		4	11	11	1				27
55才以上	1	7		1					9
計	1	11	28	32	37	15	38	0	162

8. 消防団関係

(1) 消防団員の階級別配置表

(R6.4.1現在)

区分 \ 職名	団 長	副団長	方面隊長	本部員	分団長	副分団長	部 長	班 長	団 員	計
団本部	1	3	5	10						19
第1分団					1	1	1	3	10	16
第2分団					1	1	1	3	6	12
第3分団					1	1	1	3	13	19
第4分団					1	1	1	3	11	17
第6分団					1	1	1	3	10	16
第7分団					1	1	1	3	6	12
第8分団					1	1	1	3	8	14
第9分団					1	1	1	3	5	11
第10分団					1	1	1	3		6
第11分団					1	1	1	3	2	8
第12分団					1	1	1	3	9	15
第13分団					1	1	1	3	4	10
第14分団					1	1	1	3	4	10
第15分団					1	1	1	3	8	14
第16分団					1	1	1	3	10	16
第17分団					1	1	1	3	3	9
第18分団					1	1	1	3		6
第19分団					1	1	1	3	3	9
第20分団					1	1	1	3	6	12
第21分団					1	1	1	3	3	9
第22分団					1	1	1	3	12	18
第26分団					1	1	1	3	7	13
第27分団					1	1	1	2	6	11
第28分団					1	1	1	3	5	11
第29分団					1	1	1	3	2	8
第30分団					1	1	1	2	10	15
第31分団					1	1	1	3	8	14
第32分団					1	1	1	3	11	17
第33分団					1	1	1	3	16	22
第34分団					1	1	1	3	8	14
第35分団					1	1	1	3	17	23
第36分団					1	1	1	3	12	18
第37分団					1	1	1	3	5	11
女性消防分団					1	1	1	3	10	16
計	1	3	5	10	34	34	34	100	250	471

(2) 令和5年中の消防団火災出場状況(人員)

区分	月	1	2	3	4	5	6	7	8	9	10	11	12	計
団本部		13		10	6	6		3			6		8	52
第1分団		6		5	6			3			3		8	31
第2分団		3									4		3	10
第3分団		10		3	4			2			3		12	34
第4分団		11		3	5						4		4	27
第6分団		13				3					9		11	36
第7分団				10	9									19
第8分団		5		3	7									15
第9分団													5	5
第10分団														0
第11分団						10								10
第12分団						9								9
第13分団						5								5
第14分団						11								11
第15分団						6							3	9
第16分団		6				6		3					7	22
第17分団														0
第18分団													3	3
第19分団														0
第20分団				5										5
第21分団				5	8									13
第22分団				4										4
第26分団		12		6	5			2					5	30
第27分団														0
第28分団														0
第29分団														0
第30分団														0
第31分団														0
第32分団														0
第33分団														0
第34分団														0
第35分団														0
第36分団														0
第37分団														0
女性消防分団														0
計		79	0	54	50	56	0	13	0	0	29	0	69	350

(3) 消防団員の階級別年齢

(R6.4.1現在)

階級 年齢	団長	副団長	方面 隊長	本部員	分団長	副分団長	部長	班長	団員	計
20才未満									4	4
20才以上25才未満								1	21	22
25才以上30才未満						3	1	5	15	24
30才以上35才未満					4	2	4	10	19	39
35才以上40才未満					10	7	6	12	40	75
40才以上45才未満					3	5	8	21	41	78
45才以上50才未満					13	10	7	22	44	96
50才以上55才未満					6	6	6	18	35	71
55才以上60才未満			2		5		2	7	26	42
60才以上65才未満		2	2		3	1		3	5	16
65才以上	1	1	1					1		4
計	1	3	5	0	44	34	34	100	250	471

(4) 消防団員の報酬及び手当

(R6.4.1現在)

階級 区分	団長	副団長 方面隊長	本部員	分団長	副分団長	部長	班長	機関員	団員
年 間 報 酬	142,000	98,000	80,000	55,000	45,000	37,000	37,000	37,000	36,500
災害出動	火災（鎮火後の再燃防止活動を含む）					8,000円（1日につき）			
	水害					※1回の出動が4時間に満たない場合は、4,000円			
	その他の災害								
警戒出場	堤防の巡視、警戒、捜索等					2,000円（1日につき）			
	市長が特に必要と認める警戒、捜索等								
訓練等	演習、消防、水防訓練等					2,000円（1日につき）			
	防災訓練、救命講習会の指導等								
	防火診断等								
その他	一定期間継続して行う訓練（ポンプ操法訓練等）					1,000円（1日につき）			
	市長が特に必要と認めるもの								
運 営 交 付 金	消防団本部					年間	160,000円		
	ポンプ車所有分団			1個分団につき		年間	172,000円		
	小型ポンプ所有分団			1個分団につき		年間	170,000円		
	女性消防分団					年間	160,000円		

