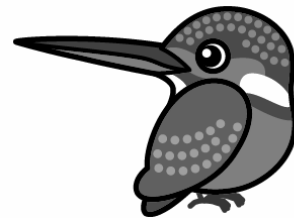


平成19年度  
決算報告書



「市の鳥フクロウ」

取手市



「市の鳥カワセミ」

## 目 次

一般会計	11
歳入の状況	11
歳出の状況	26
1 議会費	26
2 総務費	28
3 民生費	70
4 衛生費	110
5 農林水産業費	132
6 商工費	140
7 土木費	145
8 消防費	171
9 教育費	177
11 公債費	231
12 諸支出金	232
13 予備費	232
参考資料	233

### 特別会計

取手駅西口都市整備事業特別会計	275
用地先行取得事業特別会計	287
国民健康保険事業特別会計	291
老人保健特別会計	303
介護保険特別会計	309
介護サービス特別会計	337
競輪事業特別会計	341
取手地方公平委員会特別会計	347

合併前の取手市・藤代町を旧取手市・旧藤代町と表記

事業別説明中の担当課脇のページ表記は、平成19年度取手市決算書の当該事業掲載ページを示す。

事業別説明中の( )内の金額は、取手市平成18年度決算額を表記

事業別説明中の            内の金額は、取手市平成19年度決算額のうち前年度からの繰越額を表記

\* 主要事業の特定財源は下記の凡例により名称を省略

分担金	: 分担金	県 交	: 県交付金
負担金	: 負担金	財産収入	: 財産運用収入、財産売却収入
使用料	: 使用料	寄附金	: 寄附金
手数料	: 手数料	繰入金	: 特別会計繰入金、基金繰入金
国 負	: 国庫負担金	繰越金	: 繰越金
国 補	: 国庫補助金	諸収入	: 延滞金・加算金及び過料
国 委	: 国庫委託金		: 市預金利子、貸付金元利収入
県 負	: 県負担金		: 受託事業収入、収益事業収入
県 補	: 県補助金		: 雑入
県 委	: 県委託金	地方債	: 市債