

参 考 資 料

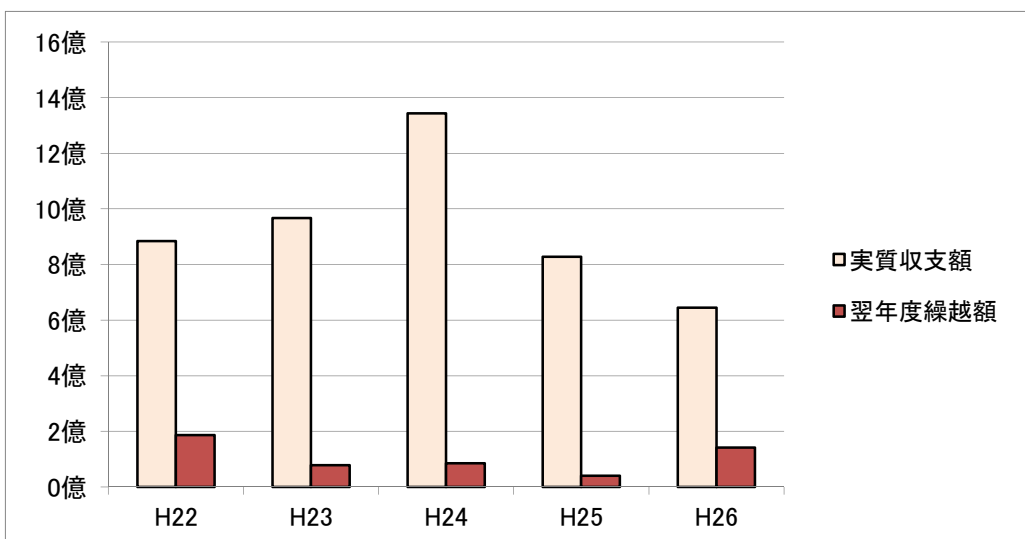
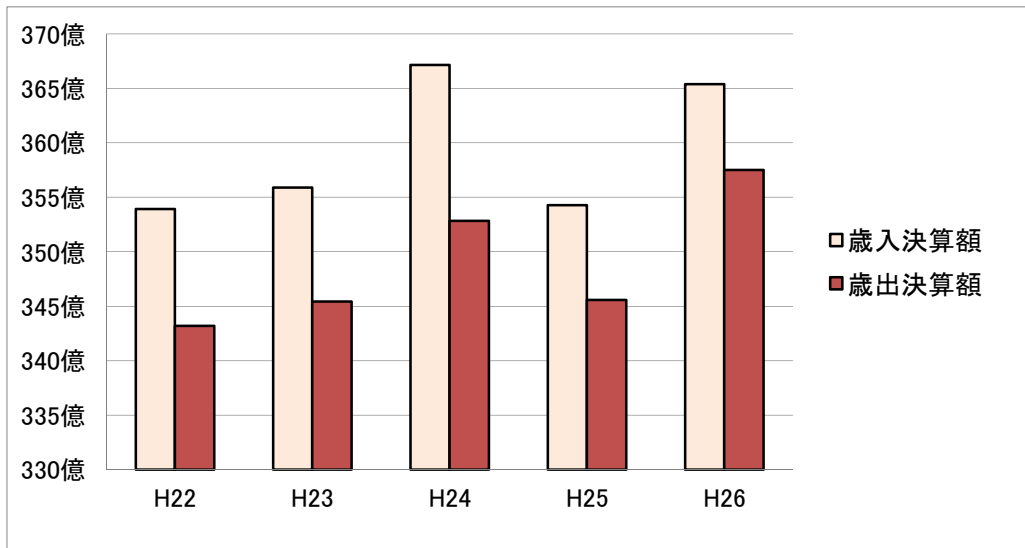
目 次

| | |
|--------------------------|-----|
| 一般会計・特別会計決算額の推移 | 338 |
| 一般会計決算 歳入の状況 | 340 |
| 一般会計決算 歳出の状況 | 342 |
| 年度別歳入の状況（一般会計） | 344 |
| 年度別歳出の状況（一般会計） | 345 |
| 各款における節の占める支出額及び比率（一般会計） | 346 |
| 給与費決算調 | 348 |
| 繰越額の状況（一般会計） | 351 |
| 平成 26 年度一般会計予算内訳 | 352 |
| 合併特例債充当事業一覧 | 354 |
| 地方債借入先別及び利率別現在高 | 356 |
| 都市計画税充当事業一覧 | 356 |
| 地域経済活性化・効果実感臨時交付金充当事業一覧 | 357 |
| 債務負担行為の状況（一般会計） | 358 |
| 款別性質別一覧表（普通会計） | 364 |
| 年度別歳出性質別の状況（普通会計） | 366 |
| 目的別歳出（充当一般財源等）の決算額の推移 | 367 |
| 経常経費充当一般財源等（性質別）の決算額の推移 | 368 |
| 経常収支の推移 | 369 |
| 補助金、交付金比較表（一般会計） | 370 |
| 平成 26 年度都市別財政状況一覧表（普通会計） | 373 |

一般会計決算額の推移

(単位:千円)

| 年度 | 平成22年度 | 平成23年度 | 平成24年度 | 平成25年度 | 平成26年度 |
|--------------------|------------|------------|------------|------------|------------|
| 歳入決算額 (a) | 35,391,463 | 35,589,402 | 36,712,966 | 35,426,658 | 36,538,192 |
| 歳出決算額 (b) | 34,319,879 | 34,543,424 | 35,284,317 | 34,558,826 | 35,751,270 |
| 歳入歳出差引額 (a-b=c) | 1,071,584 | 1,045,978 | 1,428,649 | 867,832 | 786,922 |
| 翌年度繰越額 (d) | 186,864 | 78,374 | 85,724 | 40,310 | 142,187 |
| 実質収支額 (c-d) | 884,720 | 967,604 | 1,342,925 | 827,522 | 644,735 |

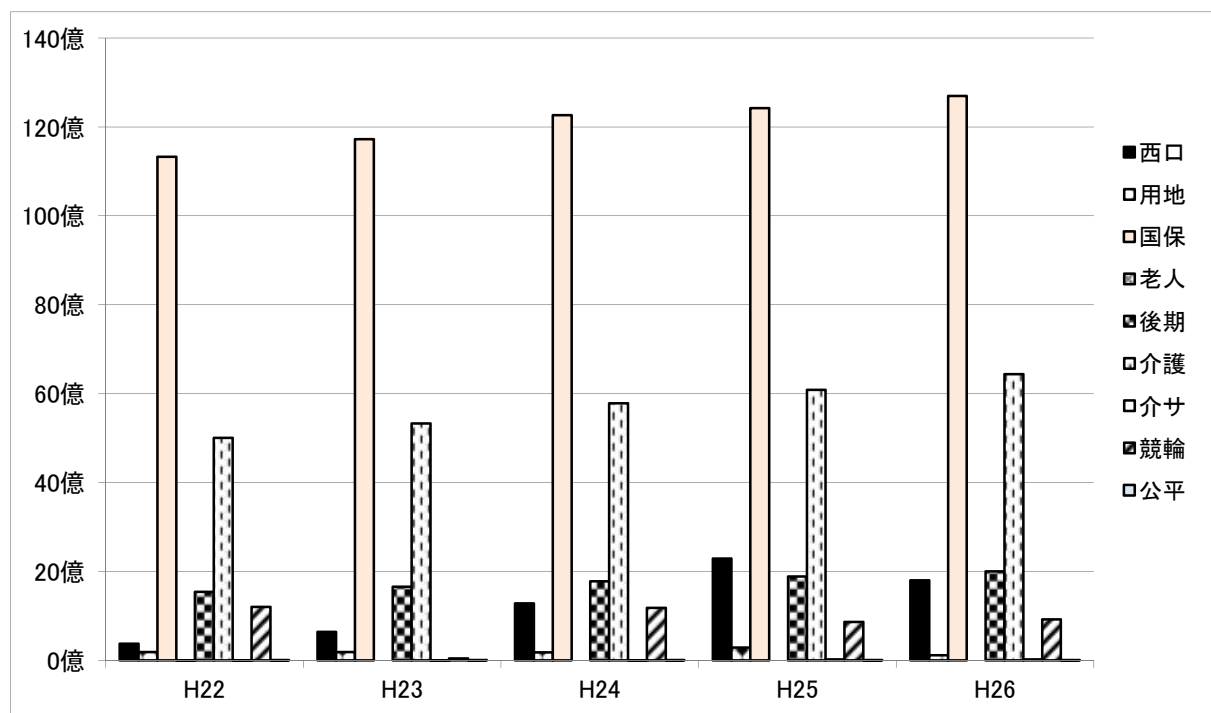


特別会計決算額の推移

(単位:千円)

| 年 度 | | 平成22年度 | 平成23年度 | 平成24年度 | 平成25年度 | 平成26年度 |
|-------------|----|------------|------------|------------|------------|------------|
| 取手駅西口都市整備事業 | 歳入 | 402,649 | 678,989 | 1,304,974 | 2,339,554 | 1,880,098 |
| | 歳出 | 371,285 | 636,448 | 1,277,726 | 2,286,166 | 1,801,813 |
| 用地先行取得事業 | 歳入 | 185,076 | 182,632 | 180,007 | 289,650 | 116,879 |
| | 歳出 | 185,076 | 182,632 | 180,007 | 289,650 | 116,879 |
| 国民健康保険事業 | 歳入 | 11,635,643 | 12,058,730 | 12,933,229 | 13,164,781 | 13,365,978 |
| | 歳出 | 11,329,896 | 11,728,062 | 12,264,889 | 12,426,382 | 12,694,759 |
| 老人保健 | 歳入 | 11,671 | — | — | — | — |
| | 歳出 | 11,671 | — | — | — | — |
| 後期高齢者医療 | 歳入 | 1,551,333 | 1,664,523 | 1,793,201 | 1,893,279 | 2,018,347 |
| | 歳出 | 1,539,768 | 1,654,218 | 1,780,639 | 1,883,248 | 2,004,631 |
| 介護保険 | 歳入 | 5,085,618 | 5,408,276 | 5,910,866 | 6,352,846 | 6,693,956 |
| | 歳出 | 5,007,212 | 5,326,505 | 5,784,861 | 6,086,239 | 6,438,189 |
| 介護サービス | 歳入 | 12,851 | 14,930 | 16,167 | 20,745 | 23,396 |
| | 歳出 | 9,607 | 12,840 | 14,343 | 19,704 | 23,012 |
| 競輪事業 | 歳入 | 1,231,790 | 78,322 | 1,225,788 | 913,651 | 964,943 |
| | 歳出 | 1,200,299 | 41,826 | 1,182,611 | 862,858 | 918,792 |
| 取手地方公平委員会 | 歳入 | 838 | 778 | 781 | 769 | 789 |
| | 歳出 | 575 | 512 | 526 | 495 | 597 |
| 合 計 | 歳入 | 20,117,469 | 20,087,180 | 23,365,013 | 24,975,275 | 25,064,386 |
| | 歳出 | 19,655,389 | 19,583,043 | 22,485,602 | 23,854,742 | 23,998,672 |

特別会計歳出決算額の推移



一般会計決算 歳入の状況

| 款 | 平成17年度 | | 平成18年度 | | 平成19年度 | | 平成20年度 | | 平成21年度 | |
|----------------|------------|-------|------------|-------|------------|-------|------------|-------|------------|-------|
| | | 構成比 | | 構成比 | | 構成比 | | 構成比 | | 構成比 |
| 01 市税 | 17,647,747 | 53.1 | 18,613,883 | 53.0 | 20,265,725 | 58.5 | 18,337,236 | 52.5 | 15,333,118 | 41.4 |
| うち個人市民税現年分 | 5,344,156 | 16.1 | 5,737,427 | 16.3 | 6,809,162 | 19.6 | 6,766,743 | 19.4 | 6,538,301 | 17.7 |
| うち法人市民税現年分 | 4,460,576 | 13.4 | 5,310,453 | 15.1 | 5,909,325 | 17.0 | 3,996,003 | 11.4 | 1,292,642 | 3.5 |
| うち固定資産税(土地)現年分 | 2,105,013 | 6.3 | 2,016,930 | 5.7 | 1,950,349 | 5.6 | 1,917,140 | 5.5 | 1,877,307 | 5.1 |
| うち固定資産税(家屋)現年分 | 2,705,400 | 8.1 | 2,538,202 | 7.2 | 2,603,646 | 7.5 | 2,680,036 | 7.7 | 2,570,472 | 6.9 |
| うち市たばこ税現年分 | 559,362 | 1.7 | 576,928 | 1.6 | 566,781 | 1.6 | 544,916 | 1.6 | 510,764 | 1.4 |
| 02 地方譲与税 | 832,759 | 2.5 | 1,219,927 | 3.6 | 417,815 | 1.3 | 401,325 | 1.1 | 377,324 | 1.0 |
| 03 利子割交付金 | 94,453 | 0.3 | 60,812 | 0.2 | 76,714 | 0.2 | 75,004 | 0.2 | 59,106 | 0.2 |
| 04 配当割交付金 | 45,488 | 0.1 | 73,194 | 0.2 | 79,749 | 0.2 | 26,044 | 0.1 | 19,039 | 0.0 |
| 05 株式等譲渡所得割交付金 | 66,207 | 0.2 | 48,865 | 0.1 | 42,271 | 0.1 | 11,728 | 0.0 | 10,724 | 0.0 |
| 06 地方消費税交付金 | 909,639 | 2.7 | 961,561 | 2.7 | 919,686 | 2.7 | 873,595 | 2.5 | 915,489 | 2.5 |
| 07 ゴルフ場利用税交付金 | 69,870 | 0.2 | 71,552 | 0.2 | 72,231 | 0.2 | 69,651 | 0.2 | 69,655 | 0.2 |
| 08 自動車取得税交付金 | 181,446 | 0.5 | 182,158 | 0.5 | 182,226 | 0.5 | 168,142 | 0.5 | 94,999 | 0.3 |
| 09 地方特例交付金 | 852,207 | 2.6 | 736,804 | 2.1 | 174,268 | 0.5 | 253,994 | 0.7 | 250,459 | 0.7 |
| 10 地方交付税 | 2,024,901 | 6.1 | 1,751,755 | 5.0 | 1,719,863 | 5.0 | 1,746,624 | 5.0 | 2,547,456 | 6.9 |
| 普通交付税 | 1,474,816 | 4.4 | 1,274,662 | 3.6 | 1,284,772 | 3.7 | 1,367,497 | 3.9 | 2,161,798 | 5.8 |
| 特別交付税 | 550,085 | 1.7 | 477,093 | 1.4 | 435,091 | 1.3 | 379,127 | 1.1 | 385,658 | 1.0 |
| 震災復興特別交付税 | | | | | | | | | | |
| 11 交通安全対策特別交付金 | 24,528 | 0.1 | 25,571 | 0.1 | 24,342 | 0.1 | 21,360 | 0.1 | 21,236 | 0.1 |
| 12 分担金及び負担金 | 351,280 | 1.1 | 367,826 | 1.0 | 380,323 | 1.1 | 413,923 | 1.2 | 419,231 | 1.1 |
| 13 使用料及び手数料 | 322,529 | 1.0 | 263,467 | 0.7 | 256,827 | 0.7 | 255,224 | 0.7 | 226,162 | 0.6 |
| 14 国庫支出金 | 2,332,775 | 7.0 | 2,474,721 | 7.0 | 2,233,071 | 6.4 | 2,125,264 | 6.1 | 4,498,278 | 12.2 |
| 15 県支出金 | 991,356 | 3.0 | 1,131,777 | 3.2 | 1,290,612 | 3.7 | 1,407,425 | 4.0 | 1,451,323 | 3.9 |
| 16 財産収入 | 135,779 | 0.4 | 170,501 | 0.5 | 109,011 | 0.3 | 166,933 | 0.5 | 110,583 | 0.3 |
| 17 寄附金 | 2,412 | 0.0 | 3,610 | 0.0 | 438 | 0.0 | 10,811 | 0.0 | 6,872 | 0.0 |
| 18 繰入金 | 625,150 | 1.9 | 613,756 | 1.7 | 569,448 | 1.6 | 788,390 | 2.3 | 1,944,538 | 5.3 |
| 19 繰越金 | 914,527 | 2.8 | 594,997 | 1.7 | 809,305 | 2.3 | 759,852 | 2.2 | 775,384 | 2.1 |
| 20 諸収入 | 1,770,797 | 5.3 | 1,912,829 | 5.5 | 2,009,878 | 5.9 | 1,957,650 | 5.6 | 1,941,026 | 5.2 |
| 21 市債 | 3,034,200 | 9.1 | 3,861,200 | 11.0 | 3,028,200 | 8.7 | 5,084,300 | 14.5 | 5,937,900 | 16.0 |
| うち合併特例債 | 691,400 | 2.1 | 1,429,300 | 4.1 | 1,116,700 | 3.2 | 1,358,800 | 3.9 | 807,000 | 2.2 |
| うち臨時財政対策債 | 1,299,200 | 3.9 | 1,125,500 | 3.2 | 1,018,500 | 2.9 | 956,400 | 2.7 | 1,865,100 | 5.0 |
| うち減収補てん債 | 0 | 0.0 | 0 | 0.0 | 0 | 0.0 | 1,984,100 | 5.7 | 1,513,500 | 4.1 |
| 合計 | 33,230,050 | 100.0 | 35,140,765 | 100.0 | 34,662,004 | 100.0 | 34,954,475 | 100.0 | 37,009,902 | 100.0 |
| うち借換債除く | 33,230,050 | | 35,140,765 | | 34,662,004 | | 34,442,475 | | 35,145,302 | |

(単位：千円、%)

| 平成22年度 | 構成比 | 平成23年度 | 構成比 | 平成24年度 | 構成比 | 平成25年度 | 構成比 | 平成26年度 | 構成比 |
|------------|-------|------------|-------|------------|-------|------------|-------|------------|-------|
| 15,484,509 | 43.8 | 15,166,376 | 42.6 | 14,929,049 | 40.7 | 14,694,105 | 41.5 | 14,592,420 | 39.9 |
| 5,970,130 | 16.9 | 5,740,989 | 16.1 | 5,744,823 | 15.6 | 5,637,977 | 15.9 | 5,589,456 | 15.3 |
| 2,157,971 | 6.1 | 1,998,740 | 5.6 | 2,149,277 | 5.9 | 2,029,339 | 5.7 | 2,026,923 | 5.5 |
| 1,844,224 | 5.2 | 1,778,158 | 5.0 | 1,698,874 | 4.6 | 1,622,196 | 4.6 | 1,569,439 | 4.3 |
| 2,635,423 | 7.4 | 2,718,425 | 7.6 | 2,476,081 | 6.7 | 2,539,945 | 7.2 | 2,589,414 | 7.1 |
| 520,513 | 1.5 | 586,086 | 1.6 | 581,045 | 1.6 | 649,563 | 1.8 | 633,568 | 1.7 |
| 366,283 | 1.0 | 356,394 | 1.0 | 333,021 | 0.9 | 317,147 | 0.9 | 306,194 | 0.8 |
| 52,439 | 0.1 | 38,993 | 0.1 | 35,515 | 0.1 | 32,221 | 0.1 | 25,555 | 0.1 |
| 23,732 | 0.1 | 27,181 | 0.1 | 28,798 | 0.1 | 52,819 | 0.2 | 101,321 | 0.3 |
| 8,987 | 0.0 | 9,822 | 0.0 | 7,433 | 0.0 | 87,565 | 0.2 | 59,751 | 0.2 |
| 913,917 | 2.6 | 881,263 | 2.5 | 869,827 | 2.4 | 862,414 | 2.4 | 1,074,119 | 2.9 |
| 67,506 | 0.2 | 61,589 | 0.2 | 62,919 | 0.2 | 62,524 | 0.2 | 60,546 | 0.2 |
| 79,806 | 0.2 | 66,821 | 0.2 | 86,420 | 0.2 | 75,489 | 0.2 | 34,694 | 0.1 |
| 175,332 | 0.5 | 155,196 | 0.4 | 63,325 | 0.2 | 61,182 | 0.2 | 57,015 | 0.2 |
| 3,990,702 | 11.3 | 4,950,101 | 13.9 | 5,771,149 | 15.7 | 4,698,269 | 13.3 | 5,046,461 | 13.8 |
| 3,572,018 | 10.1 | 3,994,358 | 11.2 | 3,966,718 | 10.8 | 4,231,463 | 11.9 | 4,595,483 | 12.6 |
| 418,684 | 1.2 | 522,092 | 1.5 | 427,741 | 1.2 | 461,607 | 1.3 | 426,156 | 1.2 |
| | | 433,651 | 1.2 | 1,376,690 | 3.7 | 5,199 | 0.0 | 24,822 | 0.1 |
| 19,402 | 0.1 | 17,706 | 0.0 | 16,811 | 0.0 | 15,519 | 0.0 | 13,362 | 0.0 |
| 404,522 | 1.1 | 415,668 | 1.2 | 420,080 | 1.1 | 425,340 | 1.2 | 445,437 | 1.2 |
| 227,743 | 0.7 | 229,645 | 0.6 | 217,795 | 0.6 | 216,729 | 0.6 | 206,036 | 0.6 |
| 4,536,380 | 12.8 | 4,264,836 | 12.0 | 4,398,211 | 12.0 | 4,700,363 | 13.3 | 5,469,807 | 15.0 |
| 1,603,684 | 4.5 | 1,848,980 | 5.2 | 1,942,200 | 5.3 | 1,957,837 | 5.5 | 1,900,680 | 5.2 |
| 138,487 | 0.4 | 174,523 | 0.5 | 479,420 | 1.3 | 49,308 | 0.1 | 55,441 | 0.1 |
| 5,265 | 0.0 | 127,598 | 0.4 | 4,226 | 0.0 | 2,039 | 0.0 | 10,757 | 0.0 |
| 238,326 | 0.7 | 440,714 | 1.2 | 597,220 | 1.6 | 374,940 | 1.1 | 514,387 | 1.4 |
| 826,580 | 2.3 | 1,071,584 | 3.0 | 1,045,978 | 2.8 | 1,428,649 | 4.0 | 867,832 | 2.4 |
| 1,896,061 | 5.4 | 1,833,012 | 5.2 | 1,634,269 | 4.5 | 1,566,999 | 4.4 | 1,492,577 | 4.1 |
| 4,331,800 | 12.2 | 3,451,400 | 9.7 | 3,769,300 | 10.3 | 3,745,200 | 10.6 | 4,203,800 | 11.5 |
| 848,000 | 2.4 | 906,700 | 2.5 | 574,900 | 1.6 | 689,300 | 1.9 | 1,728,300 | 4.7 |
| 3,219,000 | 9.1 | 2,266,900 | 6.4 | 2,508,400 | 6.8 | 2,605,100 | 7.4 | 2,264,100 | 6.2 |
| 10,700 | 0.0 | 0 | 0.0 | 0 | 0.0 | 0 | 0.0 | 0 | 0.0 |
| 35,391,463 | 100.0 | 35,589,402 | 100.0 | 36,712,966 | 100.0 | 35,426,658 | 100.0 | 36,538,192 | 100.0 |
| 35,191,463 | | 35,589,402 | | 36,712,966 | | 35,426,658 | | 36,538,192 | |

一般会計決算 歳出の状況

| 区 分 | 平成17年度 | | 平成18年度 | | 平成19年度 | | 平成20年度 | | 平成21年度 | |
|-----------|------------|-------|------------|-------|------------|-------|------------|-------|------------|-------|
| | | 構成比 | | 構成比 | | 構成比 | | 構成比 | | 構成比 |
| 01 議会費 | 365,333 | 1.1 | 348,260 | 1.0 | 347,527 | 1.0 | 281,325 | 0.8 | 275,702 | 0.8 |
| 02 総務費 | 5,942,231 | 18.2 | 5,575,626 | 16.2 | 5,623,536 | 16.6 | 5,528,567 | 16.2 | 8,007,180 | 22.1 |
| 03 民生費 | 8,289,464 | 25.4 | 8,766,134 | 25.5 | 9,325,569 | 27.5 | 9,215,181 | 27.0 | 8,710,439 | 24.1 |
| 04 衛生費 | 1,815,086 | 5.6 | 1,788,898 | 5.2 | 1,757,485 | 5.2 | 1,575,543 | 4.6 | 1,503,396 | 4.2 |
| 05 農林水産業費 | 508,129 | 1.6 | 426,944 | 1.3 | 467,340 | 1.4 | 455,839 | 1.3 | 437,574 | 1.2 |
| 06 商工費 | 244,045 | 0.7 | 275,701 | 0.8 | 290,682 | 0.9 | 319,925 | 0.9 | 332,403 | 0.9 |
| 07 土木費 | 5,595,193 | 17.1 | 5,585,030 | 16.3 | 4,890,504 | 14.4 | 5,130,365 | 15.0 | 4,465,454 | 12.3 |
| 08 消防費 | 1,932,451 | 5.9 | 1,973,209 | 5.8 | 1,875,301 | 5.5 | 1,933,548 | 5.7 | 1,917,301 | 5.3 |
| 09 教育費 | 3,885,423 | 11.9 | 4,968,417 | 14.5 | 4,555,448 | 13.4 | 4,223,583 | 12.4 | 3,718,773 | 10.3 |
| 10 災害復旧費 | 0 | 0.0 | 0 | 0.0 | 0 | 0.0 | 23,764 | 0.1 | 35,956 | 0.1 |
| 11 公債費 | 3,285,689 | 10.1 | 3,825,836 | 11.1 | 3,768,106 | 11.1 | 4,491,041 | 13.1 | 5,824,051 | 16.1 |
| 12 諸支出金 | 772,009 | 2.4 | 797,405 | 2.3 | 1,000,654 | 3.0 | 1,000,410 | 2.9 | 955,093 | 2.6 |
| 合 計 | 32,635,053 | 100.0 | 34,331,460 | 100.0 | 33,902,152 | 100.0 | 34,179,091 | 100.0 | 36,183,322 | 100.0 |
| うち借換債除く | 32,635,053 | | 34,331,460 | | 33,902,152 | | 33,667,091 | | 34,318,722 | |

(単位：千円、%)

| 平成22年度 | | 平成23年度 | | 平成24年度 | | 平成25年度 | | 平成26年度 | |
|------------|-------|------------|-------|------------|-------|------------|-------|------------|-------|
| | 構成比 | | 構成比 | | 構成比 | | 構成比 | | 構成比 |
| 264,626 | 0.8 | 356,246 | 1.0 | 308,450 | 0.9 | 287,874 | 0.8 | 281,204 | 0.8 |
| 6,030,545 | 17.6 | 5,930,861 | 17.2 | 6,272,946 | 17.8 | 5,254,157 | 15.2 | 5,064,685 | 14.2 |
| 9,949,363 | 29.0 | 10,270,037 | 29.7 | 10,644,129 | 30.2 | 10,870,718 | 31.5 | 11,556,335 | 32.3 |
| 1,505,236 | 4.4 | 1,583,476 | 4.6 | 2,142,614 | 6.1 | 2,231,834 | 6.5 | 2,697,005 | 7.5 |
| 370,475 | 1.1 | 336,878 | 1.0 | 273,464 | 0.8 | 262,619 | 0.8 | 223,640 | 0.6 |
| 388,384 | 1.1 | 594,351 | 1.7 | 526,809 | 1.5 | 388,016 | 1.1 | 422,031 | 1.2 |
| 4,891,936 | 14.2 | 4,685,964 | 13.6 | 4,498,764 | 12.7 | 4,575,909 | 13.2 | 4,289,803 | 12.0 |
| 1,755,538 | 5.1 | 1,709,341 | 5.0 | 1,730,853 | 4.9 | 1,821,851 | 5.3 | 1,781,256 | 5.0 |
| 4,458,416 | 13.0 | 4,384,034 | 12.7 | 4,136,747 | 11.7 | 3,986,815 | 11.5 | 4,739,618 | 13.3 |
| 0 | 0.0 | 223,468 | 0.6 | 31,881 | 0.1 | 0 | 0.0 | 0 | 0.0 |
| 3,847,279 | 11.2 | 3,735,661 | 10.8 | 4,027,541 | 11.4 | 4,203,892 | 12.2 | 4,033,582 | 11.3 |
| 858,081 | 2.5 | 733,107 | 2.1 | 690,119 | 1.9 | 675,141 | 1.9 | 662,111 | 1.8 |
| 34,319,879 | 100.0 | 34,543,424 | 100.0 | 35,284,317 | 100.0 | 34,558,826 | 100.0 | 35,751,270 | 100.0 |
| 34,119,879 | | 34,543,424 | | 35,284,317 | | 34,558,826 | | 35,751,270 | |

年度別歳入の状況（一般会計）

| 区 分 | 歳入決算額 (単位：千円) | | 人口一人当たり (単位：円) | |
|--------------------|------------------|------------|-------------------|---------|
| | 平成26年度 | 平成25年度 | 平成26年度 | 平成25年度 |
| 1 市 税 | 14,592,420 | 14,694,105 | 133,650 | 134,325 |
| 2 地 方 譲 与 税 | 306,194 | 317,147 | 2,804 | 2,899 |
| 3 利 子 割 交 付 金 | 25,555 | 32,221 | 234 | 295 |
| 4 配 当 割 交 付 金 | 101,321 | 52,819 | 928 | 483 |
| 5 株式等譲渡所得割交付金 | 59,751 | 87,565 | 547 | 800 |
| 6 地 方 消 費 税 交 付 金 | 1,074,119 | 862,414 | 9,838 | 7,884 |
| 7 ゴルフ場利用税交付金 | 60,546 | 62,524 | 555 | 572 |
| 8 自動車取得税交付金 | 34,694 | 75,489 | 318 | 690 |
| 9 地 方 特 例 交 付 金 | 57,015 | 61,182 | 522 | 559 |
| 10 地 方 交 付 税 | 5,046,461 | 4,698,269 | 46,220 | 42,949 |
| 11 交通安全対策特別交付金 | 13,362 | 15,519 | 122 | 142 |
| 小 計 | 21,371,438 | 20,959,254 | 195,738 | 191,598 |
| 12 分 担 金 及 び 負 担 金 | 445,437 | 425,340 | 4,080 | 3,888 |
| 13 使 用 料 及 び 手 数 料 | 206,036 | 216,729 | 1,887 | 1,981 |
| 14 国 庫 支 出 金 | 5,469,807 | 4,700,363 | 50,097 | 42,968 |
| 15 県 支 出 金 | 1,900,680 | 1,957,837 | 17,408 | 17,897 |
| 16 財 産 収 入 | 55,441 | 49,308 | 508 | 451 |
| 17 寄 附 金 | 10,757 | 2,039 | 99 | 19 |
| 18 繰 入 金 | 514,387 | 374,940 | 4,711 | 3,427 |
| 19 繰 越 金 | 867,832 | 1,428,649 | 7,948 | 13,060 |
| 20 諸 収 入 | 1,492,577 | 1,566,999 | 13,670 | 14,325 |
| 21 市 債 | 4,203,800 | 3,745,200 | 38,502 | 34,237 |
| 歳 入 合 計 | 36,538,192 | 35,426,658 | 334,648 | 323,851 |

※平成27年3月31日の人口 109,184 人
 ※平成26年3月31日の人口 109,392 人

年度別歳出の状況（一般会計）

（目的別）

| 区 分 | 歳出決算額 （単位：千円） | | 人口一人当たり （単位：円） | |
|----------|------------------|------------|-------------------|---------|
| | 平成26年度 | 平成25年度 | 平成26年度 | 平成25年度 |
| 1 議会費 | 281,204 | 287,874 | 2,576 | 2,632 |
| 2 総務費 | 5,064,685 | 5,254,157 | 46,387 | 48,031 |
| 3 民生費 | 11,556,335 | 10,870,718 | 105,843 | 99,374 |
| 4 衛生費 | 2,697,005 | 2,231,834 | 24,702 | 20,402 |
| 5 農林水産業費 | 223,640 | 262,619 | 2,048 | 2,401 |
| 6 商工費 | 422,031 | 388,016 | 3,865 | 3,547 |
| 7 土木費 | 4,289,803 | 4,575,909 | 39,290 | 41,830 |
| 8 消防費 | 1,781,256 | 1,821,851 | 16,314 | 16,654 |
| 9 教育費 | 4,739,618 | 3,986,815 | 43,409 | 36,445 |
| 10 災害復旧費 | 0 | 0 | 0 | 0 |
| 11 公債費 | 4,033,582 | 4,203,892 | 36,943 | 38,430 |
| 12 諸支出金 | 662,111 | 675,141 | 6,064 | 6,172 |
| 歳出合計 | 35,751,270 | 34,558,826 | 327,441 | 315,917 |

※平成27年3月31日の人口 109,184 人
 ※平成26年3月31日の人口 109,392 人

各款における節の占める支出額及び比率（一般会計）

| | 議会費 | 総務費 | 民生費 | 衛生費 | 農林水産業費 | 商工費 |
|----------------|---------|-----------|------------|-----------|---------|---------|
| 1 報酬 | 119,760 | 75,801 | 136,217 | 15,753 | 13,853 | 10,124 |
| 2 給料 | 24,048 | 740,565 | 574,493 | 175,052 | 38,322 | 61,503 |
| 3 職員手当等 | 55,467 | 975,880 | 315,013 | 97,995 | 24,668 | 34,063 |
| 4 共済費 | 69,634 | 340,310 | 188,150 | 51,828 | 11,207 | 19,838 |
| 5 災害補償費 | | | | | | |
| 6 恩給及び退職金 | | | | | | |
| 7 賃金 | | 23,744 | 133,099 | 6,743 | | 12,844 |
| 8 報償費 | 108 | 1,838 | 7,147 | 4,514 | 32 | 726 |
| 9 旅費 | 266 | 3,426 | 2,969 | 319 | | 165 |
| 10 交際費 | 173 | 601 | | | 17 | |
| 11 需用費 | 2,405 | 100,576 | 101,882 | 24,157 | 6,693 | 7,031 |
| 12 役務費 | 1,814 | 83,443 | 32,440 | 17,978 | 646 | 330 |
| 13 委託料 | 1,037 | 441,919 | 1,110,174 | 1,888,536 | 6,487 | 29,208 |
| 14 使用料及び賃借料 | 2,956 | 150,002 | 20,534 | 5,250 | 1,517 | 2,332 |
| 15 工事請負費 | | 469,836 | 15,853 | 1,264 | 7,668 | 14,979 |
| 16 原材料費 | | 592 | 118 | 3 | | |
| 17 公有財産購入費 | | | | | | |
| 18 備品購入費 | | 4,801 | 12,902 | 423 | | |
| 19 負担金・補助及び交付金 | 3,434 | 748,320 | 672,821 | 401,227 | 107,438 | 183,288 |
| 20 扶助費 | | | 5,335,586 | 5,945 | | |
| 21 貸付金 | | | 10,000 | | 5,000 | 35,000 |
| 22 補償・補填及び賠償金 | 102 | 1,954 | 57 | | 92 | |
| 23 償還金利子及び割引料 | | 82,379 | | | | |
| 24 投資及び出資金 | | | | | | 10,600 |
| 25 積立金 | | 818,152 | 49 | 18 | | |
| 26 寄附金 | | | | | | |
| 27 公課費 | | 546 | 17 | | | |
| 28 繰出金 | | | 2,886,814 | | | |
| 合計 | 281,204 | 5,064,685 | 11,556,335 | 2,697,005 | 223,640 | 422,031 |
| 構成比 | 0.8 | 14.2 | 32.3 | 7.5 | 0.6 | 1.2 |

(単位：千円 %)

| 土木費 | 消防費 | 教育費 | 災害復旧費 | 公債費 | 諸支出金 | 合計 | 構成比 |
|-----------|-----------|-----------|-------|-----------|---------|------------|-------|
| 28,410 | 19,091 | 118,145 | | | | 537,154 | 1.5 |
| 309,733 | 681,293 | 451,106 | | | | 3,056,115 | 8.5 |
| 188,087 | 553,239 | 344,496 | | | | 2,588,908 | 7.2 |
| 93,139 | 193,065 | 131,878 | | | | 1,099,049 | 3.1 |
| | | | | | | | |
| | | 231,834 | | | | 408,264 | 1.1 |
| 522 | 8,854 | 24,493 | | | | 48,234 | 0.1 |
| 709 | 4,851 | 1,528 | | | | 14,233 | 0.0 |
| | | 15 | | | | 806 | 0.0 |
| 155,201 | 52,999 | 789,872 | | | | 1,240,816 | 3.5 |
| 5,131 | 11,016 | 22,079 | | 9 | | 174,886 | 0.5 |
| 365,437 | 16,745 | 660,301 | | | | 4,519,844 | 12.7 |
| 48,259 | 13,728 | 172,939 | | | | 417,517 | 1.2 |
| 627,592 | 26,346 | 1,366,596 | | | | 2,530,134 | 7.1 |
| 20,110 | 78 | 88 | | | | 20,989 | 0.1 |
| 15,420 | | | | | | 15,420 | 0.0 |
| 575 | 68,662 | 73,024 | | | | 160,387 | 0.5 |
| 1,750,941 | 129,368 | 278,823 | | | | 4,275,660 | 12.0 |
| | | 64,918 | | | | 5,406,449 | 15.1 |
| | | 2,760 | | | 662,000 | 714,760 | 2.0 |
| 70,962 | 180 | 1,775 | | | | 75,122 | 0.2 |
| | | | | 4,033,573 | | 4,115,952 | 11.5 |
| | | | | | | 10,600 | 0.0 |
| 211 | | 47 | | | | 818,477 | 2.3 |
| | | | | | | | |
| 214 | 1,741 | 2,901 | | | | 5,419 | 0.0 |
| 609,150 | | | | | 111 | 3,496,075 | 9.8 |
| 4,289,803 | 1,781,256 | 4,739,618 | | 4,033,582 | 662,111 | 35,751,270 | 100.0 |
| 12.0 | 5.0 | 13.3 | | 11.3 | 1.8 | 100.0 | |

給与費決算調(一般会計)

(単位:円)

| 款 | 項 | H26 職員数 | | 人件費内訳 | | | |
|------------|----------------|---------------|---------------|---------------|---------------|---------------|---------------|
| | | 特別 | 一般 | 節 | H26支出済額 | H25支出済額 | 比較 |
| 1 議会費 | 1 議会費 | | 6 | 01 報酬 | 119,760,000 | 123,052,140 | △ 3,292,140 |
| | | | | 02 給料 | 24,047,940 | 23,355,996 | 691,944 |
| | | | | 03 職員手当等 | 55,466,620 | 54,287,603 | 1,179,017 |
| | | | | 04 共済費 | 69,634,373 | 73,125,312 | △ 3,490,939 |
| | | | | 計 | 268,908,933 | 273,821,051 | △ 4,912,118 |
| 2 総務費 | | 2 | 再8 174 | 01 報酬 | 75,801,345 | 77,511,687 | △ 1,710,342 |
| | | | | 02 給料 | 740,564,822 | 741,821,003 | △ 1,256,181 |
| | | | | 03 職員手当等 | 975,880,414 | 1,149,984,501 | △ 174,104,087 |
| | | | | 04 共済費 | 340,310,034 | 346,395,412 | △ 6,085,378 |
| | | | | 計 | 2,132,556,615 | 2,315,712,603 | △ 183,155,988 |
| | 1 総務管理費 | 2 | 再2 109 | 01 報酬 | 54,306,017 | 56,452,903 | △ 2,146,886 |
| | | | | 02 給料 | 472,101,304 | 469,918,916 | 2,182,388 |
| | | | | 03 職員手当等 | 793,429,521 | 965,739,420 | △ 172,309,899 |
| | | | | 04 共済費 | 265,613,115 | 270,815,047 | △ 5,201,932 |
| | 計 | 1,585,449,957 | 1,762,926,286 | △ 177,476,329 | | | |
| | 2 徴税费 | | 再1 36 | 01 報酬 | 750,288 | 66,600 | 683,688 |
| | | | | 02 給料 | 142,356,860 | 153,391,090 | △ 11,034,230 |
| | | | | 03 職員手当等 | 92,127,788 | 92,217,238 | △ 89,450 |
| | | | | 04 共済費 | 40,007,898 | 42,677,047 | △ 2,669,149 |
| | 計 | 275,242,834 | 288,351,975 | △ 13,109,141 | | | |
| | 3 戸籍住民基本台帳費 | | 再5 21 | 01 報酬 | 9,767,442 | 9,814,594 | △ 47,152 |
| | | | | 02 給料 | 93,554,258 | 90,913,000 | 2,641,258 |
| | | | | 03 職員手当等 | 55,331,411 | 47,446,226 | 7,885,185 |
| | | | | 04 共済費 | 25,155,285 | 24,883,551 | 271,734 |
| | 計 | 183,808,396 | 173,057,371 | 10,751,025 | | | |
| | 4 選挙費 | | 3 | 01 報酬 | 2,404,100 | 4,344,500 | △ 1,940,400 |
| | | | | 02 給料 | 9,870,000 | 7,381,200 | 2,488,800 |
| | | | | 03 職員手当等 | 20,312,271 | 30,601,698 | △ 10,289,427 |
| | | | | 04 共済費 | 2,931,957 | 2,258,021 | 673,936 |
| | 計 | 35,518,328 | 44,585,419 | △ 9,067,091 | | | |
| | 5 統計調査費 | | 2 | 01 報酬 | 6,221,498 | 4,481,090 | 1,740,408 |
| | | | | 02 給料 | 8,714,400 | 6,095,197 | 2,619,203 |
| | | | | 03 職員手当等 | 4,545,918 | 3,072,181 | 1,473,737 |
| | | | | 04 共済費 | 2,519,536 | 1,774,330 | 745,206 |
| | 計 | 22,001,352 | 15,422,798 | 6,578,554 | | | |
| 6 監査委員費 | | 3 | 01 報酬 | 2,352,000 | 2,352,000 | 0 | |
| | | | 02 給料 | 13,968,000 | 14,121,600 | △ 153,600 | |
| | | | 03 職員手当等 | 10,133,505 | 10,907,738 | △ 774,233 | |
| | | | 04 共済費 | 4,082,243 | 3,987,416 | 94,827 | |
| 計 | 30,535,748 | 31,368,754 | △ 833,006 | | | | |
| 3 民生費 | | 再9 148 | 01 報酬 | 136,217,385 | 130,470,435 | 5,746,950 | |
| | | | 02 給料 | 574,492,718 | 589,393,401 | △ 14,900,683 | |
| | | | 03 職員手当等 | 315,012,897 | 293,751,055 | 21,261,842 | |
| | | | 04 共済費 | 188,149,599 | 186,410,743 | 1,738,856 | |
| | | | 計 | 1,213,872,599 | 1,200,025,634 | 13,846,965 | |
| | 1 社会福祉費 | | 再1 36 | 01 報酬 | 1,129,700 | 1,148,500 | △ 18,800 |
| | | | | 02 給料 | 152,751,460 | 146,212,683 | 6,538,777 |
| | | | | 03 職員手当等 | 91,622,596 | 79,659,000 | 11,963,596 |
| | | | | 04 共済費 | 43,605,605 | 41,026,098 | 2,579,507 |
| | 計 | 289,109,361 | 268,046,281 | 21,063,080 | | | |
| | 2 児童福祉費 | | 再8 103 | 01 報酬 | 133,417,225 | 127,666,181 | 5,751,044 |
| | | | | 02 給料 | 392,064,058 | 407,886,318 | △ 15,822,260 |
| 03 職員手当等 | | | | 202,295,054 | 195,410,573 | 6,884,481 | |
| 04 共済費 | | | | 136,041,086 | 135,551,377 | 489,709 | |
| 計 | 863,817,423 | 866,514,449 | △ 2,697,026 | | | | |
| 3 生活保護費 | | 9 | 01 報酬 | 1,670,460 | 1,655,754 | 14,706 | |
| | | | 02 給料 | 29,677,200 | 35,294,400 | △ 5,617,200 | |
| | | | 03 職員手当等 | 21,095,247 | 18,681,482 | 2,413,765 | |
| | | | 04 共済費 | 8,502,908 | 9,833,268 | △ 1,330,360 | |
| 計 | 60,945,815 | 65,464,904 | △ 4,519,089 | | | | |
| 4 衛生費 | | 46 | 01 報酬 | 15,753,363 | 8,335,523 | 7,417,840 | |
| | | | 02 給料 | 175,051,727 | 178,974,138 | △ 3,922,411 | |
| | | | 03 職員手当等 | 97,995,102 | 93,856,795 | 4,138,307 | |
| | | | 04 共済費 | 51,828,374 | 50,662,520 | 1,165,854 | |
| | | | 計 | 340,628,566 | 331,828,976 | 8,799,590 | |
| | 1 保健衛生費 | | 39 | 01 報酬 | 8,918,850 | 4,886,300 | 4,032,550 |
| | | | | 02 給料 | 150,678,482 | 148,851,898 | 1,826,584 |
| | | | | 03 職員手当等 | 83,304,467 | 77,601,708 | 5,702,759 |
| | | | | 04 共済費 | 44,350,911 | 42,063,362 | 2,287,549 |
| | 計 | 287,252,710 | 273,403,268 | 13,849,442 | | | |
| | 2 清掃費 | | 7 | 01 報酬 | 6,834,513 | 3,449,223 | 3,385,290 |
| | | | | 02 給料 | 24,373,245 | 30,122,240 | △ 5,748,995 |
| | | | | 03 職員手当等 | 14,690,635 | 16,255,087 | △ 1,564,452 |
| | | | | 04 共済費 | 7,477,463 | 8,599,158 | △ 1,121,695 |
| 計 | | | | 53,375,856 | 58,425,708 | △ 5,049,852 | |

再:再任用職員

| 款 | 項 | H26 職員数 | | 人件費内訳 | | | | |
|-------------|------------|---------|------------------|----------------|---------------|---------------|---------------|--------------|
| | | 特別 | 一般 | 節 | H26支出済額 | H25支出済額 | 比較 | |
| 5 農林水産業費 | 1 農業費 | | 9 | 01 報酬 | 13,852,933 | 13,872,000 | △ 19,067 | |
| | | | | 02 給料 | 38,321,932 | 42,560,937 | △ 4,239,005 | |
| | | | | 03 職員手当等 | 24,667,770 | 25,644,197 | △ 976,427 | |
| | | | | 04 共済費 | 11,207,223 | 11,845,752 | △ 638,529 | |
| | | | 計 | 88,049,858 | 93,922,886 | △ 5,873,028 | | |
| 6 商工費 | 1 商工費 | | 15 | 01 報酬 | 10,123,698 | 10,976,167 | △ 852,469 | |
| | | | | 02 給料 | 61,502,544 | 67,099,800 | △ 5,597,256 | |
| | | | | 03 職員手当等 | 34,063,165 | 35,810,750 | △ 1,747,585 | |
| | | | | 04 共済費 | 19,837,435 | 21,145,548 | △ 1,308,113 | |
| | | | 計 | 125,526,842 | 135,032,265 | △ 9,505,423 | | |
| 7 土木費 | | | 再5 72 | 01 報酬 | 28,410,355 | 28,225,676 | 184,679 | |
| | | | | 02 給料 | 309,733,058 | 315,718,184 | △ 5,985,126 | |
| | | | | 03 職員手当等 | 188,086,936 | 182,475,518 | 5,611,418 | |
| | | | | 04 共済費 | 93,138,741 | 90,855,434 | 2,283,307 | |
| | | | | 計 | 619,369,090 | 617,274,812 | 2,094,278 | |
| | 1 土木管理費 | | | 再1 17 | 01 報酬 | 4,422,165 | 4,382,810 | 39,355 |
| | | | | | 02 給料 | 73,907,496 | 76,098,312 | △ 2,190,816 |
| | | | | | 03 職員手当等 | 43,028,422 | 42,838,000 | 190,422 |
| | | | | | 04 共済費 | 21,818,611 | 21,584,519 | 234,092 |
| | | | | 計 | 143,176,694 | 144,903,641 | △ 1,726,947 | |
| | 2 道路橋梁費 | | | 8 | 01 報酬 | 7,120,008 | 7,136,933 | △ 16,925 |
| | | | | | 02 給料 | 30,619,933 | 28,012,600 | 2,607,333 |
| | | | | | 03 職員手当等 | 20,161,931 | 17,738,366 | 2,423,565 |
| | | | | | 04 共済費 | 10,030,153 | 8,509,788 | 1,520,365 |
| | | | | 計 | 67,932,025 | 61,397,687 | 6,534,338 | |
| | 3 都市計画費 | | | 再4 45 | 01 報酬 | 16,868,182 | 16,705,933 | 162,249 |
| 02 給料 | | | | | 196,635,229 | 203,650,072 | △ 7,014,843 | |
| 03 職員手当等 | | | | | 120,141,379 | 117,310,575 | 2,830,804 | |
| 04 共済費 | | | | | 58,791,139 | 58,526,165 | 264,974 | |
| | | | 計 | 392,435,929 | 396,192,745 | △ 3,756,816 | | |
| 4 住宅費 | | | 2 | 02 給料 | 8,570,400 | 7,957,200 | 613,200 | |
| | | | | 03 職員手当等 | 4,755,204 | 4,588,577 | 166,627 | |
| | | | | 04 共済費 | 2,498,838 | 2,234,962 | 263,876 | |
| | | | | 計 | 15,824,442 | 14,780,739 | 1,043,703 | |
| 8 消防費 | 1 消防費 | | 再5 159 | 01 報酬 | 19,091,408 | 18,636,060 | 455,348 | |
| | | | | 02 給料 | 681,293,424 | 684,378,652 | △ 3,085,228 | |
| | | | | 03 職員手当等 | 553,238,677 | 573,102,633 | △ 19,863,956 | |
| | | | | 04 共済費 | 193,065,395 | 187,443,060 | 5,622,335 | |
| | | | 計 | 1,446,688,904 | 1,463,560,405 | △ 16,871,501 | | |
| 9 教育費 | | | 教1 再8 106 | 01 報酬 | 118,145,025 | 124,193,214 | △ 6,048,189 | |
| | | | | 02 給料 | 451,105,685 | 468,656,095 | △ 17,550,410 | |
| | | | | 03 職員手当等 | 344,496,392 | 370,719,329 | △ 26,222,937 | |
| | | | | 04 共済費 | 131,878,297 | 133,476,771 | △ 1,598,474 | |
| | | | | 計 | 1,045,625,399 | 1,097,045,409 | △ 51,420,010 | |
| | 1 教育総務費 | | | 教1 再2 29 | 01 報酬 | 23,457,600 | 23,548,100 | △ 90,500 |
| | | | | | 02 給料 | 124,971,652 | 133,728,181 | △ 8,756,529 |
| | | | | | 03 職員手当等 | 173,224,227 | 202,451,000 | △ 29,226,773 |
| | | | | | 04 共済費 | 34,953,164 | 36,776,000 | △ 1,822,836 |
| | | | | 計 | 356,606,643 | 396,503,281 | △ 39,896,638 | |
| | 2 小学校費 | | | 再2 8 | 01 報酬 | 14,718,000 | 14,739,000 | △ 21,000 |
| | | | | | 02 給料 | 35,026,128 | 35,150,928 | △ 124,800 |
| | | | | | 03 職員手当等 | 17,049,953 | 16,080,947 | 969,006 |
| | | | | | 04 共済費 | 9,908,471 | 9,860,187 | 48,284 |
| | | | | 計 | 76,702,552 | 75,831,062 | 871,490 | |
| | 3 中学校費 | | | 再2 5 | 01 報酬 | 6,631,000 | 6,631,000 | 0 |
| | | | | | 02 給料 | 20,905,200 | 20,691,600 | 213,600 |
| | | | | | 03 職員手当等 | 9,004,379 | 8,282,550 | 721,829 |
| | | | | | 04 共済費 | 5,384,496 | 5,144,584 | 239,912 |
| | | | | 計 | 41,925,075 | 40,749,734 | 1,175,341 | |
| | 4 幼稚園費 | | | 5 | 01 報酬 | 2,652,560 | 9,107,598 | △ 6,455,038 |
| | | | | | 02 給料 | 19,596,000 | 19,425,500 | 170,500 |
| | | | | | 03 職員手当等 | 8,745,740 | 9,381,682 | △ 635,942 |
| | | | | | 04 共済費 | 5,778,662 | 5,752,622 | 26,040 |
| | | | 計 | 36,772,962 | 43,667,402 | △ 6,894,440 | | |
| 5 社会教育費 | | | 39 | 01 報酬 | 67,502,357 | 67,199,816 | 302,541 | |
| | | | | 02 給料 | 165,493,961 | 169,917,996 | △ 4,424,035 | |
| | | | | 03 職員手当等 | 92,370,680 | 89,477,572 | 2,893,108 | |
| | | | | 04 共済費 | 51,895,799 | 51,197,531 | 698,268 | |
| | | | 計 | 377,262,797 | 377,792,915 | △ 530,118 | | |
| 6 保健体育費 | | | 再2 20 | 01 報酬 | 3,183,508 | 2,967,700 | 215,808 | |
| | | | | 02 給料 | 85,112,744 | 89,741,890 | △ 4,629,146 | |
| | | | | 03 職員手当等 | 44,101,413 | 45,045,578 | △ 944,165 | |
| | | | | 04 共済費 | 23,957,705 | 24,745,847 | △ 788,142 | |
| | | | 計 | 156,355,370 | 162,501,015 | △ 6,145,645 | | |
| 一般会計合計 | | 2 | 教1 再35 735 | 01 報酬 | 537,155,512 | 535,272,902 | 1,882,610 | |
| | | | | 02 給料 | 3,056,113,850 | 3,111,958,206 | △ 55,844,356 | |
| | | | | 03 職員手当等 | 2,588,907,973 | 2,779,632,381 | △ 190,724,408 | |
| | | | | 04 共済費 | 1,099,049,471 | 1,101,360,552 | △ 2,311,081 | |
| | | | 計 | 7,281,226,806 | 7,528,224,041 | △ 246,997,235 | | |

教:教育長
再:再任用職員

給与費決算調(特別会計)

(単位:円)

| 特別会計 | H26 職員数 | | 人件費内訳 | | | |
|---------|---------|----|----------|-------------|-------------|--------------|
| | 特別 | 一般 | 節 | H26支出済額 | H25支出済額 | 比較 |
| 西口会計 | | 13 | 01 報酬 | 76,400 | 50,800 | 25,600 |
| | | | 02 給料 | 51,615,872 | 56,144,400 | △ 4,528,528 |
| | | | 03 職員手当等 | 45,935,476 | 51,238,562 | △ 5,303,086 |
| | | | 04 共済費 | 14,933,237 | 15,875,287 | △ 942,050 |
| | | | 計 | 112,560,985 | 123,309,049 | △ 10,748,064 |
| 国保会計 | | 20 | 01 報酬 | 8,379,496 | 7,506,636 | 872,860 |
| | | | 02 給料 | 78,252,576 | 72,306,050 | 5,946,526 |
| | | | 03 職員手当等 | 62,919,893 | 60,298,463 | 2,621,430 |
| | | | 04 共済費 | 23,320,132 | 21,132,615 | 2,187,517 |
| | | | 計 | 172,872,097 | 161,243,764 | 11,628,333 |
| 後期高齢会計 | | 5 | 02 給料 | 17,025,600 | 17,454,000 | △ 428,400 |
| | | | 03 職員手当等 | 14,393,894 | 13,526,227 | 867,667 |
| | | | 04 共済費 | 4,788,868 | 4,752,790 | 36,078 |
| | | | 計 | 36,208,362 | 35,733,017 | 475,345 |
| 介護会計 | | 14 | 01 報酬 | 25,363,633 | 19,894,000 | 5,469,633 |
| | | | 02 給料 | 52,007,449 | 50,119,999 | 1,887,450 |
| | | | 03 職員手当等 | 43,207,058 | 39,552,849 | 3,654,209 |
| | | | 04 共済費 | 17,170,382 | 15,484,558 | 1,685,824 |
| | | | 計 | 137,748,522 | 125,051,406 | 12,697,116 |
| 介護サービス | | | 01 報酬 | 2,686,400 | 2,596,800 | 89,600 |
| | | | 04 共済費 | 407,550 | 399,238 | 8,312 |
| | | | 計 | 3,093,950 | 2,996,038 | 97,912 |
| 競輪会計 | | | 03 職員手当等 | 2,192,173 | 1,895,741 | 296,432 |
| | | | 04 共済費 | 361,697 | 312,275 | 49,422 |
| | | | 計 | 2,553,870 | 2,208,016 | 345,854 |
| 公平委員会会計 | | | 01 報酬 | 310,200 | 240,600 | 69,600 |
| | | | 03 職員手当等 | 7,665 | 0 | 7,665 |
| | | | 計 | 317,865 | 240,600 | 77,265 |
| 特別会計合計 | | 52 | 01 報酬 | 36,816,129 | 30,288,836 | 6,527,293 |
| | | | 02 給料 | 198,901,497 | 196,024,449 | 2,877,048 |
| | | | 03 職員手当等 | 168,656,159 | 166,511,842 | 2,144,317 |
| | | | 04 共済費 | 60,981,866 | 57,956,763 | 3,025,103 |
| | | | 計 | 465,355,651 | 450,781,890 | 14,573,761 |

(全会計合計)

(単位:円)

| 全会計合計 | H26 職員数 | | 人件費内訳 | | | |
|-------|---------|------------------|----------|---------------|---------------|---------------|
| | 特別 | 一般 | 節 | H26支出済額 | H25支出済額 | 比較 |
| 全会計合計 | 2 | 教1 再35 787 | 01 報酬 | 573,971,641 | 565,561,738 | 8,409,903 |
| | | | 02 給料 | 3,255,015,347 | 3,307,982,655 | △ 52,967,308 |
| | | | 03 職員手当等 | 2,757,564,132 | 2,946,144,223 | △ 188,580,091 |
| | | | 04 共済費 | 1,160,031,337 | 1,159,317,315 | 714,022 |
| | | | 計 | 7,746,582,457 | 7,979,005,931 | △ 232,423,474 |

教:教育長

再:再任用職員

繰越額の状況(一般会計)

(単位：千円)

| 款 | 項 | 事業名 | 金額 | 翌年度繰越額 | 左の財源内訳 | | | | | 備考 | |
|----------|-------------|---------------------------|------------------------|---------|-------------|--------------|-------------|--------|---------|--------|----|
| | | | | | 既収入 特定財源 | 未収入 国県支出金 | 特定財源 地方債 | その他 | 一般財源 | | |
| | | | | | | | | | | | |
| 2 総務費 | 1 総務管理費 | 地方版総合戦略策定事業 | 10,000 | 10,000 | | 6,340 | | | 3,660 | 繰越明許費 | |
| | | 現代女性の包括的支援モデル構築 | 3,928 | 3,928 | | 2,490 | | | 1,438 | 同上 | |
| | | 避難所案内看板更新事業 | 681 | 488 | | | | | 488 | 同上 | |
| | 3 戸籍住民基本台帳費 | 住居表示街区案内図看板更新 | 1,037 | 1,037 | | | | 1,037 | 同上 | | |
| 3 民生費 | 1 社会福祉費 | 親子ふれあい推進事業(キッズプレイルーム整備事業) | 33,043 | 33,043 | | 20,949 | | | 12,094 | 同上 | |
| | 2 児童福祉費 | 民間保育園施設整備費業 | 151,902 | 151,902 | | 101,268 | 48,100 | | 2,534 | 同上 | |
| | | 民間保育園・幼稚園障害児保育補助 | 14,280 | 14,280 | | 9,054 | | | 5,226 | 同上 | |
| 4 衛生費 | 1 保健衛生費 | 特定不妊治療費助成事業 | 3,800 | 3,800 | | 2,409 | | | 1,391 | 同上 | |
| | | 子ども向け予防接種事業 | 18,562 | 18,562 | | 11,768 | | | 6,794 | 同上 | |
| | | 女性のための検診事業 | 6,858 | 6,858 | | 4,348 | | | 2,510 | 同上 | |
| 5 農林水産業費 | 1 農業費 | 被災農業者経営体育成 | 59,409 | 59,409 | | 46,012 | | | 13,397 | 同上 | |
| 6 商工費 | 1 商工費 | 取手駅東西口案内看板更新 | 351 | 351 | | | | | 351 | 同上 | |
| | | プレミアム付商品券発行事業 | 144,062 | 144,062 | | 144,062 | | | | 同上 | |
| 7 土木費 | 2 道路橋りょう費 | 西一・二丁目(市道2548号線他)道路維持事業 | 3,543 | 3,543 | | | 1,600 | | 1,943 | 同上 | |
| | | 下高井馬場(市道1231号線他)道路改良事業 | 24,457 | 24,457 | | | 17,300 | | 7,157 | 同上 | |
| | | 双葉(市道0130号線他)道路改良事業 | 4,148 | 4,148 | | | 3,900 | | 248 | 同上 | |
| | | 新川(市道0130号線)道路改良事業 | 46,923 | 46,923 | | | 44,500 | 100 | 2,323 | 同上 | |
| | | 下高井田向(市道0104号線)通学路整備事業 | 2,836 | 2,836 | | | 2,600 | | 236 | 同上 | |
| | | 稻向原(市道2759号線)通学路整備事業 | 8,738 | 8,738 | | | 8,300 | | 438 | 同上 | |
| | 3 都市計画費 | | 都市計画道路3・4・3号(寺田工区)整備事業 | 51,139 | 51,139 | | | | | 51,139 | 同上 |
| | | | 都市計画道路3・4・3号(井野工区)整備事業 | 100,273 | 100,273 | | 31,529 | 58,100 | | 10,644 | 同上 |
| | | | 稲雨水幹線整備事業 | 8,166 | 8,166 | | | 7,700 | | 466 | 同上 |
| | | | 公園再整備事業 | 19,997 | 19,997 | | 12,753 | | | 7,244 | 同上 |
| | | | 取手駅周辺サイン案内更新事業 | 3,000 | 3,000 | | | | | 3,000 | 同上 |
| | | | 公園案内看板更新事業 | 2,547 | 2,547 | | | | | 2,547 | 同上 |
| 8 消防費 | 1 消防費 | 防火水槽解体事業 | 2,096 | 2,096 | | | | 2,096 | 同上 | | |
| 9 教育費 | 5 社会教育費 | 文化財案内・説明看板更新事業 | 1,786 | 1,786 | | | | 1,786 | 同上 | | |
| 合計 | | | 727,562 | 727,369 | | 392,982 | 192,100 | 100 | 142,187 | | |

平成 26 年度 一般会計

(歳入)

| 区 分 | 当初予算額 | 第1号補正 | 第2号補正 | 第3号補正 | 第4号補正 |
|--------------------------|------------|---------|--------|-----------|--------|
| 1 市 税 | 14,600,907 | | | | |
| 2 地 方 譲 与 税 | 318,000 | | | | |
| 3 利 子 割 交 付 金 | 31,000 | | | | |
| 4 配 当 割 交 付 金 | 60,000 | | | | |
| 5 株 式 等 譲 渡 所 得 割 交 付 金 | 4,000 | | | | |
| 6 地 方 消 費 税 交 付 金 | 1,060,000 | | | | |
| 7 ゴ ル フ 場 利 用 税 交 付 金 | 59,000 | | | | |
| 8 自 動 車 取 得 税 交 付 金 | 29,000 | | | | |
| 9 地 方 特 例 交 付 金 | 58,000 | | | △ 985 | |
| 10 地 方 交 付 税 | 4,475,000 | | | 532,317 | |
| 11 交 通 安 全 対 策 特 別 交 付 金 | 16,000 | | | | |
| 12 分 担 金 及 び 負 担 金 | 426,279 | | | 1,194 | |
| 13 使 用 料 及 び 手 数 料 | 225,448 | | | | |
| 14 国 庫 支 出 金 | 3,863,701 | 197,352 | | 81,225 | 46,800 |
| 15 県 支 出 金 | 1,882,680 | 59,376 | | 101,532 | |
| 16 財 産 収 入 | 55,608 | | | | |
| 17 寄 附 金 | 199 | 18 | | | |
| 18 繰 入 金 | 736,862 | 37,889 | 16,600 | △ 302,182 | |
| 19 繰 越 金 | 500,000 | | | 327,522 | |
| 20 諸 収 入 | 1,433,516 | 3,601 | | | |
| 21 市 債 | 3,724,800 | | | 30,200 | |
| 歳入合計 | 33,560,000 | 298,236 | 16,600 | 770,823 | 46,800 |

(歳出)

| 区 分 | 当初予算額 | 第1号補正 | 第2号補正 | 第3号補正 | 第4号補正 |
|---------------|------------|---------|--------|---------|--------|
| 1 議 会 費 | 282,570 | | | 670 | |
| 2 総 務 費 | 4,945,179 | 6,024 | 11,400 | 399,796 | 46,800 |
| 3 民 生 費 | 11,375,234 | 216,508 | | 233,471 | |
| 4 衛 生 費 | 1,640,052 | 6,297 | | 16,269 | |
| 5 農 林 水 産 業 費 | 213,900 | 65,487 | | 5,053 | |
| 6 商 工 費 | 434,720 | | | △ 630 | |
| 7 土 木 費 | 4,225,363 | | | 87,952 | |
| 8 消 防 費 | 1,897,341 | | | 1,572 | |
| 9 教 育 費 | 3,748,718 | 3,920 | 5,200 | 26,670 | |
| 10 災 害 復 旧 費 | 5 | | | | |
| 11 公 債 費 | 4,084,768 | | | | |
| 12 諸 支 出 金 | 662,150 | | | | |
| 13 予 備 費 | 50,000 | | | | |
| 歳出合計 | 33,560,000 | 298,236 | 16,600 | 770,823 | 46,800 |

予算内訳

(単位：千円)

| 第5号補正 | 第6号補正 | 第7号補正 | 第8号補正 | 第9号補正 | 前年度繰越 | 合計 |
|---------|-----------|--------|--------|-------|-----------|------------|
| | | | | | | 14,600,907 |
| | | | | | | 318,000 |
| | △ 1,000 | | | | | 30,000 |
| | 47,000 | | | | | 107,000 |
| | 49,000 | | | | | 53,000 |
| | | | | | | 1,060,000 |
| | | | | | | 59,000 |
| | | | | | | 29,000 |
| | | | | | | 57,015 |
| | 13,166 | | | | | 5,020,483 |
| | | | | | | 16,000 |
| | △ 54 | | | | | 427,419 |
| | | | | | | 225,448 |
| 70,221 | 5,350 | | 21,000 | | 2,128,767 | 6,414,416 |
| 36,478 | 15,543 | 22,940 | | 260 | 4,320 | 2,123,129 |
| | 96 | | | | | 55,704 |
| | 10,619 | 10 | | | | 10,846 |
| △ 3,209 | 21,432 | △ 5 | 7,000 | | | 514,387 |
| | | | | | 40,310 | 867,832 |
| 4 | 8,681 | | | | | 1,445,802 |
| 8,300 | △ 221,400 | | | | 934,900 | 4,476,800 |
| 111,794 | △ 51,567 | 22,945 | 28,000 | 260 | 3,108,297 | 37,912,188 |

(単位：千円)

| 第5号補正 | 第6号補正 | 第7号補正 | 第8号補正 | 第9号補正 | 前年度繰越 予備費充用 | 合計 |
|-----------|----------|--------|--------|-------|----------------|------------|
| 1,463 | | | | | 102 | 284,805 |
| △ 135,485 | 3,565 | 5 | | | 3,980 | 5,281,264 |
| 167,888 | △ 80,626 | | 28,000 | | 6,945 | 11,947,420 |
| △ 2,490 | 21,300 | | | | 1,782,694 | 3,464,122 |
| 6 | △ 5,451 | | | | 10,333 | 289,328 |
| 5,019 | 112,636 | 22,940 | | 260 | | 574,945 |
| 69,346 | △ 21,370 | | | | 257,548 | 4,618,839 |
| △ 27,110 | △ 65,175 | | | | 530 | 1,807,158 |
| 33,157 | △ 16,446 | | | | 1,070,006 | 4,871,225 |
| | | | | | | 5 |
| | | | | | | 4,084,768 |
| | | | | | | 662,150 |
| | | | | | △ 23,841 | 26,159 |
| 111,794 | △ 51,567 | 22,945 | 28,000 | 260 | 3,108,297 | 37,912,188 |

合併特例債充当事業一覧

(単位:千円)

| 事業 | 平成17～25年度 | | | 平成26年度 | | 合計 | |
|-------------------|-------------|-----------|---------|---------|---------|-----------|---------|
| | 事業実施年度 | 事業費 | 充当額 | 事業費 | 充当額 | 事業費 | 充当額 |
| 新庁舎非常用電源整備事業 | 17 | 88,200 | 83,800 | | | 88,200 | 83,800 |
| 議会棟耐震補強事業 | 23 | 27,185 | 17,600 | | | 27,185 | 17,600 |
| 本庁舎耐震補強事業 | 25 | 153,027 | 116,800 | 368,835 | 334,200 | 521,862 | 451,000 |
| 庁舎整備事業 | 24 | 73,559 | 69,800 | | | 73,559 | 69,800 |
| 地域インターネット整備事業 | 17 | 321,865 | 305,700 | | | 321,865 | 305,700 |
| 防災行政無線整備事業 | 17～19・23 | 428,373 | 406,800 | | | 428,373 | 406,800 |
| 全国瞬時警報システム整備事業 | 20 | 7,770 | 7,300 | | | 7,770 | 7,300 |
| つつじ園増築事業 | 18～19 | 252,305 | 199,900 | | | 252,305 | 199,900 |
| こども発達センター整備事業 | 24 | 118,120 | 112,200 | | | 118,120 | 112,200 |
| たちばな保育園施設整備費補助金 | 24 | 136,942 | 43,300 | | | 136,942 | 43,300 |
| 井野保育園施設整備費補助金 | 25 | 138,435 | 43,700 | | | 138,435 | 43,700 |
| 保育所整備事業(久賀・永山) | 18～20 | 939,149 | 892,000 | | | 939,149 | 892,000 |
| 山王西部集落地域整備統合補助事業 | 17～22 | 476,187 | 109,600 | | | 476,187 | 109,600 |
| 都市計画道路3・3・1号線維持事業 | 17～25 | 739,191 | 495,800 | 56,473 | 34,600 | 795,664 | 530,400 |
| 都市計画道路3・4・7号線維持事業 | 18～19 | 53,813 | 51,000 | | | 53,813 | 51,000 |
| 桜が丘0138号線維持事業 | 17 | 31,290 | 29,700 | | | 31,290 | 29,700 |
| 吉田地区市道改良事業 | 17～18 | 72,986 | 69,300 | | | 72,986 | 69,300 |
| 清水市道改良事業 | 17～21 | 125,066 | 118,700 | 12,409 | 11,700 | 137,475 | 130,400 |
| 桑原市道改良事業 | 17～18 | 150,897 | 143,400 | | | 150,897 | 143,400 |
| 櫛木市道改良事業 | 17 | 4,725 | 4,400 | | | 4,725 | 4,400 |
| 駒場三丁目市道改良事業 | 18 | 44,314 | 42,000 | | | 44,314 | 42,000 |
| 双葉市道改良事業 | 18～20・22～24 | 80,568 | 72,000 | 24,818 | 16,200 | 105,386 | 88,200 |
| 小文間中谷津市道改良事業 | 18 | 7,203 | 6,800 | | | 7,203 | 6,800 |
| 駒場四丁目市道改良事業 | 19～20 | 32,622 | 30,900 | | | 32,622 | 30,900 |
| 稲後田市道改良事業 | 20～21・24～25 | 295,667 | 280,800 | | | 295,667 | 280,800 |
| 農協前踏切市道改良事業 | 20 | 87,039 | 82,600 | | | 87,039 | 82,600 |
| 箕輪前市道改良事業 | 21 | 53,031 | 50,300 | 37,562 | 35,600 | 90,593 | 85,900 |
| 東六丁目市道改良事業 | 21～23 | 33,191 | 29,800 | | | 33,191 | 29,800 |
| 野々井陣屋原市道改良事業 | 22～24 | 19,804 | 18,700 | 34,733 | 32,900 | 54,537 | 51,600 |
| 小文間柳田市道改良事業 | 22・24～25 | 38,946 | 36,800 | | | 38,946 | 36,800 |
| 井野台二丁目市道改良事業 | 22～25 | 106,041 | 88,000 | | | 106,041 | 88,000 |
| 野々井向尻市道改良事業 | 23～24 | 52,995 | 50,300 | | | 52,995 | 50,300 |
| 寺田後山市道改良事業 | 23～25 | 20,602 | 9,000 | | | 20,602 | 9,000 |
| 新川市道改良事業 | 25 | 2,751 | 1,100 | 23,450 | 22,200 | 26,201 | 23,300 |
| 下高井田向市道改良事業 | 25 | 33,377 | 31,700 | 23,861 | 22,600 | 57,238 | 54,300 |
| 稲向原通学路整備事業 | 25 | 1,785 | 1,600 | 6,296 | 6,000 | 8,081 | 7,600 |
| 下高井田向通学路整備事業 | | | | 21,752 | 12,300 | 21,752 | 12,300 |
| コミュニティバス整備事業 | 18 | 148,045 | 119,400 | | | 148,045 | 119,400 |
| 分庁舎整備事業 | | | | 48,136 | 45,700 | 48,136 | 45,700 |
| 野々井市道改良事業 | 21～22 | 15,719 | 14,900 | | | 15,719 | 14,900 |
| 3・4・3号線(井野工区)整備事業 | 18～25 | 1,045,441 | 785,600 | 145,699 | 84,200 | 1,191,140 | 869,800 |
| 3・4・7号線(台宿工区)整備事業 | 25 | 1,722 | 1,600 | 3,618 | 3,400 | 5,340 | 5,000 |

(単位:千円)

| 事業 | 平成17～25年度 | | | 平成26年度 | | 合計 | |
|-------------------|-------------|------------|-----------|-----------|-----------|------------|-----------|
| | 事業実施年度 | 事業費 | 充当額 | 事業費 | 充当額 | 事業費 | 充当額 |
| 八重洲雨水排水整備事業 | 17 | 13,335 | 12,600 | | | 13,335 | 12,600 |
| 駒場排水路整備事業 | 17～18 | 92,610 | 87,900 | | | 92,610 | 87,900 |
| 稲雨水幹線整備事業 | 18～21・24～25 | 242,458 | 229,900 | 34,324 | 32,700 | 276,782 | 262,600 |
| 井野雨水幹線整備事業 | 18～19 | 130,620 | 124,000 | | | 130,620 | 124,000 |
| 永山排水路整備事業 | 19 | 75,285 | 71,500 | | | 75,285 | 71,500 |
| 井野1号雨水排水整備事業 | 20 | 8,978 | 8,500 | | | 8,978 | 8,500 |
| 本町雨水排水整備事業 | 21～22 | 94,444 | 89,600 | | | 94,444 | 89,600 |
| 青柳地区雨水排水整備事業 | 22・25 | 34,650 | 20,900 | 43,493 | 29,400 | 78,143 | 50,300 |
| 井野台三丁目雨水排水整備事業 | 22 | 94,248 | 89,500 | | | 94,248 | 89,500 |
| 藤代1号雨水排水整備事業 | 23～25 | 97,916 | 79,000 | | | 97,916 | 79,000 |
| 白山六丁目雨水排水整備事業 | 24 | 4,694 | 4,400 | | | 4,694 | 4,400 |
| 野々井地区雨水排水整備事業 | | | | 30,618 | 29,000 | 30,618 | 29,000 |
| 新取手三丁目雨水排水整備事業 | | | | 18,970 | 18,000 | 18,970 | 18,000 |
| 野々井大門地区雨水排水整備事業 | | | | 11,305 | 10,700 | 11,305 | 10,700 |
| 藤代3号公園整備事業 | 21 | 11,372 | 10,800 | | | 11,372 | 10,800 |
| 下高井近隣公園整備事業 | 21～25 | 1,136,000 | 296,100 | | | 1,136,000 | 296,100 |
| 藤代駅自由通路整備事業 | 18～20 | 445,699 | 183,900 | | | 445,699 | 183,900 |
| 戸頭消防署耐震補強大規模改修事業 | | | | 5,368 | 4,400 | 5,368 | 4,400 |
| 吉田消防署耐震補強大規模改修事業 | | | | 24,559 | 20,400 | 24,559 | 20,400 |
| 小学校パソコン室エアコン整備事業 | 18 | 15,304 | 14,500 | | | 15,304 | 14,500 |
| 小学校空調設備整備事業 | | | | 6,674 | 6,300 | 6,674 | 6,300 |
| 寺原小大規模改修事業 | 20・24 | 410,288 | 193,200 | | | 410,288 | 193,200 |
| 永山小改築事業 | 22～23・25 | 1,078,837 | 509,600 | | | 1,078,837 | 509,600 |
| 永山小コミュニティスペース整備事業 | 23 | 74,239 | 65,800 | | | 74,239 | 65,800 |
| 戸頭東小大規模改修事業 | 24 | 5,250 | 4,900 | 309,204 | 208,200 | 314,454 | 213,100 |
| 吉田小校舎増築大規模改修事業 | 25 | 30,374 | 23,600 | 619,854 | 438,200 | 650,228 | 461,800 |
| 藤代小大規模改修事業 | | | | 70,740 | 49,300 | 70,740 | 49,300 |
| 稲小大規模改修事業 | | | | 9,180 | 8,700 | 9,180 | 8,700 |
| 高井小大規模改修事業 | | | | 8,640 | 8,200 | 8,640 | 8,200 |
| 永山小給食室整備事業 | 23 | 19,320 | 10,900 | | | 19,320 | 10,900 |
| 取手二中校舎大規模改修事業 | 18 | 568,575 | 347,700 | | | 568,575 | 347,700 |
| 取手東中大規模改修事業 | 22～23 | 620,425 | 228,200 | | | 620,425 | 228,200 |
| 戸頭中校舎大規模改修事業 | 24 | 10,395 | 7,900 | | | 10,395 | 7,900 |
| 藤代中体育館耐震補強事業 | | | | 7,549 | 7,100 | 7,549 | 7,100 |
| 児童クラブ施設整備事業 | 19・23 | 110,961 | 97,400 | 206,701 | 196,100 | 317,662 | 293,500 |
| 一般会計合計 | | 11,886,225 | 7,887,000 | 2,214,821 | 1,728,300 | 14,101,046 | 9,615,300 |

| | | | | | | | |
|-----------------|-------|-----------|---------|---------|---------|-----------|-----------|
| 取手駅西口歩行者デッキ整備事業 | 23～25 | 576,021 | 346,900 | | | 576,021 | 346,900 |
| 取手駅西口自転車駐車場整備事業 | 24～25 | 716,443 | 437,700 | | | 716,443 | 437,700 |
| 取手駅自由通路整備事業 | 19～20 | 51,970 | 25,600 | | | 51,970 | 25,600 |
| ウェルネスプラザ整備事業 | 24～25 | 181,629 | 98,800 | 920,130 | 534,300 | 1,101,759 | 633,100 |
| 西口特別会計合計 | | 1,526,063 | 909,000 | 920,130 | 534,300 | 2,446,193 | 1,443,300 |

地方債借入先別及び利率別現在高

(一般会計)

(単位:千円)

| 借入先 | 2.0%以下 | 2.5%以下 | 3.0%以下 | 3.5%以下 | 4.0%以下 | 4.5%以下 | 合計 | 構成比 |
|------------|------------|-----------|--------|--------|--------|--------|------------|--------|
| 政府資金 | 11,538,943 | 455,085 | 29,251 | 16,842 | | 96,673 | 12,136,794 | 30.6% |
| 財政融資資金 | 8,013,815 | 455,085 | 29,251 | 16,842 | | 76,728 | 8,591,721 | 21.7% |
| 簡保資金 | 3,014,461 | | | | | 19,945 | 3,034,406 | 7.6% |
| 郵貯資金 | 510,667 | | | | | | 510,667 | 1.3% |
| 地方公共団体金融機構 | 15,257,304 | 160,190 | 57,021 | 41,539 | | | 15,516,054 | 39.1% |
| 市中銀行等 | 9,265,142 | 958,200 | | | | | 10,223,342 | 25.8% |
| 市場公募債 | 400,000 | | | | | | 400,000 | 1.0% |
| 共済組合等 | 555,270 | | | | | | 555,270 | 1.4% |
| 茨城県 | 816,714 | | | | | | 816,714 | 2.1% |
| 合計 | 37,833,373 | 1,573,475 | 86,272 | 58,381 | | 96,673 | 39,648,174 | 100.0% |
| 構成比 | 95.4% | 4.0% | 0.2% | 0.2% | | 0.2% | 100.0% | |

都市計画税充当事業一覧

都市計画税決算額 891,640千円

(単位:千円)

| 充当先事業 | 事業費 | 国県 支出金 | 市債 | その他 | 一般財源 | |
|-------------------------------------|-----------|-----------|--------|-----|-----------|----------------|
| | | | | | | うち都市計画税 充当額 |
| 都市計画道路3・4・3号上新町 環状線(井野工区)道路建設事業 | 147,730 | 56,996 | 84,200 | | 6,534 | 6,000 |
| 都市計画道路3・4・7号取手東口 城根線(台宿工区)道路建設事業 | 23,420 | | 3,400 | | 20,020 | 20,000 |
| 下水道組合負担金 | 1,690,000 | | | | 1,690,000 | 460,640 |
| 取手駅西口都市整備事業 特別会計繰出金 | 105,985 | | | | 105,985 | 105,000 |
| 市債償還金(都市計画事業分) | 979,709 | | | | 979,709 | 300,000 |
| 計 | 2,946,844 | 56,996 | 87,600 | | 2,802,248 | 891,640 |

都市計画税は、都市計画法による都市計画区域のうち、市街化区域に所在する土地及び家屋に課される税金で、都市計画法に基づいて行う都市計画事業(街路、公園、下水道等の整備)、土地区画整理事業に要する費用の一部に充当しています。

地域活性化・効果実感臨時交付金充当額一覧

(単位：円)

| | 実施計画事業名 | 課名 | 事業費 | 交付金充当額 | 地方債 | その他 | 一般財源 |
|-----|-------------------------|---------------|------------|------------|-----|------------|-----------|
| 1 | 藤代庁舎空調機改修事業 | 藤代 総合窓口課 | 2,246,400 | 2,100,000 | | 146,000 | 400 |
| 2 | 藤代地区雨水排水整備事業 | 排水対策課 | 8,424,000 | 7,000,000 | | | 1,424,000 |
| 3 | グリーンスポーツセンター 空調整備事業 | スポーツ 生涯学習課 | 16,902,000 | 11,900,000 | | 5,002,000 | |
| 4 | 働く婦人の家・勤労青少年 ホーム整備事業 | 産業振興課 | 13,726,260 | 9,800,000 | | 3,926,000 | 260 |
| 5 | 白山公民館整備事業 | 公民館 | 24,224,940 | 16,360,000 | | 6,440,000 | 1,424,940 |
| 合 計 | | | 65,523,600 | 47,160,000 | | 15,514,000 | 2,849,600 |

債務負担行為の状況（一般会計）

（平成26年度議決分）

（単位：千円）

| 事 項 | 限 度 額 | 平成25年度末 までの支出額 | | 平成26年 度支出額 | 平成27年度以降 の支出予定額 | |
|-----------------------------------|---|-------------------|-----|---------------|--------------------|----------------|
| | | 期 間 | 金 額 | 金 額 | 期 間 | 金 額 |
| 公用車リース料(平成26年度) | 22,980 | | | | 27-34 | 20,066 |
| 事務用機器使用料(平成26年度) | 47,400 | | | | 27-31 | 33,682 |
| 市紹介映像制作業務委託 | 1,200 | | | | 27 | 878 |
| 市勢ガイド印刷業務委託 | 2,800 | | | | 27 | 2,062 |
| IC旅券交付窓口端末機使用料 | 560 | | | | 27-31 | 362 |
| エアロバイク使用料 | 3,780 | | | | 27-31 | 2,449 |
| コミュニティバス使用料 (平成26年度) | 20,860 | | | | 27-34 | 20,860 |
| 市営住宅建設事業用地取得事業 | 用地取得費221,368千円 以内と利子に相当する額 | | | | 27-30 | 限 度 額 に 同 じ |
| 消防団防火衣リース料 | 10,250 | | | | 27-32 | 10,250 |
| 取手図書館ウェブサーバー・ ふじしろ図書館電算システム使用料 | 7,030 | | | | 27-29 | 6,855 |
| 教職員情報ネットワーク使用料 | 20,280 | | | | 27-31 | 20,273 |
| 小文間地区スクールバス運行業務委託 | 39,810 | | | | 27-31 | 39,802 |
| ホームページ改修業務委託 | 1,100 | | | | 27 | 1,094 |
| 議会だより印刷費 | 2,460 | | | | 27 | 1,728 |
| 議会会議録作成支援システム使用料 | 280 | | | | 27 | 274 |
| 議会会議録作成支援システム 保守点検業務委託 | 1,050 | | | | 27 | 1,037 |
| 議会会議録検索システムリース料 | 610 | | | | 27 | 596 |
| 広報印刷業務委託 | 8,400 | | | | 27 | 6,233 |
| 市役所庁舎管理業務委託 | 22,000 | | | | 27 | 21,421 |
| 市役所庁舎夜間警備業務委託 | 5,830 | | | | 27 | 5,674 |
| 市役所電話交換業務委託及び 総合案内業務委託 | 14,020 | | | | 27 | 13,582 |
| 市バス運転業務委託 | 3,290 | | | | 27 | 3,290 |
| 藤代庁舎管理業務委託 | 6,560 | | | | 27 | 6,388 |
| 藤代庁舎機械設備 保守運転管理業務委託 | 8,000 | | | | 27 | 7,884 |
| 藤代庁舎夜間警備業務委託 | 4,380 | | | | 27 | 4,320 |
| 総合計画策定支援業務委託 | 4,620 | | | | 27 | 4,401 |
| サイクルステーションとりで 管理業務委託 | 33,720 | | | | 27 | 33,194 |
| 市税収納業務委託 | 市税収納業務委託に係る 収納1件当たりの単価に 収納件数を乗じて得た額 に基本料金を加えた額 | | | | 27 | 限 度 額 に 同 じ |
| 市長及び市議会議員補欠選挙経費 | 14,180 | | | | 27 | 11,787 |
| 戸頭子育て支援センター清掃業務委託 | 540 | | | | 27 | 517 |
| 取手駅西口・藤代駅南口 公衆トイレ清掃業務委託 | 4,500 | | | | 27 | 4,374 |
| 買い物弱者支援事業業務委託 | 6,710 | | | | 27 | 6,696 |

(単位：千円)

| 事 項 | 限 度 額 | 平成25年度末 までの支出額 | | 平成26年 度支出額 | 平成27年度以降 の支出予定額 | |
|--|-------------------|-------------------|-----|---------------|--------------------|------------|
| | | 期 間 | 金 額 | 金 額 | 期 間 | 金 額 |
| 産業振興ICT推進事業業務委託 | 12,220 | | | | 27 | 12,064 |
| 観光パンフレット作成業務委託 | 21,130 | | | | 27 | 20,983 |
| 小堀路線バス運行業務委託 | 17,800 | | | | 27 | 17,760 |
| 取手駅東西口駅前広場・ ギャラリーロード・ 歩行者デッキ清掃業務委託 | 12,500 | | | | 27 | 12,204 |
| 藤代駅自由通路等清掃業務委託 | 960 | | | | 27 | 885 |
| 分庁舎清掃管理業務委託 | 590 | | | | 27 | 569 |
| 北浦川緑地清掃及び巡視点検業務委託 | 3,170 | | | | 27 | 3,078 |
| 消防庁舎清掃管理業務委託 | 1,500 | | | | 27 | 1,482 |
| 高機能消防指令センター装置 保守点検業務委託 | 3,500 | | | | 27 | 3,456 |
| 図書館（取手・ふじしろ） 清掃管理業務委託 | 5,500 | | | | 27 | 5,372 |
| 藤代スポーツセンター 庭園管理業務委託 | 8,690 | | | | 27 | 8,608 |
| 藤代スポーツセンター総合体育館 設備保守・清掃業務委託 | 7,300 | | | | 27 | 7,128 |
| 藤代スポーツセンター 施設管理業務委託 | 2,350 | | | | 27 | 2,329 |
| 藤代武道場受付管理業務委託 | 3,120 | | | | 27 | 3,092 |
| 学校給食センター賄材料費 （平成27年4月分） | 10,880 | | | | 27 | 9,930 |
| 給食センターボイラー 運転管理業務委託 | 5,300 | | | | 27 | 5,158 |
| 事務用機器使用料 （平成26年度その2） | 52,700 | | | | 27-33 | 35,623 |
| 公用車リース料 （平成26年度その2） | 36,500 | | | | 27-35 | 33,927 |
| 公共施設マネジメントシステム使用料 | 3,010 | | | | 27-29 | 2,955 |
| 事務用ノートパソコン使用料 | 13,820 | | | | 27-32 | 13,414 |
| 固定資産土地評価 システム更新業務委託 | 112,900 | | | | 27-29 | 101,520 |
| かたらいの郷指定管理料 | 協定等に基づく 指定管理経費 | | | | 27-31 | 限度額 に同じ |
| 保育所（白山・永山・中央） 給食調理業務委託 | 90,700 | | | | 27-28 | 56,609 |
| 生活保護システム使用料 | 13,670 | | | | 27-31 | 8,145 |
| 防火衣リース料（平成26年度） | 9,530 | | | | 27-33 | 9,020 |
| 小学校（取手小・白山小・寺原小 ・戸頭小）給食調理業務委託 | 138,810 | | | | 27-28 | 103,043 |
| 中学校（取手二中）給食調理業務委託 | 34,810 | | | | 27-28 | 24,948 |
| 小 計 A | 1,163,528 | | | | | 795,331 |

債務負担行為の状況（一般会計）

（過年度議決分）

（単位：千円）

| 事 項 | 限 度 額 | 平成25年度末 までの支出額 | | 平成26年 度支出額 | 平成27年度以降 の支出予定額 | |
|---|-------------------------------|-------------------|-----------|---------------|---------------------------------|----------------|
| | | 期 間 | 金 額 | 金 額 | 期 間 | 金 額 |
| 農業近代化資金利子補給 | 融資残高に対し、 年1%以内の額 | 62-25 | 10,408 | 3 | 平成27 年度か ら返済 の年度 まで | 限 度 額 に 同 じ |
| 老人保健施設建設補助金 | 2,385,000 | 3-25 | 1,997,124 | 8,738 | 27-29 | 17,567 |
| 土地改良事業市負担金 （地盤沈下対策事業） | 161,073 | 16-25 | 137,937 | 8,578 | 27-31 | 13,836 |
| 土地改良事業受益者負担金 （用水路改修事業） | 5,616 | 16-25 | 4,206 | 467 | 27-28 | 935 |
| 土地改良事業受益者負担金 （かんがい排水事業） | 3,850 | 16-25 | 3,463 | 385 | | |
| 土地改良事業受益者負担金 （農道整備事業） | 4,730 | 16-25 | 4,253 | 473 | | |
| 土地改良事業受益者負担金 （かんがい排水事業） | 5,874 | 16-25 | 4,804 | 534 | 27 | 534 |
| 用水路改修工事償還金負担金 | 16,762 | 16-25 | 10,224 | 771 | 27-29 | 2,021 |
| 土地改良事業受益者負担金 （かんがい排水事業） | 5,760 | 16-25 | 4,315 | 479 | 27-28 | 959 |
| 土地改良事業受益者負担金 （農道整備事業） | 840 | 16-25 | 625 | 69 | 27-28 | 139 |
| 公用車リース料 （平成19年度その3） | 16,530 | 19-25 | 9,697 | 1,429 | 27-28 | 450 |
| 公用車リース料 （平成20年度その1） | 6,392 | 20-25 | 4,493 | 373 | 27-28 | 451 |
| 公用車リース料 （平成20年度その2） | 8,200 | 20-25 | 5,000 | 614 | 27-29 | 1,052 |
| 公用車リース料（平成21年度） | 5,880 | 21-25 | 3,674 | 604 | 27-29 | 969 |
| 防火衣リース料（平成21年度） | 6,000 | 21-25 | 4,539 | 973 | 27 | 324 |
| かたらいの郷指定管理料 | 協定等に基づく 指定管理経費 | 21-25 | 139,170 | 35,577 | | |
| 生活保護システム使用料 | 12,350 | 21-25 | 6,731 | 1,683 | | |
| 公用車リース料 （平成21年度その2） | 1,920 | 21-25 | 791 | 198 | 27-29 | 593 |
| 公用車リース料 （平成22年度その1） | 15,900 | 22-25 | 6,018 | 1,896 | 27-30 | 5,850 |
| 事務用機器リース料 （平成22年度その1） | 49,460 | 22-25 | 24,083 | 6,852 | 27 | 3,229 |
| 採決表示システム使用料 | 7,890 | 22-25 | 5,405 | 1,474 | 27 | 491 |
| 地域イントラネット 基盤整備機器賃借料 | 52,630 | 22-25 | 27,739 | 8,996 | 27 | 8,247 |
| 都市計画道路3・2・40号 （市道0127号線及び27 74号線）用地先行取得事業 | 用地取得費133,878千円 以内と利子に相当する額 | 22-25 | 91,010 | 15,419 | | |
| 自動体外式除細動器リース料 （平成22年度） | 590 | 22-25 | 378 | 101 | 27 | 25 |

(単位：千円)

| 事 項 | 限 度 額 | 平成25年度末 までの支出額 | | 平成26年 度支出額 | 平成27年度以降 の支出予定額 | |
|----------------------------|-------------------------------------|-------------------|---------|---------------|--------------------|----------------|
| | | 期 間 | 金 額 | 金 額 | 期 間 | 金 額 |
| ふじしろ図書館電算システム 周辺機器使用料 | 1,600 | 22-25 | 1,124 | 300 | 27 | 75 |
| 公用車リース料 (平成22年度その2) | 8,680 | 22-25 | 2,786 | 929 | 27-30 | 3,052 |
| 事務用機器リース料 (平成22年度その2) | 13,641 | 22-25 | 8,132 | 2,681 | 27 | 2,681 |
| 公用車リース料 (平成22年度その3) | 37,560 | 22-25 | 15,880 | 4,063 | 27-31 | 14,069 |
| 家屋評価システム使用料 | 19,960 | 22-25 | 9,011 | 3,003 | 27-28 | 6,005 |
| 地籍情報管理システム使用料 | 6,660 | 22-25 | 3,893 | 1,298 | 27 | 1,298 |
| 取手グリーンスポーツ センター指定管理料 | 協定等に基づく 指定管理経費 | 22-25 | 361,983 | 125,673 | 27 | 限 度 額 に 同 じ |
| 公用車リース料 (平成23年度その1) | 28,200 | 23-25 | 7,425 | 3,247 | 27-31 | 13,477 |
| 事務用パソコン使用料(平成23年度) | 35,490 | 23-25 | 9,521 | 4,760 | 27-28 | 6,340 |
| 自動体外式除細動器リース料 (平成23年度) | 13,820 | 23-25 | 5,798 | 2,899 | 27-28 | 3,624 |
| 学校ポータルサーバー機器使用料 | 35,440 | 23-25 | 13,255 | 6,628 | 27-28 | 11,598 |
| 学校ホームページサーバー機器使用料 | 11,860 | 23-25 | 3,402 | 1,701 | 27-28 | 3,118 |
| 小学校教育用パソコン使用料 (藤代地区小学校) | 84,940 | 23-25 | 34,519 | 17,259 | 27-28 | 23,013 |
| 市民会館電話交換設備リース料 | 970 | 23-25 | 277 | 139 | 27-28 | 173 |
| IT基礎技術講習会用パソコン使用料 | 5,600 | 23-25 | 1,114 | 557 | 27-28 | 696 |
| (仮称)新取手公民館 建設用地取得事業 | 用地取得費264,618千円 以内と利子に相当する額 | 23-25 | | | 27 | 限 度 額 に 同 じ |
| ふじしろ図書館自動貸出機リース料 | 3,650 | 23-25 | 1,457 | 728 | 27-28 | 910 |
| 公用車リース料 (平成23年度その2) | 3,772 | 23-25 | 963 | 481 | 27-30 | 1,644 |
| スクールバス運行业務委託 | 19,478 | 23-25 | 6,250 | 3,125 | 27-28 | 4,427 |
| 中学校生徒情報管理システム使用料 | 14,469 | 23-25 | 6,325 | 3,163 | 27-28 | 4,480 |
| 小中学校緊急連絡システム使用料 | 8,320 | 23-25 | 3,263 | 1,632 | 27-28 | 2,855 |
| 事務用機器リース料 (平成23年度) | 17,440 | 23-25 | 6,982 | 3,483 | 27-28 | 6,965 |
| 公用車リース料 (平成23年度その3) | 18,900 | 23-25 | 5,850 | 3,056 | 27-32 | 6,469 |
| 固定資産土地評価システム 更新業務委託 | 63,000 | 23-25 | 42,479 | 15,481 | | |
| 自動交付機使用料 | 35,140 | 23-25 | 13,356 | 6,678 | 27-28 | 13,356 |
| 緊急通報システムセンター 装置リース料 | 4,400 | 23-25 | 1,522 | 761 | 27-28 | 1,522 |
| LED防犯灯リース料 | 204,750 | 23-25 | 29,427 | 14,765 | 27-33 | 103,354 |
| コミュニティバス運行事業 | コミュニティバス運行に 係る協定等に基づく運行 経費補償金 | 23-25 | 124,919 | 64,461 | 27-28 | 限 度 額 に 同 じ |
| 土木積算システム使用料 | 8,910 | 23-25 | 2,790 | 1,395 | 27-28 | 2,790 |
| 公用車リース料 (平成24年度その1) | 10,000 | 24-25 | 3,643 | 1,534 | 27-32 | 4,379 |

(単位：千円)

| 事 項 | 限 度 額 | 平成25年度末 までの支出額 | | 平成26年 度支出額 | 平成27年度以降 の支出予定額 | |
|--|---------------------|-------------------|--------|---------------|--------------------|------------|
| | | 期 間 | 金 額 | 金 額 | 期 間 | 金 額 |
| 被災住宅復興支援利子補給 | 融資残高に対し, 年1%以内の額 | 24-25 | | | 27-30 | 限度額 に同じ |
| 教育用パソコン使用料 | 31,180 | 24-25 | 5,050 | 4,662 | 27-29 | 13,597 |
| 中学校教育用パソコン使用料 | 124,350 | 24-25 | 23,184 | 23,184 | 27-29 | 69,552 |
| IT基礎技術講習会用パソコン使用料 | 4,610 | 24-25 | 1,255 | 717 | 27-29 | 1,613 |
| 自動券売機リース料 | 6,540 | 24-25 | 1,363 | 1,057 | 27-30 | 3,547 |
| 公用車リース料 (平成24年度その2) | 1,800 | 24-25 | 155 | 233 | 27-32 | 1,321 |
| 事務用機器リース料(平成24年度) | 63,430 | 24-25 | 12,277 | 12,277 | 27-29 | 36,695 |
| 公用車リース料 (平成24年度その3) | 16,300 | 24-25 | 1,667 | 1,667 | 27-32 | 10,002 |
| 住民基本台帳 ネットワークシステム使用料 | 25,430 | 24-25 | 4,864 | 4,864 | 27-29 | 14,591 |
| 防火衣リース料 | 8,770 | 24-25 | 1,436 | 1,436 | 27-31 | 5,746 |
| 児童情報管理システム使用料 | 26,380 | 24-25 | 4,914 | 4,914 | 27-29 | 14,742 |
| 中学校(取手二中)給食調理業務委託 | 34,400 | 24-25 | 10,181 | 10,181 | | |
| 公用車リース料 (平成25年度その1) | 9,000 | 25 | 945 | 1,366 | 27-33 | 6,350 |
| 事務用機器使用料 (平成25年度その1) | 16,000 | 25 | 2,295 | 3,099 | 27-32 | 10,326 |
| 議会会議録作成支援システム用 パソコン使用料 | 1,010 | 25 | 40 | 68 | 27-30 | 225 |
| 電算室自動消火装置使用料 | 2,260 | 25 | 398 | 530 | 27-30 | 1,723 |
| 固定資産税不動産鑑定及び時点 修正業務委託 | 9,590 | 25 | | 3,051 | 27-28 | 6,216 |
| コミュニティバス使用料 | 20,400 | 25 | 1,236 | 2,471 | 27-33 | 16,063 |
| 都市計画道路3・2・40号 (市道0127号線) 用地取得事業(その1) | 84,240 | 25 | | | 27-29 | 84,240 |
| 自動体外式除細動器リース料 (平成25年度) | 3,610 | 25 | 212 | 317 | 27-30 | 1,058 |
| 自動券売機リース料 | 10,340 | 25 | 1,255 | 1,329 | 27-31 | 7,679 |
| IT基礎技術講習会用 パソコン使用料 | 3,050 | 25 | 494 | 678 | 27-30 | 2,237 |
| 図書館電算システム使用料(その1) | 1,760 | 25 | 4,959 | 1,339 | | |
| LGWANサービス提供装置使用料 | 3,920 | 25 | | 400 | 27-30 | 1,626 |
| 茨城消防救急無線・指令センター 共同整備負担金 | 311,090 | 25 | | 94,822 | 27-30 | 104,321 |
| 教職員用パソコン使用料 | 145,020 | 25 | 1,627 | 19,530 | 27-30 | 76,493 |
| 図書館電算システム使用料(その2) | 36,630 | 25 | | 11,159 | 27-29 | 25,469 |
| 事務用機器使用料 (平成25年度その2) | 8,200 | 25 | | 861 | 27-30 | 3,477 |
| 公用車リース料 (平成25年度その2) | 9,700 | 25 | | 995 | 27-34 | 7,743 |
| 戸籍総合システム使用料 | 85,710 | 25 | | 16,239 | 27-30 | 66,008 |
| 無線LAN機器使用料 | 10,640 | 25 | | 1,472 | 27-30 | 9,168 |

(単位：千円)

| 事 項 | 限 度 額 | 平成25年度末 までの支出額 | | 平成26年 度支出額 | 平成27年度以降 の支出予定額 | |
|---|-------------------|-------------------|-----------|---------------|--------------------|----------------|
| | | 期 間 | 金 額 | 金 額 | 期 間 | 金 額 |
| 資産評価システム用パソコン等使用料 | 4,080 | 25 | | 758 | 27-30 | 3,082 |
| 障害者福祉センター つつじ園指定管理料 | 協定等に基づく 指定管理経費 | 25 | | 19,182 | 27-29 | 限 度 額 に 同 じ |
| 障害者福祉センター ふじしろ指定管理料 | 協定等に基づく 指定管理経費 | 25 | | | 27-29 | 限 度 額 に 同 じ |
| こども発達センター指定管理料 | 協定等に基づく 指定管理経費 | 25 | | 18,783 | 27-29 | 限 度 額 に 同 じ |
| 老人福祉センター・障害者福祉 センターあけぼの指定管理料 | 協定等に基づく 指定管理経費 | 25 | | 73,168 | 27-29 | 限 度 額 に 同 じ |
| 老人福祉センターさくら荘指定管理料 | 協定等に基づく 指定管理経費 | 25 | | 28,346 | 27-29 | 限 度 額 に 同 じ |
| いきいきプラザ・げんきサロン 戸頭西・げんきサロン稲・ げんきサロン藤代指定管理料 | 協定等に基づく 指定管理経費 | 25 | | 1,799 | 27-29 | 限 度 額 に 同 じ |
| 特別養護老人ホーム・老人デイベ スセンターふれあいの郷指定管理料 | 協定等に基づく 指定管理経費 | 25 | | | 27-29 | 限 度 額 に 同 じ |
| 久賀保育所給食調理業務委託 | 19,000 | 25 | | 8,398 | 27 | 8,554 |
| 防火衣リース料 (平成25年度) | 10,510 | 25 | | 1,714 | 27-32 | 8,566 |
| 小学校(永山小・井野小・白山西小・ 吉田小・稲小)給食調理業務委託 | 110,230 | 25 | | 39,820 | 27 | 39,820 |
| 中学校(取手一中・永山中・戸頭中) 給食調理業務委託 | 86,500 | 25 | | 32,485 | 27 | 32,485 |
| 給食運搬業務委託 | 72,220 | 25 | | 12,046 | 27-30 | 48,185 |
| 英語指導助手業務委託 | 91,070 | 25 | | 47,304 | 27 | 43,763 |
| 市民会館・福社会館指定管理料 | 協定等に基づく 指定管理経費 | 25 | | 85,920 | 27-29 | 限 度 額 に 同 じ |
| 図書館利用者パソコンリース料 | 2,700 | 25 | | 491 | 27-30 | 2,209 |
| 図書館配送業務委託 | 9,600 | 25 | | 4,601 | 27 | 4,643 |
| 小 計 B | 5,409,663 | | 3,313,240 | 992,299 | | 1,093,177 |
| 合 計 (A+B) | 6,573,191 | | 3,313,240 | 992,299 | | 1,888,508 |

| 事 項 | 限 度 額 | 平成25年度末 までの支出額 | | 平成26年 度支出額 | 平成27年度以降 の支出予定額 | |
|---------------------------|--------------------------------|-------------------|-----|---------------|--------------------|---------------------|
| | | 期 間 | 金 額 | 金 額 | 期 間 | 金 額 |
| 取手市土地開発公社事業 資金借入金債務保証 | 5,000,000 | 49-25 | | | 平成27 年 度 以 降 | 債務補償 限度額の 範囲内 |
| 地方債証券共同発行連帯債務 (平成21年度) | 元金3,900,000千円及び これに対する利子相当額 | 21-25 | | | | |
| 地方債証券共同発行連帯債務 (平成22年度) | 元金3,600,000千円及び これに対する利子相当額 | 22-25 | | | 27 | |
| 地方債証券共同発行連帯債務 (平成23年度) | 元金3,800,000千円及び これに対する利子相当額 | 23-25 | | | 27-28 | |
| 地方債証券共同発行連帯債務 (平成24年度) | 元金3,900,000千円及び これに対する利子相当額 | 24-25 | | | 27-29 | |

款別性質別一覧表（普通会計）

平成26年度

| 区 分 | 1議会費 | 2総務費 | 3民生費 | 4衛生費 | 5農林水産業費 | 6商工費 |
|-------------------|---------|-----------|------------|-----------|---------|---------|
| 1 人 件 費 | 264,445 | 2,228,970 | 1,230,340 | 300,473 | 84,796 | 124,313 |
| うち職員給 | 39,472 | 1,193,117 | 909,127 | 239,457 | 59,736 | 95,566 |
| 2 物 件 費 | 8,651 | 856,548 | 481,366 | 821,291 | 10,843 | 52,907 |
| 3 維 持 補 修 費 | | 5,738 | 2,878 | 301 | | 187 |
| 4 扶 助 費 | | | 6,801,960 | 5,945 | | |
| 5 補 助 費 等 | 3,673 | 347,512 | 243,897 | 724,238 | 82,429 | 207,257 |
| 6 普 通 建 設 事 業 費 | | 562,310 | 1,470,418 | 23,424 | 37,559 | 15,979 |
| (1) 補 助 事 業 費 | | 142,618 | 1,202,037 | 13,422 | 3,722 | |
| (2) 単 独 事 業 費 | | 419,692 | 268,381 | 10,002 | 18,921 | 15,979 |
| (3) 県 営 事 業 負 担 金 | | | | | 14,916 | |
| 7 災 害 復 旧 事 業 費 | | | | | | |
| (1) 補 助 事 業 費 | | | | | | |
| (2) 単 独 事 業 費 | | | | | | |
| 8 公 債 費 | | | | | | |
| 9 積 立 金 | | 718,152 | 50 | 18 | | |
| 10 投 資 及 び 出 資 金 | | | | | | 10,600 |
| 11 貸 付 金 | | | | | 5,000 | 45,000 |
| 12 繰 出 金 | | | 2,848,474 | | | |
| 歳 出 合 計 | 276,769 | 4,719,230 | 13,079,383 | 1,875,690 | 220,627 | 456,243 |

平成25年度

| 区 分 | 1議会費 | 2総務費 | 3民生費 | 4衛生費 | 5農林水産業費 | 6商工費 |
|-------------------|---------|-----------|------------|-----------|---------|---------|
| 1 人 件 費 | 268,080 | 2,429,227 | 1,215,274 | 284,237 | 89,632 | 133,930 |
| うち職員給 | 36,722 | 1,153,728 | 901,065 | 232,485 | 63,914 | 102,910 |
| 2 物 件 費 | 9,844 | 794,762 | 415,279 | 772,618 | 13,435 | 61,469 |
| 3 維 持 補 修 費 | | 4,807 | 2,591 | 766 | 155 | 1,527 |
| 4 扶 助 費 | | | 6,170,536 | 8,158 | | |
| 5 補 助 費 等 | 4,239 | 228,092 | 247,028 | 856,698 | 82,438 | 170,343 |
| 6 普 通 建 設 事 業 費 | | 299,599 | 940,681 | 23,528 | 68,039 | 1,024 |
| (1) 補 助 事 業 費 | | 48,470 | 880,847 | 13,122 | | |
| (2) 単 独 事 業 費 | | 251,129 | 59,834 | 10,406 | 42,458 | 1,024 |
| (3) 県 営 事 業 負 担 金 | | | | | 25,581 | |
| 7 災 害 復 旧 事 業 費 | | | | | | |
| (1) 補 助 事 業 費 | | | | | | |
| (2) 単 独 事 業 費 | | | | | | |
| 8 公 債 費 | | | | | | |
| 9 積 立 金 | | 994,344 | 55 | | | |
| 10 投 資 及 び 出 資 金 | | | | | | 7,000 |
| 11 貸 付 金 | | | | | 5,000 | 49,000 |
| 12 繰 出 金 | | | 2,651,365 | | | |
| 歳 出 合 計 | 282,163 | 4,750,831 | 11,642,809 | 1,946,005 | 258,699 | 424,293 |

(単位：千円，%)

| 7土木費 | 8消防費 | 9教育費 | 10災害復旧費 | 11公債費 | 12諸支出金 | 合 計 | 構成比 |
|-----------|-----------|-----------|---------|-----------|--------|------------|-------|
| 373,966 | 1,335,046 | 976,370 | | | | 6,918,719 | 18.7 |
| 289,322 | 1,110,429 | 645,198 | | | | 4,581,424 | 12.4 |
| 454,615 | 93,478 | 1,635,705 | | | 9 | 4,415,413 | 12.0 |
| 57,094 | 1,808 | 38,230 | | | | 106,236 | 0.3 |
| | | 251,847 | | | | 7,059,752 | 19.1 |
| 168,653 | 45,113 | 123,474 | | | | 1,946,246 | 5.3 |
| 2,526,906 | 195,760 | 1,270,539 | | | | 6,102,895 | 16.5 |
| 1,608,800 | 36,364 | 991,503 | | | | 3,998,466 | 10.8 |
| 918,106 | 159,396 | 279,036 | | | | 2,089,513 | 5.6 |
| | | | | | | 14,916 | 0.1 |
| | | | | | | | 0.0 |
| | | | | | | | 0.0 |
| | | | | | | | 0.0 |
| | | | | 4,386,788 | | 4,386,788 | 11.9 |
| 211 | | 46 | | | | 718,477 | 1.9 |
| | | | | | | 10,600 | 0.0 |
| 662,000 | | 2,760 | | | | 714,760 | 2.0 |
| 1,690,111 | | | | | | 4,538,585 | 12.3 |
| 5,933,556 | 1,671,205 | 4,298,971 | | 4,386,797 | | 36,918,471 | 100.0 |

(単位：千円，%)

| 7土木費 | 8消防費 | 9教育費 | 10災害復旧費 | 11公債費 | 12諸支出金 | 合 計 | 構成比 |
|-----------|-----------|-----------|---------|-----------|--------|------------|-------|
| 389,864 | 1,310,392 | 1,022,883 | | | | 7,143,519 | 19.7 |
| 304,453 | 1,091,852 | 653,073 | | | | 4,540,202 | 12.5 |
| 419,386 | 90,297 | 1,616,215 | | | 289 | 4,193,594 | 11.6 |
| 62,206 | 1,209 | 27,065 | | | | 100,326 | 0.3 |
| | | 213,011 | | | | 6,391,705 | 17.7 |
| 149,545 | 51,996 | 120,334 | | | | 1,910,713 | 5.3 |
| 3,146,730 | 216,380 | 818,760 | | | | 5,514,741 | 15.2 |
| 2,171,260 | 34,515 | 441,105 | | | | 3,589,319 | 9.9 |
| 975,470 | 181,865 | 377,655 | | | | 1,899,841 | 5.2 |
| | | | | | | 25,581 | 0.1 |
| | | | 143,776 | | | 143,776 | 0.4 |
| | | | 125,519 | | | 125,519 | 0.3 |
| | | | 18,257 | | | 18,257 | 0.1 |
| | | | | 4,530,782 | | 4,530,782 | 12.5 |
| 128 | | 30,053 | | | | 1,024,580 | 2.8 |
| | | | | | | 7,000 | 0.0 |
| 675,000 | | 2,880 | | | | 731,880 | 2.1 |
| 1,849,698 | | | | | | 4,501,063 | 12.4 |
| 6,692,557 | 1,670,274 | 3,851,201 | 143,776 | 4,531,071 | | 36,193,679 | 100.0 |

年度別歳出性質別の状況（普通会計）

（単位：千円 %）

（単位：円）

| 区 分 | 平成26年度 | | 平成25年度 | | 人口一人当たり | |
|--------------------|------------|-------|------------|-------|---------|---------|
| | 金額 | 構成比 | 金額 | 構成比 | 平成26年度 | 平成25年度 |
| 1 経常的経費 | 24,833,154 | 67.3 | 24,270,639 | 67.1 | 227,444 | 221,868 |
| (1)義務的経費 | 18,365,259 | 49.7 | 18,066,006 | 49.9 | 168,205 | 165,149 |
| ア.人件費 | 6,918,719 | 18.7 | 7,143,519 | 19.7 | 63,368 | 65,302 |
| イ.扶助費 | 7,059,752 | 19.1 | 6,391,705 | 17.7 | 64,659 | 58,429 |
| ウ.公債費 | 4,386,788 | 11.9 | 4,530,782 | 12.5 | 40,178 | 41,418 |
| (2)物件費 | 4,415,413 | 12.0 | 4,193,594 | 11.6 | 40,440 | 38,335 |
| (3)維持補修費 | 106,236 | 0.3 | 100,326 | 0.3 | 973 | 917 |
| (4)補助費等 | 1,946,246 | 5.3 | 1,910,713 | 5.3 | 17,825 | 17,467 |
| 2 繰出金 | 4,538,585 | 12.3 | 4,501,063 | 12.4 | 41,568 | 41,146 |
| 3 積立金 | 718,477 | 1.9 | 1,024,580 | 2.8 | 6,580 | 9,366 |
| 4 投資及び出資金・貸付金 | 725,360 | 2.0 | 738,880 | 2.1 | 6,643 | 6,754 |
| 5 投資的経費 | 6,102,895 | 16.5 | 5,658,517 | 15.6 | 55,896 | 51,727 |
| (1)普通建設事業費 | 6,102,895 | 16.5 | 5,514,741 | 15.2 | 55,896 | 50,413 |
| ア.補助事業費 | 3,998,466 | 10.8 | 3,589,319 | 9.9 | 36,621 | 32,812 |
| イ.単独事業費 | 2,089,513 | 5.6 | 1,899,841 | 5.2 | 19,138 | 17,367 |
| ウ.県営事業負担金 | 14,916 | 0.1 | 25,581 | 0.1 | 137 | 234 |
| エ.同級他団体施行 事業負担金 | 0 | 0.0 | 0 | 0.0 | 0 | 0 |
| オ.受託事業費 | 0 | 0.0 | 0 | 0.0 | 0 | 0 |
| (2)災害復旧事業費 | 0 | 0.0 | 143,776 | 0.4 | 0 | 1,314 |
| 歳出合計 | 36,918,471 | 100.0 | 36,193,679 | 100.0 | 338,131 | 330,861 |

※平成27年3月31日の人口 109,184人

※平成26年3月31日の人口 109,392人

目的別歳出(充当一般財源等)の決算額の推移(普通会計)

(単位:千円)

| 年度 | 平成17年度 | 平成18年度 | 平成19年度 | 平成20年度 | 平成21年度 |
|--------|---------------------|---------------------|---------------------|---------------------|---------------------|
| 議会費 | 358,486 1.4 | 342,048 1.3 | 341,330 1.3 | 274,722 1.1 | 269,041 1.1 |
| 総務費 | 4,250,822 16.7 | 4,017,801 15.6 | 4,023,395 15.7 | 4,404,855 17.2 | 4,589,829 18.3 |
| 民生費 | 5,354,742 21.1 | 5,478,096 21.3 | 5,781,598 22.5 | 5,360,485 20.9 | 5,342,667 21.3 |
| 衛生費 | 2,400,659 9.5 | 2,391,677 9.3 | 2,326,947 9.1 | 2,187,199 8.5 | 2,178,242 8.7 |
| 労働費 | 64,890 0.3 | 61,136 0.2 | 58,748 0.2 | 57,782 0.2 | 94,880 0.4 |
| 農林水産業費 | 411,218 1.6 | 372,943 1.5 | 354,122 1.4 | 341,287 1.3 | 314,896 1.3 |
| 商工費 | 172,525 0.7 | 213,517 0.8 | 228,788 0.9 | 256,863 1.0 | 229,716 0.9 |
| 土木費 | 3,970,753 15.6 | 3,968,962 15.5 | 3,839,585 14.9 | 3,739,740 14.6 | 3,315,878 13.3 |
| 消防費 | 1,758,713 6.9 | 1,777,545 6.9 | 1,725,472 6.7 | 1,730,000 6.7 | 1,726,409 6.9 |
| 教育費 | 3,006,906 11.9 | 3,120,800 12.2 | 3,043,405 11.9 | 3,114,079 12.2 | 2,754,469 11.0 |
| 災害復旧費 | 0 0.0 | 0 0.0 | 0 0.0 | 16,807 0.1 | 0 0.0 |
| 公債費 | 3,636,961 14.3 | 3,951,116 15.4 | 3,948,156 15.4 | 4,156,116 16.2 | 4,208,203 16.8 |
| 諸支出金 | 0 0.0 | 0 0.0 | 0 0.0 | 0 0.0 | 0 0.0 |
| 歳出総額 | 25,386,675 100.0 | 25,695,641 100.0 | 25,671,546 100.0 | 25,639,935 100.0 | 25,024,230 100.0 |

| 年度 | 平成22年度 | 平成23年度 | 平成24年度 | 平成25年度 | 平成26年度 |
|--------|---------------------|---------------------|---------------------|---------------------|---------------------|
| 議会費 | 257,325 1.0 | 348,982 1.4 | 301,913 1.2 | 282,163 1.1 | 276,667 1.1 |
| 総務費 | 4,392,114 17.6 | 4,105,383 16.7 | 4,270,473 17.0 | 4,182,575 17.0 | 3,909,338 16.2 |
| 民生費 | 5,525,361 22.2 | 5,492,236 22.3 | 5,572,961 22.1 | 5,673,844 23.1 | 6,037,774 25.0 |
| 衛生費 | 2,293,968 9.2 | 2,141,194 8.7 | 2,580,899 10.3 | 1,787,914 7.3 | 1,715,478 7.1 |
| 労働費 | 54,783 0.2 | 54,602 0.2 | 48,874 0.2 | 44,117 0.2 | 56,041 0.2 |
| 農林水産業費 | 317,912 1.3 | 249,314 1.0 | 223,342 0.9 | 195,904 0.8 | 188,159 0.8 |
| 商工費 | 232,836 0.9 | 346,357 1.4 | 293,546 1.2 | 275,819 1.1 | 307,140 1.3 |
| 土木費 | 3,500,720 14.0 | 3,378,623 13.7 | 3,357,884 13.3 | 3,387,099 13.8 | 3,203,241 13.2 |
| 消防費 | 1,556,737 6.3 | 1,515,827 6.2 | 1,494,398 5.9 | 1,466,025 6.0 | 1,489,620 6.2 |
| 教育費 | 2,827,323 11.3 | 2,784,765 11.3 | 2,735,035 10.9 | 2,750,283 11.2 | 2,638,856 10.9 |
| 災害復旧費 | 0 0.0 | 202,917 0.8 | 49,619 0.2 | 29,655 0.1 | 0 0.0 |
| 公債費 | 3,990,879 16.0 | 4,010,590 16.3 | 4,230,275 16.8 | 4,506,127 18.3 | 4,359,062 18.0 |
| 諸支出金 | 0 0.0 | 0 0.0 | 0 0.0 | 0 0.0 | 0 0.0 |
| 歳出総額 | 24,949,958 100.0 | 24,630,790 100.0 | 25,159,219 100.0 | 24,581,525 100.0 | 24,181,376 100.0 |

※下段は構成比

経常経費充当一般財源等(性質別)の決算額の推移(普通会計)

(単位:千円)

| 年度 | 平成17年度 | 平成18年度 | 平成19年度 | 平成20年度 | 平成21年度 |
|-------|------------|------------|------------|------------|------------|
| 人件費 | 8,420,308 | 8,279,999 | 7,981,644 | 7,883,535 | 7,635,216 |
| | 36.9 | 34.9 | 33.7 | 33.4 | 35.8 |
| 扶助費 | 1,504,483 | 1,636,486 | 1,740,188 | 1,874,729 | 1,899,528 |
| | 6.6 | 6.9 | 7.4 | 7.9 | 8.9 |
| 公債費 | 3,636,377 | 3,950,523 | 3,942,143 | 4,089,747 | 4,121,304 |
| | 15.9 | 16.6 | 16.6 | 17.3 | 19.3 |
| 小計 | 13,561,168 | 13,867,008 | 13,663,975 | 13,848,011 | 13,656,048 |
| | 59.4 | 58.4 | 57.7 | 58.6 | 64.0 |
| 物件費 | 2,613,405 | 2,862,398 | 2,727,810 | 2,730,586 | 2,505,595 |
| | 11.4 | 12.1 | 11.5 | 11.6 | 11.8 |
| 維持補修費 | 89,605 | 99,924 | 118,993 | 113,328 | 101,423 |
| | 0.4 | 0.4 | 0.5 | 0.5 | 0.5 |
| 補助費等 | 1,965,411 | 1,937,525 | 1,849,968 | 1,829,571 | 1,732,800 |
| | 8.6 | 8.2 | 7.8 | 7.7 | 8.1 |
| その他 | 2,293,159 | 2,807,164 | 2,974,855 | 2,910,715 | 2,935,746 |
| | 10.0 | 11.8 | 12.6 | 12.3 | 13.8 |
| 合計 | 20,522,748 | 21,574,019 | 21,335,601 | 21,432,211 | 20,931,612 |
| | 89.8 | 90.9 | 90.1 | 90.7 | 98.2 |

| 年度 | 平成22年度 | 平成23年度 | 平成24年度 | 平成25年度 | 平成26年度 |
|-------|------------|------------|------------|------------|------------|
| 人件費 | 7,040,164 | 6,931,786 | 6,445,737 | 6,413,158 | 6,193,502 |
| | 30.5 | 31.3 | 29.2 | 28.8 | 27.7 |
| 扶助費 | 2,070,328 | 1,930,276 | 1,977,203 | 2,076,504 | 2,191,959 |
| | 9.0 | 8.7 | 9.0 | 9.3 | 9.8 |
| 公債費 | 3,990,578 | 4,010,302 | 4,229,707 | 4,393,718 | 4,359,053 |
| | 17.3 | 18.1 | 19.2 | 19.7 | 19.5 |
| 小計 | 13,101,070 | 12,872,364 | 12,652,647 | 12,883,380 | 12,744,514 |
| | 56.8 | 58.1 | 57.4 | 57.8 | 57.0 |
| 物件費 | 2,497,755 | 2,543,348 | 2,532,515 | 2,653,479 | 2,870,905 |
| | 10.8 | 11.5 | 11.5 | 11.9 | 12.8 |
| 維持補修費 | 113,414 | 105,070 | 82,147 | 83,289 | 94,374 |
| | 0.5 | 0.5 | 0.4 | 0.4 | 0.4 |
| 補助費等 | 1,744,637 | 1,498,010 | 1,302,111 | 968,063 | 1,221,413 |
| | 7.5 | 6.7 | 5.9 | 4.3 | 5.5 |
| その他 | 3,516,405 | 3,517,892 | 3,571,284 | 3,598,607 | 3,621,990 |
| | 15.2 | 15.9 | 16.0 | 16.2 | 16.1 |
| 合計 | 20,973,281 | 20,536,684 | 20,140,704 | 20,186,818 | 20,553,196 |
| | 90.8 | 92.7 | 91.2 | 90.6 | 91.8 |

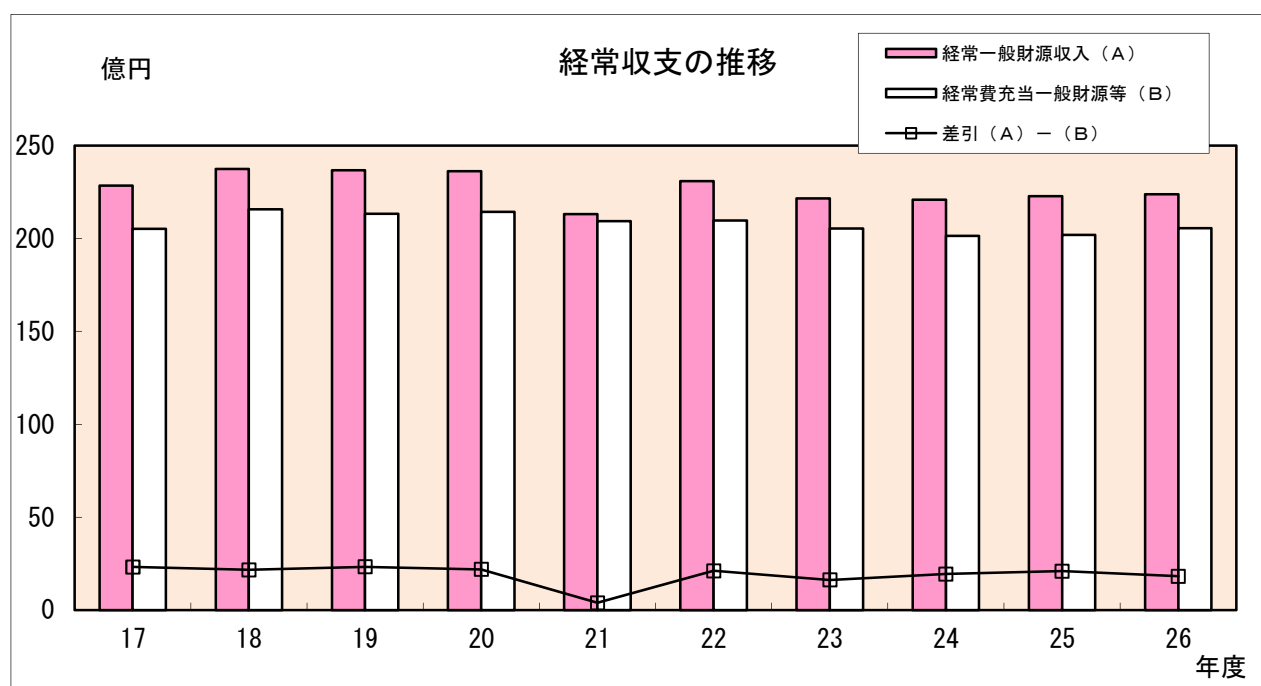
※下段は経常一般財源等に占める割合

経常収支の推移（普通会計）

（単位：千円）

| 年 度 | 平成17年度 | 平成18年度 | 平成19年度 | 平成20年度 | 平成21年度 |
|----------------|------------|------------|------------|------------|------------|
| 経常一般財源（A） | 22,842,691 | 23,745,367 | 23,667,260 | 23,627,591 | 21,320,850 |
| 経常経費充当一般財源等（B） | 20,522,748 | 21,574,019 | 21,335,061 | 21,432,211 | 20,931,612 |
| 差引（A）－（B） | 2,319,943 | 2,171,348 | 2,332,199 | 2,195,380 | 389,238 |
| 経常収支比率（B）／（A） | 89.8% | 90.9% | 90.1% | 90.7% | 98.2% |

| 年 度 | 平成22年度 | 平成23年度 | 平成24年度 | 平成25年度 | 平成26年度 |
|----------------|------------|------------|------------|------------|------------|
| 経常一般財源（A） | 23,090,366 | 22,161,767 | 22,083,336 | 22,284,380 | 22,378,311 |
| 経常経費充当一般財源等（B） | 20,973,281 | 20,536,684 | 20,140,704 | 20,186,818 | 20,553,196 |
| 差引（A）－（B） | 2,117,085 | 1,625,083 | 1,942,632 | 2,097,562 | 1,825,115 |
| 経常収支比率（B）／（A） | 90.8% | 92.7% | 91.2% | 90.6% | 91.8% |



・経常収支比率

地方税、地方交付税、地方譲与税を中心とする経常的な収入である一般財源に対して、人件費、扶助費、公債費等の義務的性格の経常経費がどの程度の比率を占めているかをみることにより、当該団体の財政構造の弾力性を判断するための指標として用いられる。

・経常一般財源

毎年度連続して経常的に収入される財源のうち、その用途が特定されず自由に使用できる収入。

普通税、地方譲与税、利子割交付金、配当割交付金、株式等譲渡所得割交付金、地方消費税交付金、ゴルフ場利用税交付金、自動車取得税交付金、地方特例交付金、普通交付税、交通安全対策特別交付金、経常的に収入される使用料、手数料、財産収入、諸収入のうち用途の特定されないもの及び臨時財政対策債をいう。

補助金・交付金比較表（一般会計）

（単位：千円）

| 補助金名 | 平成26年度 | 平成25年度 | 比較 |
|---------------------|---------------|---------------|--------------|
| 政務活動費交付金 | 2,259 | 2,500 | △ 241 |
| 議会費計 | 2,259 | 2,500 | △ 241 |
| 市自主防犯組織結成事業補助金 | 50 | 0 | 50 |
| 取手市国際交流協会補助金 | 720 | 720 | 0 |
| ユーバ市派遣に伴う学生派遣者補助金 | 486 | 540 | △ 54 |
| 交通安全母の会補助金 | 230 | 230 | 0 |
| 地区補助金 | 20,452 | 20,417 | 35 |
| コミュニティ助成事業補助金 | 2,500 | 5,000 | △ 2,500 |
| つみくさ教室事業補助金 | 100 | 120 | △ 20 |
| 坂道道標建設事業補助金 | 0 | 200 | △ 200 |
| 日本語習得支援事業補助金 | 130 | 100 | 30 |
| 地区集会所建設等事業費補助金 | 12,215 | 6,390 | 5,825 |
| 自主防災組織・自主防災組織資機材補助金 | 6,653 | 6,538 | 115 |
| 被災住宅復興支援利子補給補助金 | 654 | 352 | 302 |
| 地域改善対策事業補助金 | 683 | 683 | 0 |
| 総務費計 | 44,873 | 41,290 | 3,583 |
| いばらき被害者支援センター賛助金 | 99 | 99 | 0 |
| 社会福祉協議会運営費補助金 | 128,973 | 128,085 | 888 |
| 民生委員協議会補助金 | 17,447 | 17,447 | 0 |
| 更生保護女性会補助金 | 98 | 98 | 0 |
| 取手地区保護司会取手支部補助金 | 250 | 250 | 0 |
| 住宅支援給付 | 209 | 0 | 209 |
| 臨時福祉給付金 | 178,845 | 0 | 178,845 |
| ちょこっとくらぶ補助金 | 100 | 100 | 0 |
| 身体障害者福祉協議会補助金 | 72 | 72 | 0 |
| 重症心身障害児（者）を守る会補助金 | 28 | 28 | 0 |
| 社会参加促進事業補助金 | 937 | 786 | 151 |
| 移送サービス介助等補助金 | 1,532 | 1,464 | 68 |
| 移送サービス福祉車両点検整備費補助金 | 465 | 348 | 117 |
| ステッキカー購入助成金 | 89 | 114 | △ 25 |
| シルバー人材センター補助金 | 24,100 | 24,149 | △ 49 |
| 高齢者クラブ助成事業補助金 | 2,801 | 2,764 | 37 |
| 生活困難者軽減制度補助金 | 110 | 102 | 8 |
| 三次元プロジェクト運営補助金 | 4,500 | 4,500 | 0 |
| 地域介護・福祉空間施設整備補助金 | 88,458 | 0 | 88,458 |
| とねっこ保育会補助金 | 100 | 0 | 100 |
| 子育て世帯臨時特例給付金 | 104,630 | 0 | 104,630 |
| 保育士等処遇改善臨時特例事業補助金 | 9,212 | 8,205 | 1,007 |
| 民間保育園運営補助金 | 53,133 | 45,254 | 7,879 |
| 民間保育園一時預かり事業補助金 | 3,053 | 2,640 | 413 |
| 民間保育園延長保育促進事業補助金 | 46,758 | 46,592 | 166 |
| 民間保育園休日保育事業補助金 | 0 | 1,411 | △ 1,411 |
| 民間保育園病後児保育事業補助金 | 2,407 | 2,400 | 7 |

(単位：千円)

| 補助金名 | 平成26年度 | 平成25年度 | 比較 |
|--------------------------|----------------|----------------|-----------------|
| 民間保育園施設整備費補助金 | 0 | 168,435 | △ 168,435 |
| 日本スポーツ振興センター共済掛金助成金 | 152 | 125 | 27 |
| 保育所の複合化・多機能化推進事業補助金 | 0 | 167,415 | △ 167,415 |
| 公立保育所すこやか保育応援事業補助金 | 1,121 | 1,068 | 53 |
| 私立保育園すこやか保育応援事業補助金 | 1,066 | 1,220 | △ 154 |
| 認定こども園すこやか保育応援事業補助金 | 303 | 174 | 129 |
| 民生費計 | 671,048 | 625,345 | 45,703 |
| 取手献血連合会補助金 | 180 | 180 | 0 |
| 常総地域病院群輪番制病院運営費補助金 | 31,044 | 30,973 | 71 |
| 老人保健施設建設補助金 | 8,738 | 8,742 | △ 4 |
| 公的病院等運営費補助金 | 118,013 | 124,056 | △ 6,043 |
| 取手市里山・谷津田保全「いもりの里」協議会補助金 | 350 | 350 | 0 |
| 合併処理浄化槽設置費補助金 | 13,422 | 13,122 | 300 |
| 単独処理浄化槽撤去費補助金 | 0 | 540 | △ 540 |
| 生ごみ処理機等購入補助金 | 325 | 457 | △ 132 |
| 資源回収助成金 | 8,372 | 8,920 | △ 548 |
| 衛生費計 | 180,444 | 187,340 | △ 6,896 |
| 認定農業者支援事業補助金 | 3,780 | 1,500 | 2,280 |
| 朝市実行委員会育成補助金 | 0 | 120 | △ 120 |
| 農業経営基盤強化資金利子助成補助金 | 109 | 174 | △ 65 |
| 農業振興研究団体補助金 | 180 | 160 | 20 |
| 被災農業者向け経営体育成支援事業助成金 | 3,722 | 0 | 3,722 |
| 農業近代化資金利子補給補助金 | 3 | 12 | △ 9 |
| 農業基盤整備促進事業補助金 | 0 | 3,500 | △ 3,500 |
| 環境保全型農業直接支払交付金 | 209 | 209 | 0 |
| 水田農業転作等実施補助金 | 43,152 | 41,036 | 2,116 |
| 水田農業推進センター活動事業費補助金 | 200 | 200 | 0 |
| 県経営所得安定対策直接支払推進事業費補助金 | 8,748 | 8,892 | △ 144 |
| 農産物直売所設置補助金 | 0 | 26,268 | △ 26,268 |
| 福岡堰地区浚渫工事補助金 | 110 | 0 | 110 |
| 岡堰土地改良区維持管理補助金 | 14,400 | 14,400 | 0 |
| 多面的機能支払交付金 | 463 | 0 | 463 |
| 農林水産業費計 | 75,076 | 96,471 | △ 21,395 |
| 商工会事業補助金 | 16,873 | 16,873 | 0 |
| とりで産業まつり補助金 | 2,000 | 3,000 | △ 1,000 |
| 藤代商工祭補助金 | 1,000 | 0 | 1,000 |
| 商店街活性化事業補助金 | 1,690 | 1,190 | 500 |
| 中小企業事業資金融資あっ旋保証料補助金 | 53,900 | 40,000 | 13,900 |
| 産業活動支援施設奨励金 | 74,237 | 52,237 | 22,000 |
| 産業活動支援雇用促進奨励金 | 1,000 | 1,500 | △ 500 |
| 空き店舗活用事業補助金 | 1,600 | 1,250 | 350 |
| 市観光協会補助金 | 30,130 | 29,040 | 1,090 |
| 商工費計 | 182,430 | 145,090 | 37,340 |
| 路線バス運行事業補助金 | 7,200 | 7,917 | △ 717 |

(単位：千円)

| 補助金名 | 平成26年度 | 平成25年度 | 比較 |
|----------------------------------|------------------|------------------|----------------|
| 狭あい道路拡幅整備促進補助金 | 282 | 953 | △ 671 |
| 分筆測量補助金 | 746 | 1,179 | △ 433 |
| 木造住宅耐震補強補助金 | 0 | 252 | △ 252 |
| 雨水浸透施設助成金 | 0 | 35 | △ 35 |
| 保存緑地・保存樹木等助成金 | 497 | 453 | 44 |
| ハーブフロー事業補助金 | 200 | 150 | 50 |
| 鯉のぼりプロジェクト補助金 | 200 | 200 | 0 |
| 緑の少年団補助金 | 144 | 144 | 0 |
| 土木費計 | 9,269 | 11,283 | △ 2,014 |
| 消防団ポンプ操法県大会出場分団補助金 | 180 | 180 | 0 |
| 消防団運営交付金 | 6,138 | 6,308 | △ 170 |
| 消 防 費 計 | 6,318 | 6,488 | △ 170 |
| 研究委嘱校補助金 | 250 | 250 | 0 |
| 市子ども会育成連合会補助金 | 560 | 560 | 0 |
| 青少年育成市民会議補助金 | 410 | 410 | 0 |
| 子供天国事業補助金 | 180 | 180 | 0 |
| 夏季PTAプール水泳指導員補助金 | 640 | 680 | △ 40 |
| 特別活動補助金（小学校） | 1,310 | 1,310 | 0 |
| 特別活動補助金（中学校） | 5,328 | 4,561 | 767 |
| 公立幼稚園就園奨励費補助金 | 1,225 | 195 | 1,030 |
| 私立幼稚園就園奨励費補助金 | 147,196 | 113,698 | 33,498 |
| 私立幼稚園児保育料補助金 | 38,508 | 39,150 | △ 642 |
| 私立幼稚園施設運営費補助金 | 2,970 | 2,970 | 0 |
| 私立幼稚園特別支援教育費補助金 | 1,320 | 1,650 | △ 330 |
| 私立幼稚園預かり保育助成金 | 692 | 670 | 22 |
| 私立幼稚園日本スポーツ振興センター災害共済掛金補助金 | 155 | 147 | 8 |
| 社会教育団体補助金 | 559 | 559 | 0 |
| 少年少女合唱団補助金 | 80 | 80 | 0 |
| 文化連盟補助金 | 288 | 288 | 0 |
| 藤代文化協会補助金 | 210 | 210 | 0 |
| 国際音楽の日コンサート補助金 | 60 | 150 | △ 90 |
| 取手蛍輪補助金 | 200 | 200 | 0 |
| 地域特化型アートマネージャー養成講座助成金 | 600 | 0 | 600 |
| 取手アートプロジェクト事業運営補助金 | 3,240 | 3,240 | 0 |
| 地域の芸術環境づくり助成金 | 2,600 | 2,600 | 0 |
| 文庫活動支援補助金 | 40 | 40 | 0 |
| 文化財関係補助金 | 400 | 459 | △ 59 |
| 取手市体育協会補助金 | 7,317 | 7,317 | 0 |
| 取手市スポーツ少年団指導者養成・育成助成金 | 1,000 | 1,000 | 0 |
| 各種大会助成金 | 1,582 | 1,217 | 365 |
| 茨城県立藤代高等学校第96回全国高等学校野球選手権大会出場奨励金 | 5,000 | 0 | 5,000 |
| 教 育 費 計 | 223,920 | 183,791 | 40,129 |
| 総 計 | 1,395,637 | 1,299,598 | 96,039 |

平成26年度都市別財政状況一覧表（普通会計）

| 区分 市別 | 歳入総額 (千円) | 歳出総額 (千円) | 実質収支 (千円) | 標準財政 規模 (千円) | 公債費 負担 比率 (%) | 財政力 指数 | 実質 収支 比率 (%) | 経常 収支 比率 (%) |
|----------|--------------|--------------|--------------|--------------------|------------------------|-----------|-----------------------|-----------------------|
| 取手市 | 37,783,870 | 36,918,471 | 672,481 | 22,295,782 | 17.4 | 0.78 | 3.0 | 91.8 |
| 水戸市 | 105,304,947 | 100,407,889 | 3,075,298 | 55,988,173 | 14.7 | 0.83 | 5.5 | 88.3 |
| 日立市 | 69,517,286 | 65,440,779 | 2,952,489 | 38,539,581 | 12.9 | 0.83 | 7.7 | 90.8 |
| 土浦市 | 56,447,501 | 53,944,104 | 1,120,970 | 28,611,389 | 12.4 | 0.88 | 3.9 | 88.1 |
| 古河市 | 52,016,080 | 49,579,944 | 2,001,450 | 29,267,722 | 16.1 | 0.76 | 6.8 | 89.6 |
| 石岡市 | 30,045,932 | 29,042,158 | 861,523 | 17,913,797 | 13.9 | 0.61 | 4.8 | 90.3 |
| 結城市 | 17,961,678 | 17,037,664 | 866,736 | 10,479,794 | 14.0 | 0.70 | 8.3 | 93.6 |
| 龍ヶ崎市 | 25,304,689 | 23,299,250 | 1,063,749 | 15,021,342 | 15.3 | 0.73 | 7.1 | 90.4 |
| 下妻市 | 18,413,204 | 17,221,745 | 820,928 | 10,239,433 | 13.4 | 0.64 | 8.0 | 89.9 |
| 常総市 | 24,648,739 | 23,386,422 | 700,568 | 15,083,726 | 15.4 | 0.74 | 4.6 | 87.1 |
| 常陸太田市 | 25,200,429 | 24,393,562 | 701,465 | 16,214,135 | 17.7 | 0.41 | 4.3 | 90.1 |
| 高萩市 | 13,387,959 | 12,666,487 | 538,686 | 7,249,436 | 17.8 | 0.59 | 7.4 | 98.8 |
| 北茨城市 | 20,846,627 | 19,533,460 | 709,338 | 9,980,972 | 12.0 | 0.66 | 7.1 | 92.6 |
| 笠間市 | 29,930,782 | 28,973,460 | 248,499 | 18,128,875 | 13.9 | 0.63 | 3.5 | 89.9 |
| 牛久市 | 25,898,040 | 24,396,212 | 913,635 | 14,653,573 | 10.6 | 0.88 | 6.2 | 92.4 |
| つくば市 | 78,596,784 | 74,906,431 | 1,971,612 | 44,402,959 | 11.6 | 0.99 | 4.4 | 91.1 |
| ひたちなか市 | 54,077,736 | 50,893,021 | 2,360,821 | 28,681,033 | 13.8 | 0.92 | 8.2 | 89.9 |
| 鹿嶋市 | 26,384,100 | 24,807,648 | 1,064,157 | 13,647,933 | 10.5 | 0.98 | 7.8 | 89.7 |
| 潮来市 | 21,023,349 | 18,449,673 | 713,667 | 7,380,570 | 11.2 | 0.49 | 9.7 | 92.5 |
| 守谷市 | 19,762,368 | 18,503,575 | 905,401 | 12,002,821 | 11.6 | 0.97 | 7.5 | 91.5 |
| 常陸大宮市 | 25,216,732 | 23,592,622 | 1,369,187 | 14,799,077 | 15.6 | 0.44 | 9.3 | 84.5 |
| 那珂市 | 19,290,822 | 18,603,315 | 638,935 | 12,063,994 | 13.7 | 0.64 | 5.3 | 91.7 |
| 筑西市 | 43,775,756 | 41,511,676 | 1,935,154 | 25,560,051 | 14.7 | 0.72 | 7.6 | 89.4 |
| 坂東市 | 23,901,054 | 22,649,921 | 659,468 | 13,132,588 | 11.5 | 0.64 | 5.0 | 89.4 |
| 稲敷市 | 21,960,913 | 20,606,759 | 818,167 | 13,342,450 | 9.6 | 0.54 | 6.1 | 85.9 |
| かすみがうら市 | 17,236,378 | 16,180,348 | 800,056 | 10,702,652 | 14.0 | 0.63 | 7.5 | 84.4 |
| 桜川市 | 18,503,991 | 16,380,213 | 2,028,763 | 11,833,996 | 9.6 | 0.48 | 17.1 | 86.8 |
| 神栖市 | 48,886,085 | 45,804,177 | 2,346,953 | 27,574,500 | 8.2 | 1.32 | 8.5 | 79.2 |
| 行方市 | 18,527,721 | 17,721,627 | 682,957 | 11,160,495 | 13.8 | 0.43 | 6.1 | 85.8 |
| 鉾田市 | 24,318,348 | 23,092,678 | 666,630 | 13,205,088 | 13.5 | 0.43 | 5.0 | 84.0 |
| つくばみらい市 | 22,107,677 | 21,630,978 | 438,170 | 11,121,965 | 11.2 | 0.79 | 3.9 | 85.3 |
| 小美玉市 | 25,551,379 | 24,727,985 | 483,007 | 13,046,889 | 11.6 | 0.64 | 3.7 | 86.3 |

※各数値は速報値のため変更になる場合があります。