

# 参 考 資 料

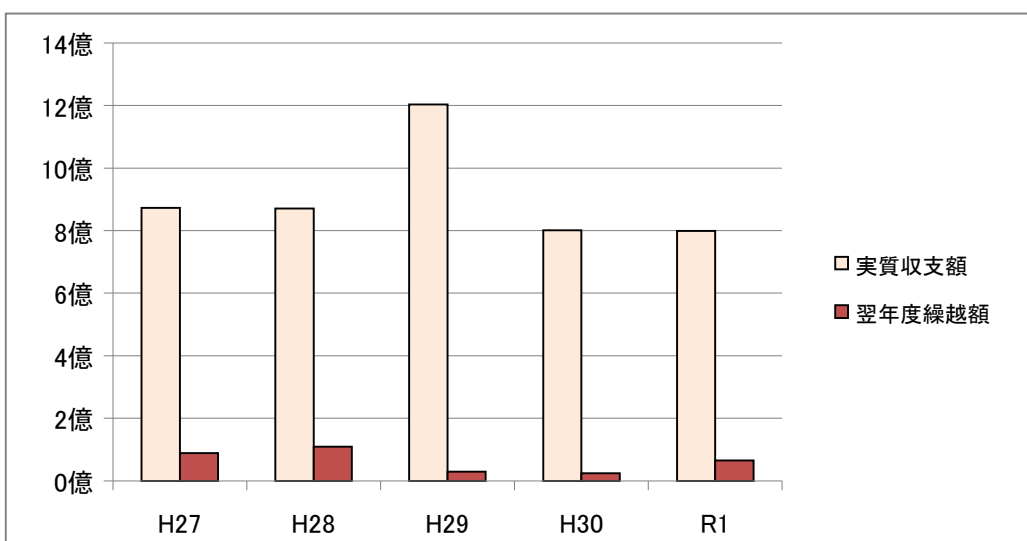
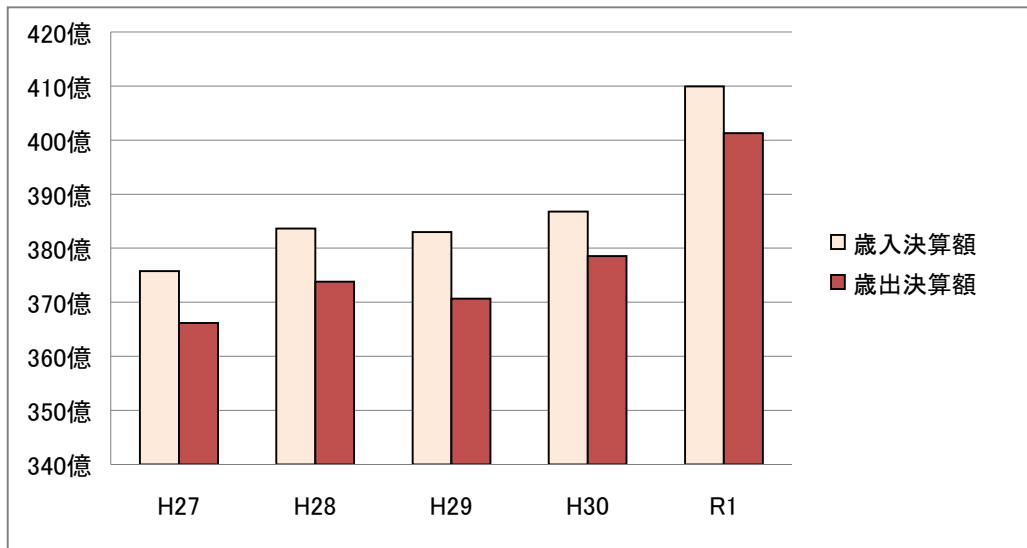
## 目 次

一般会計・特別会計決算額の推移	378
一般会計決算 歳入の状況	380
一般会計決算 歳出の状況	382
年度別歳入の状況（一般会計）	384
年度別歳出の状況（一般会計）	385
各款における節の占める支出額及び比率（一般会計）	386
給与費決算調	388
繰越額の状況（一般会計）	391
令和元年度一般会計予算内訳	392
合併特例債充当事業一覧	396
地方債借入先別及び利率別現在高	399
都市計画税充当事業一覧	399
款別性質別一覧表（普通会計）	400
年度別歳出性質別の状況（普通会計）	402
目的別歳出（充当一般財源等）の決算額の推移	403
経常経費充当一般財源等（性質別）の決算額の推移	404
経常収支の推移	405
地方消費税引上げ分の社会保障財源化	406
補助金・交付金比較表（一般会計）	407
債務負担行為の状況（一般会計）	410
令和元年度都市別財政状況一覧表（普通会計）	419

## 一般会計決算額の推移

(単位:千円)

年度	平成27年度	平成28年度	平成29年度	平成30年度	令和元年度
歳入決算額 (a)	37,577,707	38,362,977	38,297,291	38,680,525	40,992,225
歳出決算額 (b)	36,618,788	37,383,091	37,064,619	37,855,000	40,128,857
歳入歳出差引額 (a-b=c)	958,919	979,886	1,232,672	825,525	863,368
翌年度繰越額 (d)	88,515	108,754	30,012	24,595	64,859
実質収支額 (c-d)	870,404	871,132	1,202,660	800,930	798,509

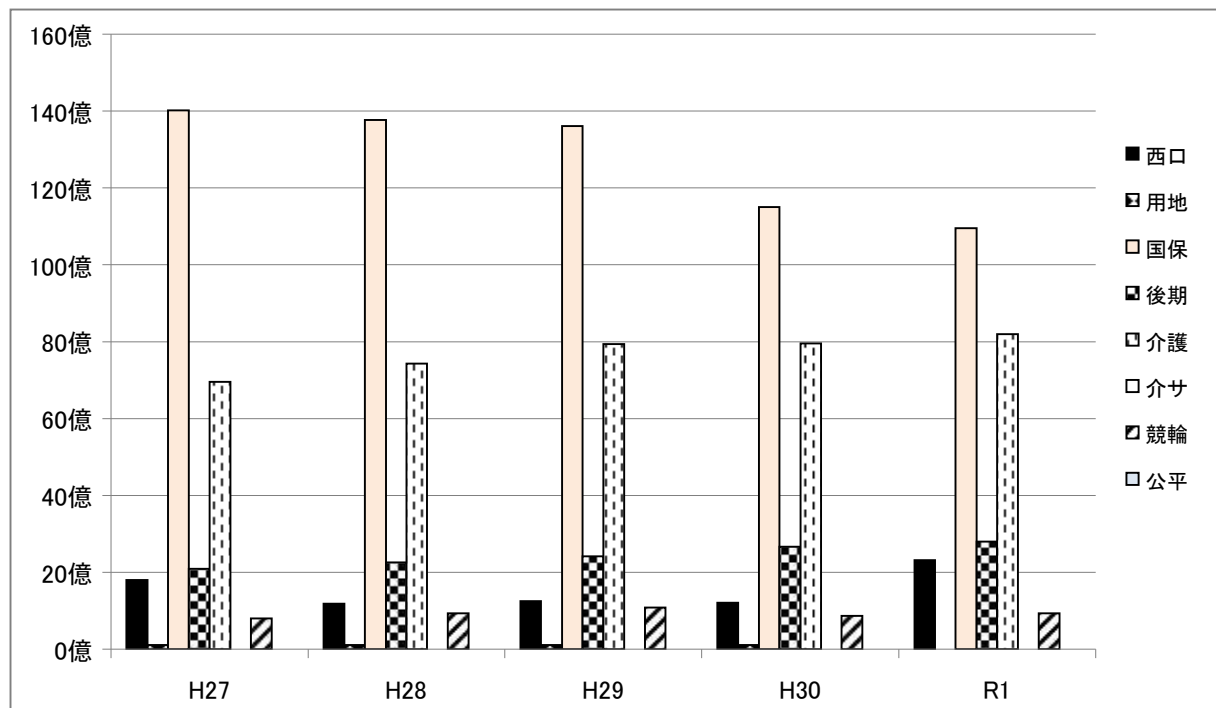


### 特別会計決算額の推移

(単位:千円)

年 度		平成27年度	平成28年度	平成29年度	平成30年度	令和元年度
取手駅西口都市整備事業	歳入	1,836,764	1,227,660	1,306,073	1,241,252	2,344,833
	歳出	1,802,169	1,184,173	1,247,724	1,207,789	2,319,247
用地先行取得事業	歳入	115,416	113,924	112,438	110,965	
	歳出	115,416	113,924	112,438	110,965	
国民健康保険事業	歳入	14,932,337	14,952,855	14,693,410	12,324,185	11,967,135
	歳出	14,015,160	13,772,046	13,608,749	11,509,187	10,952,842
後期高齢者医療	歳入	2,101,150	2,267,252	2,448,025	2,689,039	2,825,135
	歳出	2,094,877	2,257,984	2,415,397	2,671,603	2,800,194
介護保険	歳入	7,345,731	7,951,381	8,149,005	8,242,258	8,403,790
	歳出	6,960,481	7,427,726	7,942,662	7,954,943	8,198,962
介護サービス	歳入	2,184				
	歳出	2,184				
競輪事業	歳入	846,942	986,037	1,135,597	905,655	949,428
	歳出	801,504	939,794	1,091,514	877,444	938,052
取手地方公平委員会	歳入	707	744	735	777	751
	歳出	478	524	406	474	460
合 計	歳入	27,181,231	27,499,853	27,845,283	25,514,131	26,491,072
	歳出	25,792,269	25,696,171	26,418,890	24,332,405	25,209,757

### 特別会計歳出決算額の推移



一般会計決算 歳入の状況

款	平成22年度		平成23年度		平成24年度		平成25年度		平成26年度	
		構成比		構成比		構成比		構成比		構成比
01 市税	15,484,509	43.8	15,166,376	42.6	14,929,049	40.7	14,694,105	41.5	14,592,420	39.9
うち個人市民税現年分	5,970,130	16.9	5,740,989	16.1	5,744,823	15.6	5,637,977	15.9	5,589,456	15.3
うち法人市民税現年分	2,157,971	6.1	1,998,740	5.6	2,149,277	5.9	2,029,339	5.7	2,026,923	5.5
うち固資産(土地)現年分	1,844,224	5.2	1,778,158	5.0	1,698,874	4.6	1,622,196	4.6	1,569,439	4.3
うち固資産(家屋)現年分	2,635,423	7.4	2,718,425	7.6	2,476,081	6.7	2,539,945	7.2	2,589,414	7.1
うち市たばこ税現年分	520,513	1.5	586,086	1.6	581,045	1.6	649,563	1.8	633,568	1.7
02 地方譲与税	366,283	1.0	356,394	1.0	333,021	0.9	317,147	0.9	306,194	0.8
03 利子割交付金	52,439	0.1	38,993	0.1	35,515	0.1	32,221	0.1	25,555	0.1
04 配当割交付金	23,732	0.1	27,181	0.1	28,798	0.1	52,819	0.2	101,321	0.3
05 株式等譲渡所得割交付金	8,987	0.0	9,822	0.0	7,433	0.0	87,565	0.2	59,751	0.2
06 地方消費税交付金	913,917	2.6	881,263	2.5	869,827	2.4	862,414	2.4	1,074,119	2.9
07 ゴルフ場利用税交付金	67,506	0.2	61,589	0.2	62,919	0.2	62,524	0.2	60,546	0.2
08 自動車取得税交付金	79,806	0.2	66,821	0.2	86,420	0.2	75,489	0.2	34,694	0.1
09 環境性能割交付金										
10 地方特例交付金	175,332	0.5	155,196	0.4	63,325	0.2	61,182	0.2	57,015	0.2
11 地方交付税	3,990,702	11.3	4,950,101	13.9	5,771,149	15.7	4,698,269	13.3	5,046,461	13.8
普通交付税	3,572,018	10.1	3,994,358	11.2	3,966,718	10.8	4,231,463	11.9	4,595,483	12.6
特別交付税	418,684	1.2	522,092	1.5	427,741	1.2	461,607	1.3	426,156	1.2
震災復興特別交付税			433,651	1.2	1,376,690	3.7	5,199	0.0	24,822	0.1
12 交通安全対策特別交付金	19,402	0.1	17,706	0.0	16,811	0.0	15,519	0.0	13,362	0.0
13 分担金及び負担金	404,522	1.1	415,668	1.2	420,080	1.1	425,340	1.2	445,437	1.2
14 使用料及び手数料	227,743	0.7	229,645	0.6	217,795	0.6	216,729	0.6	206,036	0.6
15 国庫支出金	4,536,380	12.8	4,264,836	12.0	4,398,211	12.0	4,700,363	13.3	5,469,807	15.0
16 県支出金	1,603,684	4.5	1,848,980	5.2	1,942,200	5.3	1,957,837	5.5	1,900,680	5.2
17 財産収入	138,487	0.4	174,523	0.5	479,420	1.3	49,308	0.1	55,441	0.1
18 寄附金	5,265	0.0	127,598	0.4	4,226	0.0	2,039	0.0	10,757	0.0
19 繰入金	238,326	0.7	440,714	1.2	597,220	1.6	374,940	1.1	514,387	1.4
20 繰越金	826,580	2.3	1,071,584	3.0	1,045,978	2.8	1,428,649	4.0	867,832	2.4
21 諸収入	1,896,061	5.4	1,833,012	5.2	1,634,269	4.5	1,566,999	4.4	1,492,577	4.1
22 市債	4,331,800	12.2	3,451,400	9.7	3,769,300	10.3	3,745,200	10.6	4,203,800	11.5
うち合併特例債	848,000	2.4	906,700	2.5	574,900	1.6	689,300	1.9	1,728,300	4.7
うち臨時財政対策債	3,219,000	9.1	2,266,900	6.4	2,508,400	6.8	2,605,100	7.4	2,264,100	6.2
うち減収補てん債	10,700	0.0								
合計	35,391,463	100.0	35,589,402	100.0	36,712,966	100.0	35,426,658	100.0	36,538,192	100.0
うち借換債除く	35,191,463		35,589,402		36,712,966		35,426,658		36,538,192	

(単位：千円、%)

平成27年度		平成28年度		平成29年度		平成30年度		令和元年度	
	構成比		構成比		構成比		構成比		構成比
14,314,416	38.1	13,918,532	36.3	14,557,270	38.0	14,033,392	36.3	13,570,575	33.1
5,594,387	14.9	5,664,321	14.8	5,646,229	14.7	5,673,911	14.7	5,706,832	13.9
1,665,865	4.4	1,156,661	3.0	1,773,586	4.6	1,403,606	3.6	713,271	1.7
1,633,849	4.3	1,599,610	4.2	1,575,582	4.1	1,544,178	4.0	1,522,596	3.7
2,523,274	6.7	2,589,646	6.8	2,668,075	7.0	2,595,152	6.7	2,702,006	6.6
623,246	1.7	601,884	1.6	566,172	1.5	561,339	1.5	569,976	1.4
320,755	0.9	318,805	0.8	319,543	0.8	323,060	0.8	324,526	0.8
21,789	0.1	12,131	0.0	22,254	0.1	22,909	0.1	10,928	0.0
81,624	0.2	47,717	0.1	67,407	0.2	52,268	0.1	60,640	0.2
79,030	0.2	27,894	0.1	66,837	0.2	45,009	0.1	36,707	0.1
1,741,441	4.6	1,539,984	4.0	1,626,887	4.2	1,755,450	4.5	1,697,327	4.1
59,040	0.2	60,241	0.2	58,640	0.2	56,462	0.1	53,879	0.1
58,354	0.2	59,100	0.2	87,379	0.2	88,792	0.2	46,338	0.1
								14,241	0.0
55,994	0.1	55,491	0.2	61,943	0.2	71,491	0.2	226,047	0.6
5,746,909	15.3	5,891,357	15.4	6,196,631	16.2	6,023,524	15.6	6,539,696	16.0
5,209,499	13.9	5,502,602	14.4	5,835,668	15.3	5,635,256	14.6	6,108,512	14.9
464,367	1.2	380,545	1.0	353,271	0.9	375,583	1.0	421,119	1.1
73,043	0.2	8,210	0.0	7,692	0.0	12,685	0.0	10,065	0.0
14,973	0.0	14,539	0.0	14,115	0.0	13,209	0.0	12,843	0.0
214,288	0.6	212,821	0.6	225,413	0.6	227,955	0.6	196,243	0.5
890,438	2.4	898,257	2.3	916,684	2.4	408,456	1.1	354,814	0.9
4,543,519	12.1	4,803,189	12.5	5,106,877	13.3	4,930,795	12.8	5,715,998	13.9
2,273,969	6.0	2,220,257	5.8	2,149,267	5.6	2,388,430	6.2	2,553,751	6.2
82,153	0.2	125,055	0.3	63,907	0.2	76,032	0.2	141,085	0.4
11,539	0.0	85,195	0.2	50,510	0.1	42,218	0.1	175,972	0.4
792,651	2.1	1,884,928	4.9	917,586	2.4	998,693	2.6	1,584,500	3.9
786,922	2.1	958,919	2.5	979,886	2.6	1,232,672	3.2	825,525	2.0
1,490,503	4.0	1,143,065	3.0	925,655	2.4	820,755	2.1	990,133	2.4
3,997,400	10.6	4,085,500	10.6	3,882,600	10.1	5,068,953	13.1	5,860,457	14.3
1,309,600	3.5	1,382,300	3.6	1,240,300	3.2	2,633,100	6.8	1,883,800	4.6
2,072,100	5.5	1,849,100	4.8	1,890,500	4.9	1,686,553	4.4	1,381,257	3.4
						351,000	0.9	500,400	1.2
37,577,707	100.0	38,362,977	100.0	38,297,291	100.0	38,680,525	100.0	40,992,225	100.0
37,577,707		38,362,977		38,297,291		38,680,525		40,992,225	

一般会計決算 歳出の状況

区 分	平成22年度		平成23年度		平成24年度		平成25年度		平成26年度	
		構成比		構成比		構成比		構成比		構成比
01 議会費	264,626	0.8	356,246	1.0	308,450	0.9	287,874	0.8	281,204	0.8
02 総務費	6,030,545	17.6	5,930,861	17.2	6,272,946	17.8	5,254,157	15.2	5,064,685	14.2
03 民生費	9,949,363	29.0	10,270,037	29.7	10,644,129	30.2	10,870,718	31.5	11,556,335	32.3
04 衛生費	1,505,236	4.4	1,583,476	4.6	2,142,614	6.1	2,231,834	6.5	2,697,005	7.5
05 農林水産業費	370,475	1.1	336,878	1.0	273,464	0.8	262,619	0.8	223,640	0.6
06 商工費	388,384	1.1	594,351	1.7	526,809	1.5	388,016	1.1	422,031	1.2
07 土木費	4,891,936	14.2	4,685,964	13.6	4,498,764	12.7	4,575,909	13.2	4,289,803	12.0
08 消防費	1,755,538	5.1	1,709,341	5.0	1,730,853	4.9	1,821,851	5.3	1,781,256	5.0
09 教育費	4,458,416	13.0	4,384,034	12.7	4,136,747	11.7	3,986,815	11.5	4,739,618	13.3
10 災害復旧費			223,468	0.6	31,881	0.1				
11 公債費	3,847,279	11.2	3,735,661	10.8	4,027,541	11.4	4,203,892	12.2	4,033,582	11.3
12 諸支出金	858,081	2.5	733,107	2.1	690,119	1.9	675,141	1.9	662,111	1.8
合 計	34,319,879	100.0	34,543,424	100.0	35,284,317	100.0	34,558,826	100.0	35,751,270	100.0
うち借換債除く	34,119,879		34,543,424		35,284,317		34,558,826		35,751,270	

(単位：千円、%)

平成27年度		平成28年度		平成29年度		平成30年度		令和元年度	
	構成比		構成比		構成比		構成比		構成比
308,328	0.8	273,732	0.7	285,955	0.8	285,788	0.7	267,403	0.7
5,365,401	14.7	5,404,440	14.5	5,095,740	13.7	5,172,488	13.7	5,782,566	14.4
13,318,472	36.4	14,082,629	37.7	14,366,840	38.8	14,795,534	39.1	16,237,791	40.5
1,564,879	4.3	1,484,977	4.0	1,464,388	3.9	1,413,296	3.7	1,424,989	3.5
282,902	0.8	234,558	0.6	236,335	0.6	237,826	0.6	227,266	0.6
630,546	1.7	438,937	1.2	403,467	1.1	363,461	1.0	651,759	1.6
4,509,716	12.3	4,352,586	11.6	4,583,931	12.4	4,633,415	12.2	4,413,397	11.0
1,880,031	5.1	1,877,442	5.0	1,816,316	4.9	1,746,691	4.6	1,881,689	4.7
4,394,575	12.0	5,019,620	13.4	4,787,682	12.9	5,249,880	13.9	5,348,048	13.3
						30,758	0.1	8,360	0.0
3,716,806	10.1	3,915,165	10.5	4,023,962	10.9	3,925,755	10.4	3,885,447	9.7
647,132	1.8	299,005	0.8	3	0.0	108	0.0	142	0.0
36,618,788	100.0	37,383,091	100.0	37,064,619	100.0	37,855,000	100.0	40,128,857	100.0
36,618,788		37,383,091		37,064,619		37,855,000		40,128,857	

年度別歳入の状況（一般会計）

区 分	歳入決算額 (単位：千円)		人口一人当たり (単位：円)	
	令和元年度	平成30年度	令和元年度	平成30年度
1 市 税	13,570,575	14,033,392	126,713	130,557
2 地 方 譲 与 税	324,526	323,060	3,030	3,006
3 利 子 割 交 付 金	10,928	22,909	102	213
4 配 当 割 交 付 金	60,640	52,268	566	486
5 株式等譲渡所得割交付金	36,707	45,009	343	419
6 地 方 消 費 税 交 付 金	1,697,327	1,755,450	15,849	16,331
7 ゴルフ場利用税交付金	53,879	56,462	503	525
8 自動車取得税交付金	46,338	88,792	433	826
9 環境性能割交付金	14,241		133	
10 地 方 特 例 交 付 金	226,047	71,491	2,111	665
11 地 方 交 付 税	6,539,696	6,023,524	61,062	56,038
12 交通安全対策特別交付金	12,843	13,209	120	123
小 計	22,593,747	22,485,566	210,965	209,189
13 分 担 金 及 び 負 担 金	196,243	227,955	1,833	2,121
14 使 用 料 及 び 手 数 料	354,814	408,456	3,313	3,800
15 国 庫 支 出 金	5,715,998	4,930,795	53,372	45,873
16 県 支 出 金	2,553,751	2,388,430	23,845	22,220
17 財 産 収 入	141,085	76,032	1,318	707
18 寄 附 金	175,972	42,218	1,643	393
19 繰 入 金	1,584,500	998,693	14,795	9,291
20 繰 越 金	825,525	1,232,672	7,708	11,468
21 諸 収 入	990,133	820,755	9,245	7,636
22 市 債	5,860,457	5,068,953	54,721	47,158
歳 入 合 計	40,992,225	38,680,525	382,758	359,856

※令和 2年1月1日の人口 107,097 人  
 ※平成31年1月1日の人口 107,489 人



年度別歳出の状況（一般会計）

（目的別）

区 分	歳出決算額 （単位：千円）		人口一人当たり （単位：円）	
	令和元年度	平成30年度	令和元年度	平成30年度
1 議会費	267,403	285,788	2,497	2,659
2 総務費	5,782,566	5,172,488	53,994	48,121
3 民生費	16,237,791	14,795,534	151,617	137,647
4 衛生費	1,424,989	1,413,296	13,305	13,148
5 農林水産業費	227,266	237,826	2,122	2,213
6 商工費	651,759	363,461	6,086	3,381
7 土木費	4,413,397	4,633,415	41,209	43,106
8 消防費	1,881,689	1,746,691	17,570	16,250
9 教育費	5,348,048	5,249,880	49,936	48,841
10 災害復旧費	8,360	30758	78	286
11 公債費	3,885,447	3,925,755	36,281	36,523
12 諸支出金	142	108	1	1
歳出合計	40,128,857	37,855,000	374,696	352,176

※令和 2年1月1日の人口 107,097 人  
 ※平成31年1月1日の人口 107,489 人

各款における節の占める支出額及び比率（一般会計）

	議会費	総務費	民生費	衛生費	農林水産業費	商工費
1 報酬	119,204	108,434	133,505	22,315	15,838	9,810
2 給料	25,319	705,899	539,406	134,889	36,823	65,397
3 職員手当等	63,250	904,104	375,651	89,543	27,382	44,638
4 共済費	49,132	341,520	197,198	44,847	10,939	21,171
5 災害補償費						
6 恩給及び退職金						
7 賃金		26,291	155,675	6,847	451	
8 報償費	32	11,077	9,925	5,629	26	371
9 旅費	883	5,832	3,022	906		249
10 交際費	134	518			11	
11 需用費	2,907	137,072	115,945	20,458	2,496	6,073
12 役務費	1,724	95,566	26,388	17,719	672	2,801
13 委託料	1,046	708,940	2,489,813	736,786	5,188	231,227
14 使用料及び賃借料	1,370	172,727	26,882	6,267	1,502	5,328
15 工事請負費		504,910	1,048,568	384		35
16 原材料費		242	70			
17 公有財産購入費			83,000			
18 備品購入費	65	50,553	17,644	235		
19 負担金・補助及び交付金	2,337	1,272,080	801,441	324,592	121,774	212,857
20 扶助費			6,637,447	13,507		
21 貸付金			10,000			51,526
22 補償・補填及び賠償金			728			
23 償還金利子及び割引料		78,264				
24 投資及び出資金						276
25 積立金		658,390	142	2	4,164	
26 寄附金						
27 公課費		147	22	63		
28 繰出金			3,565,319			
合計	267,403	5,782,566	16,237,791	1,424,989	227,266	651,759
構成比	0.7	14.4	40.5	3.5	0.6	1.6

(単位:千円 %)

土木費	消防費	教育費	災害復旧費	公債費	諸支出金	合計	構成比
36,628	18,567	149,068				613,369	1.5
296,824	634,543	452,276				2,891,376	7.2
213,115	566,044	376,435				2,660,162	6.6
97,983	209,860	146,481				1,119,131	2.8
		229,355				418,619	1.0
603	8,309	20,983				56,955	0.1
1,116	4,958	3,524				20,490	0.1
	20	25				708	0.0
148,527	50,553	688,514				1,172,545	2.9
7,934	8,676	29,302				190,782	0.5
524,302	15,775	733,030				5,446,107	13.6
63,826	16,147	269,579				563,628	1.4
463,665	222,041	1,646,326	8,360			3,894,289	9.7
16,759	70	159				17,300	0.0
33,176		1,380				117,556	0.3
52,083	70,326	146,995				337,901	0.8
1,521,512	54,167	315,940				4,626,700	11.5
		84,498				6,735,452	16.8
		4,080				65,606	0.2
185,475	331	19				186,553	0.5
				3,885,447		3,963,711	9.9
240,000						240,276	0.6
76		50,047				712,821	1.8
121	1,302	32				1,687	0.0
509,672					142	4,075,133	10.2
4,413,397	1,881,689	5,348,048	8,360	3,885,447	142	40,128,857	100.0
11.0	4.7	13.3	0.0	9.7	0.0	100.0	

給与費決算調(一般会計)

(単位:円)

款	項	R1職員数		人件費内訳				
		特別	一般	節	R1支出済額	H30支出済額	比較	
1 議会費	1 議会費		7	01 報酬	119,203,992	117,635,522	1,568,470	
				02 給料	25,318,800	26,275,200	△ 956,400	
				03 職員手当等	63,249,950	62,920,716	329,234	
				04 共済費	49,132,371	54,540,940	△ 5,408,569	
				計	256,905,113	261,372,378	△ 4,467,265	
2 総務費		2	再18 174	01 報酬	108,433,809	101,755,988	6,677,821	
				02 給料	705,898,720	700,143,146	5,755,574	
				03 職員手当等	904,103,668	942,923,160	△ 38,819,492	
				04 共済費	341,520,080	344,653,355	△ 3,133,275	
				計	2,059,956,277	2,089,475,649	△ 29,519,372	
	1 総務管理費	2		再13 107	01 報酬	71,930,127	70,223,306	1,706,821
					02 給料	461,690,234	457,587,070	4,103,164
					03 職員手当等	708,338,979	767,684,214	△ 59,345,235
					04 共済費	261,354,352	265,294,258	△ 3,939,906
	計	1,503,313,692	1,560,788,848	△ 57,475,156				
	2 徴税費			39	01 報酬	2,120,063	1,854,179	265,884
					02 給料	126,765,030	134,908,554	△ 8,143,524
					03 職員手当等	92,591,838	95,890,848	△ 3,299,010
					04 共済費	43,717,126	44,566,113	△ 848,987
	計	265,194,057	277,219,694	△ 12,025,637				
	3 戸籍住民 基本台帳費			再4 20	01 報酬	21,539,948	20,713,118	826,830
					02 給料	82,275,536	74,970,322	7,305,214
					03 職員手当等	49,602,417	45,225,749	4,376,668
					04 共済費	25,091,484	24,140,178	951,306
	計	178,509,385	165,049,367	13,460,018				
	4 選挙費			3	01 報酬	6,372,100	2,281,000	4,091,100
					02 給料	11,215,200	11,050,800	164,400
					03 職員手当等	37,379,462	18,620,311	18,759,151
					04 共済費	4,398,517	3,591,185	807,332
計	59,365,279	35,543,296	23,821,983					
5 統計調査費			再1 2	01 報酬	4,127,124	4,332,385	△ 205,261	
				02 給料	10,335,120	8,198,400	2,136,720	
				03 職員手当等	5,448,163	4,713,729	734,434	
				04 共済費	2,567,874	2,570,404	△ 2,530	
計	22,478,281	19,814,918	2,663,363					
6 監査委員費			3	01 報酬	2,344,447	2,352,000	△ 7,553	
				02 給料	13,617,600	13,428,000	189,600	
				03 職員手当等	10,742,809	10,788,309	△ 45,500	
				04 共済費	4,390,727	4,491,217	△ 100,490	
計	31,095,583	31,059,526	36,057					
3 民生費			再11 156	01 報酬	133,505,355	130,598,822	2,906,533	
				02 給料	539,405,787	551,674,672	△ 12,268,885	
				03 職員手当等	375,651,346	372,260,055	3,391,291	
				04 共済費	197,197,634	196,959,038	238,596	
				計	1,245,760,122	1,251,492,587	△ 5,732,465	
	1 社会福祉費			再4 36	01 報酬	4,651,674	2,639,402	2,012,272
					02 給料	152,394,490	154,169,858	△ 1,775,368
					03 職員手当等	109,491,494	111,985,045	△ 2,493,551
					04 共済費	49,698,494	48,570,767	1,127,727
	計	316,236,152	317,365,072	△ 1,128,920				
	2 児童福祉費			再7 106	01 報酬	127,565,132	126,404,928	1,160,204
					02 給料	347,261,446	356,489,732	△ 9,228,286
03 職員手当等					229,387,747	225,017,580	4,370,167	
04 共済費					133,148,032	133,783,868	△ 635,836	
計	837,362,357	841,696,108	△ 4,333,751					
3 生活保護費			14	01 報酬	1,288,549	1,554,492	△ 265,943	
				02 給料	39,749,851	41,015,082	△ 1,265,231	
				03 職員手当等	36,772,105	35,257,430	1,514,675	
				04 共済費	14,351,108	14,604,403	△ 253,295	
計	92,161,613	92,431,407	△ 269,794					
4 衛生費			再2 36	01 報酬	22,315,316	20,914,095	1,401,221	
				02 給料	134,889,047	132,578,663	2,310,384	
				03 職員手当等	89,543,287	86,696,386	2,846,901	
				04 共済費	44,846,692	44,121,945	724,747	
				計	291,594,342	284,311,089	7,283,253	
	1 保健衛生費			再2 31	01 報酬	14,880,706	13,720,828	1,159,878
					02 給料	116,353,847	113,166,811	3,187,036
					03 職員手当等	77,549,740	73,853,713	3,696,027
					04 共済費	38,119,183	37,142,660	976,523
					計	246,903,476	237,884,012	9,019,464
2 清掃費			5	01 報酬	7,434,610	7,193,267	241,343	
				02 給料	18,535,200	19,411,852	△ 876,652	
				03 職員手当等	11,993,547	12,842,673	△ 849,126	
				04 共済費	6,727,509	6,979,285	△ 251,776	
				計	44,690,866	46,427,077	△ 1,736,211	

再:再任用職員

款	項	R1 職員数		人件費内訳				
		特別	一般	節	R1支出済額	H30支出済額	比較	
5 農林水産業費	1 農業費		再2 7	01 報酬	15,838,000	22,017,013	△ 6,179,013	
				02 給料	36,822,744	37,352,424	△ 529,680	
				03 職員手当等	27,381,853	28,074,527	△ 692,674	
				04 共済費	10,938,694	11,779,375	△ 840,681	
				計	90,981,291	99,223,339	△ 8,242,048	
6 商工費	1 商工費		再3 15	01 報酬	9,810,180	11,148,409	△ 1,338,229	
				02 給料	65,396,661	60,415,311	4,981,350	
				03 職員手当等	44,637,574	43,402,204	1,235,370	
				04 共済費	21,171,555	19,510,406	1,661,149	
				計	141,015,970	134,476,330	6,539,640	
7 土木費			再12 70	01 報酬	36,628,461	34,389,213	2,239,248	
				02 給料	296,824,226	302,454,430	△ 5,630,204	
				03 職員手当等	213,115,357	218,295,915	△ 5,180,558	
				04 共済費	97,983,137	97,697,143	285,994	
				計	644,551,181	652,836,701	△ 8,285,520	
	1 土木管理費			再1 13	01 報酬	8,150,392	7,725,246	425,146
					02 給料	55,234,824	63,500,000	△ 8,265,176
					03 職員手当等	37,900,000	42,272,547	△ 4,372,547
					04 共済費	18,998,337	19,299,759	△ 301,422
	計	120,283,553	132,797,552	△ 12,513,999				
	2 道路 橋りょう費			再5 9	01 報酬	6,473,986	5,519,241	954,745
					02 給料	41,413,440	35,900,000	5,513,440
					03 職員手当等	27,845,977	24,837,822	3,008,155
					04 共済費	11,304,941	10,716,550	588,391
	計	87,038,344	76,973,613	10,064,731				
	3 都市計画費			再6 46	01 報酬	22,004,083	21,144,726	859,357
					02 給料	193,107,962	196,178,430	△ 3,070,468
					03 職員手当等	142,069,080	146,360,648	△ 4,291,568
					04 共済費	65,306,201	65,442,922	△ 136,721
	計	422,487,326	429,126,726	△ 6,639,400				
4 住宅費			2	02 給料	7,068,000	6,876,000	192,000	
				03 職員手当等	5,300,300	4,824,898	475,402	
				04 共済費	2,373,658	2,237,912	135,746	
				計	14,741,958	13,938,810	803,148	
8 消防費	1 消防費		再10 158	01 報酬	18,566,912	18,893,888	△ 326,976	
				02 給料	634,543,319	655,851,402	△ 21,308,083	
				03 職員手当等	566,043,907	578,877,975	△ 12,834,068	
				04 共済費	209,860,173	213,305,597	△ 3,445,424	
				計	1,429,014,311	1,466,928,862	△ 37,914,551	
9 教育費		1	再18 103	01 報酬	149,067,787	143,123,581	5,944,206	
				02 給料	452,276,373	452,248,919	27,454	
				03 職員手当等	376,435,537	376,344,890	90,647	
				04 共済費	146,480,648	148,657,585	△ 2,176,937	
				計	1,124,260,345	1,120,374,975	3,885,370	
	1 教育総務費		1	再2 34	01 報酬	34,575,097	31,810,389	2,764,708
					02 給料	137,017,466	129,125,340	7,892,126
					03 職員手当等	167,176,533	163,348,908	3,827,625
					04 共済費	46,888,668	44,295,702	2,592,966
	計	385,657,764	368,580,339	17,077,425				
	2 小学校費			再1 6	01 報酬	14,716,009	13,287,000	1,429,009
					02 給料	25,696,368	29,230,368	△ 3,534,000
					03 職員手当等	14,830,739	17,784,753	△ 2,954,014
					04 共済費	7,953,425	8,846,412	△ 892,987
	計	63,196,541	69,148,533	△ 5,951,992				
	3 中学校費			再1 3	01 報酬	9,604,069	9,428,016	176,053
					02 給料	13,180,320	14,816,400	△ 1,636,080
					03 職員手当等	7,200,000	8,162,705	△ 962,705
					04 共済費	4,050,074	5,069,507	△ 1,019,433
	計	34,034,463	37,476,628	△ 3,442,165				
	4 幼稚園費			4	01 報酬	2,946,298	2,778,662	167,636
					02 給料	15,907,200	19,971,600	△ 4,064,400
					03 職員手当等	11,261,995	11,923,018	△ 661,023
					04 共済費	5,490,855	6,707,929	△ 1,217,074
計	35,606,348	41,381,209	△ 5,774,861					
5 社会教育費			再12 34	01 報酬	81,477,520	79,427,353	2,050,167	
				02 給料	159,098,137	153,653,258	5,444,879	
				03 職員手当等	105,500,000	106,181,861	△ 681,861	
				04 共済費	49,435,846	50,833,735	△ 1,397,889	
計	395,511,503	390,096,207	5,415,296					
6 保健体育費			再2 22	01 報酬	5,748,794	6,392,161	△ 643,367	
				02 給料	101,376,882	105,451,953	△ 4,075,071	
				03 職員手当等	70,466,270	68,943,645	1,522,625	
				04 共済費	32,661,780	32,904,300	△ 242,520	
計	210,253,726	213,692,059	△ 3,438,333					
一般会計合計		3	再76 726	01 報酬	613,369,812	600,476,531	12,893,281	
				02 給料	2,891,375,677	2,918,994,167	△ 27,618,490	
				03 職員手当等	2,660,162,479	2,709,795,828	△ 49,633,349	
				04 共済費	1,119,130,984	1,131,225,384	△ 12,094,400	
				計	7,284,038,952	7,360,491,910	△ 76,452,958	

再:再任用職員

給与費決算調(特別会計)

(単位:円)

特別会計	R1 職員数		人件費内訳			
	特別	一般	節	R1支出済額	H30支出済額	比較
取手駅西口都市整備事業 特別会計		10	01 報酬	95,300	57,100	38,200
			02 給料	39,460,800	46,345,200	△ 6,884,400
			03 職員手当等	38,168,118	45,408,559	△ 7,240,441
			04 共済費	13,806,891	15,701,730	△ 1,894,839
			計	91,531,109	107,512,589	△ 15,981,480
国民健康保険事業 特別会計		18	01 報酬	5,921,084	6,374,515	△ 453,431
			02 給料	66,200,322	65,669,643	530,679
			03 職員手当等	58,616,023	57,947,057	668,966
			04 共済費	22,510,771	21,815,849	694,922
			計	153,248,200	151,807,064	1,441,136
後期高齢者医療 特別会計		5	02 給料	19,692,408	19,698,092	△ 5,684
			03 職員手当等	18,894,176	17,122,259	1,771,917
			04 共済費	6,909,739	6,673,735	236,004
			計	45,496,323	43,494,086	2,002,237
介護保険特別会計		13	01 報酬	28,737,225	28,315,390	421,835
			02 給料	43,527,808	42,364,800	1,163,008
			03 職員手当等	40,820,557	39,753,955	1,066,602
			04 共済費	17,221,476	17,313,148	△ 91,672
			計	130,307,066	127,747,293	2,559,773
競輪事業特別会計			03 職員手当等	2,627,146	2,252,103	375,043
			04 共済費	372,778	393,306	△ 20,528
			計	2,999,924	2,645,409	354,515
取手地方公平委員会 特別会計			01 報酬	249,600	249,600	0
			計	249,600	249,600	0
特別会計合計		46	01 報酬	35,003,209	34,996,605	6,604
			02 給料	168,881,338	174,077,735	△ 5,196,397
			03 職員手当等	159,126,020	162,483,933	△ 3,357,913
			04 共済費	60,821,655	61,897,768	△ 1,076,113
			計	423,832,222	433,456,041	△ 9,623,819

(全会計合計)

(単位:円)

全会計合計	R1 職員数		人件費内訳			
	特別	一般	節	R1支出済額	H30支出済額	比較
全会計合計	3	再76 772	01 報酬	648,373,021	635,473,136	12,899,885
			02 給料	3,060,257,015	3,093,071,902	△ 32,814,887
			03 職員手当等	2,819,288,499	2,872,279,761	△ 52,991,262
			04 共済費	1,179,952,639	1,193,123,152	△ 13,170,513
			計	7,707,871,174	7,793,947,951	△ 86,076,777

再:再任用職員

繰越額の状況(一般会計)

(単位:千円)

款	項	事業名	金額	翌年度繰越額	左の財源内訳					備考		
					既収入 特定財源	未収入特定財源			一般財源			
						国県支出金	地方債	その他				
2 総務費	1 総務管理費	とがしら公園耐震性貯水槽緊急遮断弁修繕	3,949	3,949	3,949						繰越明許費	
		被災住宅復旧緊急支援事業補助金	15,100	15,100		12,080			3,020		同上	
4 衛生費	1 保健衛生費	新型コロナウイルス感染症対策事業	1,557	1,557					1,557		同上	
5 農林水産業費	1 農業費	強い農業・担い手づくり総合支援事業補助金	3,734	3,734		3,260			474		同上	
		福岡堰地区地盤沈下対策事業負担金	4,131	4,131			4,100		31		同上	
6 商工費	1 商工費	空き店舗活用事業補助金	1,000	1,000					1,000		同上	
7 土木費	1 土木管理費	北浦川谷中第5号橋(仮称)相橋架替事業負担金	30,000	17,509				17,500	9		同上	
	2 道路橋りょう費	桑原地内樹木伐採事業	1,016									同上
		西一・二丁目(市道2548号線他)道路維持事業	25,233									同上
		井野団地外周道路(市道0115号線他)道路改良事業	15,000	15,000			15,000					同上
		市之代(市道1032号線他)道路改良事業	63,535	63,535			63,500			35		同上
		井野台(市道3453号線他)井道路改良事業	5,688	5,688			5,600			88		同上
		米ノ井弁才天(市道0203号線他)井道路改良事業	9,515	9,515			9,500			15		同上
		山王(市道4262号線他)井道路改良事業	41,020	41,020			22,056	18,900		64		同上
		野々井(市道2759号線他)井道路改良事業	14,434	14,434			7,938	6,400		96		同上
	東四丁目(市道4166号線他)井道路改良事業	3,520	3,520						3,520		同上	
	3 都市計画費	桑原地区整備推進事業	36,154	36,154						36,154		同上
		地籍調査事業	17,408	17,408			10,875			6,533		同上
		都市計画道路3・4・7号(台宿工区)整備事業	345,547	345,547			190,050	155,200		297		同上
		都市計画道路3・5・23号北敷・沼附線整備事業	7,740	7,740			4,257	3,400		83		同上
		藤代地区雨水排水整備事業	11,449	11,449				11,400		49		同上
藤代横町雨水排水整備事業		34,969	34,969				34,900		69		同上	
野々井大門地区雨水排水整備事業		28,960	28,960				28,900		60		同上	
都市公園施設長寿命化対策事業	32,125	32,125			15,063	15,000		2,062		同上		
9 教育費	2 小学校費	寺原小学校エレベーター改修事業	4,950	4,950			1,650	3,300			同上	
		宮和田小学校校舎・体育館大規模改造事業	766,000	766,000			243,292	522,500		208	同上	
	3 中学校費	中学校空調設備設置事業	360,000	360,000			64,322	295,600		78	同上	
小計			1,883,734	1,844,994	3,949	574,843	1,210,700		55,502			
2 総務費	1 総務管理費	非常用発電設備改修事業	18,040	18,040				18,000	40		継続費 通次繰越	
9 教育費	5 社会教育費	取手図書館空調設備改修事業	45,215	45,215	15		45,200				同上	
小計			63,255	63,255	15		63,200		40			
4 衛生費	1 保健衛生費	新型コロナウイルス感染症対策事業【民間保育園等補助金】	10,435	10,435	5,353	5,082					事故繰越	
小計			10,435	10,435	5,353	5,082						
合計			1,957,424	1,918,684	9,317	579,925	1,273,900		55,542			

令和元年度一般会計予算内訳  
(歳入)

区 分	当初予算額	第1号補正	第2号補正	第3号補正
1 市 税	14,169,217			
2 地 方 譲 与 税	313,000			
3 利 子 割 交 付 金	18,000			
4 配 当 割 交 付 金	66,000			
5 株 式 等 譲 渡 所 得 割 交 付 金	59,000			
6 地 方 消 費 税 交 付 金	1,793,000			
7 ゴルフ場利用税交付金	49,000			
8 自 動 車 取 得 税 交 付 金	42,000			
9 環 境 性 能 割 交 付 金	15,000			
10 地 方 特 例 交 付 金	80,000			
11 地 方 交 付 税	6,233,586			
12 交 通 安 全 対 策 特 別 交 付 金	14,000			
13 分 担 金 及 び 負 担 金	233,263			
14 使 用 料 及 び 手 数 料	414,089			
15 国 庫 支 出 金	5,364,128	△ 145,731	159,999	32,553
16 県 支 出 金	2,395,818		9,964	44,432
17 財 産 収 入	60,867			83,000
18 寄 附 金	50,182			
19 繰 入 金	1,415,978	△ 25,869	15,368	114,910
20 繰 越 金	500,000			
21 諸 収 入	757,972		420,000	6,690
22 市 債	4,305,900	△ 491,200		411,300
歳入合計	38,350,000	△ 662,800	605,331	692,885

(歳出)

区 分	当初予算額	第1号補正	第2号補正	第3号補正
1 議 会 費	278,707			
2 総 務 費	5,245,295			9,289
3 民 生 費	15,487,153		39,854	187,204
4 衛 生 費	1,477,306			1,243
5 農 林 水 産 業 費	228,073			
6 商 工 費	414,225		560,072	4,385
7 土 木 費	4,549,700			363,226
8 消 防 費	1,943,197			9,277
9 教 育 費	4,749,715	△ 662,800	5,405	118,261
10 災 害 復 旧 費	5			
11 公 債 費	3,926,352			
12 諸 支 出 金	272			
13 予 備 費	50,000			
歳出合計	38,350,000	△ 662,800	605,331	692,885



第4号補正	第5号補正	第6号補正	第7号補正	第8号補正	第9号補正
			△ 375,367		
4,264					
259,551					
238,512					
△ 56,506					
△ 49,558					
26,150			123,185		4,800
48,465			33,250		7,280
			1,195		
260		100	50,000		
△ 196,322	31,727	46,837	611,773	1,773	9,695
300,930					
16,222					
△ 82,943		10,300	60,900		
509,025	31,727	57,237	504,936	1,773	21,775

第4号補正	第5号補正	第6号補正	第7号補正	第8号補正	第9号補正
△ 3,400			△ 1,080		
335,835	31,727	46,853	156,842	1,773	15,100
135,765			282,077		
△ 11,100			△ 410		
6,519			1,147		
5,100			1,800		
△ 6,402			△ 6,892		6,675
△ 52,700			7,359		
99,408			64,093		
		10,384			
509,025	31,727	57,237	504,936	1,773	21,775

令和元年度一般会計予算内訳  
(歳入)

区 分	第10号補正	第11号補正	第12号補正	第13号補正
1 市 税		△ 354,595		
2 地 方 譲 与 税				
3 利 子 割 交 付 金				
4 配 当 割 交 付 金				
5 株 式 等 譲 渡 所 得 割 交 付 金				
6 地 方 消 費 税 交 付 金		△ 97,000		
7 ゴ ル フ 場 利 用 税 交 付 金				
8 自 動 車 取 得 税 交 付 金				
9 環 境 性 能 割 交 付 金				
10 地 方 特 例 交 付 金		△ 114,780		
11 地 方 交 付 税				
12 交 通 安 全 対 策 特 別 交 付 金				
13 分 担 金 及 び 負 担 金				
14 使 用 料 及 び 手 数 料				
15 国 庫 支 出 金		420,819		38,390
16 県 支 出 金		70,705		280
17 財 産 収 入		943		
18 寄 附 金	80,000	371		
19 繰 入 金	35,000	△ 491,199	13,200	
20 繰 越 金				
21 諸 収 入		△ 100,928		
22 市 債		1,195,800		
歳入合計	115,000	530,136	13,200	38,670

(歳出)

区 分	第10号補正	第11号補正	第12号補正	第13号補正
1 議 会 費				
2 総 務 費	115,000	△ 29,762		
3 民 生 費		△ 183,931		
4 衛 生 費		△ 4,553		38,670
5 農 林 水 産 業 費		4,926		
6 商 工 費		△ 181,895		
7 土 木 費		△ 83,839	13,200	
8 消 防 費		△ 12,146		
9 教 育 費		1,023,360		
10 災 害 復 旧 費		△ 2,024		
11 公 債 費				
12 諸 支 出 金				
13 予 備 費				
歳出合計	115,000	530,136	13,200	38,670

(単位：千円)

第14号補正	前年度繰越	合 計
		13,439,255
		317,264
		18,000
		66,000
		59,000
		1,696,000
		49,000
		42,000
		15,000
		224,771
		6,472,098
		14,000
		176,757
		364,531
	401,017	6,425,310
5,004	12,525	2,627,723
		146,005
		180,913
1,630		1,584,501
	24,595	825,525
214		1,100,170
	1,923,000	7,333,057
6,848	2,361,137	43,176,880

(単位：千円)

第14号補正	前年度繰越 予備費充用	合 計
		274,227
	40,736	5,968,688
	572,360	16,520,482
6,848	265	1,508,269
		240,665
	7,232	810,919
	333,589	5,169,257
		1,894,987
	1,443,140	6,840,582
		8,365
		3,926,352
		272
	△ 36,185	13,815
6,848	2,361,137	43,176,880

合併特例債充当事業一覧

(単位:千円)

事業	事業実施年度	平成17～30年度		令和元年度		合計	
		事業費	充当額	事業費	充当額	事業費	充当額
新庁舎非常用電源整備事業	H17	88,200	83,800			88,200	83,800
議会棟耐震補強事業	H23	27,185	17,600			27,185	17,600
本庁舎耐震補強事業	H25～H26	521,862	451,000			521,862	451,000
庁舎整備事業	H24	73,559	69,800			73,559	69,800
藤代庁舎エレベーター改修事業	H29	19,440	18,400			19,440	18,400
地域イントラネット整備事業	H17	321,865	305,700			321,865	305,700
防災行政無線整備事業	H17～H19・H23	428,373	406,800			428,373	406,800
全国瞬時警報システム整備事業	H20	7,770	7,300			7,770	7,300
つつじ園増築事業	H18～H19	252,305	199,900			252,305	199,900
ウェルネスプラザ備品整備事業	H27	51,026	48,400			51,026	48,400
ウェルネスプラザ駐車場整備事業	H27	14,958	14,200			14,958	14,200
こども発達センター整備事業	H24	118,120	112,200			118,120	112,200
たちばな保育園施設整備費補助金	H24	136,942	43,300			136,942	43,300
井野保育園施設整備費補助金	H25	138,435	43,700			138,435	43,700
稲保育園施設整備費補助金	H27	151,902	48,100			151,902	48,100
みどりが丘幼稚園施設整備費補助金	H27～H28	331,080	91,300			331,080	91,300
取手幼稚園施設整備費補助金	H30	182,403	35,000			182,403	35,000
あづま幼稚園施設整備費補助金	H30～R1	88,507	28,000	213,461	67,500	301,968	95,500
藤代駅前ナーサリースクール施設整備費補助金	H30	20,250	6,400			20,250	6,400
戸頭東保育園施設整備費補助金	H30～R1	69,588	7,300	167,850	18,100	237,438	25,400
つつみ幼稚園施設整備費補助金	R1			76,060	24,000	76,060	24,000
光風台幼稚園施設整備費補助金	H30	9,396	2,900			9,396	2,900
保育所整備事業(久賀・永山)	H18～H20	939,149	892,000			939,149	892,000
井野なないろ保育所・子育て支援センター整備事業	H28～R1	582,802	548,800	1,024,123	969,600	1,606,925	1,518,400
山王西部集落地域整備統合補助事業	H17～H22	476,187	109,600			476,187	109,600
北浦川谷中第5号橋架替負担金	H27～R1	96,755	91,800	30,836	29,200	127,591	121,000
都市計画道路3・3・1号線維持事業	H17～H26	795,664	530,400			795,664	530,400
都市計画道路3・4・7号線維持事業	H18～H19	53,813	51,000			53,813	51,000
桜が丘0138号線維持事業	H17	31,290	29,700			31,290	29,700
西一・二丁目2548号線他維持事業	H27～R1	136,337	129,300	39,578	37,500	175,915	166,800
吉田地区市道改良事業	H17～H18	72,986	69,300			72,986	69,300
清水市道改良事業	H17～H21 H26～H28	228,671	216,900			228,671	216,900
桑原市道改良事業	H17～H18	150,897	143,400			150,897	143,400
櫛木市道改良事業	H17	4,725	4,400			4,725	4,400
駒場三丁目市道改良事業	H18	44,314	42,000			44,314	42,000
双葉市道改良事業	H18～H20 H22～H24 H26～H29	214,738	137,700			214,738	137,700
小文間中谷津市道改良事業	H18	7,203	6,800			7,203	6,800
駒場四丁目市道改良事業	H19～H20	32,622	30,900			32,622	30,900
稲後田市道改良事業	H20～H21 H24～H25	295,667	280,800			295,667	280,800
農協前踏切市道改良事業	H20	87,039	82,600			87,039	82,600
箕輪前市道改良事業	H21・H26～H28	173,016	162,300			173,016	162,300
東六丁目市道改良事業	H21～H23	33,191	29,800			33,191	29,800
野々井陣屋原市道改良事業	H22～H24・H26	54,537	51,600			54,537	51,600
小文間柳田市道改良事業	H22・H24～H25	38,946	36,800			38,946	36,800
井野台二丁目市道改良事業	H22～H25	106,041	88,000			106,041	88,000

(単位:千円)

事業	事業実施年度	平成17～30年度		令和元年度		合計	
		事業費	充当額	事業費	充当額	事業費	充当額
野々井向尻市道改良事業	H23～H24	52,995	50,300			52,995	50,300
寺田後山市道改良事業	H23～H25	20,602	9,000			20,602	9,000
新川市道改良事業	H25～H27	66,557	61,200			66,557	61,200
下高井田向市道改良事業	H25～H26	57,238	54,300			57,238	54,300
稲向原2494号線通学路整備事業	H25～H28	153,334	90,800			153,334	90,800
下高井田向通学路整備事業	H26～R1	88,594	43,600	21,928	9,400	110,522	53,000
井野下沼通学路整備事業	H27～H28	26,870	11,400			26,870	11,400
稲向原2759号線通学路整備事業	H27～H28	47,985	20,300			47,985	20,300
山王上曾根市道改良事業	H28～H30	34,646	32,800			34,646	32,800
井野三丁目市道改良事業	H29～R1	18,220	17,200	117,037	69,300	135,257	86,500
井野団地外周道路市道改良事業	H30～R1	13,738	13,000	3,480	3,300	17,218	16,300
片町市道改良事業	H30～R1	6,469	6,100	11,970	11,300	18,439	17,400
井野台市道改良事業	R1			10,526	9,900	10,526	9,900
青柳井戸田通学路整備事業	H30	10,271	4,300			10,271	4,300
井野前土井通学路整備事業	H28～H29	23,004	9,700			23,004	9,700
下高井官上木通学路整備事業	H28～H29	31,062	18,200			31,062	18,200
山王通学路整備事業	H28～R1	94,746	39,700	33,866	14,500	128,612	54,200
野々井通学路整備事業	R1			15,190	6,400	15,190	6,400
清水通学路整備事業	R1			7,282	5,600	7,282	5,600
藤代通学路整備事業	R1			14,025	6,100	14,025	6,100
米ノ井入口通学路整備事業	H28	12,928	9,100			12,928	9,100
本郷四丁目通学路整備事業	H28・H30	8,662	4,000			8,662	4,000
コミュニティバス整備事業	H18	148,045	119,400			148,045	119,400
分庁舎整備事業	H26	48,136	45,700			48,136	45,700
野々井市道改良事業	H21～H22	15,719	14,900			15,719	14,900
3・4・3号線(井野工区)整備事業	H18～H27	1,281,649	927,900			1,281,649	927,900
3・4・7号線(台宿工区)整備事業	H25～R1	113,219	90,500	153,282	76,200	266,501	166,700
3・5・23号北敷・沼附線整備事業	H28～R1	29,404	20,700	2,260	900	31,664	21,600
藤代駅北口駅前広場施設整備事業	H29～H30	425,997	404,600			425,997	404,600
八重洲雨水排水整備事業	H17	13,335	12,600			13,335	12,600
駒場排水路整備事業	H17～H18	92,610	87,900			92,610	87,900
稲雨水幹線整備事業	H18～H21 H24～H27	284,371	269,700			284,371	269,700
井野雨水幹線整備事業	H18～H19	130,620	124,000			130,620	124,000
永山排水路整備事業	H19	75,285	71,500			75,285	71,500
井野1号雨水排水整備事業	H20	8,978	8,500			8,978	8,500
本町雨水排水整備事業	H21～H22	94,444	89,600			94,444	89,600
青柳地区雨水排水整備事業	H22・H25～H26	78,143	50,300			78,143	50,300
井野台三丁目雨水排水整備事業	H22	94,248	89,500			94,248	89,500
藤代1号雨水排水整備事業	H23～H25	97,916	79,000			97,916	79,000
白山六丁目雨水排水整備事業	H24	4,694	4,400			4,694	4,400
野々井地区雨水排水整備事業	H26～H30	175,068	166,100			175,068	166,100
新取手三丁目雨水排水整備事業	H26～H27	22,254	21,100			22,254	21,100
野々井大門地区雨水排水整備事業	H26・H28～R1	66,144	62,700	11,270	10,700	77,414	73,400
藤代横町雨水排水整備事業	H28～H30	84,682	80,300			84,682	80,300
藤代3号公園整備事業	H21	11,372	10,800			11,372	10,800
下高井近隣公園整備事業	H21～H25	1,136,000	296,100			1,136,000	296,100

(単位:千円)

事業	事業実施年度	平成17～30年度		令和元年度		合計	
		事業費	充当額	事業費	充当額	事業費	充当額
藤代駅自由通路整備事業	H18～H20	445,699	183,900			445,699	183,900
戸頭消防署耐震補強大規模改修事業	H26～H27	41,546	35,200			41,546	35,200
吉田消防署耐震補強大規模改修事業	H26	24,559	20,400			24,559	20,400
桐木消防署大規模改修事業	H29	4,050	3,800			4,050	3,800
消防本部大規模改修事業	H30～R1	6,210	5,800	201,520	191,400	207,730	197,200
小学校パソコン室エアコン整備事業	H18	15,304	14,500			15,304	14,500
小学校空調設備整備事業	H26～H27・H30	523,533	497,200			523,533	497,200
小学校特別空調設備整備事業	R1			10,746	10,200	10,746	10,200
寺原小大規模改修事業	H20・H24	410,288	193,200			410,288	193,200
永山小改築事業	H22～H23・H25	1,078,837	509,600			1,078,837	509,600
永山小コミュニティスペース整備事業	H23	74,239	65,800			74,239	65,800
戸頭東小大規模改修事業	H24・H26	314,454	213,100			314,454	213,100
吉田小校舎増築大規模改修事業	H25～H26	650,228	461,800			650,228	461,800
藤代小大規模改修事業	H26	70,740	49,300			70,740	49,300
稲小大規模改修事業	H26～H27	467,968	354,200			467,968	354,200
高井小大規模改修事業	H26・H28	327,672	217,200			327,672	217,200
山王小大規模改修事業	H28～H29	340,438	256,400			340,438	256,400
六郷小大規模改修事業	H28～H30	393,203	261,800			393,203	261,800
久賀小大規模改修事業	H28～H29	605,588	441,800			605,588	441,800
宮和田小大規模改修事業	R1			20,680	19,600	20,680	19,600
永山小給食室整備事業	H23	19,320	10,900			19,320	10,900
中学校空調設備整備事業	H27～H28	274,623	260,800			274,623	260,800
中学校特別教室空調設備整備事業	R1			6,787	6,400	6,787	6,400
中学校校内LAN改修事業	H30	25,898	24,600			25,898	24,600
取手二中校舎大規模改修事業	H18	568,575	347,700			568,575	347,700
取手東中大規模改修事業	H22～H23	620,425	228,200			620,425	228,200
戸頭中校舎大規模改修事業	H24・H29～H30	461,139	336,800			461,139	336,800
藤代中体育館耐震補強事業	H26	7,549	7,100			7,549	7,100
藤代南中校舎・体育館大規模改修事業	H30	20,390	19,300			20,390	19,300
中学校武道場非構造部材耐震補強事業	H29～H30	95,996	74,600			95,996	74,600
福祉会館 空調改修・大規模改修事業	H30～R1	9,180	8,700	248,710	236,200	257,890	244,900
市民会館耐震補強・大規模改修事業	H30	940,680	884,300			940,680	884,300
取手図書館外壁・屋上防水改修事業	H30	24,732	23,400			24,732	23,400
児童クラブ施設整備事業	H19・H23・H26	317,662	293,500			317,662	293,500
藤代公民館耐震補強大規模改修事業	H27～H28	438,696	414,900			438,696	414,900
井野公民館改修事業	R1			52,250	49,600	52,250	49,600
取手図書館エレベーター改修事業	H28	11,664	11,000			11,664	11,000
取手図書館空調改修事業	R1			1,026	900	1,026	900
一般会計合計		22,641,095	16,180,600	2,495,743	1,883,800	25,136,838	18,064,400
取手駅西口歩行者デッキ整備事業	H23～H25	576,021	346,900			576,021	346,900
取手駅西口自転車駐車場整備事業	H24～2H5	716,443	437,700			716,443	437,700
取手駅自由通路整備事業	H19～H20	51,970	25,600			51,970	25,600
ウェルネスプラザ整備事業	H24～H27	2,188,323	1,405,900			2,188,323	1,405,900
西口特別会計合計		3,532,757	2,216,100			3,532,757	2,216,100

### 地方債借入先別及び利率別現在高

(一般会計)

(単位:千円)

借入先	0.5%以下	1.0%以下	1.5%以下	2.0%以下	2.5%以下	合計	構成比
政府資金	6,550,833	1,314,776	731,525	661,249	0	9,258,383	20.7%
財政融資資金	5,396,148	1,253,076	731,525	283,944		7,664,693	17.1%
簡保資金	1,154,685	61,700		377,305		1,593,690	3.6%
郵貯資金						0	0.0%
地方公共団体金融機構	11,427,152	4,976,604	3,521,886	1,120,758	630	21,047,030	47.0%
市中銀行等	8,976,790	802,029	240,234	2,462,736	256,700	12,738,489	28.4%
共済組合等	975,980	68,810		77,400		1,122,190	2.5%
茨城県	461,655	67,558	82,192			611,405	1.4%
合計	28,392,410	7,229,777	4,575,837	4,322,143	257,330	44,777,497	100.0%
構成比	63.4%	16.1%	10.2%	9.7%	0.6%	100.0%	

### 都市計画税充当事業一覧

都市計画税決算額 903,044千円

(単位:千円)

充当先事業	事業費	国県 支出金	市債	その他	一般財源	
						うち都市計画税 充当額
下水道組合負担金	1,650,000				1,650,000	639,044
取手駅西口都市整備事業 特別会計繰出金	94,287				94,287	94,000
市債償還金(都市計画事業分)	481,459				481,459	170,000
計	2,225,746				2,225,746	903,044

都市計画税は、都市計画法による都市計画区域のうち、市街化区域に所在する土地及び家屋に課される税金で、都市計画法に基づいて行う都市計画事業(街路、公園、下水道等の整備)、土地区画整理事業に要する費用の一部に充当しています。

款別性質別一覧表（普通会計）

令和元年度

区 分	1議会費	2総務費	3民生費	4衛生費	5農林水産業費	6商工費
1人件費	253,488	2,075,981	1,268,967	291,573	89,103	147,039
うち職員給	47,239	1,200,754	933,947	224,432	62,331	115,018
2物件費	8,129	1,129,459	664,243	777,890	10,311	29,022
3維持補修費		5,639	5,093			103
4扶助費			8,536,933	10,678		
5補助費等	2,397	610,756	263,675	917,152	103,666	454,083
6普通建設事業費		828,097	1,720,794	9,090	18,148	35
(1)補助事業費			500,796	9,090		35
(2)単独事業費		827,625	1,219,998		11,983	
(3)県営事業負担金		472			6,165	
7災害復旧事業費						
(1)補助事業費						
(2)単独事業費						
8公債費						
9積立金		658,391	141	2	4,164	
10投資及び出資金						276
11貸付金						61,527
12繰出金			3,498,214			
歳出合計	264,014	5,308,323	15,958,060	2,006,385	225,392	692,085

平成30年度

区 分	1議会費	2総務費	3民生費	4衛生費	5農林水産業費	6商工費
1人件費	257,826	2,114,351	1,268,340	284,295	97,351	139,451
うち職員給	48,041	1,156,966	937,373	219,276	63,559	108,316
2物件費	21,405	924,278	643,519	778,205	10,304	14,017
3維持補修費		6,526	3,871			415
4扶助費			7,955,895	10,170		
5補助費等	3,038	573,046	249,677	893,399	106,885	177,535
6普通建設事業費		1,028,030	990,880	10,137	25,974	9,045
(1)補助事業費		20,536	444,460	10,137		
(2)単独事業費		1,003,993	546,420		19,474	9,045
(3)県営事業負担金		3,501			6,500	
7災害復旧事業費						
(1)補助事業費						
(2)単独事業費						
8公債費						
9積立金		838,297	107	25		
10投資及び出資金						7,500
11貸付金						54,632
12繰出金			3,405,812			
歳出合計	282,269	5,484,528	14,518,101	1,976,231	240,514	402,595



(単位：千円，%)

7土木費	8消防費	9教育費	10災害復旧費	11公債費	12諸支出金	合 計	構成比
433,233	1,359,386	1,000,640				6,919,410	16.5
333,735	1,118,498	668,709				4,704,663	11.2
589,538	98,161	1,733,270				5,040,023	12.0
55,247	3,208	31,252				100,542	0.3
		585,155				9,132,766	21.8
1,687,302	63,202	283,204				4,385,437	10.5
2,984,710	288,941	1,687,925				7,537,740	18.0
2,124,648	33,276	829,014				3,496,859	8.4
829,226	255,665	858,911				4,003,408	9.5
30,836						37,473	0.1
			14,974			14,974	0.0
			4,856			4,856	0.0
			10,118			10,118	0.0
				4,237,992		4,237,992	10.1
76		50,047				712,821	1.7
240,000						240,276	0.6
		4,080				65,607	0.1
142						3,498,356	8.4
5,990,248	1,812,898	5,375,573	14,974	4,237,992		41,885,944	100.0

(単位：千円，%)

7土木費	8消防費	9教育費	10災害復旧費	11公債費	12諸支出金	合 計	構成比
456,939	1,392,822	1,023,449				7,034,824	18.3
357,027	1,148,161	689,001				4,727,720	12.3
564,109	105,792	1,722,772				4,784,401	12.4
53,624	4,321	33,252				102,009	0.3
		535,999				8,502,064	22.1
1,680,198	71,021	198,185				3,952,984	10.3
2,026,747	98,259	1,036,936				5,226,008	13.5
859,095	21,068	373,305				1,728,601	4.5
1,151,197	77,191	663,631				3,470,951	8.9
16,455						26,456	0.1
			30,759			30,759	0.1
			30,098			30,098	0.1
			661			661	0.0
				4,349,947		4,349,947	11.3
67		45				838,541	2.2
220,000						227,500	0.6
		4,400				59,032	0.1
107						3,405,919	8.8
5,001,791	1,672,215	4,555,038	30,759	4,349,947		38,513,988	100.0

年度別歳出性質別の状況（普通会計）

（単位：千円 %）

（単位：円）

区 分	令和元年度		平成30年度		人口一人当たり	
	金額	構成比	金額	構成比	令和元年度	平成30年度
1 経常的経費	29,816,170	71.2	28,726,229	74.7	278,404	267,249
(1)義務的経費	20,290,168	48.4	19,886,835	51.7	189,457	185,013
ア. 人件費	6,919,410	16.5	7,034,824	18.3	64,609	65,447
イ. 扶助費	9,132,766	21.8	8,502,064	22.1	85,276	79,097
ウ. 公債費	4,237,992	10.1	4,349,947	11.3	39,572	40,469
(2)物件費	5,040,023	12.0	4,784,401	12.4	47,060	44,511
(3)維持補修費	100,542	0.3	102,009	0.3	939	949
(4)補助費等	4,385,437	10.5	3,952,984	10.3	40,948	36,776
2 繰出金	3,498,356	8.4	3,405,919	8.8	32,665	31,686
3 積立金	712,821	1.7	838,541	2.2	6,656	7,801
4 投資及び出資金・貸付金	305,883	0.7	286,532	0.7	2,856	2,666
5 投資的経費	7,552,714	18.0	5,256,767	13.6	70,522	48,905
(1)普通建設事業費	7,537,740	18.0	5,226,008	13.5	70,382	48,619
ア. 補助事業費	3,496,859	8.4	1,728,601	4.5	32,651	16,082
イ. 単独事業費	4,003,408	9.5	3,470,951	8.9	37,381	32,291
ウ. 県営事業負担金	37,473	0.1	26,456	0.1	350	246
エ. 同級他団体施行 事業負担金	0	0.0	0	0.0	0	0
オ. 受託事業費	0	0.0	0	0.0	0	0
(2)災害復旧事業費	14,974	0.0	30,759	0.1	140	286
歳出合計	41,885,944	100.0	38,513,988	100.0	391,103	358,307

※令和2年1月1日の人口 107,097人  
 ※平成31年1月1日の人口 107,489人

目的別歳出(充当一般財源等)の決算額の推移(普通会計)

(単位:千円)

年度	平成22年度	平成23年度	平成24年度	平成25年度	平成26年度
議会費	257,325 1.0	348,982 1.4	301,913 1.2	282,163 1.1	276,667 1.1
総務費	4,392,114 17.6	4,105,383 16.7	4,270,473 17.0	4,182,575 17.0	3,909,338 16.2
民生費	5,525,361 22.2	5,492,236 22.3	5,572,961 22.1	5,673,844 23.1	6,037,774 25.0
衛生費	2,293,968 9.2	2,141,194 8.7	2,580,899 10.3	1,787,914 7.3	1,715,478 7.1
労働費	54,783 0.2	54,602 0.2	48,874 0.2	44,117 0.2	56,041 0.2
農林水産業費	317,912 1.3	249,314 1.0	223,342 0.9	195,904 0.8	188,159 0.8
商工費	232,836 0.9	346,357 1.4	293,546 1.2	275,819 1.1	307,140 1.3
土木費	3,500,720 14.0	3,378,623 13.7	3,357,884 13.3	3,387,099 13.8	3,203,241 13.2
消防費	1,556,737 6.3	1,515,827 6.2	1,494,398 5.9	1,466,025 6.0	1,489,620 6.2
教育費	2,827,323 11.3	2,784,765 11.3	2,735,035 10.9	2,750,283 11.2	2,638,856 10.9
災害復旧費	0 0.0	202,917 0.8	49,619 0.2	29,655 0.1	0 0.0
公債費	3,990,879 16.0	4,010,590 16.3	4,230,275 16.8	4,506,127 18.3	4,359,062 18.0
諸支出金	0 0.0	0 0.0	0 0.0	0 0.0	0 0.0
歳出総額	24,949,958 100.0	24,630,790 100.0	25,159,219 100.0	24,581,525 100.0	24,181,376 100.0

年度	平成27年度	平成28年度	平成29年度	平成30年度	令和元年度
議会費	304,037 1.2	269,110 1.1	275,545 1.1	268,287 1.0	264,014 1.0
総務費	4,299,545 17.0	4,310,047 16.9	3,815,068 15.0	4,163,068 16.1	3,978,942 15.2
民生費	6,405,547 25.4	6,669,323 26.1	6,914,990 27.2	7,069,751 27.4	7,558,754 28.9
衛生費	1,867,872 7.4	1,937,277 7.6	1,926,512 7.6	1,866,003 7.2	1,883,363 7.2
労働費	49,266 0.2	53,922 0.2	48,519 0.2	52,278 0.2	52,445 0.2
農林水産業費	198,717 0.8	199,924 0.8	201,279 0.8	197,385 0.8	190,470 0.7
商工費	494,343 2.0	339,278 1.3	300,538 1.2	272,791 1.1	333,980 1.3
土木費	3,414,466 13.5	3,377,025 13.2	3,339,295 13.1	3,252,400 12.6	3,326,305 12.7
消防費	1,551,759 6.1	1,517,813 5.9	1,539,658 6.0	1,559,259 6.0	1,508,425 5.8
教育費	2,661,055 10.5	2,747,670 10.8	2,768,236 10.9	2,848,997 11.0	2,913,852 11.1
災害復旧費	3,712 0.0	0 0.0	0 0.0	79 0.0	386 0.0
公債費	4,025,998 15.9	4,112,296 16.1	4,312,918 16.9	4,296,704 16.6	4,178,824 15.9
諸支出金	0 0.0	0 0.0	0 0.0	0 0.0	0 0.0
歳出総額	25,276,317 100.0	25,533,685 100.0	25,442,558 100.0	25,847,002 100.0	26,189,760 100.0

※下段は構成比

経常経費充当一般財源等(性質別)の決算額の推移(普通会計)

(単位：千円)

年度	平成22年度	平成23年度	平成24年度	平成25年度	平成26年度
人件費	7,040,164	6,931,786	6,445,737	6,413,158	6,193,502
	30.5	31.3	29.2	28.8	27.7
扶助費	2,070,328	1,930,276	1,977,203	2,076,504	2,191,959
	9.0	8.7	9.0	9.3	9.8
公債費	3,990,578	4,010,302	4,229,707	4,393,718	4,359,053
	17.3	18.1	19.2	19.7	19.5
小計	13,101,070	12,872,364	12,652,647	12,883,380	12,744,514
	56.8	58.1	57.4	57.8	57.0
物件費	2,497,755	2,543,348	2,532,515	2,653,479	2,870,905
	10.8	11.5	11.5	11.9	12.8
維持補修費	113,414	105,070	82,147	83,289	94,374
	0.5	0.5	0.4	0.4	0.4
補助費等	1,744,637	1,498,010	1,302,111	968,063	1,221,413
	7.5	6.7	5.9	4.3	5.5
その他	3,516,405	3,517,892	3,571,284	3,598,607	3,621,990
	15.2	15.9	16.0	16.2	16.1
合計	20,973,281	20,536,684	20,140,704	20,186,818	20,553,196
	90.8	92.7	91.2	90.6	91.8

年度	平成27年度	平成28年度	平成29年度	平成30年度	令和元年度
人件費	6,533,178	6,576,396	6,536,794	6,499,664	6,387,396
	28.1	29.1	27.5	28.0	27.7
扶助費	2,359,122	2,424,370	2,525,337	2,547,462	2,762,707
	10.2	10.7	10.6	11.0	12.0
公債費	4,025,990	4,112,288	4,312,915	4,296,704	4,178,824
	17.3	18.2	18.1	18.5	18.1
小計	12,918,290	13,113,054	13,375,046	13,343,830	13,328,927
	55.6	58.0	56.2	57.5	57.8
物件費	3,019,687	3,280,070	3,297,658	3,330,964	3,412,004
	13.0	14.5	13.9	14.4	14.8
維持補修費	104,108	105,524	78,422	90,360	82,898
	0.4	0.5	0.3	0.4	0.4
補助費等	1,496,410	1,655,551	2,798,021	2,762,406	2,740,020
	6.4	7.3	11.8	11.9	11.9
その他	3,804,013	3,731,720	2,591,478	2,743,660	2,819,192
	16.5	16.6	10.9	11.8	12.2
合計	21,342,508	21,885,919	22,140,625	22,271,220	22,383,041
	91.9	96.9	93.1	96.0	97.1

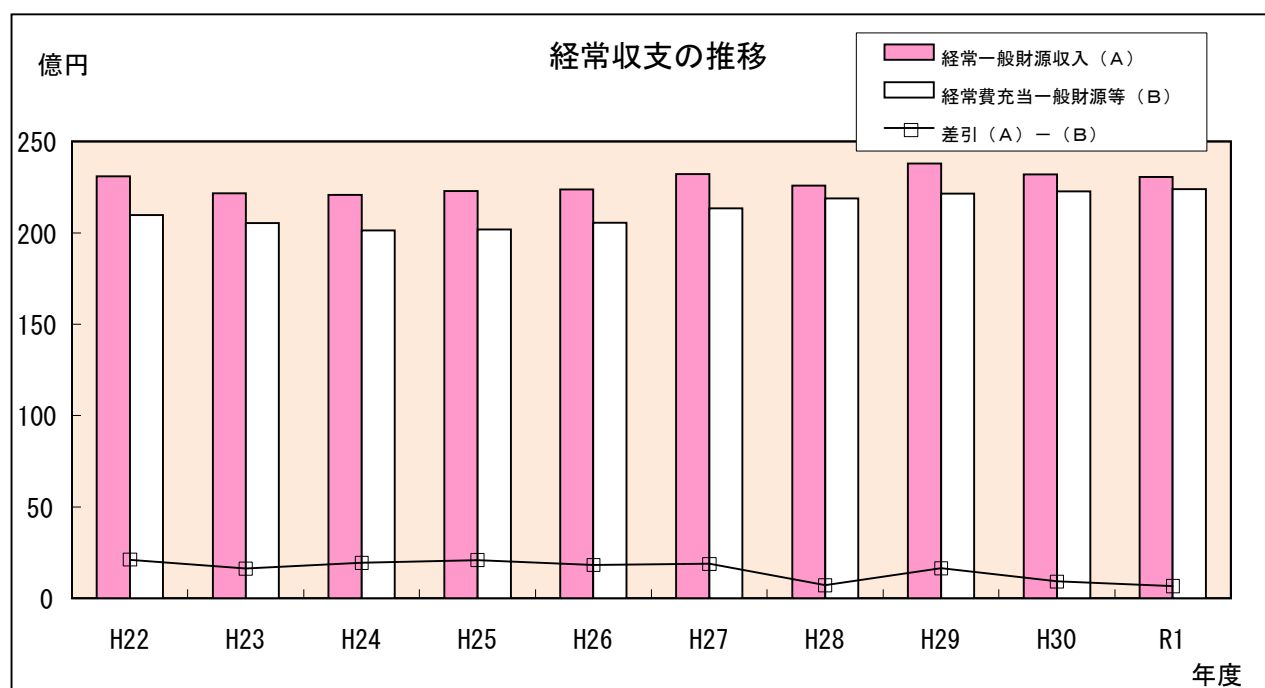
※下段は経常一般財源等に占める割合

## 経常収支の推移（普通会計）

（単位：千円）

年 度	平成22年度	平成23年度	平成24年度	平成25年度	平成26年度
経常一般財源（A）	23,090,366	22,161,767	22,083,336	22,284,380	22,378,311
経常経費充当一般財源等（B）	20,973,281	20,536,684	20,140,704	20,186,818	20,553,196
差引（A）－（B）	2,117,085	1,625,083	1,942,632	2,097,562	1,825,115
経常収支比率（B）／（A）	90.8%	92.7%	91.2%	90.6%	91.8%

年 度	平成27年度	平成28年度	平成29年度	平成30年度	令和元年度
経常一般財源（A）	23,220,783	22,597,310	23,790,904	23,187,923	23,053,681
経常経費充当一般財源等（B）	21,342,508	21,885,919	22,140,625	22,271,220	22,383,041
差引（A）－（B）	1,878,275	711,391	1,650,279	916,703	670,640
経常収支比率（B）／（A）	91.9%	96.9%	93.1%	96.0%	97.1%



### ・ 経常収支比率

地方税、地方交付税、地方譲与税を中心とする経常的な収入である一般財源に対して、人件費、扶助費、公債費等の義務的性格の経常経費がどの程度の比率を占めているかをみることにより、当該団体の財政構造の弾力性を判断するための指標として用いられる。

### ・ 経常一般財源

毎年度連続して経常的に収入される財源のうち、その用途が特定されず自由に使用できる収入。  
普通税、地方譲与税、利子割交付金、配当割交付金、株式等譲渡所得割交付金、地方消費税交付金、ゴルフ場利用税交付金、自動車取得税交付金、自動車税環境性能割交付金、地方特例交付金、普通交付税、交通安全対策特別交付金、経常的に収入される使用料、手数料、財産収入、諸収入のうち用途の特定されないもの及び減収補てん債特例分、臨時財政対策債をいう。

## 令和元年度 地方消費税率引き上げ分の社会保障財源化

社会保障・税一体改革において、引き上げ分の地方消費税収入は、社会保障4経費その他社会保障施策（社会福祉、社会保険及び保健衛生に関する施策）に要する経費に充てるものとされています。

※「社会保障4経費」消費税法第1条第2項に規定

制度として確立された年金、医療及び介護の社会保障給付並びに少子化に対処するための施策に要する経費。

(歳入) 地方消費税交付金（社会保障財源化分） 775,333 千円

(歳出) 社会保障4経費その他社会保障施策に要する経費 13,664,319 千円

【歳出内訳】

(単位：千円)

事業名		令和元年度 決算額	財源内訳			
			特定財源		一般財源	
			国県支出金	その他	引き上げ分の 地方消費税 交付金	その他
社会福祉	障がい者福祉事業	1,880,784	1,301,495	284	68,020	510,985
	高齢者福祉事業	186,035	505	1,870	21,576	162,084
	児童福祉事業	5,123,033	2,997,597	185,944	227,846	1,711,646
	母子福祉事業	9,875	7,405		290	2,180
	生活保護事業	1,975,260	1,558,985	12,620	47,420	356,235
	その他社会福祉事業	173,853	20,150		18,057	135,646
	小計	9,348,840	5,886,137	200,718	383,209	2,878,776
社会保険	国民健康保険事業	591,656	406,077		21,801	163,778
	後期高齢者医療事業	1,394,966	167,275	45,342	138,899	1,043,450
	介護保険事業	1,078,426	41,521		121,813	915,092
	小計	3,065,048	614,873	45,342	282,513	2,122,320
保健衛生	医療費助成事業	602,291	234,122	30,437	39,676	298,056
	健康づくり事業	144,052	94	1,623	16,721	125,614
	医療提供体制確保事業	171,603		31,154	16,499	123,950
	疾病予防対策事業	214,476	4,815	743	24,543	184,375
	母子衛生対策事業	79,944	10,689	460	8,082	60,713
	生活習慣病対策事業	38,065	2,850	399	4,090	30,726
	小計	1,250,431	252,570	64,816	109,611	823,434
合計		13,664,319	6,753,580	310,876	775,333	5,824,530

補助金・交付金比較表（一般会計）

（単位：千円）

補助金名	令和元年度	平成30年度	比較
政務活動費交付金	1,295	1,839	△ 544
<b>議会費計</b>	<b>1,295</b>	<b>1,839</b>	<b>△ 544</b>
市自主防犯組織結成事業補助金	0	50	△ 50
取手市国際交流協会補助金	720	720	0
ユーバ市派遣に伴う学生派遣者補助金	540	540	0
交通安全母の会補助金	230	230	0
地区補助金	21,517	21,245	272
コミュニティ助成事業補助金（地方振興費）	2,400	2,500	△ 100
地区集会所建設等事業費補助金	1,954	3,244	△ 1,290
防災士育成事業補助金	128	270	△ 142
コミュニティ助成事業補助金（災害対策費）	0	1,000	△ 1,000
自主防災組織補助金	6,282	6,233	49
自主防災組織資機材補助金	150	300	△ 150
被災住宅復興支援利子補給補助金	117	253	△ 136
農業公社災害復旧補助金	0	4,556	△ 4,556
保存緑地・保存樹木等助成金	154	144	10
指定文化財災害修復補助金	491	510	△ 19
地域改善対策事業補助金	683	683	0
桂林市派遣に伴う学生派遣者補助金	135	0	135
<b>総務費計</b>	<b>35,501</b>	<b>42,478</b>	<b>△ 6,977</b>
いばらき被害者支援センター賛助金	108	108	0
社会福祉協議会運営費補助金	128,210	127,412	798
民生委員協議会補助金	17,509	17,447	62
更生保護女性会補助金	98	98	0
取手地区保護司会取手支部補助金	300	300	0
生活困窮者住宅確保給付金	283	106	177
手話サークル「あゆみ」補助金	0	60	△ 60
チャレンジの広場補助金	0	35	△ 35
身体障害者福祉協議会補助金	72	72	0
社会参加促進事業補助金	742	837	△ 95
成年後見制度利用支援事業後見人等報酬助成金	0	259	△ 259
移送サービス介助等補助金（障害者福祉費）	378	198	180
移送サービス介助等補助金（老人福祉費）	2,547	2,561	△ 14
移送サービス福祉車両点検整備費補助金	216	212	4
ステッキカー購入助成金	95	108	△ 13
シルバー人材センター補助金	24,100	24,100	0
高齢者クラブ助成事業補助金	2,832	2,889	△ 57
三次元プロジェクト運営補助金	4,500	4,500	0
乳児等保育事業費補助金	8,537	7,613	924
保育体制強化事業補助金	4,800	2,691	2,109
業務効率化推進事業（ICT）補助金	0	1,500	△ 1,500
障害児保育事業補助金	720	1,440	△ 720
民間保育園運営補助金	43,992	40,677	3,315
特別支援教育費補助金	990	840	150
認定こども園整備費補助金	290,221	289,742	479
民間保育園一時預かり事業補助金	5,446	4,816	630

(単位：千円)

補助金名	令和元年度	平成30年度	比較
民間保育園延長保育促進事業補助金	4,401	4,223	178
民間保育園病児保育事業補助金	12,208	11,925	283
民間保育園施設整備費補助金	168,198	123,747	44,451
日本スポーツ振興センター共済掛金助成金	276	258	18
認定こども園一時預かり事業補助金	28	292	△ 264
実費徴収に伴う補足給付補助金	38	0	38
多子世帯保育料軽減事業補助金	33,884	19,170	14,714
子ども食堂補助金	500	0	500
民間保育園等安全対策事業補助金	2,449	0	2,449
食育推進事業補助金	400	0	400
介護施設開設準備経費等支援事業補助金	32,000	0	32,000
介護療養型医療施設転換整備事業補助金	10,600	0	10,600
<b>民生費計</b>	<b>801,678</b>	<b>690,236</b>	<b>111,442</b>
取手献血連合会補助金	180	180	0
常総地域病院群輪番制病院運営費補助金	31,329	31,116	213
公的病院等運営費補助金	110,703	109,614	1,089
取手市里山・谷津田保全「いもりの里」協議会補助金	350	315	35
合併処理浄化槽設置費補助金	9,090	10,137	△ 1,047
生ごみ処理機等購入補助金	310	355	△ 45
資源回収助成金	5,313	6,358	△ 1,045
<b>衛生費計</b>	<b>157,275</b>	<b>158,075</b>	<b>△ 800</b>
認定農業者支援事業補助金	5,749	8,154	△ 2,405
農業次世代人材投資資金	2,300	3,000	△ 700
耕作者集積協力金	0	120	△ 120
地域集積協力金	0	505	△ 505
農業経営基盤強化資金利子助成補助金	25	38	△ 13
農業振興研究団体補助金	180	180	0
農協系統農業災害資金利子助成金	8	11	△ 3
環境保全型農業直接支払交付金	820	785	35
水田農業転作等実施補助金	57,031	55,620	1,411
水田農業推進センター活動事業費補助金	200	200	0
県経営所得安定対策直接支払推進事業費補助金	5,620	5,834	△ 214
岡堰土地改良区維持管理補助金	14,400	14,400	0
多面的機能支払交付金	4,926	4,926	0
<b>農林水産業費計</b>	<b>91,259</b>	<b>93,773</b>	<b>△ 2,514</b>
商工会事業補助金	19,184	19,184	0
とりで産業まつり補助金	2,000	2,000	0
藤代商工祭補助金	1,000	0	1,000
商店街活性化事業補助金	1,490	1,640	△ 150
買い物弱者支援事業補助金	2,000	2,000	0
中小企業事業資金融資あっ旋保証料補助金	53,760	54,680	△ 920
関東・東北豪雨災害緊急対策融資保証料補助金	43	85	△ 42
関東・東北豪雨災害緊急対策融資利子補給金	0	161	△ 161
産業振興チャレンジ支援事業補助金	80	80	0
市民事業活動促進補助金	964	1,147	△ 183
産業活動支援施設奨励金	82,883	26,085	56,798
産業活動支援雇用促進奨励金	5,500	100	5,400
創業支援事業補助金	9,348	9,348	0



(単位：千円)

補助金名	令和元年度	平成30年度	比較
空き店舗活用事業補助金	1,750	2,150	△ 400
市観光協会補助金	31,555	33,403	△ 1,848
<b>商工費計</b>	<b>211,557</b>	<b>152,063</b>	<b>59,494</b>
路線バス運行事業補助金	7,200	7,200	0
公共交通バリアフリー化設備整備費補助金	0	700	△ 700
狭あい道路拡幅整備促進補助金	243	331	△ 88
分筆測量補助金	750	600	150
木造住宅耐震補強補助金	0	800	△ 800
保存緑地・保存樹木等助成金	428	442	△ 14
緑化推進支援事業補助金	0	93	△ 93
鯉のぼりプロジェクト補助金	200	200	0
緑の少年団補助金	390	390	0
定住化促進住宅補助金	46,675	39,689	6,986
桑原地区土地区画整理事業補助金	20,061	0	20,061
<b>土木費計</b>	<b>75,947</b>	<b>50,445</b>	<b>25,502</b>
消防団ポンプ操法県大会出場分団補助金	180	180	0
消防団運営交付金	6,138	6,138	0
<b>消防費計</b>	<b>6,318</b>	<b>6,318</b>	<b>0</b>
研究委嘱校補助金	240	240	0
市子ども会育成連合会補助金	560	560	0
青少年育成市民会議補助金	410	410	0
夏季PTAプール水泳指導員補助金	168	262	△ 94
特別活動補助金（小学校）	1,310	1,310	0
特別活動補助金（中学校）	5,884	6,261	△ 377
私立幼稚園就園奨励費補助金	11,076	25,113	△ 14,037
私立幼稚園児保育料補助金	2,470	5,925	△ 3,455
私立幼稚園施設運営費補助金	253	205	48
私立幼稚園預かり保育助成金	106	104	2
私立幼稚園日本スポーツ振興センター災害共済掛金補助金	21	25	△ 4
社会教育団体補助金	559	559	0
リングリング（ドラムサークル）補助金	0	38	△ 38
少年少女合唱団補助金	80	80	0
文化連盟補助金	288	288	0
藤代文化協会補助金	410	210	200
国際音楽の日コンサート補助金	200	200	0
取手アートプロジェクト事業運営補助金	6,240	3,240	3,000
地域の芸術環境づくり助成金	5,000	5,000	0
文化芸術振興費補助金	3,755	4,760	△ 1,005
文化財関係補助金	437	1,953	△ 1,516
取手市体育協会補助金	7,317	7,317	0
取手市スポーツ少年団指導者養成・育成助成金	1,000	1,000	0
各種大会助成金	2,724	2,226	498
茨城国体取手市実行委員会交付金	128,434	65,950	62,484
<b>教育費計</b>	<b>178,942</b>	<b>133,236</b>	<b>45,706</b>
<b>総計</b>	<b>1,559,772</b>	<b>1,328,463</b>	<b>231,309</b>

## 債務負担行為の状況（一般会計）

（令和元年度議決分）

（単位：千円）

事 項	限 度 額	平成30年度末 までの支出済額		令和元年度 支出額	令和2年度以降 の支出予定額	
		期 間	金 額	金 額	期 間	金 額
公 用 車 リ ー ス 料 （ 令 和 元 年 度 そ の 1 ）	7,900				2-9	6,710
事 務 用 機 器 使 用 料 （ 令 和 元 年 度 そ の 1 ）	77,800				2-6	68,130
市 勢 要 覧 作 成 業 務 委 託	2,640				2	2,574
電 話 発 着 信 履 歴 検 索 装 置 使 用 料	2,000				2-6	1,980
L G W A N サ ー ビ ス 提 供 装 置 使 用 料	7,440				2-5	5,768
固 定 資 産 税 不 動 産 鑑 定 及 び 時 点 修 正 業 務 委 託	7,530				2-4	7,393
住 民 基 本 台 帳 ネ ッ ト ワ ー ク シ ス テ ム 使 用 料	22,160				2-6	21,681
保 育 所 （ 井 野 な な い ろ ） 給 食 調 理 業 務 委 託	52,800				2-3	37,620
農 地 利 用 状 況 調 査 用 タ ブ レ ッ ト （ 地 図 情 報 シ ス テ ム ） 使 用 料	1,280				2-6	1,256
校 外 校 務 支 援 シ ス テ ム 使 用 料	18,850				2-6	18,414
魅 力 発 信 映 像 等 制 作 業 務 委 託	1,600				2	1,160
J R 取 手 駅 構 内 バ リ ア フ リ ー 化 設 備 整 備 費 補 助 金	28,500				2	28,467
小 文 間 地 区 ス ク ー ル バ ス 運 行 業 務 委 託	39,720				2-6	36,168
採 決 表 示 シ ス テ ム 使 用 料	160				2	78
議 会 会 議 録 作 成 支 援 シ ス テ ム 保 守 点 検 業 務 委 託	1,060				2	1,056
議 会 会 議 録 検 索 シ ス テ ム 使 用 料	610				2	608
広 報 印 刷 業 務 委 託	9,490				2	6,599
市 役 所 庁 舎 管 理 業 務 委 託	23,970				2	23,760
市 役 所 庁 舎 夜 間 警 備 業 務 委 託	6,250				2	6,105
市 役 所 電 話 交 換 業 務 委 託 及 び 総 合 案 内 業 務 委 託	14,770				2	14,639
市 バ ス 運 転 業 務 委 託	5,360				2	5,360
藤 代 庁 舎 管 理 業 務 委 託	4,930				2	4,898
藤 代 庁 舎 清 掃 管 理 業 務 委 託	6,180				2	6,105
藤 代 庁 舎 夜 間 警 備 業 務 委 託	5,020				2	4,950
サ イ ク ル ス テ ー シ ョ ン と り で 管 理 業 務 委 託	39,570				2	39,515

事 項	限 度 額	平成30年度末 までの支出済額		令和元年度 支出額	令和2年度以降 の支出予定額	
		期 間	金 額	金 額	期 間	金 額
市 税 収 納 業 務 委 託	市税収納業務委託に係る収納1件当たりの単価に収納件数を乗じて得た額に基本料金を加えた額				2	限 度 額 に 同 じ
戸頭子育て支援センター清掃業務委託	560				2	539
生活保護システム使用料	1,230				2	1,230
取手駅西口・藤代駅南口 公衆トイレ清掃業務委託	5,060				2	4,829
観光パンフレット作成業務委託	5,390				2	5,060
市 観 光 協 会 補 助 金	30,680				2	5,940
取手駅東西口駅前広場・ ギャラリーロード・歩行者デッキ 清 掃 業 務 委 託	12,580				2	12,320
藤代駅自由通路等清掃業務委託	1,160				2	1,144
分庁舎清掃管理業務委託	590				2	550
北浦川緑地清掃及び巡視点検業務委託	3,450				2	3,441
消防庁舎清掃管理業務委託	1,660				2	1,403
図書館（取手・ふじしろ） 清 掃 管 理 業 務 委 託	6,200				2	6,127
藤代スポーツセンター 庭 園 管 理 業 務 委 託	9,300				2	9,300
藤代スポーツセンター総合体育館 設 備 保 守 ・ 清 掃 業 務 委 託	8,530				2	8,382
藤代スポーツセンター 施 設 管 理 業 務 委 託	3,100				2	3,100
藤代スポーツセンター 屋 外 施 設 管 理 業 務 委 託	5,120				2	4,950
藤代武道場受付管理業務委託	3,600				2	3,600
学校給食センター賄材料費 （ 令 和 2 年 4 月 分 ）	10,250				2	337
公 用 車 リ ー ス 料 （ 令 和 元 年 度 そ の 2 ）	20,100				2-10	15,947
事 務 用 機 器 使 用 料 （ 令 和 元 年 度 そ の 2 ）	69,100				2-6	41,909
事務用ノートパソコン使用料 （ 令 和 元 年 度 ）	23,430				2-7	21,348
資産評価システム用パソコン等使用料	6,210				2-6	5,280
戸籍総合システム使用料	87,410				2-6	85,570
ウェルネスプラザ指定管理料	協定等に基づく 指 定 管 理 経 費				2-6	限 度 額 に 同 じ
かたらいの郷指定管理料	協定等に基づく 指 定 管 理 経 費				2-6	限 度 額 に 同 じ
久賀保育所給食調理業務委託	33,000				2-3	31,548
保健センター維持管理業務委託	13,530				2-6	13,525

事 項	限 度 額	平成30年度末 までの支出済額		令和元年度 支出額	令和2年度以降 の支出予定額	
		期 間	金 額	金 額	期 間	金 額
防火衣リース料（令和元年度）	10,540				2-7	9,526
小学校（永山小・取手西小・高井小）給食調理業務委託	107,990				2-3	88,801
中学校（取手一中・永山中・戸頭中）給食調理業務委託	102,720				2-3	93,824
小 計 A	970,080					830,524

## 債務負担行為の状況（一般会計）

（過年度議決分）

（単位：千円）

事 項	限 度 額	平成30年度末 までの支出済額		令和元年度 支出額	令和2年度以降 の支出予定額	
		期 間	金 額	金 額	期 間	金 額
農業近代化資金利子補給	融資残高に対し 年1%以内の額	62-30	10,514	24	令和2年度 から返済の 年度まで	限 度 額 に 同 じ
土地改良事業市負担金 （地盤沈下対策事業）	161,073	16-30	160,642	431		
公用車リース料 （平成22年度その3）	37,560	22-30	33,586	170		
公用車リース料 （平成23年度その1）	28,200	23-30	23,456	811		
公用車リース料 （平成23年度その3）	18,900	23-30	14,523	657	2	62
LED防犯灯リース料	204,750	23-30	103,355	14,765	2-3	29,530
公用車リース料 （平成24年度その1）	10,000	24-30	7,625	388	2	83
公用車リース料 （平成24年度その2）	1,800	24-30	1,206	200	2	134
公用車リース料 （平成24年度その3）	16,300	24-30	10,018	1,669	2	1,689
公用車リース料 （平成25年度その1）	9,000	25-30	5,227	950	2-3	1,207
事務用機器使用料 （平成25年度その1）	16,000	25-30	12,872	116	2	11
コミュニティバス使用料	20,400	25-30	12,356	2,472	2-3	3,707
自動券売機リース料	10,340	25-30	7,647	333		
公用車リース料 （平成25年度その2）	9,700	25-30	5,178	1,075	2-4	1,637
公用車リース料 （平成26年度その1）	22,980	26-30	11,449	2,397	2-4	6,015
事務用機器使用料 （平成26年度その1）	47,400	26-30	27,636	5,684		
IC旅券交付窓口端末機使用料	560	26-30	348	22		
エアロバイク使用料	3,780	26-30	3,268	409		
コミュニティバス使用料 （平成26年度）	20,860	26-30	10,731	2,683	2-4	6,484
消防団防火衣リース料	10,250	26-30	7,188	1,797		
教職員情報ネットワーク使用料	20,280	26-30	17,368	2,171		
小文間地区スクールバス運行業務委託	39,810	26-30	28,512	7,194		
事務用機器使用料 （平成26年度その2）	52,700	26-30	26,789	7,365	2-3	1,816
公用車リース料 （平成26年度その2）	36,500	26-30	17,879	4,637	2-5	11,484
事務用ノートパソコン使用料	13,820	26-30	10,284	2,683	2	448
かたらいの郷指定管理料	協定等に基づく 協定管理経費	26-30	138,161	33,406		

事 項	限 度 額	平成30年度末 までの支出済額		令和元年度 支出額	令和2年度以降 の支出予定額	
		期 間	金 額	金 額	期 間	金 額
生活保護システム使用料	13,670	26-30	10,668	1,630		
防火衣リース料（平成26年度）	9,530	26-30	6,013	1,504	2-3	1,504
公用車リース料 （平成27年度その1）	8,400	27-30	4,981	441	2-5	1,266
事務用機器使用料 （平成27年度その1）	35,900	27-30	18,257	6,117	2	4,459
映像配信用パソコン使用料	570	27-30	210	70	2	12
公衆無線LAN機器使用料	7,030	27-30	4,277	1,426	2	594
地域イントラネット 基盤整備機器賃借料	176,060	27-30	104,782	34,954	2	32,066
電話交換機リース料	45,810	27-30	23,328	7,848	2-3	11,880
測量作図CADシステム使用料	1,890	27-30	1,073	358	2	90
コミュニティバス使用料 （平成27年度その1）	43,380	27-30	15,008	5,003	2-5	17,509
自動体外式除細動器リース料 （平成27年度）	1,580	27-30	591	197	2	66
小学校教育用パソコン使用料 （平成27年度）	184,650	27-30	77,568	25,856	2	10,773
ウェルネスプラザ指定管理料	協定等に基づく 指定管理経費	27-30	395,118	131,706		
保健センター維持管理業務委託	10,620	27-30	7,788	2,832		
小堀地区スクールバス運行業務委託	45,910	27-30	21,307	7,168	2	7,234
公用車リース料 （平成27年度その2）	19,100	27-30	5,863	2,052	2-6	8,082
事務用機器使用料 （平成27年度その2）	31,100	27-30	10,825	5,335	2-4	6,668
事務用ノートパソコン使用料 （平成27年度）	40,540	27-30	16,524	5,832	2-3	6,804
窓口証明発行機使用料	4,670	27-30	2,631	877	2	879
個人番号カードプリンター使用料	1,790	27-30	1,050	350	2	293
コミュニティバス使用料 （平成27年度その2）	48,640	27-30	10,553	5,277	2-6	23,304
地籍情報管理システム使用料	7,480	27-30	3,594	1,201	2	1,204
防火衣リース料（平成27年度）	6,960	27-30	3,332	1,111	2-3	2,222
グリーンスポーツセンター 指定管理料	協定等に基づく 指定管理経費	27-30	372,629	122,104	2	限度額 に同じ
公用車リース料 （平成28年度その1）	9,400	28-30	2,295	1,149	2-6	4,897
事務用機器使用料 （平成28年度その1）	116,200	28-30	51,846	22,803	2-3	32,850
固定資産税不動産鑑定 及び時点修正業務委託	9,790	28-30	3,524	1,762		
公園管理システム使用料	3,350	28-30	1,462	738	2-3	1,111
自動体外式除細動器リース料 （平成28年度）	29,810	28-30	5,138	2,569	2-3	3,304

事項	限度額	平成30年度末までの支出済額		令和元年度支出額	令和2年度以降の支出予定額	
		期間	金額	金額	期間	金額
学校ホームページサーバクラウド使用料	7,570	28-30	3,072	1,550	2-3	2,869
教育センターシステムクラウド使用料	194,590	28-30	65,593	39,512	2-3	70,188
図書館電算システム及び学校連携システム使用料	209,070	28-30	73,552	37,364	2-4	84,068
例規集データベース維持管理業務委託	17,250	28-30	3,624	1,830	2-3	3,692
情報システムセキュリティ強化対策機器使用料	32,280	28-30	12,752	6,377	2-3	10,678
公用車リース料（平成28年度その2）	27,100	28-30	5,914	2,579	2-7	15,112
事務用機器使用料（平成28年度その2）	5,800	28-30	2,108	714	2-3	1,435
家屋評価システム使用料	22,800	28-30	7,178	541	2-4	10,766
緊急通報装置リース料	72,400	28-30	18,375	10,594	2-3	22,810
生活保護等版レセプト管理システム使用料	3,960	28-30	1,853	662	2-3	166
コミュニティバス運行事業	コミュニティバス運行に係る協定等に基づく運行経費補償金	28-30	177,923	90,164	2-3	限度額に同じ
防火衣リース料（平成28年度）	1,460	28-30	466	234	2-4	700
公用車リース料（平成29年度その1）	2,500	29-30	479	323	2-7	1,188
事務用機器使用料（平成29年度その1）	80,300	29-30	14,112	13,365	2-4	37,893
コミュニティバス使用料（平成29年度）	22,500	29-30	2,677	2,677	2-7	15,839
公用車リース料（平成29年度その2）	2,500	29-30	305	308	2-6	1,451
公用車リース料（平成29年度その3）	32,100	29-30	4,315	4,829	2-8	17,676
事務用機器使用料（平成29年度その2）	47,600	29-30	7,642	7,932	2-4	26,587
公共施設マネジメントシステム使用料	3,930	29-30	1,115	1,124	2	1,135
固定資産評価システム業務委託	93,400	29-30	25,812	43,848	2	17,820
障害者福祉センター・障 害者福祉センターあけ ぼの指定管理料	協定等に基づく指定管理経費	29-30	32,098	39,325	2-3	限度額に同じ
障害者福祉センターさ くらの指定管理料	協定等に基づく指定管理経費	29-30	3,315	10,572	2-3	限度額に同じ
こども発達センター指 定管理料	協定等に基づく指定管理経費	29-30	40,844	41,925	2-3	限度額に同じ
老人福祉センター・障 害者福祉センターあけ ぼの指定管理料	協定等に基づく指定管理経費	29-30	39,811	61,997	2-3	限度額に同じ
老人福祉センターさく らの指定管理料	協定等に基づく指定管理経費	29-30	28,357	29,116	2-3	限度額に同じ
特別養護老人ホーム ふれあいの郷指定管 理料	協定等に基づく指定管理経費	29-30			2-3	限度額に同じ
いきいきプラザ・げん きサロン戸頭西・げん きサロン藤代指定管 理料	協定等に基づく指定管理経費	29-30	1,904	1,995	2-3	限度額に同じ
久賀保育所給食調理 業務委託	29,950	29-30	9,850	9,941		

事 項	限 度 額	平成30年度末 までの支出済額		令和元年度 支出額	令和2年度以降 の支出予定額	
		期 間	金 額	金 額	期 間	金 額
保 育 所 ( 吉 田 ・ 舟 山 ) 給 食 調 理 業 務 委 託	53,750	29-30	25,519	19,257		
防 火 衣 リ ー ス 料 ( 平 成 2 9 年 度 )	1,710	29-30	230	231	2-5	921
小 学 校 ( 永 山 小 ・ 取 手 西 小 ) 給 食 調 理 業 務 委 託	61,100	29-30	22,973	23,204		
中 学 校 ( 取 手 一 中 ・ 永 山 中 ・ 戸 頭 中 ) 給 食 調 理 業 務 委 託	98,170	29-30	37,035	37,408		
市 民 会 館 ・ 福 祉 会 館 指 定 管 理 料	協 定 等 に 基 づ く 指 定 管 理 経 費	29-30	77,852	88,566	2-3	限 度 額 に 同 じ
I T 基 礎 技 術 講 習 会 用 パ ソ コ ン 使 用 料	7,290	29-30	984	984	2-4	2,952
公 用 車 リ ー ス 料 ( 平 成 3 0 年 度 そ の 1 )	7,400	30		907	2-8	4,664
事 務 用 機 器 使 用 料 ( 平 成 3 0 年 度 そ の 1 )	191,000	30		16,812	2-5	56,978
議 会 会 議 録 作 成 支 援 シ ス テ ム 用 パ ソ コ ン 使 用 料	410	30		65	2-5	222
フ ァ イ ル 無 害 化 転 送 シ ス テ ム 使 用 料	5,140	30		1,100	2-5	3,481
子 ど も ・ 子 育 て 支 援 事 業 計 画 策 定 業 務 委 託 料	3,840	30		2,026		
自 動 体 外 式 除 細 動 器 リ ー ス 料	2,830	30		430	2-5	1,431
採 決 表 示 シ ス テ ム 使 用 料	160	30		152		
議 会 だ よ り 印 刷 費	2,460	30		1,797		
議 会 会 議 録 作 成 支 援 シ ス テ ム 保 守 点 検 業 務 委 託	1,050	30		1,047		
議 会 会 議 録 検 索 シ ス テ ム 使 用 料	610	30		602		
広 報 印 刷 業 務 委 託	8,780	30		6,344		
市 役 所 庁 舎 管 理 業 務 委 託	23,860	30		22,890		
市 役 所 庁 舎 夜 間 警 備 業 務 委 託	6,090	30		5,991		
市 役 所 電 話 交 換 業 務 委 託 及 び 総 合 案 内 業 務 委 託	14,500	30		11,291		
市 バ ス 運 転 業 務 委 託	5,220	30		2,843		
藤 代 庁 舎 管 理 業 務 委 託	4,760	30		4,722		
藤 代 庁 舎 清 掃 管 理 業 務 委 託	5,920	30		5,865		
藤 代 庁 舎 夜 間 警 備 業 務 委 託	4,840	30		4,807		
サ イ ク ル ス テ ー シ ョ ン と り で 管 理 業 務 委 託	34,110	30		34,008		
市 税 収 納 業 務 委 託	市 税 収 納 業 務 委 託 に 係 る 収 納 1 件 当 た り の 単 価 に 収 納 件 数 を 乗 じ て 得 た 額 に 基 本 料 金 を 加 え た 額	30		4,732		
市 長 及 び 市 議 会 議 員 補 欠 選 挙 同 時 選 挙 経 費	16,840	30		13,095		



事 項	限 度 額	平成30年度末 までの支出済額		令和元年度 支出額	令和2年度以降 の支出予定額	
		期 間	金 額	金 額	期 間	金 額
チャレンジデー事業実施業務委託	1,000	30		1,000		
戸頭子育て支援センター 清掃業務委託	540	30		507		
取手駅西口・藤代駅南口 公衆トイレ清掃業務委託	4,900	30		4,851		
取手駅東西口駅前広場・ ギャラリーロード・歩行者デッキ 清掃業務委託	12,460	30		12,394		
藤代駅自由通路等清掃業務委託	1,160	30		1,112		
分庁舎清掃管理業務委託	590	30		502		
北浦川緑地清掃及び巡視点検業務委託	3,440	30		3,379		
消防庁舎清掃管理業務委託	1,660	30		1,517		
図書館（取手・ふじしろ） 清掃管理業務委託	6,020	30		5,814		
藤代スポーツセンター 庭園管理業務委託	9,220	30		9,215		
藤代スポーツセンター総合体育館 設備保守・清掃業務委託	8,320	30		8,175		
藤代スポーツセンター 施設管理業務委託	3,140	30		3,084		
藤代スポーツセンター 屋外施設管理業務委託	5,010	30		4,894		
藤代武道場受付管理業務委託	3,560	30		3,546		
学校給食センター賄材料費 （平成31年4月分）	9,460	30		7,963		
公用車リース料 （平成30年度その2）	59,800	30		4,418	2-9	30,602
事務用機器使用料 （平成30年度その2）	7,200	30		875	2-6	3,662
保育所（永山・白山・戸頭北・ 中央）給食調理業務委託	123,130	30		60,581	2	61,136
保育所業務支援システム業務委託	9,100	30		819	2-5	7,288
保育所機械警備業務委託	5,650	30		459	2-5	2,112
防火衣リース料（平成30年度）	10,060	30		1,604	2-6	8,019
教職員用パソコン使用料	222,360	30		24,933	2-6	188,782
英語指導助手業務委託	121,420	30		58,711	2	60,060
小学校（取手小・白山小・寺原小・ 戸頭小）給食調理業務委託	155,740	30		56,090	2	56,557
中学校（取手二中）給食調理業務委託	34,810	30		14,400	2	14,520
IT基礎技術講習会用パソコン使用料	12,010	30		1,449	2-6	8,207
放課後子どもクラブ緊急通報 システム使用料	3,880	30		770	2-5	3,108
図書館配送業務委託	21,770	30		7,001	2-3	14,033

事 項	限 度 額	平成30年度末 までの支出済額		令和元年度 支出額	令和2年度以降 の支出予定額	
		期 間	金 額	金 額	期 間	金 額
給 食 運 搬 業 務 委 託	90,250	30		16,849	2-5	67,663
小 計 B	4,145,353		2,639,692	1,584,265		1,181,849
合 計 (A+B)	5,115,433		2,639,692	1,584,265		2,012,373

令和元年度市町村別財政状況一覧表（普通会計）

区分 市別	歳入総額 (千円)	歳出総額 (千円)	実質収支 (千円)	標準財政 規模 (千円)	公債費 負担 比率 (%)	財政力 指数	実質 収支 比率 (%)	経常 収支 比率 (%)
取手市	42,775,189	41,885,944	812,344	22,942,160	15.4	0.68	3.5	97.1
水戸市	130,683,301	125,053,445	3,091,879	56,364,956	12.5	0.86	5.5	96.9
日立市	77,965,358	73,527,549	3,564,969	38,377,089	12.1	0.84	9.3	93.5
土浦市	53,759,435	51,693,953	1,410,690	29,125,653	16.1	0.87	4.8	84.3
古河市	51,689,610	50,371,058	1,188,065	30,263,512	17.1	0.76	3.9	91.9
石岡市	30,979,423	29,697,042	1,038,936	18,009,365	12.4	0.62	5.8	92.2
結城市	20,593,338	19,813,556	727,776	10,568,618	11.9	0.73	6.9	92.8
龍ヶ崎市	26,136,808	25,016,359	767,167	15,081,708	14.4	0.76	5.1	94.8
下妻市	18,619,045	17,645,904	895,766	10,321,773	13.6	0.69	8.6	93.1
常総市	24,073,305	23,165,164	734,820	15,146,997	16.4	0.73	4.9	92.5
常陸太田市	26,625,580	24,858,493	1,114,725	14,693,718	11.0	0.41	7.6	91.3
高萩市	13,083,027	12,594,115	404,120	7,154,721	16.2	0.61	5.6	97.5
北茨城市	24,401,312	23,057,580	664,100	10,106,767	10.7	0.69	6.6	99.6
笠間市	31,538,855	30,501,951	663,491	18,655,231	15.1	0.61	3.6	90.5
牛久市	31,340,809	29,814,044	931,635	15,826,313	11.8	0.87	5.9	91.2
つくば市	92,930,992	88,325,022	3,706,553	50,296,164	9.9	1.05	7.4	93.6
ひたちなか市	59,753,353	57,218,343	1,917,239	29,616,861	13.8	0.96	6.5	96.3
鹿嶋市	25,113,850	24,054,905	828,344	14,414,171	10.3	0.99	5.7	92.3
潮来市	13,354,982	12,457,378	656,770	7,386,314	13.7	0.51	8.9	96.4
守谷市	24,835,356	22,464,914	1,193,909	12,616,236	7.4	1.00	9.5	84.9
常陸大宮市	24,982,198	22,773,318	1,532,473	13,376,636	15.1	0.43	11.5	93.1
那珂市	21,149,527	20,088,442	744,597	12,226,983	11.9	0.65	6.1	93.1
筑西市	44,040,031	42,708,578	1,172,294	24,782,830	15.0	0.69	4.7	93.3
坂東市	21,626,091	20,654,523	783,803	13,112,768	13.9	0.66	6.0	95.5
稲敷市	22,276,074	21,174,264	609,844	13,012,191	14.9	0.50	4.7	95.5
かすみがうら市	19,063,179	18,499,425	495,391	10,813,889	13.9	0.61	4.6	88.0
桜川市	18,695,206	17,034,707	1,425,994	11,268,385	10.7	0.49	12.7	89.8
神栖市	47,893,940	44,320,243	3,148,882	28,818,276	5.0	1.39	10.9	81.1
行方市	17,388,839	16,716,261	514,659	10,651,480	14.5	0.44	4.8	91.3
鉾田市	22,323,839	20,947,762	755,723	13,054,861	13.6	0.46	5.8	90.5
つくばみらい市	19,183,114	18,674,367	440,396	11,964,261	12.6	0.81	3.7	94.2
小美玉市	26,036,726	25,094,548	706,335	13,052,802	13.5	0.62	5.4	90.2

※各数値は速報値のため変更になる場合があります。