

参 考 資 料

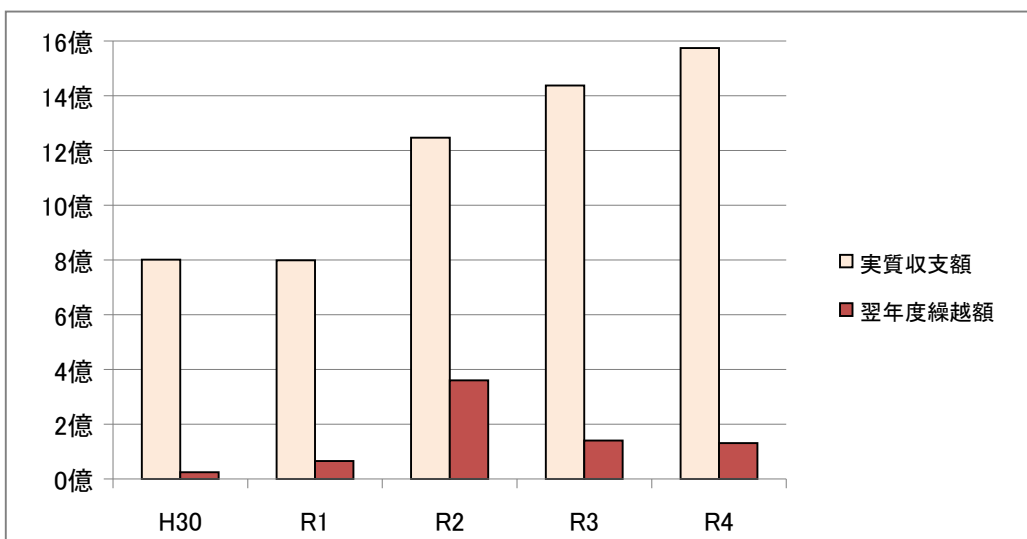
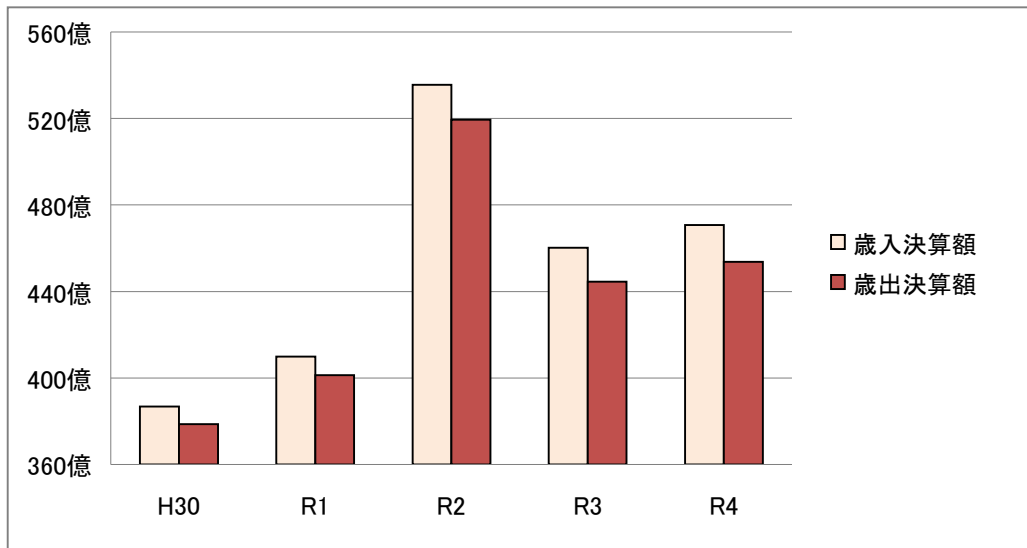
目 次

一般会計・特別会計決算額の推移	346
一般会計決算 歳入の状況	348
一般会計決算 歳出の状況	350
年度別歳入の状況（一般会計）	352
年度別歳出の状況（一般会計）	353
各款における節の占める支出額及び比率（一般会計）	354
給与費決算調	356
地方消費税率引き上げ分の社会保障財源化	359
令和4年度一般会計予算内訳	360
合併特例債充当事業一覧	366
地方債借入先別及び利率別現在高	369
款別性質別一覧表（普通会計）	370
年度別歳出性質別の状況（普通会計）	372
目的別歳出（充当一般財源等）の決算額の推移	373
経常経費充当一般財源等（性質別）の決算額の推移	374
経常収支の推移（普通会計）	375
繰越額の状況（一般会計）	376
補助金・交付金比較表（一般会計）	378
債務負担行為の状況（一般会計）	382
新型コロナウイルス感染症対策経費一覧表	391
物価高騰対策経費一覧表	395

一般会計決算額の推移

(単位:千円)

年度	平成30年度	令和元年度	令和2年度	令和3年度	令和4年度
歳入決算額 (a)	38,680,525	40,992,225	53,557,536	46,024,813	47,072,357
歳出決算額 (b)	37,855,000	40,128,857	51,951,276	44,448,082	45,367,549
歳入歳出差引額 (a-b=c)	825,525	863,368	1,606,260	1,576,731	1,704,808
翌年度繰越額 (d)	24,595	64,859	359,988	139,964	131,181
実質収支額 (c-d)	800,930	798,509	1,246,272	1,436,767	1,573,627

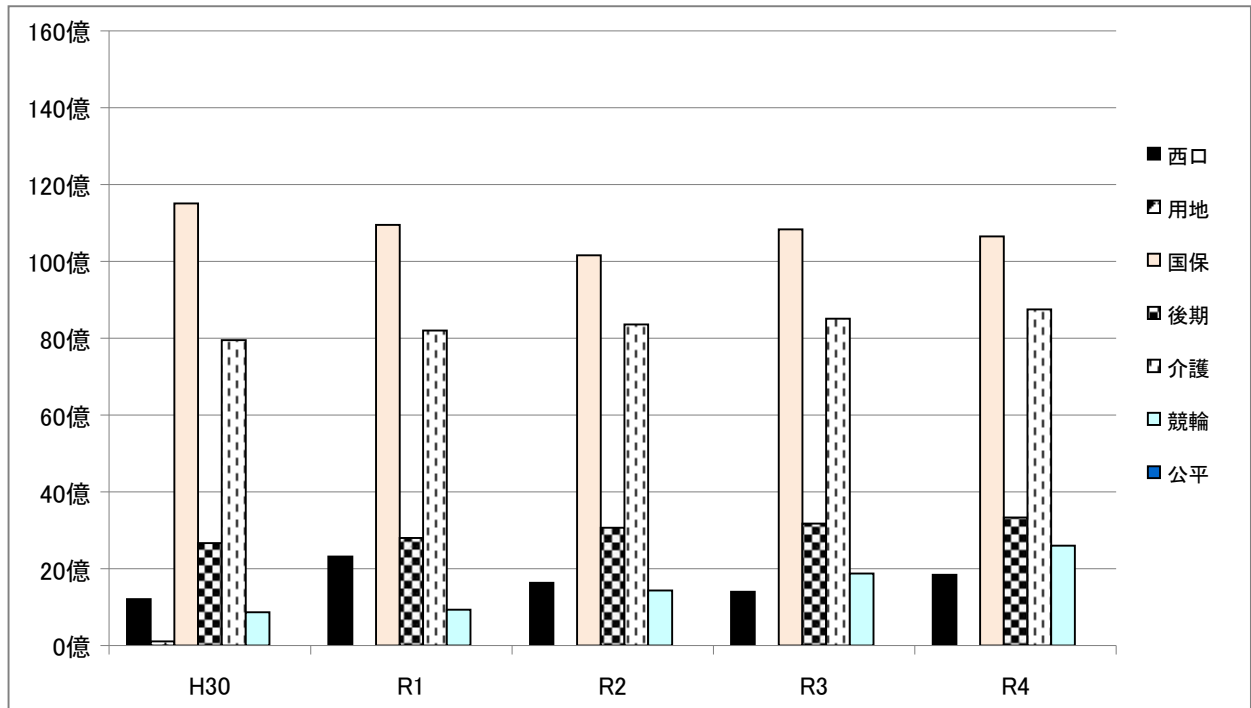


特別会計決算額の推移

(単位:千円)

年 度		平成30年度	令和元年度	令和2年度	令和3年度	令和4年度
取手駅西口都市整備事業	歳入	1,241,252	2,344,833	1,699,385	1,468,653	1,868,645
	歳出	1,207,789	2,319,247	1,633,574	1,401,099	1,840,886
用地先行取得事業	歳入	110,965				
	歳出	110,965				
国民健康保険事業	歳入	12,324,185	11,967,135	11,572,005	12,124,427	11,520,336
	歳出	11,509,187	10,952,842	10,163,543	10,829,413	10,655,611
後期高齢者医療	歳入	2,689,039	2,825,135	3,117,366	3,204,466	3,369,745
	歳出	2,671,603	2,800,194	3,078,068	3,177,720	3,341,579
介護保険	歳入	8,242,258	8,403,790	8,640,531	8,806,257	9,085,586
	歳出	7,954,943	8,198,962	8,360,084	8,512,530	8,755,824
競輪事業	歳入	905,655	949,428	1,472,257	1,936,104	2,657,388
	歳出	877,444	938,052	1,436,409	1,885,900	2,604,048
取手地方公平委員会	歳入	777	751	739	934	1,033
	歳出	474	460	197	195	113
合 計	歳入	25,514,131	26,491,072	26,502,283	27,540,841	28,502,733
	歳出	24,332,405	25,209,757	24,671,875	25,806,857	27,198,061

特別会計歳出決算額の推移



一般会計決算 歳入の状況

款	平成25年度		平成26年度		平成27年度		平成28年度		平成29年度	
		構成比		構成比		構成比		構成比		構成比
01 市税	14,694,105	41.5	14,592,420	39.9	14,314,416	38.1	13,918,532	36.3	14,557,270	38.0
うち個人市民税現年分	5,637,977	15.9	5,589,456	15.3	5,594,387	14.9	5,664,321	14.8	5,646,229	14.7
うち法人市民税現年分	2,029,339	5.7	2,026,923	5.5	1,665,865	4.4	1,156,661	3.0	1,773,586	4.6
うち固定資産税(土地)現年分	1,622,196	4.6	1,569,439	4.3	1,633,849	4.3	1,599,610	4.2	1,575,582	4.1
うち固定資産税(家屋)現年分	2,539,945	7.2	2,589,414	7.1	2,523,274	6.7	2,589,646	6.8	2,668,075	7.0
うち市たばこ税現年分	649,563	1.8	633,568	1.7	623,246	1.7	601,884	1.6	566,172	1.5
02 地方譲与税	317,147	0.9	306,194	0.8	320,755	0.9	318,805	0.8	319,543	0.8
03 利子割交付金	32,221	0.1	25,555	0.1	21,789	0.1	12,131	0.0	22,254	0.1
04 配当割交付金	52,819	0.2	101,321	0.3	81,624	0.2	47,717	0.1	67,407	0.2
05 株式等譲渡所得割交付金	87,565	0.2	59,751	0.2	79,030	0.2	27,894	0.1	66,837	0.2
06 法人事業税交付金										
07 地方消費税交付金	862,414	2.4	1,074,119	2.9	1,741,441	4.6	1,539,984	4.0	1,626,887	4.2
08 ゴルフ場利用税交付金	62,524	0.2	60,546	0.2	59,040	0.2	60,241	0.2	58,640	0.2
09 環境性能割交付金										
自動車取得税交付金	75,489	0.2	34,694	0.1	58,354	0.2	59,100	0.2	87,379	0.2
10 地方特例交付金	61,182	0.2	57,015	0.2	55,994	0.1	55,491	0.2	61,943	0.2
11 地方交付税	4,698,269	13.3	5,046,461	13.8	5,746,909	15.3	5,891,357	15.4	6,196,631	16.2
普通交付税	4,231,463	11.9	4,595,483	12.6	5,209,499	13.9	5,502,602	14.4	5,835,668	15.3
特別交付税	461,607	1.3	426,156	1.2	464,367	1.2	380,545	1.0	353,271	0.9
震災復興特別交付税	5,199	0.0	24,822	0.1	73,043	0.2	8,210	0.0	7,692	0.0
12 交通安全対策特別交付金	15,519	0.0	13,362	0.0	14,973	0.0	14,539	0.0	14,115	0.0
13 分担金及び負担金	425,340	1.2	445,437	1.2	214,288	0.6	212,821	0.6	225,413	0.6
14 使用料及び手数料	216,729	0.6	206,036	0.6	890,438	2.4	898,257	2.3	916,684	2.4
15 国庫支出金	4,700,363	13.3	5,469,807	15.0	4,543,519	12.1	4,803,189	12.5	5,106,877	13.3
16 県支出金	1,957,837	5.5	1,900,680	5.2	2,273,969	6.0	2,220,257	5.8	2,149,267	5.6
17 財産収入	49,308	0.1	55,441	0.1	82,153	0.2	125,055	0.3	63,907	0.2
18 寄附金	2,039	0.0	10,757	0.0	11,539	0.0	85,195	0.2	50,510	0.1
19 繰入金	374,940	1.1	514,387	1.4	792,651	2.1	1,884,928	4.9	917,586	2.4
20 繰越金	1,428,649	4.0	867,832	2.4	786,922	2.1	958,919	2.5	979,886	2.6
21 諸収入	1,566,999	4.4	1,492,577	4.1	1,490,503	4.0	1,143,065	3.0	925,655	2.4
22 市債	3,745,200	10.6	4,203,800	11.5	3,997,400	10.6	4,085,500	10.6	3,882,600	10.1
うち合併特例債	689,300	1.9	1,728,300	4.7	1,309,600	3.5	1,382,300	3.6	1,240,300	3.2
うち臨時財政対策債	2,605,100	7.4	2,264,100	6.2	2,072,100	5.5	1,849,100	4.8	1,890,500	4.9
うち減取補てん債										
23 自動車取得税交付金										
合計	35,426,658	100.0	36,538,192	100.0	37,577,707	100.0	38,362,977	100.0	38,297,291	100.0
うち借換債除く	35,426,658		36,538,192		37,577,707		38,362,977		38,297,291	

(単位：千円、%)

平成30年度		令和元年度		令和2年度		令和3年度		令和4年度	
	構成比		構成比		構成比		構成比		構成比
14,033,392	36.3	13,570,575	33.1	13,597,161	25.4	13,625,385	29.6	13,839,834	29.4
5,673,911	14.7	5,706,832	13.9	5,762,542	10.8	5,606,950	12.2	5,714,026	12.1
1,403,606	3.6	713,271	1.7	596,976	1.1	952,588	2.1	934,179	2.0
1,544,178	4.0	1,522,596	3.7	1,502,056	2.8	1,469,381	3.2	1,456,340	3.1
2,595,152	6.7	2,702,006	6.6	2,775,166	5.2	2,676,068	5.8	2,756,060	5.9
561,339	1.5	569,976	1.4	570,220	1.1	610,263	1.3	644,103	1.4
323,060	0.8	324,526	0.8	325,865	0.6	330,206	0.7	327,473	0.7
22,909	0.1	10,928	0.0	11,283	0.0	8,897	0.0	5,000	0.0
52,268	0.1	60,640	0.2	54,037	0.1	84,888	0.2	72,629	0.2
45,009	0.1	36,707	0.1	75,185	0.1	101,139	0.2	57,494	0.1
				140,754	0.3	126,615	0.3	171,472	0.4
1,755,450	4.5	1,697,327	4.1	2,111,147	3.9	2,304,196	5.0	2,392,299	5.1
56,462	0.1	53,879	0.1	45,799	0.1	63,754	0.1	59,560	0.1
		14,241	0.0	23,393	0.1	28,309	0.1	31,118	0.1
88,792	0.2	46,338	0.1						
71,491	0.2	226,047	0.6	102,790	0.2	163,296	0.4	102,467	0.2
6,023,524	15.6	6,539,696	16.0	7,138,940	13.3	8,462,341	18.4	8,612,603	18.3
5,635,256	14.6	6,108,512	14.9	6,596,740	12.3	8,081,008	17.6	8,215,559	17.5
375,583	1.0	421,119	1.1	330,010	0.6	378,625	0.8	395,435	0.8
12,685	0.0	10,065	0.0	212,190	0.4	2,708	0.0	1,609	0.0
13,209	0.0	12,843	0.0	13,944	0.0	13,326	0.0	12,102	0.0
227,955	0.6	196,243	0.5	135,589	0.3	143,078	0.3	149,200	0.3
408,456	1.1	354,814	0.9	276,702	0.5	276,526	0.6	284,506	0.6
4,930,795	12.8	5,715,998	13.9	18,507,162	34.6	9,938,313	21.6	8,669,567	18.4
2,388,430	6.2	2,553,751	6.2	2,847,963	5.3	2,696,013	5.9	2,703,601	5.7
76,032	0.2	141,085	0.4	514,946	1.0	60,821	0.1	187,949	0.4
42,218	0.1	175,972	0.4	231,986	0.4	891,721	1.9	1,083,932	2.3
998,693	2.6	1,584,500	3.9	1,299,399	2.4	755,688	1.6	1,820,930	3.9
1,232,672	3.2	825,525	2.0	863,368	1.6	1,606,260	3.5	1,576,731	3.3
820,755	2.1	990,133	2.4	1,509,506	2.8	940,993	2.1	1,721,701	3.7
5,068,953	13.1	5,860,457	14.3	3,730,617	7.0	3,403,048	7.4	3,189,831	6.8
2,633,100	6.8	1,883,800	4.6	1,037,900	1.9	593,100	1.3	1,691,500	3.6
1,686,553	4.4	1,381,257	3.4	1,486,517	2.8	1,942,048	4.2	512,331	1.1
351,000	0.9	500,400	1.2	131,100	0.2				0.0
								358	0.0
38,680,525	100.0	40,992,225	100.0	53,557,536	100.0	46,024,813	100.0	47,072,357	100.0
38,680,525		40,992,225		53,557,536		46,024,813		47,072,357	

一般会計決算 歳出の状況

区 分	平成25年度		平成26年度		平成27年度		平成28年度		平成29年度	
		構成比		構成比		構成比		構成比		構成比
01 議会費	287,874	0.8	281,204	0.8	308,328	0.8	273,732	0.7	285,955	0.8
02 総務費	5,254,157	15.2	5,064,685	14.2	5,365,401	14.7	5,404,440	14.5	5,095,740	13.7
03 民生費	10,870,718	31.5	11,556,335	32.3	13,318,472	36.4	14,082,629	37.7	14,366,840	38.8
04 衛生費	2,231,834	6.5	2,697,005	7.5	1,564,879	4.3	1,484,977	4.0	1,464,388	3.9
05 農林水産業費	262,619	0.8	223,640	0.6	282,902	0.8	234,558	0.6	236,335	0.6
06 商工費	388,016	1.1	422,031	1.2	630,546	1.7	438,937	1.2	403,467	1.1
07 土木費	4,575,909	13.2	4,289,803	12.0	4,509,716	12.3	4,352,586	11.6	4,583,931	12.4
08 消防費	1,821,851	5.3	1,781,256	5.0	1,880,031	5.1	1,877,442	5.0	1,816,316	4.9
09 教育費	3,986,815	11.5	4,739,618	13.3	4,394,575	12.0	5,019,620	13.4	4,787,682	12.9
10 災害復旧費										
11 公債費	4,203,892	12.2	4,033,582	11.3	3,716,806	10.1	3,915,165	10.5	4,023,962	10.9
12 諸支出金	675,141	1.9	662,111	1.8	647,132	1.8	299,005	0.8	3	0.0
合 計	34,558,826	100.0	35,751,270	100.0	36,618,788	100.0	37,383,091	100.0	37,064,619	100.0
うち借換債除く	34,558,826		35,751,270		36,618,788		37,383,091		37,064,619	

(単位：千円、%)

平成30年度		令和元年度		令和2年度		令和3年度		令和4年度	
	構成比		構成比		構成比		構成比		構成比
285,788	0.7	267,403	0.7	268,296	0.5	257,323	0.6	258,061	0.6
5,172,488	13.7	5,782,566	14.4	16,644,062	32.0	7,810,044	17.6	8,579,952	18.9
14,795,534	39.1	16,237,791	40.5	15,507,807	29.9	17,839,436	40.1	16,934,066	37.3
1,413,296	3.7	1,424,989	3.5	1,686,694	3.3	2,553,453	5.7	2,194,312	4.8
237,826	0.6	227,266	0.6	250,416	0.5	272,101	0.6	340,068	0.7
363,461	1.0	651,759	1.6	1,548,882	3.0	471,080	1.1	1,672,893	3.7
4,633,415	12.2	4,413,397	11.0	4,631,851	8.9	4,311,785	9.7	4,747,771	10.5
1,746,691	4.6	1,881,689	4.7	1,874,004	3.6	1,815,178	4.1	1,841,326	4.1
5,249,880	13.9	5,348,048	13.3	5,465,995	10.5	4,836,789	10.9	4,486,420	9.9
30,758	0.1	8,360	0.0						
3,925,755	10.4	3,885,447	9.7	4,073,192	7.8	4,280,875	9.6	4,312,659	9.5
108	0.0	142	0.0	77	0.0	18	0.0	21	0.0
37,855,000	100.0	40,128,857	100.0	51,951,276	100.0	44,448,082	100.0	45,367,549	100.0
37,855,000		40,128,857		51,951,276		44,448,082		45,367,549	

年度別歳入の状況（一般会計）

区 分	歳 入 決 算 額 (単位：千円)		人口一人当たり (単位：円)	
	令和4年度	令和3年度	令和4年度	令和3年度
1 市 税	13,839,834	13,625,385	130,551	128,595
2 地 方 譲 与 税	327,473	330,206	3,089	3,116
3 利 子 割 交 付 金	5,000	8,897	47	84
4 配 当 割 交 付 金	72,629	84,888	685	801
5 株 式 等 譲 渡 所 得 割 交 付 金	57,494	101,139	542	954
6 法 人 事 業 税 交 付 金	171,472	126,615	1,617	1,195
7 地 方 消 費 税 交 付 金	2,392,299	2,304,196	22,566	21,747
8 ゴルフ場利用税交付金	59,560	63,754	562	602
9 環 境 性 能 割 交 付 金	31,118	28,309	294	267
10 地 方 特 例 交 付 金	102,467	163,296	967	1,541
11 地 方 交 付 税	8,612,603	8,462,341	81,243	79,867
12 交 通 安 全 対 策 特 別 交 付 金	12,102	13,326	114	126
小 計	25,684,051	25,312,352	242,277	238,895
13 分 担 金 及 び 負 担 金	149,200	143,078	1,408	1,350
14 使 用 料 及 び 手 数 料	284,506	276,526	2,684	2,610
15 国 庫 支 出 金	8,669,567	9,938,313	81,779	93,797
16 県 支 出 金	2,703,601	2,696,013	25,503	25,445
17 財 産 収 入	187,948	60,821	1,773	574
18 寄 附 金	1,083,932	891,721	10,225	8,416
19 繰 入 金	1,820,930	755,688	17,177	7,132
20 繰 越 金	1,576,731	1,606,260	14,873	15,160
21 諸 収 入	1,721,702	940,993	16,241	8,881
22 市 債	3,189,831	3,403,048	30,090	32,117
23 自 動 車 取 得 税 交 付 金	358		3	
歳 入 合 計	47,072,357	46,024,813	444,033	434,377

※令和5年1月1日の人口 106,011 人

※令和4年1月1日の人口 105,956 人

年度別歳出の状況（一般会計）

（目的別）

区 分	歳出決算額 （単位：千円）		人口一人当たり （単位：円）	
	令和4年度	令和3年度	令和4年度	令和3年度
1 議 会 費	258,061	257,323	2,434	2,429
2 総 務 費	8,579,952	7,810,044	80,935	73,710
3 民 生 費	16,934,066	17,839,436	159,739	168,367
4 衛 生 費	2,194,312	2,553,453	20,699	24,099
5 農 林 水 産 業 費	340,068	272,101	3,208	2,568
6 商 工 費	1,672,893	471,080	15,780	4,446
7 土 木 費	4,747,771	4,311,785	44,786	40,694
8 消 防 費	1,841,326	1,815,178	17,369	17,132
9 教 育 費	4,486,420	4,836,789	42,320	45,649
10 災 害 復 旧 費				
11 公 債 費	4,312,659	4,280,875	40,681	40,402
12 諸 支 出 金	21	18		
歳 出 合 計	45,367,549	44,448,082	427,951	419,496

※令和5年1月1日の人口 106,011 人

※令和4年1月1日の人口 105,956 人

各款における節の占める支出額及び比率（一般会計）

	議会費	総務費	民生費	衛生費	農林水産業費	商工費
1 報酬	115,549	120,283	291,229	38,245	17,232	15,496
2 給料	27,388	701,504	553,521	166,397	38,723	59,537
3 職員手当等	59,489	898,762	388,692	119,749	28,864	45,396
4 共済費	46,088	323,785	205,281	57,094	11,980	20,579
5 災害補償費						
6 恩給及び退職年金						
7 報償費	57	33,217	10,739	8,703	12	577
8 旅費	511	3,889	5,540	1,962	54	385
9 交際費	37	146			15	
10 需用費	1,795	134,600	123,569	28,755	2,674	9,411
11 役務費	127	96,683	33,879	32,938	756	4,378
12 委託料	1,056	1,080,950	2,841,884	1,290,923	6,378	1,287,456
13 使用料及び賃借料	2,454	208,435	27,645	12,325	1,559	4,087
14 工事請負費		18,160	89,349	6,160		1,298
15 原材料費		19	47			
16 公有財産購入費						
17 備品購入費	1,179	20,497	13,030	4,928	186	1,662
18 負担金, 補助及び交付金	2,331	1,355,985	1,556,797	414,436	220,194	189,629
19 扶助費			7,070,433	11,567		
20 貸付金			9,000			33,000
21 補償, 補填及び賠償金			106	124		3
22 償還金, 利子及び割引料		446,717				
23 投資及び出資金						
24 積立金		3,136,241	11	5	11,441	
25 寄附金						
26 公課費		78	31			
27 繰出金			3,713,284			
合計	258,061	8,579,951	16,934,067	2,194,311	340,068	1,672,894
構成比	0.6	18.9	37.3	4.8	0.7	3.7

(単位:千円 %)

土木費	消防費	教育費	災害復旧費	公債費	諸支出金	合計	構成比
39,031	20,730	377,437				1,035,232	2.3
281,130	636,452	412,216				2,876,868	6.3
201,537	547,976	325,086				2,615,551	5.8
96,427	204,202	136,402				1,101,838	2.4
536	9,877	21,200				84,918	0.2
1,071	148	9,076				22,636	0.0
	10	8				216	0.0
170,661	76,113	807,253				1,354,831	3.0
5,346	7,932	34,012				216,051	0.5
475,358	11,128	977,295				7,972,428	17.6
63,204	14,257	226,588				560,554	1.2
589,833	95,735	851,908				1,652,443	3.6
19,890	76	80				20,112	0.0
105,931						105,931	0.2
1,764	154,948	107,310				305,504	0.7
1,701,818	60,111	110,046				5,611,347	12.4
		86,705				7,168,705	15.8
		3,750				45,750	0.1
99,484						99,717	0.2
				4,312,659		4,759,376	10.5
182,000						182,000	0.4
15		14				3,147,727	7.0
226	1,631	32				1,998	0.0
712,511					21	4,425,816	9.8
4,747,773	1,841,326	4,486,418		4,312,659	21	45,367,549	100.0
10.5	4.1	9.9		9.5	0.0	100.0	

給与費決算調(一般会計)

(単位:円)

款	項	R4職員数		人件費内訳			
		特別	一般	節	R4支出済額	R3支出済額	比較
1 議会費	1 議会費		7	01 報酬	115,549,070	114,832,141	716,929
				02 給料	27,388,196	26,977,828	410,368
				03 職員手当等	59,488,877	61,347,171	△ 1,858,294
				04 共済費	46,088,016	47,526,597	△ 1,438,581
				計	248,514,159	250,683,737	△ 2,169,578
2 総務費		2	再17 179	01 報酬	120,282,909	129,257,480	△ 8,974,571
				02 給料	701,504,251	702,432,349	△ 928,098
				03 職員手当等	898,761,527	842,792,273	55,969,254
				04 共済費	323,784,735	339,143,281	△ 15,358,546
				計	2,044,333,422	2,013,625,383	30,708,039
	1 総務管理費	2	再10 115	01 報酬	72,308,536	91,103,661	△ 18,795,125
				02 給料	466,945,977	471,882,024	△ 4,936,047
				03 職員手当等	704,544,408	655,275,013	49,269,395
				04 共済費	244,181,565	263,209,555	△ 19,027,990
				計	1,487,980,486	1,481,470,253	6,510,233
	2 徴税費		再1 38	01 報酬	6,649,676	5,428,650	1,221,026
				02 給料	123,561,857	120,295,639	3,266,218
				03 職員手当等	89,774,057	87,700,803	2,073,254
				04 共済費	41,868,302	40,267,892	1,600,410
				計	261,853,892	253,692,984	8,160,908
	3 戸籍住民 基本台帳費		再5 19	01 報酬	32,914,480	24,156,886	8,757,594
				02 給料	82,237,021	81,733,172	503,849
				03 職員手当等	62,298,971	56,801,404	5,497,567
				04 共済費	28,068,544	26,470,147	1,598,397
				計	205,519,016	189,161,609	16,357,407
	4 選挙費		3	01 報酬	4,276,284	4,254,016	22,268
				02 給料	8,739,112	8,376,000	363,112
				03 職員手当等	28,589,080	30,137,944	△ 1,548,864
				04 共済費	2,948,710	2,926,478	22,232
				計	44,553,186	45,694,438	△ 1,141,252
	5 統計調査費		2	01 報酬	1,781,933	1,962,267	△ 180,334
				02 給料	7,615,884	7,767,514	△ 151,630
				03 職員手当等	4,639,159	4,203,450	435,709
04 共済費				2,454,115	2,401,209	52,906	
計				16,491,091	16,334,440	156,651	
6 監査委員費		再1 2	01 報酬	2,352,000	2,352,000	0	
			02 給料	12,404,400	12,378,000	26,400	
			03 職員手当等	8,915,852	8,673,659	242,193	
			04 共済費	4,263,499	3,868,000	395,499	
			計	27,935,751	27,271,659	664,092	
3 民生費		再12 159	01 報酬	291,229,376	271,086,130	20,143,246	
			02 給料	553,520,946	544,598,928	8,922,018	
			03 職員手当等	388,691,549	374,688,036	14,003,513	
			04 共済費	205,280,737	194,339,320	10,941,417	
			計	1,438,722,608	1,384,712,414	54,010,194	
	1 社会福祉費		再2 37	01 報酬	12,667,668	6,275,082	6,392,586
				02 給料	143,907,547	144,062,282	△ 154,735
				03 職員手当等	105,907,475	103,828,025	2,079,450
				04 共済費	49,252,963	46,781,017	2,471,946
				計	311,735,653	300,946,406	10,789,247
	2 児童福祉費		再10 107	01 報酬	274,767,574	263,532,284	11,235,290
				02 給料	363,886,199	353,786,745	10,099,454
				03 職員手当等	244,757,046	230,970,152	13,786,894
				04 共済費	139,055,143	130,613,623	8,441,520
				計	1,022,465,962	978,902,804	43,563,158
3 生活保護費		15	01 報酬	3,794,134	1,278,764	2,515,370	
			02 給料	45,727,200	46,749,901	△ 1,022,701	
			03 職員手当等	38,027,028	39,889,859	△ 1,862,831	
			04 共済費	16,972,631	16,944,680	27,951	
			計	104,520,993	104,863,204	△ 342,211	
4 衛生費		再4 45	01 報酬	38,245,059	35,583,313	2,661,746	
			02 給料	166,397,415	173,873,952	△ 7,476,537	
			03 職員手当等	119,748,615	150,135,017	△ 30,386,402	
			04 共済費	57,093,924	58,126,881	△ 1,032,957	
			計	381,485,013	417,719,163	△ 36,234,150	
	1 保健衛生費		再4 39	01 報酬	30,738,919	28,072,658	2,666,261
				02 給料	148,528,270	156,294,717	△ 7,766,447
				03 職員手当等	105,961,426	137,648,977	△ 31,687,551
				04 共済費	50,118,306	51,335,336	△ 1,217,030
				計	335,346,921	373,351,688	△ 38,004,767
2 清掃費		6	01 報酬	7,506,140	7,510,655	△ 4,515	
			02 給料	17,869,145	17,579,235	289,910	
			03 職員手当等	13,787,189	12,486,040	1,301,149	
			04 共済費	6,975,618	6,791,545	184,073	
			計	46,138,092	44,367,475	1,770,617	

再:再任用職員

(単位:円)

款	項	R4職員数		人件費内訳				
		特別	一般	節	R4支出済額	R3支出済額	比較	
5	1		再28	01 報酬	17,231,931	15,979,680	1,252,251	
				02 給料	38,723,455	38,525,571	197,884	
				03 職員手当等	28,863,530	30,109,843	△ 1,246,313	
				04 共済費	11,979,911	11,663,971	315,940	
				計	96,798,827	96,279,065	519,762	
6	1		再214	01 報酬	15,496,492	15,162,211	334,281	
				02 給料	59,537,280	59,579,304	△ 42,024	
				03 職員手当等	45,395,998	40,994,324	4,401,674	
				04 共済費	20,578,775	19,109,813	1,468,962	
				計	141,008,545	134,845,652	6,162,893	
7	1		再1069	01 報酬	39,030,744	37,391,488	1,639,256	
				02 給料	281,129,635	285,727,478	△ 4,597,843	
				03 職員手当等	201,537,233	206,423,461	△ 4,886,228	
				04 共済費	96,427,116	95,107,806	1,319,310	
				計	618,124,728	624,650,233	△ 6,525,505	
	1	土木管理費		再112	01 報酬	9,858,649	9,865,315	△ 6,666
					02 給料	49,878,720	49,611,120	267,600
					03 職員手当等	35,187,937	34,886,985	300,952
					04 共済費	17,728,151	17,341,541	386,610
	計	112,653,457	111,704,961	948,496				
	2	道路 橋りょう費		再48	01 報酬	5,976,577	6,512,910	△ 536,333
					02 給料	37,614,445	40,553,280	△ 2,938,835
					03 職員手当等	27,023,821	28,982,300	△ 1,958,479
					04 共済費	11,865,319	12,032,674	△ 167,355
	計	82,480,162	88,081,164	△ 5,601,002				
	3	都市計画費		再547	01 報酬	23,195,518	21,013,263	2,182,255
					02 給料	186,201,270	188,252,678	△ 2,051,408
					03 職員手当等	134,034,179	136,411,256	△ 2,377,077
					04 共済費	64,380,899	63,201,320	1,179,579
	計	407,811,866	408,878,517	△ 1,066,651				
4	住宅費		2	02 給料	7,435,200	7,310,400	124,800	
				03 職員手当等	5,291,296	6,142,920	△ 851,624	
				04 共済費	2,452,747	2,532,271	△ 79,524	
				計	15,179,243	15,985,591	△ 806,348	
8	1		再14161	01 報酬	20,729,516	17,273,224	3,456,292	
				02 給料	636,452,384	643,077,064	△ 6,624,680	
				03 職員手当等	547,976,273	554,379,106	△ 6,402,833	
				04 共済費	204,202,191	205,676,599	△ 1,474,408	
				計	1,409,360,364	1,420,405,993	△ 11,045,629	
9	1		再2093	01 報酬	377,437,443	374,137,068	3,300,375	
				02 給料	412,216,325	419,600,241	△ 7,383,916	
				03 職員手当等	325,086,153	341,601,922	△ 16,515,769	
				04 共済費	136,402,109	135,594,268	807,841	
				計	1,251,142,030	1,270,933,499	△ 19,791,469	
	1	教育総務費		再233	01 報酬	34,409,457	28,202,522	6,206,935
					02 給料	136,874,735	140,031,935	△ 3,157,200
					03 職員手当等	151,450,355	164,083,919	△ 12,633,564
					04 共済費	48,404,747	49,036,461	△ 631,714
	計	371,139,294	381,354,837	△ 10,215,543				
	2	小学校費		4	01 報酬	134,145,404	132,868,506	1,276,898
					02 給料	16,426,800	17,880,768	△ 1,453,968
					03 職員手当等	9,794,968	10,080,092	△ 285,124
					04 共済費	6,539,349	6,765,934	△ 226,585
	計	166,906,521	167,595,300	△ 688,779				
	3	中学校費		再13	01 報酬	21,182,488	19,194,520	1,987,968
					02 給料	13,270,524	16,431,924	△ 3,161,400
					03 職員手当等	7,357,944	9,179,515	△ 1,821,571
					04 共済費	4,750,888	5,683,185	△ 932,297
	計	46,561,844	50,489,144	△ 3,927,300				
	4	幼稚園費		4	01 報酬	5,366,896	4,503,032	863,864
					02 給料	16,448,400	13,086,000	3,362,400
					03 職員手当等	9,941,346	8,535,102	1,406,244
					04 共済費	5,380,277	4,546,850	833,427
計	37,136,919	30,670,984	6,465,935					
5	社会教育費		再1037	01 報酬	172,681,632	181,001,283	△ 8,319,651	
				02 給料	163,599,546	164,920,174	△ 1,320,628	
				03 職員手当等	108,812,217	110,011,583	△ 1,199,366	
				04 共済費	53,852,720	52,394,359	1,458,361	
計	498,946,115	508,327,399	△ 9,381,284					
6	保健体育費		再712	01 報酬	9,651,566	8,367,205	1,284,361	
				02 給料	65,596,320	67,249,440	△ 1,653,120	
				03 職員手当等	37,729,323	39,711,711	△ 1,982,388	
				04 共済費	17,474,128	17,167,479	306,649	
計	130,451,337	132,495,835	△ 2,044,498					
一般会計合計		3	再81735	01 報酬	1,035,232,540	1,010,702,735	24,529,805	
				02 給料	2,876,869,887	2,894,392,715	△ 17,522,828	
				03 職員手当等	2,615,549,755	2,602,471,153	13,078,602	
				04 共済費	1,101,837,514	1,106,288,536	△ 4,451,022	
				計	7,629,489,696	7,613,855,139	15,634,557	

再:再任用職員

給与費決算調(特別会計)

(単位:円)

特別会計	R4職員数		人件費内訳			
	特別	一般	節	R4支出済額	R3支出済額	比較
取手駅西口都市整備事業 特別会計		13	01 報酬	44,500	0	44,500
			02 給料	49,548,641	43,897,200	5,651,441
			03 職員手当等	46,573,911	38,486,581	8,087,330
			04 共済費	17,033,485	14,455,487	2,577,998
			計	113,200,537	96,839,268	16,361,269
国民健康保険事業 特別会計		18	01 報酬	11,056,669	9,300,161	1,756,508
			02 給料	68,635,550	66,713,286	1,922,264
			03 職員手当等	56,481,570	57,162,237	△ 680,667
			04 共済費	22,856,943	22,052,222	804,721
			計	159,030,732	155,227,906	3,802,826
後期高齢者医療 特別会計		6	01 報酬	1,573,774	0	1,573,774
			02 給料	22,080,000	23,310,000	△ 1,230,000
			03 職員手当等	19,477,619	19,740,798	△ 263,179
			04 共済費	7,504,315	7,671,351	△ 167,036
			計	50,635,708	50,722,149	△ 86,441
介護保険特別会計		13	01 報酬	33,611,151	29,789,080	3,822,071
			02 給料	47,744,400	44,728,654	3,015,746
			03 職員手当等	45,261,613	41,385,898	3,875,715
			04 共済費	20,179,066	18,560,167	1,618,899
			計	146,796,230	134,463,799	12,332,431
競輪事業特別会計			01 報酬	37,906,641	36,169,294	1,737,347
			03 職員手当等	1,456,275	2,091,242	△ 634,967
			04 共済費	133,127	70,190	62,937
			計	39,496,043	38,330,726	1,165,317
取手地方公平委員会 特別会計			01 報酬	43,200	51,600	△ 8,400
			計	43,200	51,600	△ 8,400
特別会計合計		50	01 報酬	84,235,935	75,310,135	8,925,800
			02 給料	188,008,591	178,649,140	9,359,451
			03 職員手当等	169,250,988	158,866,756	10,384,232
			04 共済費	67,706,936	62,809,417	4,897,519
			計	509,202,450	475,635,448	33,567,002

再:再任用職員

(全会計合計)

(単位:円)

全会計合計	R4職員数		人件費内訳			
	特別	一般	節	R4支出済額	R3支出済額	比較
全会計合計	3	再81 785	01 報酬	1,119,468,475	1,086,012,870	33,455,605
			02 給料	3,064,878,478	3,073,041,855	△ 8,163,377
			03 職員手当等	2,784,800,743	2,761,337,909	23,462,834
			04 共済費	1,169,544,450	1,169,097,953	446,497
			計	8,138,692,146	8,089,490,587	49,201,559

再:再任用職員

令和4年度 地方消費税率引上げ分の社会保障財源化

社会保障・税一体改革において、引上げ分の地方消費税収入は、社会保障4経費その他社会保障施策（社会福祉、社会保険及び保健衛生に関する施策）に要する経費に充てるものとされています。

※「社会保障4経費」消費税法第1条第2項に規定

制度として確立された年金、医療及び介護の社会保障給付並びに少子化に対処するための施策に要する経費。

(歳入) 地方消費税交付金（社会保障財源化分） 1,411,852 千円

(歳出) 社会保障4経費その他社会保障施策に要する経費 16,656,881 千円

【歳出内訳】

(単位：千円)

事業名		令和4年度 決算額	財源内訳			
			特定財源		一般財源	
			国県支出金	その他	引上げ分の 地方消費税 交付金	その他
社会福祉	障がい者福祉事業	2,238,370	1,585,915	871	135,105	516,479
	高齢者福祉事業	212,455	10,560	2,263	41,393	158,239
	児童福祉事業	5,892,163	3,776,583	199,386	397,320	1,518,874
	母子福祉事業	3,628	2,721		188	719
	生活保護事業	2,180,440	1,783,946	13,457	79,422	303,615
	その他社会福祉事業	1,036,225	887,276	81	30,868	118,000
	小計	11,563,281	8,047,001	216,058	684,296	2,615,926
社会保険	国民健康保険事業	406,016	291,912		23,659	90,445
	後期高齢者医療事業	1,612,744	228,716	47,157	277,198	1,059,673
	介護保険事業	1,197,165	86,862		230,220	880,083
	小計	3,215,925	607,490	47,157	531,077	2,030,201
保健衛生	医療費助成事業	592,555	222,128	27,668	71,071	271,688
	健康づくり事業	115,673	8,299	1,007	22,055	84,312
	医療提供体制確保事業	197,162		32,425	34,158	130,579
	疾病予防対策事業	788,195	569,812	2,699	44,722	170,962
	母子衛生対策事業	143,275	63,611	669	16,380	62,615
	生活習慣病対策事業	40,815	1,642	140	8,093	30,940
	小計	1,877,675	865,492	64,608	196,479	751,096
合計		16,656,881	9,519,983	327,823	1,411,852	5,397,223

令和4年度一般会計予算内訳

(歳入)

区 分	当初予算額	第1号補正	第2号補正
1市 税	13,392,717		
2地 方 譲 与 税	328,426		
3利 子 割 交 付 金	7,000		
4配 当 割 交 付 金	51,000		
5株 式 等 譲 渡 所 得 割 交 付 金	83,000		
6法 人 事 業 税 交 付 金	140,000		
7地 方 消 費 税 交 付 金	2,232,000		
8ゴ ル フ 場 利 用 税 交 付 金	47,000		
9環 境 性 能 割 交 付 金	42,000		
10地 方 特 例 交 付 金	100,000		
11地 方 交 付 税	8,020,000		
12交 通 安 全 対 策 特 別 交 付 金	14,000		
13分 担 金 及 び 負 担 金	146,425		
14使 用 料 及 び 手 数 料	297,769		
15国 庫 支 出 金	5,551,622	247,802	
16県 支 出 金	2,541,618	2,904	
17財 産 収 入	54,257		
18寄 附 金	1,000,182		
19繰 入 金	1,646,360		1,450
20繰 越 金	500,000		
21諸 収 入	794,124	260	
22市 債	2,020,500		
23自 動 車 取 得 税 交 付 金			
歳入合計	39,010,000	250,966	1,450

(歳出)

区 分	当初予算額	第1号補正	第2号補正
1議 会 費	261,835		
2総 務 費	6,348,343		
3民 生 費	15,490,256		1,450
4衛 生 費	1,749,542	250,966	
5農 林 水 産 業 費	269,559		
6商 工 費	353,976		
7土 木 費	4,775,855		
8消 防 費	1,818,721		
9教 育 費	3,564,708		
10災 害 復 旧 費	5		
11公 債 費	4,327,190		
12諸 支 出 金	10		
13予 備 費	50,000		
歳出合計	39,010,000	250,966	1,450

令和4年度一般会計予算内訳

(歳入)

区 分	第8号補正	第9号補正	第10号補正
1市 税			
2地 方 譲 与 税			
3利 子 割 交 付 金			
4配 当 割 交 付 金			
5株式等譲渡所得割交付金			
6法 人 事 業 税 交 付 金			
7地 方 消 費 税 交 付 金			
8ゴルフ場利用税交付金			
9環 境 性 能 割 交 付 金			
10地 方 特 例 交 付 金	2,046		
11地 方 交 付 税	374,366		
12交通安全対策特別交付金			
13分 担 金 及 び 負 担 金	4,979		
14使 用 料 及 び 手 数 料	276		
15国 庫 支 出 金	264,160		873,976
16県 支 出 金	139,876		
17財 産 収 入	131,116		
18寄 附 金	2,584		
19繰 入 金	△ 16,152	2,590	86,453
20繰 越 金	936,767		
21諸 収 入	32,233		29
22市 債	△ 293,369		
23自動車取得税交付金			
歳入合計	1,578,882	2,590	960,458

(歳出)

区 分	第8号補正	第9号補正	第10号補正
1議 会 費			
2総 務 費	991,327		
3民 生 費	363,064	2,590	659,861
4衛 生 費	12,887		
5農 林 水 産 業 費	63,877		
6商 工 費	39,515		297,095
7土 木 費	77,914		
8消 防 費	886		
9教 育 費	28,888		3,502
10災 害 復 旧 費			
11公 債 費	524		
12諸 支 出 金			
13予 備 費			
歳出合計	1,578,882	2,590	960,458

第11号補正	第12号補正	第13号補正	第14号補正	第15号補正
			227,851	
			1,318	
			419	
			191,193	
			△ 557	
194,793		40,833	283,849	
52,388		10,112	53,110	
			177	
△ 2,484	266	100,000	833	
286,337	△ 2,776	60,116	△ 588,016	△ 9,886
1,584			45,111	41,999
15,900			1,800,700	
			359	
548,518	△ 2,510	211,061	2,016,347	32,113

第11号補正	第12号補正	第13号補正	第14号補正	第15号補正
550				
64,995		150,000	1,160,551	
332,531	276		265,084	
△ 11,162		61,061	△ 2,318	
22,594			△ 11,447	
13,231			△ 151,738	
47,862	△ 2,786		△ 49,083	32,113
△ 938			△ 3,795	
73,555			809,081	
5,300				
			12	
548,518	△ 2,510	211,061	2,016,347	32,113

令和4年度一般会計予算内訳

(歳入)

(単位：千円)

区 分	前年度繰越	合 計
1市 税		13,620,568
2地 方 譲 与 税		328,426
3利 子 割 交 付 金		7,000
4配 当 割 交 付 金		51,000
5株式等譲渡所得割交付金		83,000
6法 人 事 業 税 交 付 金		140,000
7地 方 消 費 税 交 付 金		2,232,000
8ゴルフ場利用税交付金		47,000
9環 境 性 能 割 交 付 金		43,318
10地 方 特 例 交 付 金		102,465
11地 方 交 付 税		8,585,559
12交通安全対策特別交付金		14,000
13分 担 金 及 び 負 担 金		151,404
14使 用 料 及 び 手 数 料		297,488
15国 庫 支 出 金	659,571	9,411,113
16県 支 出 金	2,356	2,835,612
17財 産 収 入		185,550
18寄 附 金		1,101,381
19繰 入 金		1,868,864
20繰 越 金	139,964	1,576,731
21諸 収 入	15	1,704,475
22市 債	841,500	4,404,331
23自動車取得税交付金		359
歳入合計	1,643,406	48,791,644

(歳出)

(単位：千円)

区 分	前年度繰越 予備費充用	合 計
1議 会 費		264,037
2総 務 費	24,020	8,797,666
3民 生 費	510,006	17,838,033
4衛 生 費	1,235	2,641,995
5農 林 水 産 業 費	1,523	346,106
6商 工 費	4,116	1,720,257
7土 木 費	426,135	5,427,250
8消 防 費	9,462	1,881,440
9教 育 費	696,429	5,521,339
10災 害 復 旧 費		5
11公 債 費		4,333,014
12諸 支 出 金		22
13予 備 費	△ 29,520	20,480
歳出合計	1,643,406	48,791,644

合併特例債充当事業一覧

(単位:千円)

事業	事業実施年度	平成17～令和3年度		令和4年度		合計	
		事業費	充当額	事業費	充当額	事業費	充当額
地域振興基金積立金	R4			1,135,895	1,079,100	1,135,895	1,079,100
新庁舎非常用電源整備事業	H17	88,200	83,800			88,200	83,800
議会棟耐震補強事業	H23	27,185	17,600			27,185	17,600
本庁舎耐震補強事業	H25～H26	521,862	451,000			521,862	451,000
庁舎整備事業	H24	73,559	69,800			73,559	69,800
取手庁舎エレベーター改修事業	R4			6,160	5,800	6,160	5,800
藤代庁舎エレベーター改修事業	H29	19,440	18,400			19,440	18,400
地域イントラネット整備事業	H17	321,865	305,700			321,865	305,700
防災行政無線整備事業	H17～H19・H23	428,373	406,800			428,373	406,800
全国瞬時警報システム整備事業	H20	7,770	7,300			7,770	7,300
つつじ園増築事業	H18～H19	252,305	199,900			252,305	199,900
ウェルネスプラザ備品整備事業	H27	51,026	48,400			51,026	48,400
ウェルネスプラザ駐車場整備事業	H27	14,958	14,200			14,958	14,200
ふれあいの郷空調整備改修事業	R4			2,530	2,400	2,530	2,400
こども発達センター整備事業	H24	118,120	112,200			118,120	112,200
たちばな保育園施設整備費補助金	H24	136,942	43,300			136,942	43,300
井野保育園施設整備費補助金	H25	138,435	43,700			138,435	43,700
稲保育園施設整備費補助金	H27	151,902	48,100			151,902	48,100
共生保育園施設整備費補助金	R3	29,674	9,300			29,674	9,300
みどりが丘幼稚園施設整備費補助金	H27～H28	331,080	91,300			331,080	91,300
取手幼稚園施設整備費補助金	H30	182,403	35,000			182,403	35,000
あづま幼稚園施設整備費補助金	H30～R1	301,968	95,500			301,968	95,500
藤代駅前ナーサリースクール施設整備費補助金	H30	20,250	6,400			20,250	6,400
戸頭東保育園施設整備費補助金	H30～R1	237,438	25,400			237,438	25,400
つつみ幼稚園施設整備費補助金	R1	76,060	24,000			76,060	24,000
光風台幼稚園施設整備費補助金	H30	9,396	2,900			9,396	2,900
保育所整備事業(久賀・永山)	H18～H20	939,149	892,000			939,149	892,000
井野なないろ保育所・子育て支援センター整備事業	H28～R2	1,653,224	1,561,900			1,653,224	1,561,900
白山保育所外壁改修事業	R4			42,735	32,700	42,735	32,700
山王西部集落地域整備統合補助事業	H17～H22	476,187	109,600			476,187	109,600
北浦川谷中第5号橋架替負担金	H27～R3	161,850	153,600			161,850	153,600
都市計画道路3・3・1号線維持事業	H17～H26	795,664	530,400			795,664	530,400
都市計画道路3・4・7号線維持事業	H18～H19	53,813	51,000			53,813	51,000
桜が丘0138号線維持事業	H17	31,290	29,700			31,290	29,700
西一・二丁目2548号線他維持事業	H27～R1	175,915	166,800			175,915	166,800
吉田地区市道改良事業	H17～H18	72,986	69,300			72,986	69,300
清水市道改良事業	H17～H21 H26～H28	228,671	216,900			228,671	216,900
桑原市道改良事業	H17～H18	150,897	143,400			150,897	143,400
櫛木市道改良事業	H17	4,725	4,400			4,725	4,400
駒場三丁目市道改良事業	H18	44,314	42,000			44,314	42,000
双葉市道改良事業	H18～H20 H22～H24 H26～H29	214,738	137,700			214,738	137,700
小文間中谷津市道改良事業	H18	7,203	6,800			7,203	6,800
駒場四丁目市道改良事業	H19～H20	32,622	30,900			32,622	30,900
稲後田市道改良事業	H20～H21 H24～H25	295,667	280,800			295,667	280,800
農協前踏切市道改良事業	H20	87,039	82,600			87,039	82,600
箕輪前市道改良事業	H21・H26～H28	173,016	162,300			173,016	162,300
東六丁目市道改良事業	H21～H23	33,191	29,800			33,191	29,800
野々井陣屋原市道改良事業	H22～H24・H26	54,537	51,600			54,537	51,600
小文間柳田市道改良事業	H22・H24～H25	38,946	36,800			38,946	36,800
井野台二丁目市道改良事業	H22～H25	106,041	88,000			106,041	88,000
野々井向尻市道改良事業	H23～H24	52,995	50,300			52,995	50,300
寺田後山市道改良事業	H23～H25	20,602	9,000			20,602	9,000
新川市道改良事業	H25～H27	66,557	61,200			66,557	61,200
下高井田向市道改良事業	H25～H26	57,238	54,300			57,238	54,300

事業	事業実施年度	平成17～令和3年度		令和4年度		合計	
		事業費	充当額	事業費	充当額	事業費	充当額
稲向原2494号線通学路整備事業	H25～H28	153,334	90,800			153,334	90,800
下高井田向通学路整備事業	H26～R1	110,522	53,000			110,522	53,000
井野下沼通学路整備事業	H27～H28	26,870	11,400			26,870	11,400
稲向原2759号線通学路整備事業	H27～H28	47,985	20,300			47,985	20,300
山王上曽根市道改良事業	H28～H30	34,646	32,800			34,646	32,800
井野三丁目市道改良事業	H29～R1	135,257	86,500			135,257	86,500
井野団地外周道路市道改良事業	H30～R4	53,691	50,900	95,860	91,000	149,551	141,900
片町市道改良事業	H30～R3	85,506	81,000			85,506	81,000
井野台市道改良事業	R1～R4	54,571	51,800	18,997	18,000	73,568	69,800
青柳井戸田通学路整備事業	H30	10,271	4,300			10,271	4,300
井野前土井通学路整備事業	H28～H29	23,004	9,700			23,004	9,700
下高井官上木通学路整備事業	H28～H29	31,062	18,200			31,062	18,200
山王通学路整備事業	H28～R4	219,166	92,800	6,292	2,600	225,458	95,400
野々井通学路整備事業	R1～R3	126,785	54,000			126,785	54,000
清水通学路整備事業	R1	7,282	5,600			7,282	5,600
藤代通学路整備事業	R1	14,025	6,100			14,025	6,100
米ノ井入口通学路整備事業	H28	12,928	9,100			12,928	9,100
本郷四丁目通学路整備事業	H28・H30	8,662	4,000			8,662	4,000
駒場四丁目通学路整備事業	R2	9,372	4,000			9,372	4,000
桑原通学路整備事業	R4			7,810	3,300	7,810	3,300
井野台一丁目通学路整備事業	R4			10,241	4,300	10,241	4,300
コミュニティバス整備事業	H18	148,045	119,400			148,045	119,400
分庁舎整備事業	H26	48,136	45,700			48,136	45,700
公共交通バリアフリー化設備整備費補助金	R2～R4	29,539	28,000	90,723	86,100	120,262	114,100
野々井市道改良事業	H21～H22	15,719	14,900			15,719	14,900
3・4・3号線(井野工区)整備事業	H18～H27	1,281,649	927,900			1,281,649	927,900
3・4・7号線(台宿工区)整備事業	H25～R3	632,652	326,300			632,652	326,300
3・5・23号北敷・沼附線整備事業	H28～R4	70,021	38,100	35,055	14,900	105,076	53,000
藤代駅北口駅前広場施設整備事業	H29～H30	425,997	404,600			425,997	404,600
八重洲雨水排水整備事業	H17	13,335	12,600			13,335	12,600
駒場排水路整備事業	H17～H18	92,610	87,900			92,610	87,900
稲雨水幹線整備事業	H18～H21 H24～H27 R2～R4	303,961	288,200	44,501	42,200	348,462	330,400
井野雨水幹線整備事業	H18～H19	130,620	124,000			130,620	124,000
永山排水路整備事業	H19	75,285	71,500			75,285	71,500
井野1号雨水排水整備事業	H20	8,978	8,500			8,978	8,500
本町雨水排水整備事業	H21～H22	94,444	89,600			94,444	89,600
青柳地区雨水排水整備事業	H22・H25～H26	78,143	50,300			78,143	50,300
井野台三丁目雨水排水整備事業	H22	94,248	89,500			94,248	89,500
藤代1号雨水排水整備事業	H23～H25	97,916	79,000			97,916	79,000
白山六丁目雨水排水整備事業	H24	4,694	4,400			4,694	4,400
野々井地区雨水排水整備事業	H26～H30	175,068	166,100			175,068	166,100
新取手三丁目雨水排水整備事業	H26～H27	22,254	21,100			22,254	21,100
野々井大門地区雨水排水整備事業	H26・H28～R2	96,144	91,200			96,144	91,200
藤代横町雨水排水整備事業	H28～H30 R2～R4	198,528	188,300	36,568	34,700	235,096	223,000
藤代3号公園整備事業	H21	11,372	10,800			11,372	10,800
下高井近隣公園整備事業	H21～H25	1,136,000	296,100			1,136,000	296,100
藤代駅自由通路整備事業	H18～H20	445,699	183,900			445,699	183,900
戸頭消防署耐震補強大規模改修事業	H26～H27	41,546	35,200			41,546	35,200
戸頭消防署大規模改修事業	R3～R4	4,587	4,300	98,100	93,100	102,687	97,400
吉田消防署耐震補強大規模改修事業	H26	24,559	20,400			24,559	20,400
櫛木消防署大規模改修事業	H29・R2	191,160	181,500			191,160	181,500
消防本部大規模改修事業	H30～R1	207,730	197,200			207,730	197,200
吉田消防署大規模改修事業	R2～R3	137,258	130,300			137,258	130,300

事業	事業実施年度	平成17～令和3年度		令和4年度		合計	
		事業費	充当額	事業費	充当額	事業費	充当額
小学校パソコン室エアコン整備事業	H18	15,304	14,500			15,304	14,500
小学校空調設備整備事業	H26～H27・H30	523,533	497,200			523,533	497,200
小学校特別空調設備整備事業	R1	10,746	10,200			10,746	10,200
白山小学校長寿命化改良事業	R3～R4	23,383	22,200	30,913	29,300	54,296	51,500
寺原小大規模改造事業	H20・H24	410,288	193,200			410,288	193,200
永山小改築事業	H22～H23・H25	1,078,837	509,600			1,078,837	509,600
永山小コミュニティスペース整備事業	H23	74,239	65,800			74,239	65,800
戸頭東小大規模改造事業	H24・H26	314,454	213,100			314,454	213,100
吉田小校舎増築大規模改造事業	H25～H26	650,228	461,800			650,228	461,800
藤代小大規模改造事業	H26・R2～R3	161,227	108,300			161,227	108,300
稲小大規模改造事業	H26～H27	467,968	354,200			467,968	354,200
高井小大規模改造事業	H26・H28	327,672	217,200			327,672	217,200
高井小内部改修事業	R2～R3	97,515	87,900			97,515	87,900
山王小大規模改造事業	H28～H29	340,438	256,400			340,438	256,400
六郷小大規模改造事業	H28～H30	393,203	261,800			393,203	261,800
久賀小大規模改造事業	H28～H29	605,588	441,800			605,588	441,800
宮和田小大規模改造事業	R1～R2	230,217	193,000			230,217	193,000
永山小給食室整備事業	H23	19,320	10,900			19,320	10,900
中学校空調設備整備事業	H27～H28	274,623	260,800			274,623	260,800
中学校特別教室空調設備整備事業	R1～R2	311,949	238,900			311,949	238,900
中学校校内LAN改修事業	H30	25,898	24,600			25,898	24,600
取手二中学校舎大規模改造事業	H18	568,575	347,700			568,575	347,700
取手東中大規模改造事業	H22～H23	620,425	228,200			620,425	228,200
永山中学校公共下水道接続事業	R4			54,516	41,000	54,516	41,000
戸頭中学校舎大規模改造事業	H24・H29～H30	461,139	336,800			461,139	336,800
藤代中体育館耐震補強事業	H26	7,549	7,100			7,549	7,100
藤代南中学校舎・体育館大規模改造事業	H30	20,390	19,300			20,390	19,300
中学校武道場非構造部材耐震補強事業	H29～H30	95,996	74,600			95,996	74,600
福祉会館空調改修・大規模改造事業	H30～R1	257,890	244,900			257,890	244,900
市民会館耐震補強・大規模改造事業	H30	940,680	884,300			940,680	884,300
取手図書館外壁・屋上防水改修事業	H30	24,732	23,400			24,732	23,400
児童クラブ施設整備事業	H19・H23・H26	317,662	293,500			317,662	293,500
藤代公民館耐震補強大規模改造事業	H27～H28	438,696	414,900			438,696	414,900
井野公民館改修事業	R1	52,250	49,600			52,250	49,600
取手図書館エレベーター改修事業	H28	11,664	11,000			11,664	11,000
取手図書館空調改修事業	R1～R2	54,706	51,800			54,706	51,800
ふじしろ図書館空調設備改修事業	R3～R4	30,295	28,700	118,040	112,000	148,335	140,700
一般会計合計		27,331,403	19,695,400	1,834,936	1,692,500	28,030,444	20,308,800

取手駅西口歩行者デッキ整備事業	H23～H25	576,021	346,900			576,021	346,900
取手駅西口自転車駐車場整備事業	H24～H25	716,443	437,700			716,443	437,700
取手駅自由通路整備事業	H19～H20	51,970	25,600			51,970	25,600
ウェルネスプラザ整備事業	H24～H27	2,188,323	1,405,900			2,188,323	1,405,900
西口特別会計合計		3,532,757	2,216,100			3,532,757	2,216,100

地方債借入先別及び利率別現在高

(一般会計)

(単位:千円)

借入先	0.5%以下	1.0%以下	1.5%以下	2.0%以下	2.5%以下	合計	構成比
政府資金	6,684,116	971,401	566,497	351,772		8,573,786	20.0%
財政融資資金	6,162,535	938,410	566,497	151,646		7,819,088	18.2%
簡保資金	521,581	32,991	0	200,126		754,698	1.8%
地方公共団体金融機構	15,970,890	3,125,034	842,777	745,721		20,684,422	48.0%
市中銀行等	9,716,562	1,405,832	59,920	759,567		11,941,881	27.8%
共済組合等	1,291,310	38,870	0	30,960		1,361,140	3.2%
茨城県	299,976	80,731	37,282	0		417,989	1.0%
合計	33,962,854	5,621,868	1,506,476	1,888,020	0	42,979,218	100.0%
構成比	79.0%	13.1%	3.5%	4.4%	0.0%	100.0%	

都市計画税充当事業一覧

都市計画税決算額 900,947千円

(単位:千円)

充当先事業	事業費	国県 支出金	市債	その他	一般財源	うち都市計画税 充当額
下水道組合負担金	1,610,000				1,610,000	548,947
取手駅西口都市整備事業 特別会計繰出金	212,082				212,082	212,000
市債償還金(都市計画事業分)	410,050				410,050	140,000
計	2,232,132				2,232,132	900,947

都市計画税は、都市計画法による都市計画区域のうち、市街化区域に所在する土地及び家屋に課される税金で、都市計画法に基づいて行う都市計画事業(街路、公園、下水道等の整備)、土地区画整理事業に要する費用の一部に充当しています。

款別性質別一覧表（普通会計）

令和4年度

区 分	1議会費	2総務費	3民生費	4衛生費	5農林水産業費	6商工費
1人 件 費	244,794	2,154,645	1,460,149	381,485	94,440	147,026
うち職員給	47,943	1,167,468	926,088	282,233	65,228	108,185
2物 件 費	7,159	1,638,671	601,146	1,365,642	11,607	1,305,512
3維持補修費		3,813	4,558			
4扶助費			10,249,809	11,664		
5補助費等	2,416	664,588	559,549	1,322,098	200,133	227,981
6普通建設事業費		45,795	79,578	20,723	20,088	2,860
(1)補助事業費		187	29,850	14,068		
(2)単独事業費		45,608	49,728	6,655		2,860
(3)県営事業負担金						
(4)同級他団体施行事業負担金						
7災害復旧事業費						
(1)補助事業費						
(2)単独事業費						
8公 債 費						
9積 立 金		3,136,242	11	5	11,440	
10投資及び出資金						
11貸 付 金						42,000
12繰 出 金			3,639,707			
歳 出 合 計	254,369	7,643,754	16,594,507	3,101,617	337,708	1,725,379

令和3年度

区 分	1議会費	2総務費	3民生費	4衛生費	5農林水産業費	6商工費
1人 件 費	247,021	2,033,864	1,506,677	417,719	93,929	140,925
うち職員給	47,798	1,169,421	920,054	322,046	66,284	104,633
2物 件 費	5,256	1,477,248	553,442	1,726,689	13,708	18,834
3維持補修費		3,755	1,533			
4扶助費			11,197,498	15,667		
5補助費等	1,412	683,867	438,150	1,127,155	130,197	265,128
6普通建設事業費		124,800	141,245	10,305	23,199	34,574
(1)補助事業費		7,724	51,656	7,800		
(2)単独事業費		117,076	89,589	2,505	18,558	34,574
(3)県営事業負担金					4,641	
(4)同級他団体施行事業負担金						
7災害復旧事業費						
(1)補助事業費						
(2)単独事業費						
8公 債 費						
9積 立 金		2,606,133	10	3	8,779	
10投資及び出資金						900
11貸 付 金						48,999
12繰 出 金			3,672,759			
歳 出 合 計	253,689	6,929,667	17,511,314	3,297,538	269,812	509,360

(単位：千円，%)

7土木費	8消防費	9教育費	10災害復旧費	11公債費	12諸支出金	合 計	構成比
483,201	1,338,206	1,079,379				7,383,325	15.9
362,260	1,102,677	606,477				4,668,559	10.1
566,491	109,032	1,908,798				7,514,058	16.2
78,941	5,327	19,518				112,157	0.2
		672,915				10,934,388	23.6
1,764,998	60,553	137,459				4,939,775	10.7
2,366,952	249,953	990,457				3,776,406	8.1
1,104,666		169,042				1,317,813	2.8
1,262,286	249,953	821,415				2,438,505	5.3
						0	
						0	
						0	
						0	
						0	
				4,715,478		4,715,478	10.2
14		14				3,147,726	6.8
182,000						182,000	0.4
		3,750				45,750	0.1
21						3,639,728	7.8
5,442,618	1,763,071	4,812,290		4,715,478		46,390,791	100.0

(単位：千円，%)

7土木費	8消防費	9教育費	10災害復旧費	11公債費	12諸支出金	合 計	構成比
464,933	1,348,844	1,079,690				7,333,602	16.2
354,570	1,115,296	626,428				4,726,530	10.5
605,108	94,397	1,730,230				6,224,912	13.8
46,318	1,270	27,315				80,191	0.2
		671,744				11,884,909	26.3
1,681,764	59,898	127,463				4,515,034	10.0
1,832,997	229,177	1,294,259				3,690,556	8.2
1,115,620		687,288				1,870,088	4.1
704,627	229,177	606,971				1,803,077	4.0
12,750						17,391	0.1
				4,647,602		4,647,602	10.3
35		250,004				2,864,964	6.3
210,000						210,900	0.5
		3,630				52,629	0.1
18						3,672,777	8.1
4,841,173	1,733,586	5,184,335		4,647,602		45,178,076	100.0

年度別歳出性質別の状況（普通会計）

（単位：千円、％）

（単位：円）

区 分	令和4年度		令和3年度		人口一人当たり	
	金額	構成比	金額	構成比	令和4年度	令和3年度
1 経常的経費	35,599,181	76.8	34,686,250	76.8	335,807	327,365
(1)義務的経費	23,033,191	49.7	23,866,113	52.8	217,272	225,246
ア. 人件費	7,383,325	15.9	7,333,602	16.2	69,647	69,214
イ. 扶助費	10,934,388	23.6	11,884,909	26.3	103,144	112,168
ウ. 公債費	4,715,478	10.2	4,647,602	10.3	44,481	43,864
(2)物件費	7,514,058	16.2	6,224,912	13.8	70,880	58,750
(3)維持補修費	112,157	0.2	80,191	0.2	1,058	757
(4)補助費等	4,939,775	10.7	4,515,034	10.0	46,597	42,612
2 繰出金	3,639,728	7.8	3,672,777	8.1	34,333	34,663
3 積立金	3,147,726	6.8	2,864,964	6.3	29,692	27,039
4 投資及び出資金・貸付金	227,750	0.5	263,529	0.6	2,148	2,487
5 投資的経費	3,776,406	8.1	3,690,556	8.2	35,622	34,831
(1)普通建設事業費	3,776,406	8.1	3,690,556	8.2	35,622	34,831
ア. 補助事業費	1,317,813	2.8	1,870,088	4.1	12,431	17,650
イ. 単独事業費	2,456,317	5.3	1,803,077	4.0	23,170	17,017
ウ. 県営事業負担金	2,276	0.0	17,391	0.1	21	164
エ. 同級他団体施行 事業負担金	0	0.0	0	0.0	0	0
オ. 受託事業費	0	0.0	0	0.0	0	0
(2)災害復旧事業費	0	0.0	0	0.0	0	0
歳出合計	46,390,791	100.0	45,178,076	100.0	437,602	426,385

※令和5年1月1日の人口 106,011人

※令和4年1月1日の人口 105,956人

目的別歳出(充当一般財源等)の決算額の推移(普通会計)

(単位:千円)

年度	平成25年度	平成26年度	平成27年度	平成28年度	平成29年度
議会費	282,163	276,667	304,037	269,110	275,545
	1.1	1.1	1.2	1.1	1.1
総務費	4,182,575	3,909,338	4,299,545	4,310,047	3,815,068
	17.0	16.2	17.0	16.9	15.0
民生費	5,673,844	6,037,774	6,405,547	6,669,323	6,914,990
	23.1	25.0	25.4	26.1	27.2
衛生費	1,787,914	1,715,478	1,867,872	1,937,277	1,926,512
	7.3	7.1	7.4	7.6	7.6
労働費	44,117	56,041	49,266	53,922	48,519
	0.2	0.2	0.2	0.2	0.2
農林水産業費	195,904	188,159	198,717	199,924	201,279
	0.8	0.8	0.8	0.8	0.8
商工費	275,819	307,140	494,343	339,278	300,538
	1.1	1.3	2.0	1.3	1.2
土木費	3,387,099	3,203,241	3,414,466	3,377,025	3,339,295
	13.8	13.2	13.5	13.2	13.1
消防費	1,466,025	1,489,620	1,551,759	1,517,813	1,539,658
	6.0	6.2	6.1	5.9	6.0
教育費	2,750,283	2,638,856	2,661,055	2,747,670	2,768,236
	11.2	10.9	10.5	10.8	10.9
災害復旧費	29,655	0	3,712	0	0
	0.1	0.0	0.0	0.0	0.0
公債費	4,506,127	4,359,062	4,025,998	4,112,296	4,312,918
	18.3	18.0	15.9	16.1	16.9
諸支出金	0	0	0	0	0
	0.0	0.0	0.0	0.0	0.0
歳出総額	24,581,525	24,181,376	25,276,317	25,533,685	25,442,558
	100.0	100.0	100.0	100.0	100.0

年度	平成30年度	令和元年度	令和2年度	令和3年度	令和4年度
議会費	268,287	264,014	264,646	253,249	254,316
	1.0	1.0	1.0	0.9	0.9
総務費	4,163,068	3,978,942	4,367,712	5,184,557	4,375,959
	16.1	15.2	15.8	18.1	15.3
民生費	7,069,751	7,558,754	7,604,518	7,804,026	7,834,671
	27.4	28.9	27.5	27.3	27.3
衛生費	1,866,003	1,883,363	2,131,579	2,105,964	2,350,430
	7.2	7.2	7.7	7.4	8.2
労働費	52,278	52,445	81,081	103,814	68,013
	0.2	0.2	0.3	0.4	0.2
農林水産業費	197,385	190,470	194,103	237,095	301,244
	0.8	0.7	0.7	0.8	1.1
商工費	272,791	333,980	608,530	375,123	898,641
	1.1	1.3	2.2	1.3	3.1
土木費	3,252,400	3,326,305	3,287,227	3,275,826	3,283,148
	12.6	12.7	11.9	11.4	11.5
消防費	1,559,259	1,508,425	1,502,926	1,490,968	1,521,854
	6.0	5.8	5.4	5.2	5.3
教育費	2,848,997	2,913,852	3,269,518	3,218,654	3,123,312
	11.0	11.1	11.8	11.2	10.9
災害復旧費	79	386	0	0	0
	0.0	0.0	0.0	0.0	0.0
公債費	4,296,704	4,178,824	4,364,328	4,580,998	4,649,336
	16.6	15.9	15.7	16.0	16.2
諸支出金	0	0	0	0	0
	0.0	0.0	0.0	0.0	0.0
歳出総額	25,847,002	26,189,760	27,676,168	28,630,274	28,660,924
	100.0	100.0	100.0	100.0	100.0

※下段は構成比

経常経費充当一般財源等(性質別)の決算額の推移(普通会計)

(単位:千円)

年度	平成25年度	平成26年度	平成27年度	平成28年度	平成29年度
人件費	6,413,158	6,193,502	6,533,178	6,576,396	6,536,794
	28.8	27.7	28.1	29.1	27.5
扶助費	2,076,504	2,191,959	2,359,122	2,424,370	2,525,337
	9.3	9.8	10.2	10.7	10.6
公債費	4,393,718	4,359,053	4,025,990	4,112,288	4,312,915
	19.7	19.5	17.3	18.2	18.1
小計	12,883,380	12,744,514	12,918,290	13,113,054	13,375,046
	57.8	57.0	55.6	58.0	56.2
物件費	2,653,479	2,870,905	3,019,687	3,280,070	3,297,658
	11.9	12.8	13.0	14.5	13.9
維持補修費	83,289	94,374	104,108	105,524	78,422
	0.4	0.4	0.4	0.5	0.3
補助費等	968,063	1,221,413	1,496,410	1,655,551	2,798,021
	4.3	5.5	6.4	7.3	11.8
その他	3,598,607	3,621,990	3,804,013	3,731,720	2,591,478
	16.2	16.1	16.5	16.6	10.9
合計	20,186,818	20,553,196	21,342,508	21,885,919	22,140,625
	90.6	91.8	91.9	96.9	93.1

年度	平成30年度	令和元年度	令和2年度	令和3年度	令和4年度
人件費	6,499,664	6,387,396	6,800,545	6,705,136	6,773,639
	28.0	27.7	28.5	25.7	27.1
扶助費	2,547,462	2,762,707	2,669,591	2,830,024	2,695,455
	11.0	12.0	11.2	10.8	10.8
公債費	4,296,704	4,178,824	4,364,328	4,580,998	4,643,506
	18.5	18.1	18.3	17.5	18.5
小計	13,343,830	13,328,927	13,834,464	14,116,158	14,112,600
	57.5	57.8	58.0	54.0	56.4
物件費	3,330,964	3,412,004	3,417,169	3,401,804	3,612,404
	14.4	14.8	14.3	13.0	14.4
維持補修費	90,360	82,898	95,168	75,076	105,456
	0.4	0.4	0.4	0.3	0.4
補助費等	2,762,406	2,740,020	2,782,310	2,933,826	3,174,930
	11.9	11.9	11.7	11.2	12.7
その他	2,743,660	2,819,192	2,918,428	2,946,970	3,022,226
	11.8	12.2	12.1	11.3	12.1
合計	22,271,220	22,383,041	23,047,539	23,473,834	24,027,616
	96.0	97.1	96.5	89.8	96.0

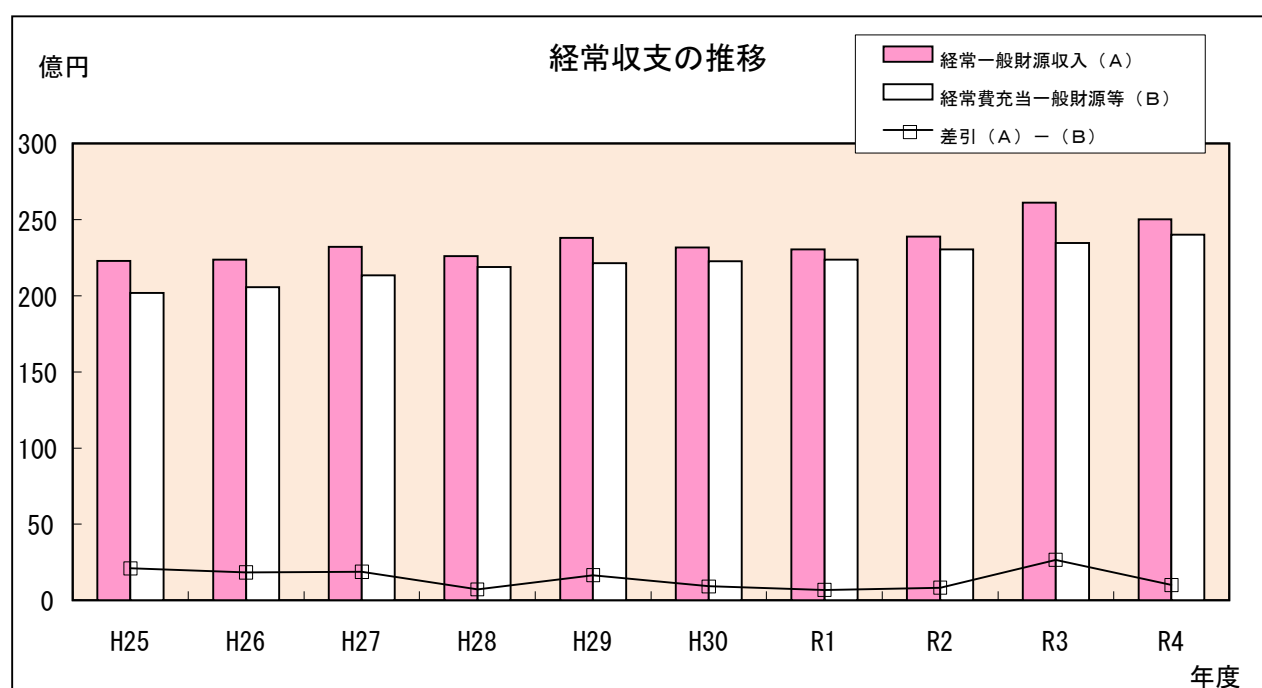
※下段は経常一般財源等に占める割合

経常収支の推移（普通会計）

(単位：千円)

年 度	平成25年度	平成26年度	平成27年度	平成28年度	平成29年度
経常一般財源 (A)	22,284,380	22,378,311	23,220,783	22,597,310	23,790,904
経常経費充当一般財源等 (B)	20,186,818	20,553,196	21,342,508	21,885,919	22,140,625
差引 (A) - (B)	2,097,562	1,825,115	1,878,275	711,391	1,650,279
経常収支比率 (B) / (A)	90.6%	91.8%	91.9%	96.9%	93.1%

年 度	平成30年度	令和元年度	令和2年度	令和3年度	令和4年度
経常一般財源 (A)	23,187,923	23,053,681	23,877,474	26,127,648	25,040,857
経常経費充当一般財源等 (B)	22,271,220	22,383,041	23,047,539	23,473,834	24,027,616
差引 (A) - (B)	916,703	670,640	829,935	2,653,814	1,013,241
経常収支比率 (B) / (A)	96.0%	97.1%	96.5%	89.8%	96.0%



・経常収支比率

地方税、地方交付税、地方譲与税を中心とする経常的な収入である一般財源に対して、人件費、扶助費、公債費等の義務的性格の経常経費がどの程度の比率を占めているかをみることにより、当該団体の財政構造の弾力性を判断するための指標として用いられる。

・経常一般財源

毎年度連続して経常的に収入される財源のうち、その用途が特定されず自由に使用できる収入。
地方税、地方譲与税、利子割交付金、配当割交付金、株式等譲渡所得割交付金、法人事業税交付金、地方消費税交付金、ゴルフ場利用税交付金、自動車税環境性能割交付金、地方特例交付金、普通交付税、交通安全対策特別交付金、経常的に収入される使用料、手数料、財産収入、諸収入、自動車取得税交付金のうち用途の特定されないもの及び減収補てん債特例分、臨時財政対策債をいう。

繰越額の状況（一般会計）

（単位：千円）

款	項	事業名	金額	翌年度繰越額	左の財源内訳				備考	
					既収入 特定財源	未収入特定財源				一般財源
						国県支出金	地方債	その他		
2 総務費	1 総務管理費	アルコール検知器購入事業	1,292	0					繰越明許費	
		電気自動車充電設備設置事業	583	0					同上	
3 民生費	1 社会福祉費	取手ウェルネスプラザ感染症対策事業	300	300		200		100	同上	
		ふれあいの郷空調設備改修事業	140,000	140,000			133,000	7,000	同上	
	2 児童福祉費	公立保育施設等感染症対策事業	6,700	6,700		4,050		2,650	同上	
		認定子ども園送迎バス安全装置設置補助事業	2,275	2,275		2,275			同上	
		民間保育園施設整備費補助事業	23,017	23,017		15,345	7,200	472	同上	
		民間保育園等感染症対策事業	16,700	16,700		9,350		7,350	同上	
4 衛生費	1 保健衛生費	新型コロナウイルスワクチン接種事業	60,000	60,000		59,980		20	同上	
		乳児家庭訪問等感染症対策事業	600	600		400		200	同上	
		出産・子育て応援相談事業	59,680	0					同上	
		取手駅東口喫煙所改修事業	13,387	13,387			10,100	3,287	同上	
7 土木費	1 土木管理費	米ノ井排水施設整備事業	1,543	1,503			1,100	403	同上	
	2 道路 橋りょう費	歩道橋長寿命化事業	156,484	128,404		80,027	43,500	4,877	同上	
		橋梁長寿命化事業	12,600	12,600				12,600	同上	
		井野団地外周道路（市道0115号線他） 道路改良事業	88,400	88,400			84,000	4,400	同上	
		井野台四丁目（市道3276号線他） 道路改良事業	47,675	47,675			43,000	4,675	同上	
		駒場三丁目（市道1483号線他） 道路改良事業	29,159	27,941			25,100	2,841	同上	
		桑原（市道3100号線他） 道路改良事業	20,867	20,867			18,700	2,167	同上	
		山王（市道4262号線他） 通学路整備事業	50,460	50,460		22,000	17,100	11,360	同上	
		東四丁目（市道4166号線他） 通学路整備事業	10,000	10,000		5,500	4,200	300	同上	
	井野台一丁目（市道4113号線他） 通学路整備事業	5,949	5,949		3,271	2,600	78	同上		
	3 都市計画費	桑原地区整備推進事業	41,404	28,050				28,050	同上	
		地籍調査事業	23,909	23,909		15,750		8,159	同上	
		都市計画道路3・5・23号 北敷・沼附線整備事業	19,103	19,103		10,506	8,200	397	同上	
		稲雨水幹線整備事業	49,137	49,137			46,700	2,437	同上	

9 教育費	1 教育総務費	スクールバス安全装置設置事業	495	495		264			231	繰越明許費
	2 小学校費	小学校遊具安全対策事業	38,000	38,000		12,118	24,000		1,882	同上
		小学校教育活動体制整備事業	16,650	16,650		8,325			8,325	同上
		白山小学校校舎・体育館長寿命化改良事業	779,356	779,356		136,898	642,300		158	同上
	3 中学校費	中学校教育活動体制整備事業	7,650	7,650		3,825			3,825	同上
	4 幼稚園費	藤代幼稚園感染症対策事業	500	500		250			250	同上
5 社会教育費	放課後子どもクラブ感染症対策事業	3,722	3,722		2,480			1,242	同上	
計			1,727,597	1,623,350		392,814	1,110,800	20	119,716	

款	項	事業名	金額	翌年度繰越額	左の財源内訳					備考
					既収入 特定財源	未収入特定財源			一般財源	
						国県支出金	地方債	その他		
7 土木費	3 都市計画費	取手駅構内エレベーター 整備事業補助金	24,690	24,690	1,190		23,500			継続費通次繰越
計			24,690	24,690	1,190		23,500			

款	項	事業名	金額	翌年度繰越額	左の財源内訳					備考
					既収入 特定財源	未収入特定財源			一般財源	
						国県支出金	地方債	その他		
7 土木費	1 土木管理費	北浦川谷中5号橋(仮称) 相橋架替負担金	3,670	3,670			3,400		270	事故繰越
7 土木費	3 都市計画費	桑原地区整備推進事業	10,005	10,005					10,005	同上
計			13,675	13,675			3,400		10,275	

合計			1,765,962	1,661,715	1,190	392,814	1,137,700	20	129,991	
----	--	--	-----------	-----------	-------	---------	-----------	----	---------	--

補助金・交付金比較表（一般会計）

（単位：千円）

補助金名	令和4年度	令和3年度	比較
政務活動費交付金	1,230	468	762
議会費計	1,230	468	762
取手市国際交流協会補助金	658	328	330
テレワーク移住促進補助金	13,850	9,259	4,591
交通安全母の会補助金	230	230	0
地区補助金	21,993	21,689	304
コミュニティ助成事業補助金（地方振興費）	2,500	2,500	0
地区集会所建設等事業費補助金	1,015	997	18
防災土育成事業補助金	166	46	120
コミュニティ助成事業助成金（地域防災組織育成）	0	2,000	△ 2,000
自主防災組織補助金	6,381	6,320	61
自主防災組織資機材補助金	150	0	150
被災住宅復興支援利子補給補助金	49	49	0
地域改善対策事業補助金	583	683	△ 100
総務費計	47,575	44,101	3,474
子ども食堂補助金	0	400	△ 400
いばらき被害者支援センター賛助金	100	100	0
社会福祉協議会運営費補助金	114,246	125,078	△ 10,832
民生委員協議会補助金	17,696	17,634	62
取手地区更生保護女性会取手支部補助金	98	98	0
取手地区保護司会取手支部補助金	300	300	0
健康づくり応援補助金	790	1,440	△ 650
食育推進事業補助金	0	300	△ 300
取手ウェルネスプラザ及び取手ウェルネスパーク休業支援金	0	2,641	△ 2,641
取手ウェルネスプラザ及び取手ウェルネスパーク利用制限支援金	1,000	1,000	0
生活困窮者住居確保給付金	4,427	7,814	△ 3,387
新型コロナウイルス感染症生活困窮者自立支援金	13,760	16,600	△ 2,840
住民税非課税世帯等に対する臨時特別給付金	278,600	886,300	△ 607,700
住民税非課税世帯等に対する価格高騰緊急支援給付金	542,450	0	542,450
身体障害者福祉協議会補助金	72	72	0
社会参加促進事業補助金	367	302	65
成年後見制度利用支援事業後見人等報酬助成金	514	358	156
障害者福祉施設等物価高騰対策支援金	5,700	0	5,700
障害者居宅介護事業所等物価高騰対策支援金	510	0	510
障害者移送サービス介助等補助金	435	359	76
合理的配慮提供支援助成金	80	482	△ 402
高齢者移送サービス介助等補助金	2,726	2,703	23
高齢者移送サービス福祉車両点検整備費補助金	388	228	160
お休み処支援事業補助金	0	500	△ 500
福祉有償運送等支援事業補助金	1,513	0	1,513
シルバー人材センター補助金	23,100	23,100	0
高齢者クラブ助成事業補助金	2,118	2,298	△ 180
プラチナ健康教室事業補助金	450	450	0
介護予防及び社会参加支援事業補助金	348	459	△ 111
三次元プロジェクト運営補助金	4,000	4,000	0
地域介護・福祉空間整備推進補助金	0	21,534	△ 21,534

(単位：千円)

補助金名	令和4年度	令和3年度	比較
高齢者福祉施設等物価高騰対策支援金	12,300	0	12,300
指定訪問介護事業所等物価高騰対策支援金	2,970	0	2,970
子育て世帯応援臨時給付金	133,390	0	133,390
子育て世帯への臨時特別給付金（ひとり親世帯分）	48,950	53,600	△ 4,650
子育て世帯への臨時特別給付金（その他世帯分）	38,950	39,300	△ 350
子育て世帯に対する生活応援特別給付金（ひとり親世帯分）	49,750	0	49,750
子育て世帯に対する生活応援特別給付金（その他世帯分）	34,850	0	34,850
子育て世帯への臨時特別給付金（先行給付分）	1,800	632,350	△ 630,550
子育て世帯への臨時特別給付金（子育て支援給付分）	1,800	632,400	△ 630,600
ひとり親世帯に対する生活支援特別給付金	950	52,850	△ 51,900
戸頭北保育所移籍準備補助金	0	603	△ 603
乳児等保育事業費補助金	12,360	8,174	4,186
保育体制強化事業補助金	6,086	4,318	1,768
業務効率化推進事業（ICT）補助金	1,500	0	1,500
障害児保育事業補助金	2,400	1,440	960
民間保育園運営補助金	45,344	45,707	△ 363
特別支援教育費補助金	990	1,210	△ 220
事故防止推進事業補助金	395	0	395
認定こども園整備費補助金	2,495	0	2,495
民間保育園一時預かり事業補助金	9,882	9,500	382
民間保育園延長保育促進事業補助金	9,486	7,084	2,402
民間保育園病児保育事業補助金	14,323	13,749	574
民間保育園施設整備費補助金	0	30,122	△ 30,122
日本スポーツ振興センター共済掛金助成金	255	304	△ 49
保育士等処遇改善事業補助金	32,261	8,522	23,739
認定こども園一時預かり事業補助金	543	28	515
実費徴収に伴う補足給付補助金	136	147	△ 11
民間保育園等食材料費補助金	7,656	0	7,656
民間保育園等物価高騰対策支援金	15,628	0	15,628
民間保育園等安全対策事業補助金	0	9,521	△ 9,521
民間保育園等環境改善施設整備補助金	18,528	0	18,528
多子世帯保育料軽減事業補助金	31,628	33,807	△ 2,179
民生費計	1,553,394	2,701,286	△ 1,147,892
取手献血連合会補助金	180	180	0
骨髄移植ドナー支援事業助成金	140	0	140
常総地域病院群輪番制病院運営費補助金	31,044	31,044	0
公的病院等運営費補助金	122,162	120,964	1,198
新型コロナウイルスワクチン接種施設協力金	19,650	32,000	△ 12,350
時間外休日集団接種医療従事者派遣協力金	7,299	14,612	△ 7,313
新型コロナウイルス予防接種健康被害給付金	71	62	9
新生児特別給付金	60	11,360	△ 11,300
出産・子育て応援給付金	55,350	0	55,350
取手市里山・谷津田保全「いもりの里」協議会補助金	326	350	△ 24
自立・分散型エネルギー設備導入促進事業費補助金	1,450	850	600
住宅用太陽光発電システム設置補助金	896	598	298
合併処理浄化槽設置費補助金	11,494	7,800	3,694
じん芥・一般廃棄物収集運搬事業者補助金	8,000	0	8,000
生ごみ処理機等購入補助金	999	1,242	△ 243
資源回収助成金	3,936	4,456	△ 520
し尿・一般廃棄物収集運搬事業者補助金	4,000	0	4,000
衛生費計	267,057	225,518	41,539

(単位：千円)

補助金名	令和4年度	令和3年度	比較
農業公社事業円滑化補助金	5,600	5,600	0
認定農業者支援事業補助金	10,571	8,778	1,793
農業次世代人材投資資金	753	1,266	△ 513
農業経営基盤強化資金利子助成補助金	17	19	△ 2
農業振興研究団体補助金	180	50	130
農協系統農業災害資金利子助成金	0	2	△ 2
環境保全型農業直接支払交付金	1,427	1,414	13
生産販売農家緊急補助金	45,394	0	45,394
水田農業転作等実施補助金	95,562	76,364	19,198
水田農業推進センター活動事業費補助金	150	200	△ 50
県経営所得安定対策直接支払推進事業費補助金	6,625	5,393	1,232
岡堰土地改良区維持管理補助金	14,400	14,400	0
多面的機能支払交付金	5,612	5,612	0
農 林 水 産 業 費 計	186,291	119,098	67,193
商工会事業補助金	19,358	19,357	1
とりで産業まつり補助金	2,000	0	2,000
商店街活性化事業補助金	498	288	210
買い物弱者支援事業補助金	2,000	2,000	0
出前・テイクアウト商品応援補助金	0	33,917	△ 33,917
買い物弱者支援事業設備整備費補助金	0	4,000	△ 4,000
事業所等新型コロナウイルス感染防止対策費補助金	0	19,601	△ 19,601
事業者応援一時金	0	72,800	△ 72,800
運送事業者等事業継続支援金	30,380	0	30,380
令和元年度台風15号・19号災害特例融資利子補給金	685	751	△ 66
令和元年度台風15号・19号災害特例融資保証料補給金	227	340	△ 113
中小企業事業資金融資あっ旋保証料補給金	31,320	29,210	2,110
産業活動支援施設奨励金	25,153	31,260	△ 6,107
産業振興チャレンジ支援事業補助金	89	100	△ 11
市民事業活動促進補助金	334	482	△ 148
創業支援事業補助金	0	1,500	△ 1,500
空き店舗活用事業補助金	3,661	1,094	2,567
わくわく取手生活実現事業補助金	36,300	13,600	22,700
市観光協会補助金	36,803	6,843	29,960
商 工 費 計	188,808	237,143	△ 48,335
桑原地区土地区画整理事業補助金	111,534	25,254	86,280
路線バス運行事業補助金	7,300	7,300	0
鉄道軌道安全輸送設備等整備事業補助金	0	7,621	△ 7,621
地域公共交通等支援事業補助金	20,000	3,000	17,000
コミュニティバス交通系ICカード導入事業補助金	3,077	0	3,077
取手駅構内エレベーター整備事業補助金	90,723	6,253	84,470
狭あい道路拡幅整備促進補助金	417	93	324
分筆測量補助金	898	450	448
木造住宅耐震補強補助金	2,000	0	2,000
保存緑地・保存樹木等助成金	420	720	△ 300
鯉のぼりプロジェクト補助金	200	0	200
小貝川河川敷環境美化活動補助金	326	480	△ 154
緑の少年団補助金	390	390	0
定住化促進住宅補助金	31,736	27,079	4,657
土 木 費 計	269,021	78,640	190,381
消防団運営交付金	5,968	5,968	0
消 防 費 計	5,968	5,968	0

(単位：千円)

補助金名	令和4年度	令和3年度	比較
学校記念誌作成補助金	265	123	142
家庭学習用インターネット環境整備補助金	0	67	△ 67
修学旅行等中止に伴うキャンセル料等補助金	0	5,441	△ 5,441
修学旅行等参加補助金	2,514	0	2,514
市子ども会育成連合会補助金	560	560	0
青少年育成市民会議補助金	410	410	0
要保護及び準要保護児童昼食費補助金（小学校）	2,572	2,688	△ 116
要保護及び準要保護生徒昼食費補助金（中学校）	217	1,622	△ 1,405
特別活動補助金（中学校）	5,437	4,521	916
社会教育団体補助金	172	152	20
よいなかまの会補助金	118	42	76
少年少女合唱団補助金	80	80	0
文化連盟補助金	488	215	273
藤代文化協会補助金	210	210	0
国際音楽の日コンサート補助金	200	0	200
市民会館・福祉会館休業支援金	0	1,524	△ 1,524
市民会館・福祉会館利用制限支援金	1,000	622	378
取手アートプロジェクト事業運営補助金	3,240	3,240	0
コミュニティ助成事業助成金（地域の芸術環境づくり）	5,000	5,000	0
文化芸術振興費補助金	8,813	5,777	3,036
放課後児童支援員処遇改善事業補助金	2,937	0	2,937
文化財関係補助金	715	776	△ 61
取手市スポーツ協会補助金	7,200	7,200	0
取手市スポーツ少年団指導者養成・育成助成金	900	827	73
各種大会助成金	3,046	1,247	1,799
取手グリーンスポーツセンター休業支援金	0	2,462	△ 2,462
取手グリーンスポーツセンター利用制限支援金	1,000	0	1,000
教育費計	47,094	44,806	2,288
総計	2,566,438	3,457,028	△ 890,590

※ 18節 負担金，補助及び交付金で支出したものに限り。

債務負担行為の状況（一般会計）

（令和4年度議決分）

（単位：千円）

事 項	限 度 額	令和3年度末 までの支出済額		令和4年度 支出額	令和5年度以降 の支出予定額	
		期 間	金 額	金 額	期 間	金 額
公 用 車 リ ー ス 料 （ 令 和 4 年 度 そ の 1 ）	37,500				5-13	27,318
事 務 用 機 器 使 用 料 （ 令 和 4 年 度 そ の 1 ）	10				5	4
事 務 用 ノ ー ト パ ソ コ ン 使 用 料 （ 令 和 4 年 度 ）	50,930				5-9	42,619
情 報 シ ス テ ム セ キ ュ リ テ ィ 強 靱 化 機 器 使 用 料 ・ 保 守 委 託 料	110				5	102
オ ン ラ イ ン 会 議 ソ フ ト ラ イ セ ン ス 使 用 料	0				5	
固 定 資 産 税 不 動 産 鑑 定 及 び 時 点 修 正 業 務 委 託	9,030				5-7	8,226
教 育 ・ 保 育 給 付 費 等 ク ラ ウ ド シ ス テ ム 使 用 料	7,440				5-8	5,826
教 育 ・ 校 務 用 パ ソ コ ン 使 用 料	960				5	960
教 育 セ ン タ ー シ ス テ ム ク ラ ウ ド 使 用 料	331,440				5-9	307,340
藤 代 ス ポ ー ツ セ ン タ ー ト ラ ク タ ー 任 意 保 険 料	0				5	
事 務 用 機 器 使 用 料 （ 令 和 4 年 度 そ の 2 ）	2,090				5-9	1,983
公 用 車 リ ー ス 料 （ 令 和 4 年 度 そ の 2 ）	17,900				5-13	16,435
事 務 用 機 器 使 用 料 （ 令 和 4 年 度 そ の 3 ）	44,200				5-9	40,747
ふ る さ と 取 手 応 援 寄 附 受 付 等 業 務 委 託	協定等に基づく 業務委託経費				5	限 度 額 に 同 じ
ふ る さ と 取 手 応 援 寄 附 ク レ ジ ッ ト 決 済 手 数 料	寄附金額に対して 協定等で定める料率 を乗じて得た額に 基本料金を加えた額				5	限 度 額 に 同 じ
家 屋 評 価 シ ス テ ム 使 用 料	17,280				5-9	17,237
公 用 車 リ ー ス 料 （ 令 和 4 年 度 そ の 3 ）	7,000				5-13	6,044
事 務 用 機 器 使 用 料 （ 令 和 4 年 度 そ の 4 ）	4,720				5-9	4,436
議 会 会 議 録 作 成 支 援 シ ス テ ム 保 守 点 検 業 務 委 託	1,060				5	1,056
議 会 会 議 録 検 索 シ ス テ ム 使 用 料	610				5	608
広 報 印 刷 業 務 委 託	9,480				5	7,670
ふ る さ と 取 手 応 援 寄 附 郵 便 料	郵便申請された寄附金税 額控除に係る申告特例申 請書1通当たりの単価に 取扱件数を乗じて得た額				5	限 度 額 に 同 じ
取 手 庁 舎 管 理 業 務 委 託	24,350				5	23,496
取 手 庁 舎 夜 間 警 備 業 務 委 託	7,080				5	6,864
市 役 所 電 話 交 換 業 務 委 託 及 び 総 合 案 内 業 務 委 託	16,500				5	16,263

事 項	限 度 額	令和3年度末 までの支出済額		令和4年度 支出額	令和5年度以降 の支出予定額	
		期 間	金 額	金 額	期 間	金 額
市 バ ス 運 転 業 務 委 託	1,850				5	1,841
藤代庁舎管理業務委託	5,940				5	5,907
藤代庁舎夜間警備業務委託	6,270				5	5,379
藤代庁舎清掃管理業務委託	5,870				5	5,639
サイクルステーションと り 管 理 業 務 委 託	44,460				5	44,460
市 税 収 納 業 務 取 扱 手 数 料	市税収納業務取扱に係る収納1件当たりの単価に収納件数を乗じて得た額に基本料金を加えた額				5	限 度 額 に 同 じ
戸籍総合システム使用料 (戸籍事務内連携分)	7,910				5-6	7,910
市長及び市議会議員 補 欠 選 挙 同 時 選 挙 経 費	17,930				5	16,886
保育所(永山・白山・中央) 給 食 調 理 業 務 委 託	99,660				5-6	92,466
戸頭子育て支援センター清掃業務委託	640				5	618
妊産婦・子育て女性の 運 動 教 室 運 営 委 託	1,130				5	563
取手駅西口及び南口 公 衆 ト イ レ 清 掃 業 務 委 託	5,940				5	4,620
取手駅東西口駅前広場・ ギャラリーロード・歩行者 デ ッ キ 清 掃 業 務 委 託	12,100				5	11,440
藤代駅自由通路等清掃委託	1,290				5	1,254
分庁舎清掃管理業務委託	570				5	550
コミュニティバス運行事業	コミュニティバス運行に係る協定等に基づく運行経費補償金				5-9	限 度 額 に 同 じ
北浦川緑地清掃及び 巡 視 点 検 業 務 委 託	3,650				5	3,628
防火衣リース料(令和4年度)	7,030				5-11	7,023
消防庁舎清掃管理業務委託	1,800				5	1,370
ICT活用教育支援スタッフ業務委託	28,040				5	28,031
小中学校基本ソフトウェア使用料	5,160				5	5,154
指導者用タブレットパソコン使用料	124,950				5-10	120,109
英語指導助手業務委託	133,060				5-6	133,060
小学校(取手小・寺原小・戸頭小) 給 食 調 理 業 務 委 託	123,310				5-6	102,685
小学校(白山小)給食調理業務委託	17,510				5	16,170
中学校(取手二中)給食調理業務委託	38,970				5-6	36,630
取手音楽の日事業	3,200				5	3,200

事 項	限 度 額	令和3年度末 までの支出済額		令和4年度 支出額	令和5年度以降 の支出予定額	
		期 間	金 額	金 額	期 間	金 額
図書館（取手・ふじしろ） 清掃管理業務委託	6,390				5	6,363
藤代スポーツセンター 自動券売機リース料	8,110				5-12	7,056
藤代スポーツセンター 施設管理業務委託	3,430				5	3,428
藤代スポーツセンター 屋外施設管理業務委託	5,150				5	5,005
藤代スポーツセンター 庭園管理業務委託	8,110				5	8,107
藤代スポーツセンター総合体育館 設備保守・清掃業務委託	9,740				5	9,584
藤代武道場受付管理業務委託	5,220				5	5,217
学校給食センター賄材料費 （令和5年4月分）	10,460				5	8,529
小 計 A	1,344,540					1,245,116

債務負担行為の状況（一般会計）

（過年度議決分）

（単位：千円）

事 項	限 度 額	令和3年度末 までの支出済額		令和4年度	令和5年度以降 の支出予定額	
		期 間	金 額	金 額	期 間	金 額
農業近代化資金利子補給	融資残高に対し、 年1%以内の額	62-3	10,575	18	令和5年度 から返済の 年度まで	限度額 同じ
公用車リース料 （平成25年度その2）	9,700	25-3	7,803	83		
公用車リース料 （平成26年度その1）	22,980	26-3	12,274	887		
コミュニティバス使用料 （平成26年度）	20,860	26-3	17,780	1,118		
公用車リース料 （平成26年度その2）	36,500	26-3	31,762	1,563	5	1
公用車リース料 （平成27年度その1）	8,400	27-3	6,427	275	5	110
コミュニティバス使用料 （平成27年度その1）	43,380	27-3	30,015	5,003		
公用車リース料 （平成27年度その2）	19,100	27-3	12,002	2,051	5-6	1,932
事務用機器使用料 （平成27年度その2）	31,100	27-3	24,448	889		
コミュニティバス使用料 （平成27年度その2）	48,640	27-3	26,382	5,277	5-6	
公用車リース料 （平成28年度その1）	9,400	28-3	5,658	1,147	5-6	1,453
図書館電算システム及び 学校連携システム使用料	209,070	28-3	177,478	9,341		
公用車リース料 （平成28年度その2）	27,100	28-3	15,056	3,090	5-7	5,563
家屋評価システム使用料	22,800	28-3	17,945	3,589		
防火衣リース料（平成28年度）	1,460	28-3	1,166	234		
公用車リース料 （平成29年度その1）	2,500	29-3	1,292	245	5-7	695
事務用機器使用料 （平成29年度その1）	80,300	29-3	53,450	11,075		
コミュニティバス使用料 （平成29年度）	22,500	29-3	10,708	2,677	5-7	
公用車リース料 （平成29年度その2）	2,500	29-3	1,232	311	5-6	518
公用車リース料 （平成29年度その3）	32,100	29-3	15,396	3,091	5-8	8,449
事務用機器使用料 （平成29年度その2）	47,600	29-3	29,682	6,876		
防火衣リース料（平成29年度）	1,710	29-3	917	234	5	231
IT基礎技術講習会用パソコン使用料	7,290	29-3	3,935	984		
公用車リース料 （平成30年度その1）	7,400	30-3	2,675	796	5-8	2,227
事務用機器使用料 （平成30年度その1）	191,000	30-3	50,431	16,812	5	6,542
議会会議録作成支援 システム用パソコン使用料	410	30-3	192	65	5	27

事 項	限 度 額	令和3年度末 までの支出済額		令和4年度 支出額	令和5年度以降 の支出予定額	
		期 間	金 額	金 額	期 間	金 額
ファイル無害化転送システム使用料	5,140	30-3	3,297	1,099	5	184
自動体外式除細動器リース料	2,830	30-3	1,294	423	5	144
公用車リース料 (平成30年度その2)	59,800	30-3	15,795	5,704	5-9	22,820
事務用機器使用料 (平成30年度その2)	7,200	30-3	4,214	1,276	5-6	1,387
保育所業務支援システム業務委託	9,100	30-3	4,462	1,584	5	1,584
保育所機械警備業務委託	5,650	30-3	1,515	449	5	449
防火衣リース料(平成30年度)	10,060	30-3	4,812	1,604	5-6	3,208
教職員用パソコン使用料	222,360	30-3	110,417	42,743	5-6	60,552
IT基礎技術講習会用パソコン使用料	12,010	30-3	5,793	1,932	5-6	1,932
放課後子どもクラブ緊急通報システム使用料	3,880	30-3	2,314	777	5	777
給食運搬業務委託	90,250	30-3	50,417	16,990	5	16,990
公用車リース料 (令和元年度その1)	7,900	元-3	2,452	794	5-9	3,438
事務用機器使用料 (令和元年度その1)	77,800	元-3	28,325	14,163	5-6	25,535
電話発着信履歴検索装置使用料	2,000	元-3	950	476	5-6	555
L G W A Nサービス提供装置使用料	7,440	元-3	3,851	1,926	5	482
固定資産税不動産鑑定 及び時点修正業務委託	7,530	元-3	4,932	2,466		
住民基本台帳ネットワーク システム使用料	22,160	元-3	9,636	4,818	5-6	7,227
農地利用状況調査用タブレット (地図情報システム)使用料	1,280	元-3	591	296	5-6	370
校外校務支援システム使用料	18,850	元-3	8,184	4,092	5-6	6,138
小文間地区スクールバス運行業務委託	39,720	元-3	15,840	7,920	5-6	15,840
公用車リース料 (令和元年度その2)	20,100	元-3	4,868	2,012	5-10	9,056
事務用機器使用料 (令和元年度その2)	69,100	元-3	16,685	8,320	5-6	16,860
事務用ノートパソコン使用料 (令和元年度)	23,430	元-3	8,554	4,277	5-7	9,267
資産評価システム用パソコン等使用料	6,210	元-3	2,112	1,056	5-6	2,112
戸籍総合システム使用料	87,410	元-3	34,228	17,114	5-6	34,228
ウェルネスプラザ指定管理料	協定等に基づく 指定管理経費	元-3	238,941	121,451	5-6	限 に 度 額 同 じ
かたらいの郷指定管理料	協定等に基づく 指定管理経費	元-3	69,600	36,250	5-6	限 に 度 額 同 じ
保健センター維持管理業務委託	13,530	元-3	5,409	2,705	5-6	5,409
防火衣リース料(令和元年度)	10,540	元-3	3,176	1,588	5-7	4,763

事 項	限 度 額	令和3年度末 までの支出済額		令和4年度 支出額	令和5年度以降 の支出予定額	
		期 間	金 額	金 額	期 間	金 額
公 用 車 リ ー ス 料 (令 和 2 年 度 そ の 1)	22,400	2-3	844	2,060	5-10	11,765
事 務 用 機 器 使 用 料 (令 和 2 年 度 そ の 1)	53,400	2-3	10,324	10,195	5-9	27,873
タ ブ レ ッ ト ・ 採 決 表 示 シ ス テ ム 使 用 料	4,720	2-3	1,390	1,390	5	464
I C 旅 券 交 付 窓 口 端 末 機 使 用 料	380	2-3	92	93	5-6	185
測 量 作 図 C A D シ ス テ ム 使 用 料	2,530	2-3	555	554	5-7	1,248
い ば ら き 消 防 救 急 無 線 ・ 指 令 セ ン タ ー 更 新 費 負 担 金	41,430	2-3	35,094	5,392		
消 防 団 防 火 衣 リ ー ス 料	10,570	2-3	1,832	1,833	5-8	6,260
サ ー バ 機 器 等 使 用 料	268,360	2-3	52,668	52,668	5-7	153,615
教 育 用 パ ソ コ ン ソ フ ト 使 用 料	0	2-3			5-7	
公 用 車 リ ー ス 料 (令 和 2 年 度 そ の 2)	15,700	2-3	2,091	2,200	5-10	5,488
事 務 用 機 器 使 用 料 (令 和 2 年 度 そ の 2)	3,300	2-3	383	382	5-7	1,146
事 務 用 ノ ー ト パ ソ コ ン 使 用 料 (令 和 2 年 度)	43,490	2-3	7,894	7,894	5-8	24,997
固 定 資 産 評 価 シ ス テ ム 業 務 委 託	87,430	2-3	27,280	32,230	5	21,890
公 共 施 設 マ ネ ジ メ ン ト シ ス テ ム 使 用 料	3,410	2-3	1,135	1,136	5	1,136
保 育 所 (永 山 ・ 白 山 ・ 戸 頭 北 ・ 中 央) 給 食 調 理 業 務 委 託	121,320	2-3	65,624	52,028		
地 籍 調 査 支 援 シ ス テ ム 使 用 料	10,220	2-3	1,914	1,914	5-7	5,742
防 火 衣 リ ー ス 料 (令 和 2 年 度)	8,850	2-3	1,138	1,138	5-9	5,690
英 語 指 導 助 手 業 務 委 託	129,670	2-3	60,984	64,865		
小 学 校 (取 手 小 ・ 白 山 小 ・ 寺 原 小 ・ 戸 頭 小) 給 食 調 理 業 務 委 託	159,310	2-3	64,938	64,938		
中 学 校 (取 手 二 中) 給 食 調 理 業 務 委 託	36,760	2-3	17,545	17,545		
グ リ ー ン ス ポ ー ツ セ ン タ ー 指 定 管 理 料	協 定 等 に 基 づく 指 定 管 理 経 費	2-3	125,852	123,733	5-7	限 度 額 に 同 じ
放 課 後 子 ども ク ラ ブ 運 営 業 務 委 託	201,430	2-3	30,961	62,477	5-6	98,932
公 用 車 リ ー ス 料 (令 和 3 年 度 そ の 1)	8,900	3		1,519	5-11	4,988
例 規 集 デ ー タ ベ ー ス 維 持 管 理 業 務 委 託	9,230	3		1,782	5-8	7,128
電 話 交 換 機 リ ー ス 料	43,560	3		7,920	5-9	35,640
戸 籍 総 合 シ ス テ ム 使 用 料 (令 和 3 年 度)	4,320	3		753	5-6	1,505
事 務 用 ノ ー ト パ ソ コ ン 使 用 料 (令 和 3 年 度)	27,910	3		5,452	5-8	19,535
イ ン タ ー ネ ッ ト 仮 想 化 ソ フ ト ラ イ セ ン ス 使 用 料	17,100	3		3,381	5-8	12,396

事 項	限 度 額	令和3年度末 までの支出済額		令和4年度 支出額	令和5年度以降 の支出予定額	
		期 間	金 額	金 額	期 間	金 額
情報システムセキュリティ 強化機器使用料・保守委託料	110	3		92		
オンライン会議ソフト ライセンス使用料	0	3				
生活保護システム使用料	15,330	3		3,406	5-8	11,920
A O デジタル複写機使用料	30	3		17	5	5
自動体外式除細動器リース料 (令 和 3 年 度)	20,430	3		1,985	5-9	8,500
小中学校基本ソフトウェア使用料	0	3				
校務支援システム使用料	35,030	3		8,752	5-7	26,255
学校ホームページサーバ クラウド使用料	0	3				
教育センターシステム クラウド使用料	11,880	3		11,724		
藤代スポーツセンター トラックター任意保険料	0	3				
自動券売機リース料	0	3				
テレワーク環境構築業務委託	0	3			5-8	
図書館電算システム及び 学校連携システム使用料	169,440	3		25,023	5-9	141,796
議会会議録作成支援システム 保守点検業務委託	1,060	3		1,056		
議会会議録検索システム使用料	610	3		608		
広報印刷業務委託	9,330	3		6,336		
ふるさと取手応援寄附 受付等業務委託		3		525,196		限度額 に同じ
ふるさと取手応援寄附 クレジット決済手数料		3		1,654		限度額 に同じ
市役所庁舎管理業務委託	23,140	3		22,567		
市役所庁舎夜間警備業務委託	6,530	3		6,331		
市役所電話交換業務委託 及び総合案内業務委託	15,630	3		15,392		
市バス運転業務委託	3,380	3		337		
藤代庁舎管理業務委託	5,390	3		5,357		
藤代庁舎清掃管理業務委託	5,870	3		5,830		
藤代庁舎夜間警備業務委託	5,780	3		5,464		
サイクルステーションとり で管理業務委託	39,060	3		38,782		
市税収納業務取扱手数料		3		6,354		

事 項	限 度 額	令和3年度末 までの支出済額		令和4年度 支出額	令和5年度以降 の支出予定額	
		期 間	金 額	金 額	期 間	金 額
戸頭子育て支援センター 清掃業務委託	600	3		584		
取手駅西口・藤代駅南口 公衆トイレ清掃業務委託	5,530	3		5,246		
取手駅東西口駅前広場 ・ギャラリーロード・歩行者 デッキ清掃業務委託	11,860	3		9,580		
藤代駅自由通路等清掃業務委託	1,200	3		1,170		
分庁舎清掃管理業務委託	550	3		528		
北浦川緑地清掃及び巡視点検業務委託	3,650	3		3,597		
消防庁舎清掃管理業務委託	1,500	3		1,370		
ICT活用教育支援スタッフ業務委託	31,050	3		27,944		
図書館（取手・ふじしろ） 清掃管理業務委託	6,390	3		6,336		
藤代スポーツセンター 庭園管理業務委託	9,100	3		9,092		
藤代スポーツセンター総合体育館 設備保守・清掃業務委託	9,100	3		9,100		
藤代スポーツセンター 施設管理業務委託	3,240	3		3,240		
藤代スポーツセンター 屋外施設管理業務委託	4,950	3		4,620		
藤代武道場受付管理業務委託	3,870	3		3,866		
学校給食センター賄材料費 （令和4年4月分）	10,840	3		8,508		
公用車リース料 （令和3年度その2）	34,300	3		3,396	5-12	25,041
事務用機器使用料 （令和3年度）	4,600	3		762	5-8	3,042
自治体窓口証明発行料 システム使用料	3,400	3		680	5-8	2,720
障害者福祉センター つじ園指定管理料		3		40,309	5-7	限に 度同 額じ
障害者福祉センター ふじしろ指定管理料		3		15,341	5-7	限に 度同 額じ
老人福祉センター 障害者福祉センターあけぼの 指定管理料		3		58,117	5-7	限に 度同 額じ
老人福祉センター さくら荘指定管理料		3		30,355	5-7	限に 度同 額じ
特別養護老人ホーム・ 老人デイサービスセンター ふれあいの郷指定管理料		3			5-7	限に 度同 額じ
緊急通報装置リース料	57,980	3		11,025	5-8	46,332
いきいきプラザ・げんきサロン 戸頭西・げんきサロン稲 げんきサロン藤代指定管理料		3		1,924	5-7	限に 度同 額じ
こども発達センター指定管理料		3		37,435	5-7	限に 度同 額じ
保育所（井野なないろ・久賀） 給食調理業務委託	88,410	3		38,483	5	38,483

事 項	限 度 額	令和3年度末 までの支出済額		令和4年度 支出額	令和5年度以降 の支出予定額	
		期 間	金 額	金 額	期 間	金 額
保 育 所 防 犯 カ メ ラ 設 置 ・ 管 理 業 務 委 託	8,060	3		1,311	5-8	5,241
L E D 防 犯 灯 リ ー ス 料	163,350	3		12,866	5-13	115,794
防 火 衣 リ ー ス 料 (令 和 3 年 度)	6,310	3		901	5-10	5,402
小 学 校 (永 山 小 ・ 取 手 西 小 ・ 高 井 小) 給 食 調 理 業 務 委 託	116,900	3		53,198	5	53,199
中 学 校 (取 手 一 中 ・ 永 山 中 ・ 戸 頭 中) 給 食 調 理 業 務 委 託	106,790	3		34,795	5	47,839
市 民 会 館 ・ 福 祉 会 館 指 定 管 理 料	協 定 等 に 基 づ く 指 定 管 理 経 費	3		90,111	5-7	限 度 額 に 同 じ
図 書 館 配 送 業 務 委 託	20,420	3		6,804	5-6	13,607
新 型 コ ロ ナ ウ イ ル ス ワ ク チ ン 接 種 コ ー ル セ ン タ ー 業 務 委 託	67,290	3		36,870		
新 型 コ ロ ナ ウ イ ル ス ワ ク チ ン 接 種 体 制 確 保 事 業 従 事 者 派 遣 業 務 委 託	29,860	3		7,625		
小 計 B	4,263,910		1,739,883	2,180,860		1,271,854
合 計 (A+B)	5,608,450		1,739,883	2,180,860		2,516,970

新型コロナウイルス感染症対策経費一覧

(単位：千円)

款	項	事業名	令和4年度 決算額	左 の 財 源 内 訳				事業概要
				国県支出金	地方債	その他	一般財源	
1	議会費	議事堂 オンライン 環境 整備 事業	741	540	540		201	議事堂へのPC設置、全方位カメラ用PCの導入を行い、オンラインによる議会運営・情報発信の体制を強化した。
1	議会費	議場等 感染症 予防 対策 事業	770	616	616		154	議場に設置しているパーティションの増設・更新を行った。
2	総務費	1 総務管理費 郵便物 発送 業務 感染症 対策 事業	5,822	4,038	4,038		1,784	新型コロナウイルス感染症の拡大以降、市と市民・事業者間のやり取りの手段として更に活用されている状況にある郵便物の発送業務について、郵便発送業務を行う郵便室スペースを整備し、郵便料金計器を導入した。
2	総務費	1 総務管理費 避難 所 環境 整備 事業	8,646	5,834	5,834		2,812	災害発生時に避難所等の衛生環境を保つことを目的として、避難所用パーティション及び折りたたみ簡易ベッド、市内耐震性貯水槽用給水スタンドを購入した。
2	総務費	1 総務管理費 抗原 検査 キット 購入 事業	36	36	36			濃厚接触者に指定された職員の待機期間を短縮し、住民サービスの低下を防ぐことを目的として、抗原検査キットを購入した。
2	総務費	1 総務管理費 取手 ウェルネス プラザ 等 オンライン 環境 整備 事業	1,446	1,074	1,074		372	ウェルネスプラザ内でWEB講習会や電子申請等を容易に実施できるよう、公衆Wi-Fi環境を整備した。また、市主催の研修や説明会、イベント等のオンライン発信を強化するために、動画編集用端末を購入した。
2	総務費	1 総務管理費 市民 相談 オンライン 環境 整備 事業	173	126	126		47	各種無料市民相談について、自宅から気軽に相談を受けられる体制を整えるため、電話会議用マイクスピーカーを購入した。
2	総務費	1 総務管理費 テレワーク 移住 促進 補助 金	13,850 (13,850)	6,950 (6,950)	6,950 (6,950)		6,900 (6,900)	テレワークを推進するため、テレワークをしている方が市外から取手市に移住して住宅を取得、若しくは賃借した場合等に、対象者へ補助金を交付した。
2	総務費	4 選挙費 選挙 感染症 対策 事業	1,848	1,201	1,201		647	期日前投票所3か所（取手市役所・リボンとりで・藤代庁舎）において、選挙人と接触する機会が多い投票用紙交付係に投票用紙自動交付機6台を導入した。
3	民生費	1 社会福祉費 住民 税 非課税 世帯 等 に対する 臨時 特別 給付 金 給付 事業	282,600 (282,600)	282,594 (282,594)			6 (6)	新型コロナウイルス感染症の影響を受けている非課税世帯等へ、1世帯につき10万円を給付した。
3	民生費	1 社会福祉費 生活 困窮 者 住居 確保 給付 事業	3,956	3,403			553	新型コロナウイルス感染症の影響を受け、経済的に困窮し住居を喪失している方又は住居を喪失する恐れのある方を対象に、家賃相当分を給付した。
3	民生費	1 社会福祉費 新型 コロ ナ ウィ ル ス 感 染 症 生活 困窮 者 自立 支援 金 給付 事業	20,081	20,081				新型コロナウイルス感染症の影響を受けている生活困窮世帯等に対して、自立支援金を給付した。
3	民生費	1 社会福祉費 障害 者 福祉 施設 感染症 対策 事業	160	135	135		25	市内2か所の障害者福祉センター（つつじ園・ふじしろ）にパーティションを設置した。
3	民生費	1 社会福祉費 取手 ウェルネス プラザ 指定 管理者 利用 制限 支援 金 給付 事業	1,000	500	500		500	取手ウェルネスプラザの指定管理者に利用制限支援金を交付した。
3	民生費	1 社会福祉費 取手 ウェルネス プラザ 感染症 対策 事業	300	200			100	施設内における感染リスクを低減するため、空気清浄機を購入した。
3	民生費	1 社会福祉費 介護 予防 拠点 施設 空調 設備 改修 事業	12,247	8,547	8,547		3,700	空調設備を全面改修し、室内空気環境を適切に保つことで高齢者の安全な社会参加を支援した。
3	民生費	2 児童福祉費 こども 発達 センター 感染症 対策 事業	193	136	136		57	こども発達センター施設内にパーティションを設置した。
3	民生費	2 児童福祉費 子育て 世帯 への 臨時 特別 給付 金 給付 事業	3,630 (3,630)	3,629 (3,629)			1 (1)	新型コロナウイルス感染症の影響を受けている子育て世帯へ、対象児童1人につき5万円を給付した。
3	民生費	2 児童福祉費 ひとり 親 世帯 に対する 生活 支援 特別 給付 金 給付 事業	985 (985)	985 (985)				新型コロナウイルス感染症の影響を受けているひとり親世帯へ、対象児童1人につき5万円を給付した。
3	民生費	2 児童福祉費 民間 保育園 等 感染症 対策 事業	3,112	2,028	2,028		1,084	民間保育園等における、職員間の感染リスクを低減するため、抗原検査キットを購入し配布した。
3	民生費	2 児童福祉費 公立 保育 所 ICT 推 進 事業	10,549	10,549	10,549			タブレット型・ノート型パソコンを購入し、市内公立保育所へ設置した。
3	民生費	2 児童福祉費 公立 保育 所 感染症 対策 事業	798	520	520		278	公立保育所における、職員間の感染リスクを低減するため、抗原検査キットを購入し配布した。
3	民生費	2 児童福祉費 地域 子育て 支援 センター トイレ 等 改修 事業	6,791	4,625	2,503		2,166	市内2か所の地域子育て支援センター（戸頭・藤代）のトイレ改修工事及び戸頭地域子育て支援センターの空調設備改修工事を実施した。
3	民生費	2 児童福祉費 公立 保育 施設 等 感染症 対策 事業	2,496	1,246			1,250	公立保育所等において消毒液等を購入した。

款	項	事業名	令和4年度 決算額	左 の 財 源 内 訳				事業概要	
				国県支出金		地方債	その他		一般財源
					うち地方創生 臨時交付金				
4	衛生費	1 保健衛生費	新 ワ ク チ ン 接 種 事 業	567,705	565,719		1,986	5歳以上を対象とする初回接種（1回目・2回目）、12歳以上を対象とする追加接種（3回目）を個別接種及び集団・巡回接種にて実施した。	
4	衛生費	1 保健衛生費	公 共 施 設 等 感 染 症 対 策 事 業	2,112	1,373	1,373		739	市内各公共施設等に消毒液等を購入し、配布した。
4	衛生費	1 保健衛生費	自 宅 療 養 者 支 援 セ ッ ト 給 付 事 業	2,381	1,143	1,143		1,238	陽性者が自宅療養となった場合に、経過観察期間中に外出できなくなるため、食料品等の確保が困難となる陽性者本人や濃厚接触者に対し、申請に基づき食料品等を支給した。
4	衛生費	1 保健衛生費	母 子 保 健 事 業 に お け る 感 染 症 対 策 事 業	1,929	999	359		930	消毒液等やパーティションを購入した。また、産後ケア事業を実施する市内医療機関に感染防止用の消毒液等を配布した。
6	商工費	1 商工費	プ レ ミ ア ム 付 商 品 券 発 行 事 業	1,011,990	257,416	257,416	685,018	69,556	新型コロナウイルス感染症の影響を受けている市内経済の活性化や家庭生活の支援を図るため、市内の全世帯を対象としたプレミアム付商品券の発行・販売を行った。
6	商工費	1 商工費	消 費 生 活 相 談 業 務 オ ン ラ イ ン 環 境 整 備 事 業	173	137	137		36	対面相談での非接触化及び消費生活相談業務のオンライン化を推進するため、タブレット端末を整備した。
7	土木費	3 都市計画費	レ ン タ サ イ ク ル 購 入 事 業	687	461	461		226	人の密集が避けられるサイクリングに注目が集まり、レンタサイクルの利用者数も増加傾向にあることから、貸出用自転車を17台購入した。
7	土木費	3 都市計画費	コ ミ ュ ニ テ ィ バ ス 交 通 系 IC カ ー ド 導 入 事 業 補 助 金	3,078	2,860	2,860		218	利用者の利便性の向上、運行の円滑化及び新型コロナウイルス感染症の感染拡大防止を図るため、新たに全国相互利用の交通系ICカードシステムを導入する取手市コミュニティバス運行事業者に補助金を交付した。
8	消防費	1 消防費	救 急 自 動 車 購 入 事 業	41,480	27,680	27,680	13,800		新型コロナウイルス感染症患者の移送の際に、救急隊員及び他者への感染のリスクを軽減するため、患者室内に残存するウイルスや手の届かない場所の除染が可能となるオゾン発生装置を搭載した救急自動車を購入した。
8	消防費	1 消防費	消 防 救 急 業 務 感 染 症 対 策 事 業	13,993	9,074	9,074		4,919	救急活動において、新型コロナウイルス感染症傷病者を医療機関へ搬送する際に、救急隊員の感染及び他者へ拡大させないようにするため、感染防止に必要な資器材並びに消耗品を購入した。併せて、これまで隊員間で共有して使用していた空気呼吸器用面体について、職員間の感染リスクを軽減することを目的に、個人貸与とするため購入した。
8	消防費	1 消防費	火 災 予 防 事 務 手 続 オ ン ラ イ ン 環 境 整 備 事 業	885	443	443		442	火災予防事務の19手続きについて、電子申請を導入するため、周辺機器を整備した。
9	教育費	1 教育総務費	小 中 学 校 等 感 染 症 予 防 対 策 事 業	1,252	931	931		321	教職員が保護者への電話連絡により、児童生徒の家庭での状況や健康状態の確認をするため、携帯電話を借用した。
9	教育費	1 教育総務費	G I G A ス ク ー ル 環 境 整 備 事 業	83,176	56,196	56,196		26,980	校長室や保健室の無線アクセスポイントの更新を行い、教員用端末からの通信速度を向上させる環境整備を行った。併せて、小・中学校費で購入した無線アクセスポイントの設定設置委託を行った。
9	教育費	1 教育総務費	ス ク ー ル カ ウ ン セ ラ ー 追 加 配 置 事 業	1,851	1,390	1,390	6	455	児童生徒及び保護者の心のサポートを強化するため、学校教育相談員を1名新規任用し、中学校へ追加配置した。
9	教育費	1 教育総務費	教 育 総 合 支 援 セ ン タ ー 感 染 症 対 策 事 業	8,206	5,403	5,403		2,803	教育総合支援センター内に新たな待合スペースを整備する改修工事を行った。また、空調機器改修工事及び職員室の壁撤去工事を行い、併せて男子トイレ小便器の自動水洗化工事を実施した。さらに、パーティションや消毒液等を購入した。
9	教育費	2 小学校費	小 学 校 感 染 症 対 策 事 業	24,358	14,139	5,837	4	10,215	放課後の校内の消毒清掃作業を、業務委託及び用務員の配置により実施した。また、電話連絡による児童の家庭での状況や健康状態の確認を行った。さらに、児童の学習機会を保障するため、学校教育活動に必要な感染症対策物品の購入等を行った。
9	教育費	2 小学校費	G I G A ス ク ー ル 環 境 整 備 事 業	17,114	12,262	12,262		4,852	小学校の無線アクセスポイントの更新を行い、タブレット端末からの通信速度を向上させる環境整備を行った。
9	教育費	2 小学校費	要 保 護 ・ 準 要 保 護 世 帯 支 援 事 業	5,072	3,083	3,083		1,989	新型コロナウイルス感染症に伴う就学援助世帯における家計負担を軽減するため、昼食費補助、認定特例措置、読書感想文課題図書等給付を行った。

款	項	事業名	令和4年度 決算額	左 の 財 源 内 訳				事業概要		
				国県支出金		地方債	その他		一般財源	
					うち地方創生 臨時交付金					
9	教育費	2 小学校費	小学校手洗い場等設置事業	20,187	15,210	15,210			4,977	小学校保健室(10校)の手洗い場設置工事及び取手東小・桜が丘小の廊下流し台増設工事を実施した。併せて、小学校配膳室内(6校)に自動水栓手洗い器の設置等の工事を行った。
9	教育費	2 小学校費	学校給食用物資供給事業者支援事業	1,428	929	929			499	学校の臨時休業により影響を受けた、学校給食用食材(主食及び牛乳)納入事業者に対して経済支援を行った。
9	教育費	3 中学校費	中学校感染症対策事業	12,544	6,862	2,816			5,682	放課後の校内の消毒清掃作業を、業務委託により実施した。また、電話連絡による生徒の家庭での状況や健康状態の確認を行った。さらに、生徒の学習機会を保障するため、学校教育活動に必要な感染症対策物品の購入等を行った。
9	教育費	3 中学校費	GIGA スクール環境整備事業	12,126	8,689	8,689			3,437	中学校の無線アクセスポイントの更新を行い、タブレット端末からの通信速度を向上させる環境整備を行った。
9	教育費	3 中学校費	要保護・準要保護世帯支援事業	1,747	1,053	1,053			694	新型コロナウイルス感染症に伴う就学援助世帯における家計負担を軽減するため、昼食費補助、認定特別措置、読書感想文課題図書等給付を行った。
9	教育費	3 中学校費	中学校手洗い場等設置事業	7,367	4,875	4,875			2,492	永山中・藤代中の廊下等に手洗い場(ステンレス製)を設置し、レバー式蛇口の増設工事を実施した。併せて、藤代中配膳室内に自動水栓手洗い器の設置等の工事を行った。
9	教育費	3 中学校費	学校給食用物資供給事業者支援事業	684	445	445			239	学校の臨時休業により影響を受けた、学校給食用食材(主食及び牛乳)納入事業者に対して経済支援を行った。
9	教育費	4 幼稚園費	公立幼稚園感染症対策事業	635	337	88			298	消毒液等の消耗品を購入した。
9	教育費	5 社会教育費	市民会館オンライン環境整備事業	1,283	894	894			389	コロナ禍においても、コンサートやイベントなどの活動を継続するために、インターネット配信を行う必要な機材等を購入した。
9	教育費	5 社会教育費	市民会館・福祉会館指定管理者利用制限支援金給付事業	1,000	500	500			500	市民会館・福祉会館の指定管理者に利用制限支援金を交付した。
9	教育費	5 社会教育費	市民会館・福祉会館感染症対策事業	4,576	2,551	2,551			2,025	窓口での接触の機会を減らすため、セルフレジを購入し設置したほか、消毒液等を購入した。また、市民会館内の抗菌・抗ウイルス化コーティングを実施した。
9	教育費	5 社会教育費	デジタル技術を活用した芸術作品PR事業	4,534					4,534	デジタル技術を活用し、外出を伴わず立体的なアート作品を楽しむことができる仕組みを整備し、市が所蔵する立体芸術作品を様々な角度から見られるウェブサイト「とりでパブリック美術館〈とびび〉」として公開した。
9	教育費	5 社会教育費	音楽家支援事業	1,500	975	975			525	コロナ禍で活動機会が減少した音楽家の支援を目的に、市民会館ロビーで「アフタヌーンコンサート」を概ね毎月1回開催。年度末には出演者全員による「アフタヌーンコンサートプレミアム」を市民会館大ホールで開催した。
9	教育費	5 社会教育費	芸術家パートナーシップ事業	5,987	4,225	4,225			1,762	コロナ禍における芸術家の活動支援と子どもの文化芸術体験の場の確保支援を目的に放課後子どもクラブで芸術プログラムを実施した。
9	教育費	5 社会教育費	アート創作活動拠点オンライン公開事業	7,300	4,745	4,745			2,555	芸術家の活動をネットで配信し、コロナ禍により活動機会が減少した芸術家の活動拡大に繋げていくと同時に芸術家同士のネットワークを発展させ、芸術家の次の仕事につながるような支援を実施した。
9	教育費	5 社会教育費	壁画によるまちづくり事業	3,729					3,729	コロナ禍で活動機会が減少した取手市内在住、あるいは取手市を拠点にして活動する芸術家の経済支援を目的に、市内2か所の壁画修復を委託により実施した。
9	教育費	5 社会教育費	放課後子どもクラブオンライン環境整備事業	3,503	2,531	2,531			972	放課後子どもクラブ支援員・補助員がクラブ室からオンライン研修・会議に参加できるように、インターネット通信環境を整備した。
9	教育費	5 社会教育費	放課後子どもクラブ感染症対策事業	6,911	5,449	1,283			1,462	消毒液等の消耗品を購入した。また、一部クラブにおいて手洗い場の設置工事及び自動水栓化工事並びに静養室空調設備設置工事を実施した。
9	教育費	5 社会教育費	公民館感染症対策事業	640	422	422			218	消毒液等の消耗品を購入した。
9	教育費	5 社会教育費	公民館オンライン環境整備事業	3,476	1,922	1,922			1,554	快適な環境整備のためWi-Fi機器設置工事を行った。

款	項	事業名	令和4年度 決算額	左 の 財 源 内 訳				事業概要	
				国県支出金		地方債	その他		一般財源
				うち地方創生 臨時交付金					
9	教育費	5 社会教育費	電子図書館事業	4,400	2,860	2,860		1,540	コロナ禍において外出を控える市民に向け、電子図書館にて電子書籍を提供した。
9	教育費	5 社会教育費	取手図書館感染症対策事業	198	129	129		69	取手図書館の資料閲覧コーナー・学習室等へのパーティションの設置及びハンドソープ等の消耗品を購入した。
9	教育費	5 社会教育費	旧取手宿本陣感染症対策事業	47	31	31		16	消毒液等の消耗品を購入した。
9	教育費	5 社会教育費	埋蔵文化財センター感染症対策事業	159	103	103		56	消毒液等の消耗品を購入した。
9	教育費	6 保健体育費	藤代スポーツセンター感染症対策事業	42,406	28,084	28,084		14,322	藤代スポーツセンター体育館にパーティション及び消毒用備品を購入した。併せて、飛散防止のため、トイレの洋式化及び床の乾式化工事を行った。
9	教育費	6 保健体育費	藤代武道場感染症対策事業	4,169	2,945	2,945		1,224	藤代武道場（ロビー・更衣室）に感染リスクを軽減するため、空調設備を設置した。
9	教育費	6 保健体育費	取手グリーンスポーツセンター指定管理者利用制限支援金給付事業	1,000	500	500		500	取手グリーンスポーツセンターの指定管理者に利用制限支援金を交付した。
9	教育費	6 保健体育費	学校給食用物資供給事業者支援事業	1,087	707	707		380	学校の臨時休業により影響を受けた、学校給食用食材（主食及び牛乳）納入事業者に対して経済支援を行った。
合計			2,324,295 (301,065)	1,418,275 (294,158)	520,893 (6,950)	13,800	687,021 (7)	205,199 (6,900)	

※（ ）は、うち3年度繰越分

新型コロナウイルス感染症対策経費一覧(特別会計)

国民健康保険事業特別会計

(単位：千円)

款	項	事業名	令和4年度 決算額	左 の 財 源 内 訳				事業概要	
				国県支出金		地方債	その他		一般財源
				うち地方創生 臨時交付金					
2	保険給付費	6 傷病手当 諸費	傷病手当金	1,773	1,773				新型コロナウイルス感染症に感染した被用者に対して傷病手当金を支給した。
5	保健事業費	1 特定健康 診査等事業費	集団健診会場感染症対策事業	63				63	会場内で使用する消毒液等の消耗品を購入した。
合計			1,836	1,773			63		

介護保険特別会計

(単位：千円)

款	項	事業名	令和4年度 決算額	左 の 財 源 内 訳				事業概要	
				国県支出金		地方債	その他		一般財源
				うち地方創生 臨時交付金					
1	総務費	3 介護認定 審査会費	取手市介護認定審査会ペーパーレス事業	3,699				3,699 (※)	新型コロナウイルス感染症拡大防止のため、取手市介護認定審査会をオンライン会議化したことに伴い、資料閲覧用のタブレットを購入した。また、電子データ上での閲覧のため、クラウドサービスを導入した。
合計			3,699				3,699		

※3,699千円は一般会計繰越金であり、その内、3,018千円は地方創生臨時交付金を充当している。

物価高騰対策経費一覧

(単位：千円)

款	項	事業名	令和4年度 決算額	左 の 財 源 内 訳				事業概要		
				国県支出金		地方債	その他		一般財源	
					うち地方創生 臨時交付金					
3	民生費	1 社会福祉費	障害者福祉施設等物価高騰対策支援金	6,210	3,533	3,533		2,677	燃料価格・物価高騰に対する経済支援として、障害者福祉施設等を運営する事業者に対し、支援金を交付した。	
3	民生費	1 社会福祉費	高齢者福祉施設等物価高騰対策支援金	15,270	10,120	10,120		5,150	燃料価格・物価高騰に対する経済支援として、介護保険施設等を運営する事業者に対し、支援金を交付した。	
3	民生費	1 社会福祉費	福祉有償運送等支援事業補助金	1,513				1,513	燃料価格・物価高騰に対する経済支援として、福祉有償運送実施団体に対し、補助金を交付した。	
3	民生費	1 社会福祉費	住民税非課税世帯等に対する価格高騰緊急支援給付金給付事業	552,986	552,973			13	燃料価格・物価高騰の影響を受けている非課税世帯等へ、1世帯につき5万円を給付した。	
3	民生費	2 児童福祉費	子育て世帯応援臨時給付金給付事業	135,257	130,551	130,551		4,706	燃料価格・物価高騰の影響を受けている子育て世帯へ、対象児童1人につき1万円を給付した。	
3	民生費	2 児童福祉費	子育て世帯生活支援特別給付金給付事業（ひとり親世帯分）	50,629	50,628			1	燃料価格・物価高騰の影響を受けているひとり親世帯へ、対象児童1人につき5万円を給付した。	
3	民生費	2 児童福祉費	子育て世帯生活支援特別給付金給付事業（その他世帯分）	40,500	40,499			1	燃料価格・物価高騰の影響を受けているひとり親世帯を除く子育て世帯へ、対象児童1人につき5万円を給付した。	
3	民生費	2 児童福祉費	子育て世帯に対する生活応援特別給付金給付事業（ひとり親世帯分）	51,140	51,140				燃料価格・物価高騰の影響を受けているひとり親世帯へ、対象児童1人につき5万円を給付した。	
3	民生費	2 児童福祉費	子育て世帯に対する生活応援特別給付金給付事業（その他世帯分）	36,014	36,014				燃料価格・物価高騰の影響を受けているひとり親世帯を除く子育て世帯へ、対象児童1人につき5万円を給付した。	
3	民生費	2 児童福祉費	民間保育園等給食費負担軽減事業	7,656	5,740	5,740		1,916	民間保育園等の給食で使用される食材の物価高騰対策として、保護者の負担を軽減する対策を実施した。	
3	民生費	2 児童福祉費	民間保育園等物価高騰対策支援金	15,628	11,844	11,844		3,784	燃料価格・物価高騰に対する経済支援として、民間保育園等に対し、支援金を交付した。	
3	民生費	2 児童福祉費	公立保育所給食費負担軽減事業	2,679	1,667	1,667		1,012	公立保育所の給食で使用される食材の物価高騰対策として、保護者の負担を軽減する対策を実施した。	
4	衛生費	2 清掃費	じん芥・一般廃棄物収集運搬事業者補助金	4,000	2,800	2,800		1,200	燃料価格・物価高騰に対する経済支援として、じん芥・廃棄物収集運搬事業者に対し、補助金を交付した。	
4	衛生費	2 清掃費	し尿・一般廃棄物収集運搬事業者補助金	8,000	5,600	5,600		2,400	燃料価格・物価高騰に対する経済支援として、し尿・廃棄物収集運搬事業者に対し、補助金を交付した。	
5	農業費	3 農業振興費	生産販売農家緊急補助金	46,219	42,882	42,882		3,337	燃料価格・物価高騰に対する経済支援として、生産販売農家に対し、補助金を交付した。	
6	商工費	1 商工費	運送事業者等事業継続支援交付金	31,002	14,240	14,240		16,762	燃料価格・物価高騰に対する経済支援として、道路運送事業者等に対し、支援金を交付した。	
6	商工費	1 商工費	生活応援商品券事業	277,229	218,442	218,442		2	58,787	燃料価格・物価高騰の影響を受けている市内経済の活性化や家庭生活の支援を図るため、市内の全世帯に対し、5千円的生活応援商品券を配布した。
7	土木費	3 都市計画費	地域公共交通等支援事業補助金	20,000	15,060	15,060		4,940	燃料価格・物価高騰に対する経済支援として、公共交通事業者等に対し、補助金を交付した。	
9	教育費	1 教育総務費	修学旅行等参加補助金	2,514	1,745	1,745		769	家計の負担を軽減するため、小中学校における茨城県外での宿泊を伴う修学旅行及び宿泊学習に係る経費の一部を支援した。	
9	教育費	2 小学校費	給食費等の負担軽減事業	7,854	4,676	4,676		3,178	学校給食で使用される食材の物価高騰対策として、保護者の負担を軽減する対策を実施した。	
9	教育費	3 中学校費	給食費等の負担軽減事業	4,110	2,409	2,409		1,701	学校給食で使用される食材の物価高騰対策として、保護者の負担を軽減する対策を実施した。	
9	教育費	6 保健体育費	給食費等の負担軽減事業	5,307	3,352	3,352		1,955	学校給食で使用される食材の物価高騰対策として、保護者の負担を軽減する対策を実施した。	
合計				1,321,717	1,205,915	474,661		15	115,787	